

工業用内視鏡検査



見えないところを診る。 工業用内視鏡は産業を支える「目」として貢献します。

小さな機械部品からプラント設備まで、産業界を支える製品や設備は設計、製造、維持保全など多くの場面で品質維持確認が必要です。当社の工業用内視鏡は、精密光学技術で長年培ったノウハウを結集して開発製造しています。

人の目が届かない製品や設備の内部の観察、計測などを実現する当社の充実した工業用内視鏡ラインアップが、「安全」「信頼」「コスト削減」に大きく貢献します。

用途例

市場	アプリケーション例
航空産業	<ul style="list-style-type: none"> タービンブレード ランディングギア 燃焼管 ヘリコプターギアボックス
電力・発電	<ul style="list-style-type: none"> 熱交換チューブ プラント内各種設備 発電用タービンブレード 風力ギアボックス
石油、ガス、化学	<ul style="list-style-type: none"> 熱交換チューブ ボイラーメンテナンス プラント内各種配管 プラント内各種設備
自動車	<ul style="list-style-type: none"> エンジン部品 鋳物加工部品 ユニット部品 研究開発、品質保証
防衛、救助	<ul style="list-style-type: none"> 航空機メンテナンス 人命救助 税関・国境警備 警察、特殊部隊
建築物・構造物	<ul style="list-style-type: none"> 水道管検査 天井裏、床下 ガス管検査 エレベーター保守
製造業	<ul style="list-style-type: none"> 部品品質管理 組み立て後検査 機械加工後検査 研究開発、品質保証
インフラ整備	<ul style="list-style-type: none"> 橋梁メンテナンス 鉄道設備保守 トンネル保守 上下水道管保守



工業用ビデオスコープシリーズ

IPLEXシリーズのフラッグシップモデル

IPLEX NX

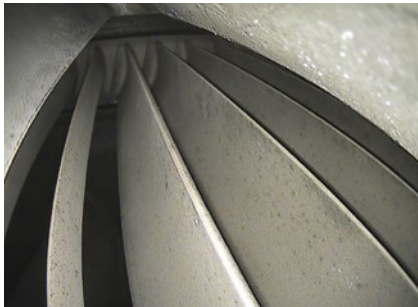
φ4.0、6.0、6.2mm L=3.5~7.5m

画質、照明、計測性能、検査効率、
全てを極めたハイエンドモデル。



主な特長

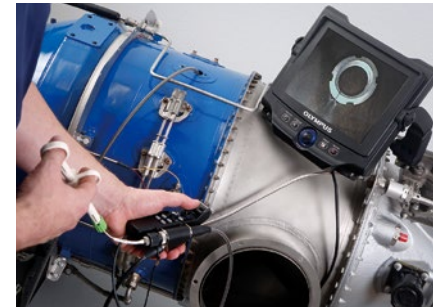
抜群の明るさで広い内部空間も観察可能



3D表示機能で計測点の指定が簡単に



着脱式の
外径6.2mmチャンネル内蔵型スコープ



進化した超ロングスコープで効率的な検査を

IPLEX GAir

φ8.5mm L=20.0、30.0m

複雑なパイプ検査を、すばやく効率的に。
空気圧湾曲方式で「どこでも湾曲」操作が実現。



主な特長

複雑な構造のパイプでも軽快にアクセス



不具合を見逃さない、鮮明な観察画像



安全な場所から安心して検査



薄型ボディの定番機

IPLEX GX/GT

φ4.0、6.0mm L=2.0~10.0m

使いやすさと機能性のベストバランス。
さまざまな現場をこれ1台で。



主な特長

クリアな高画質、スマートな記録機能



交換が可能な挿入部と光源ユニット



ライブ画像の共有で
不具合の診断が容易に



小さなボディ、大きな進化

IPLEX G Lite/G Lite-W

φ4.0、6.0mm (G Lite-Wは4.0mmのみ) L=2.0~10.0m (G Lite-Wは2.0mのみ)

ハードな現場にもスマートに対応する
小型軽量ビデオスコープ。

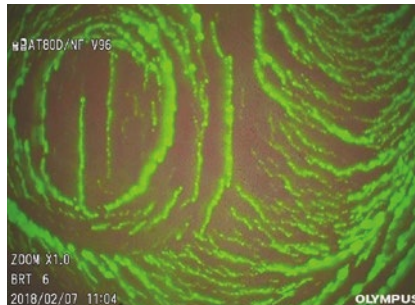


主な特長

様々な現場に対応するコンパクトデザイン



白色光源に加え、UVやIRの特殊観察も可能



IPLEX G Lite-W:
風力タービン検査用に最適化



工業用ビデオスコープシリーズ

長尺検査を新世代性能で

IPLEXロングスコープ

φ6.0mm L=5.0~10.0m



最長10mまで選べる多彩なラインアップ。

主な特長

細くて長い形状から広い空間の検査まで、幅広い長尺の検査ニーズに対応

専用アクセサリ

フレキシブルガイドチューブ
ロングスコープ用(7.5m、10m)

挿入部に被せることで押しこみ性アップ。
適応スコープ IPLEX GX/GT 7.5、10.0m
IPLEX G Lite 10.0m



IPLEX ロングスコープ比較表

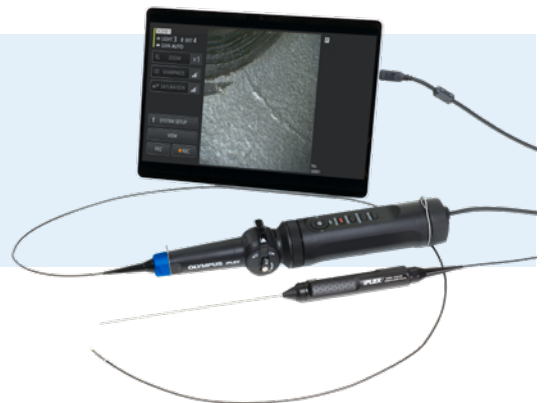
	IPLEX NX	IPLEX GX/GT	IPLEX G Lite
スコープ外径	6.0mm	6.0mm	6.0mm
有効長	5.0m / 7.5m	7.5m / 10.0m	10.0m
モニターサイズ	8.4インチ	8.0インチ	4.3インチ
スコープユニット交換機能	●	●	—
照明方法	レーザーダイオード	LED	LED
照明光	白色光	白色光(標準) UV光(オプション) IR光(オプション)	白色光(標準) UV光(オプション) IR光(オプション)
計測機能	ステレオ計測 スケアラール計測	ステレオ計測 (オプション、GXのみ) スケアラール計測	ステレオ計測 (オプション) スケアラール計測

極細ビデオスコープ

IPLEX TX II

フレキシブルスコープ: φ2.2mm L=1.2m
リジッドスコープ: φ1.8mm L=180mm

高画質とタフさを兼ね備えた
外径2.2mm/1.8mm極細ビデオスコープ。



主な特長

高画質な検査画像



狭い空間も容易に検査可能





軽量設計で長時間の操作も快適に



工業用ビデオスコープシリーズ

主要装備・機能・仕様比較

製品外観			
製品名		IPLEX NX	IPLEX GAir
外径	有効長		
φ1.8mm	0.18m	—	—
φ2.2mm	1.2m	—	—
φ4.0mm	2.0m	—	—
	3.5m	●	—
φ6.0mm	5.0m	●	—
	2.0m	—	—
	3.5m	●	—
	5.0m	●	—
φ6.2mm	7.5m	●	—
	10.0m	—	—
φ6.2mm	3.5m	●	—
	20.0m	—	●
φ8.5mm	30.0m	—	●
スコープユニット交換機能		●	●
湾曲操作		TrueFeel方式による ジョイスティック電動湾曲操作	内蔵エアコンプレッサーによる 空気圧湾曲方式
湾曲方向		上下左右	上下左右
湾曲角度		130° (IV9435N/IV9450N) 180° (IV9635N/IV9650N) 150° (IV9675N)	90°
外形寸法 (W×H×D)		320mm×310mm×180mm	359mm×465mm×307mm 突起部含まず
質量		7.1~7.6kg	15.3~16.4kg
モニターサイズ (インチ)		8.4	8.0
タッチパネル		●	●
先端温度センサー		●	●
アダプター自動認識		●	—
オイルクリアリングアダプター (直視のみ)		● (φ6.2mmのみ)	●
照明方式		レーザーダイオード	先端LED
照明光		白色光	白色光
ゲイン調整機能 (Auto, WIDER, Manual)		●	●
計測機能		ステレオ計測 スケイラー計測	スケイラー計測
スポットレンジング (ライブ焦点距離表示)		5点	—
コンスタントビデオ機能		—	●
動画インデックス機能		—	●
記録メディア		USBメモリ (静止画記録のみ) SDHC	SDHC (通常記録用) microSDHC (コンスタントビデオ用)
静止画記録	解像度	H768×V576 - 4mm H1024×V768 - 6mm	H640×V480
	記録方式	JPEG圧縮	JPEG圧縮
動画記録	解像度	H768×V576 - 4mm H1024×V768 - 6mm	H640×V480
	記録方式	MPEG 4 AVC/H.264 Windows Media Player 12以降で再生可能	MPEG 4 AVC/H.264 Windows Media Player 12以降で再生可能
音声録音		●	●
出力端子		VGA	Type A HDMI 1.4準拠
バッテリー駆動時間		約100分	約180分
MIL-STD準拠		●	—
IP規格準拠		IP55	—
画像共有/ ライブ画像ストリーミング		推奨無線LAN搭載SDカード (Toshiba FlashAir) 使用で記録画像 の共有が可能	USB端子 (Type A) に推奨USB無線LANアダプタ装着で ライブ画像ストリーミングに対応

IPLEXシリーズ光学アダプター一覧

IPLEX NX

		4.0mm光学アダプター					4.0mmステレオ計測アダプター		
		AT80D/FF-IV94N	AT120D/NF-IV94N	AT120D/FF-IV94N	AT100S/NF-IV94N	AT100S/FF-IV94N	AT70D/70D-IV94N	AT50S/50S-IV94N	
光学系	視野角	80°	120°	120°	100°	100°	70°/70°	50°/50°	
	視野方向	直視	直視	直視	側視	側視	直視	側視	
	観察深度*1	35~∞mm	2~200mm	17~∞mm	2~15mm	8~∞mm	5~200mm	3~150mm	
		6.0mm光学アダプター					6.0mmステレオ計測アダプター		
		AT50D/FF-IV96N	AT80D/FF-IV96N	AT120D/NF-IV96N	AT120D/FF-IV96N	AT120S/NF-IV96N	AT120S/FF-IV96N	AT90D/90D-IV96N	AT70S/70S-IV96N
光学系	視野角	50°	80°	120°	120°	120°	120°	90°/90°	70°/70°
	視野方向	直視	直視	直視	直視	側視	側視	直視	側視
	観察深度*1	50~∞mm	20~∞mm	7~300mm	19~∞mm	4~150mm	20~∞mm	5~250mm	4~250mm
		6.2mm光学アダプター					6.2mmステレオ計測アダプター		
		AT80D-IV96X1N	AT120D/NF-IV96X1N	AT120D/FF-IV96X1N	AT80S-IV96X1N	AT120S-IV96X1N	AT70D/70D-IV96X1N	AT60S/60S-IV96X1N	
光学系	視野角	80°	120°	120°	80°	120°	70°/70°	60°/60°	
	視野方向	直視	直視	直視	側視	側視	直視	側視	
	観察深度*1	35~∞mm	2~200mm	17~∞mm	30~∞mm	8~∞mm	5~200mm	3~150mm	
オイルクリアリング		適応			-		-		

IPLEX GAir

		8.5mm光学アダプター				
		AT120D/NF-IV98GA	AT120D/FF-IV98GA	AT120S/NF-IV98GA	AT120S/FF-IV98GA	AT220D-IV98GA
光学系	視野角	120°	120°	120°	120°	220°
	視野方向	直視	直視	側視	側視	直視
	観察深度*1	4~190mm	25~∞mm	1~25 mm	6~∞ mm	1~∞ mm
オイルクリアリング		適応			-	

IPLEX GX/GT, IPLEX G Lite

		4.0mm光学アダプター					4.0mmステレオ計測アダプター		6.0mmステレオ計測アダプター		
		AT80D/FF-IV94G	AT120D/NF-IV94G	AT120D/FF-IV94G	AT100S/NF-IV94G	AT100S/FF-IV94G	AT50D/50D-IV94	AT50S/50S-IV94	AT60D/60D-IV96	AT60S/60S-IV96	
光学系	視野角	80°	120°	120°	100°	100°	50°/50°		60°/60°		
	視野方向	直視	直視	直視	側視	側視	直視	側視	直視	側視	
	観察深度*1	35~∞mm	2~200mm	17~∞mm	2~15mm	8~∞mm	5~∞mm	4~∞mm	5~∞mm	4~∞mm	
オイルクリアリング		適応			-		-		-		
		6.0mm光学アダプター									
		AT40D-IV96G	AT80D/NF-IV96G	AT80D/FF-IV96G	AT120D/NF-IV96G	AT120D/FF-IV96G	AT80S-IV96G	AT120S/NF-IV96G	AT120S/FF-IV96G	AT220D-IV76	AT100D/100S-IV76
光学系	視野角	40°	80°	80°	120°	120°	80°	120°		220°	100°/100°
	視野方向	直視	直視	直視	直視	直視	側視	側視	側視	直視	直視/側視
	観察深度*1	200~∞mm	9~∞mm	35~∞mm	2~200mm	19~∞mm	15~∞mm	1~25mm	3~∞mm	1.6~∞mm	2~∞mm
オイルクリアリング		適応					-				

IPLEX G Lite-W

		4.0mm光学仕様
光学系	視野角	120°
	視野方向	直視
	観察深度*1	4 to ∞ mm
オイルクリアリング		適応

*1 観察深度は、観察像が鮮明に写る距離の範囲を示します。

3DAssist IPLEXビデオスコープ向け3D画像生成ソフトウェア

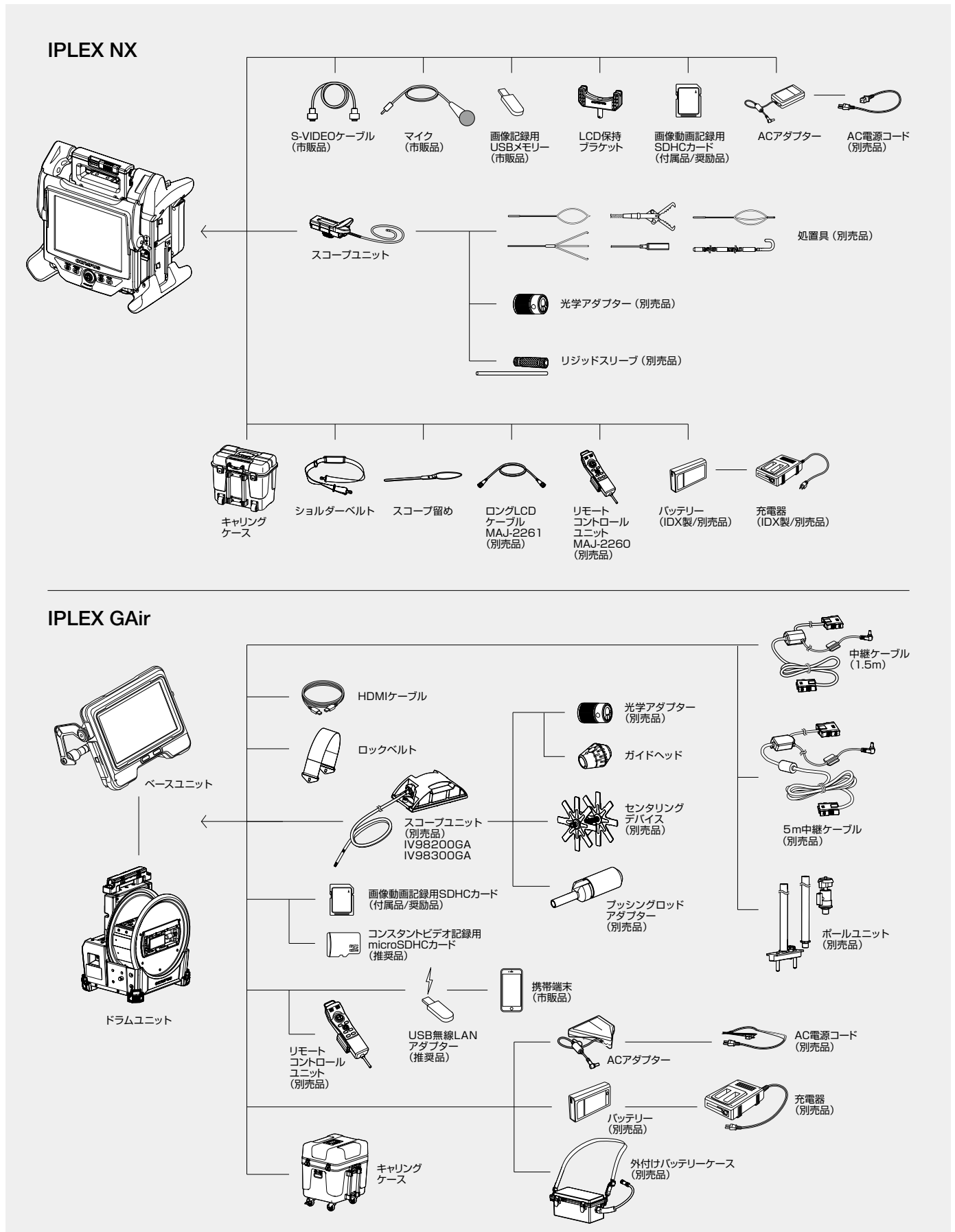
IPLEXビデオスコープで撮影した動画があれば、3DAssistソフトウェアで簡単に、パイプ内部やその他の検査箇所の3D画像が生成できます。このPC上で動作するソフトウェアにより、現場では内視鏡での検査作業に集中し、検査結果の検討や判断はオフィスでゆっくり行えます。



*現在サポートするビデオスコープは、IPLEX NX、IPLEX GX/GT、IPLEX G Lite、IPLEX GAirのみ

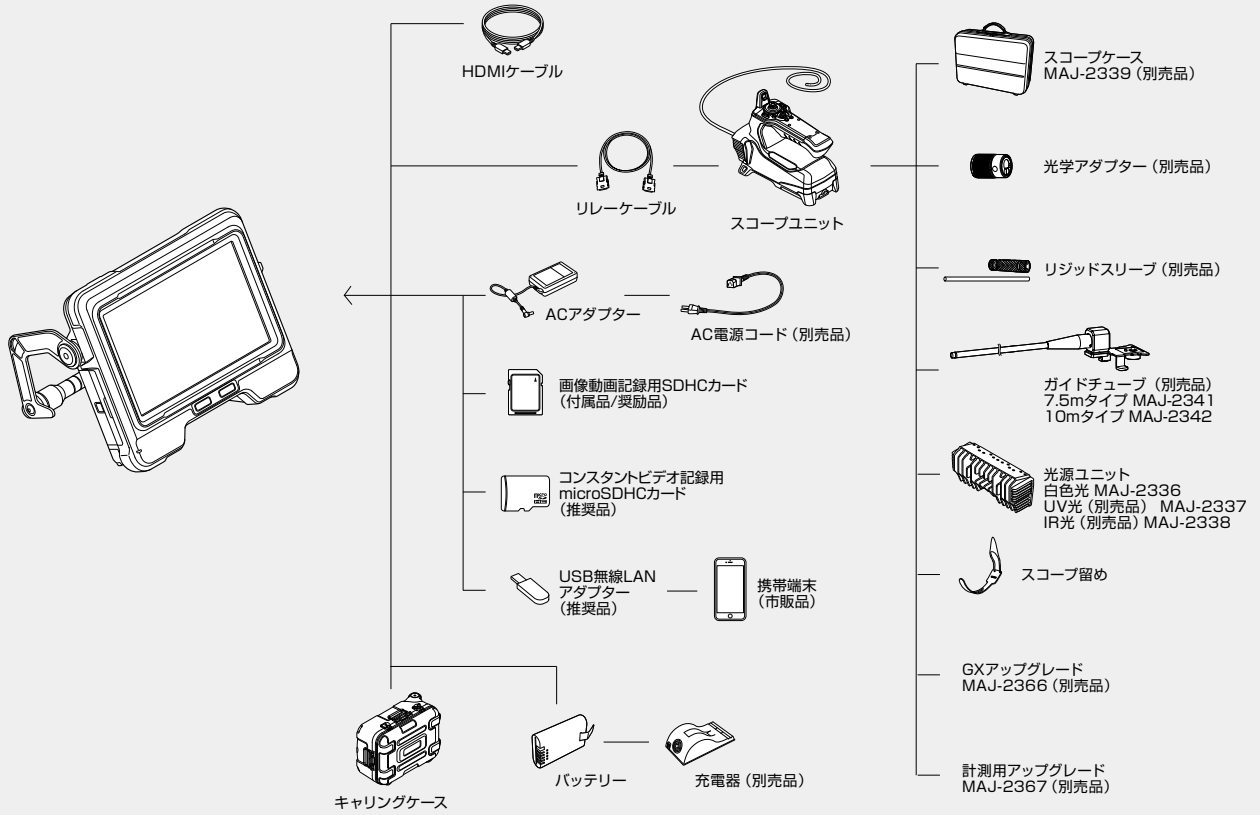
システムチャート

工業用ビデオスコープ

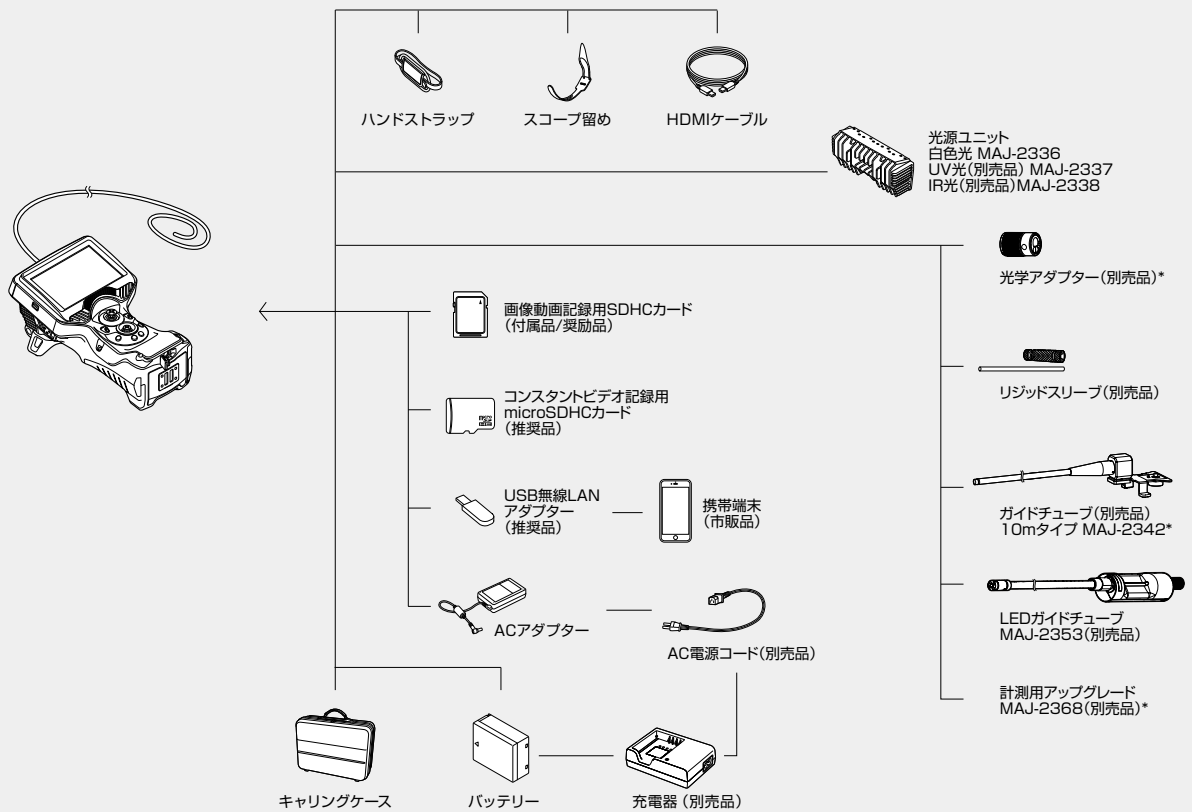


システムチャート

IPLEX GX/ IPLEX GT

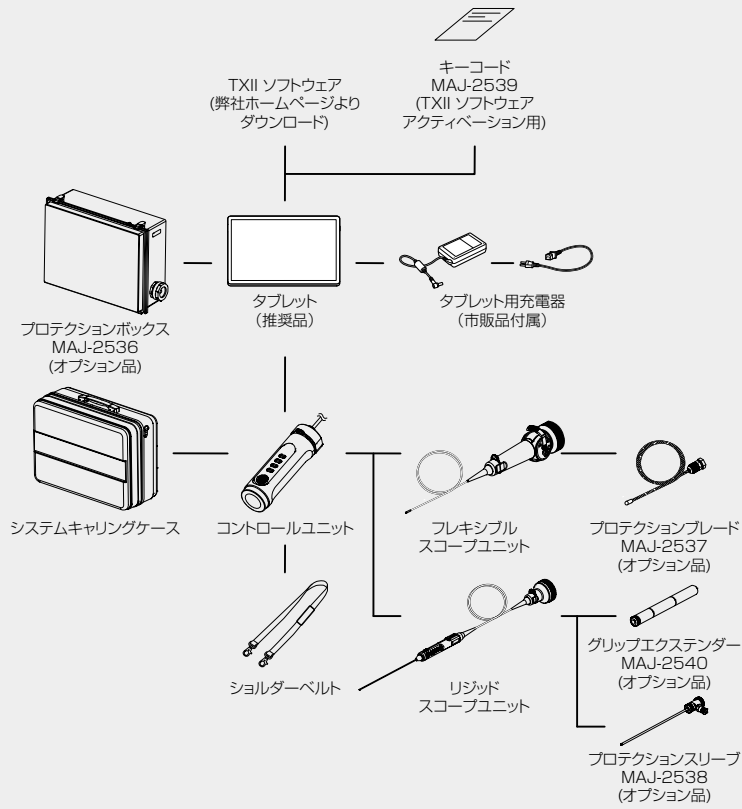


IPLEX G Lite/ IPLEX G Lite-W



*IPLEX G Liteのみ対応

IPLEX TX II





工業用ビデオスコープPLEX NXは
レーザーダイオード光源を使用しています。

EvidentScientific.com

株式会社エビデント

〒163-0910 東京都新宿区西新宿 2-3-1 新宿モノリス

EVIDENT Customer Information Center

お客様相談センター 受付時間 平日 9:00 ~ 17:00

0120-58-0414 ※フリーダイヤルがご利用できない場合 03-6901-4200

お問い合わせ： www.olympus-ims.com/ja/contact-us

EVIDENT

- ⚠ **注意** ・正しく安全にお使いいただくため、ご使用前に必ず「取扱説明書」をよくお読みください。
- ⚠ **危険** ・人体や動物の体腔内観察には絶対に使用しないでください。人体や動物に損傷を与えるおそれがあります。
- 可燃性(爆発性)雰囲気中では絶対に使用しないでください。爆発事故や火災を起こすおそれがあります。
- 当社は環境マネジメントシステムISO14001の認証取得企業です。
登録範囲は <https://www.olympus-ims.com/ja/iso/> をご覧ください。
- 当社は品質マネジメントシステムISO9001の認証取得企業です。
- このカタログに記載されている機器は、EMC性能において工業環境使用を意図して設計されています。住宅環境でお使いになりますと他の装置に影響を与える可能性があります。● このカタログに記載の社名、商品名などは各社の商標または登録商標です。
- モニタ画像はめ込み合成です。● 記載内容については、予告なしに変更する場合があります。あらかじめご了承ください。

取扱販売店名

OLYMPUS

B374FB-022024