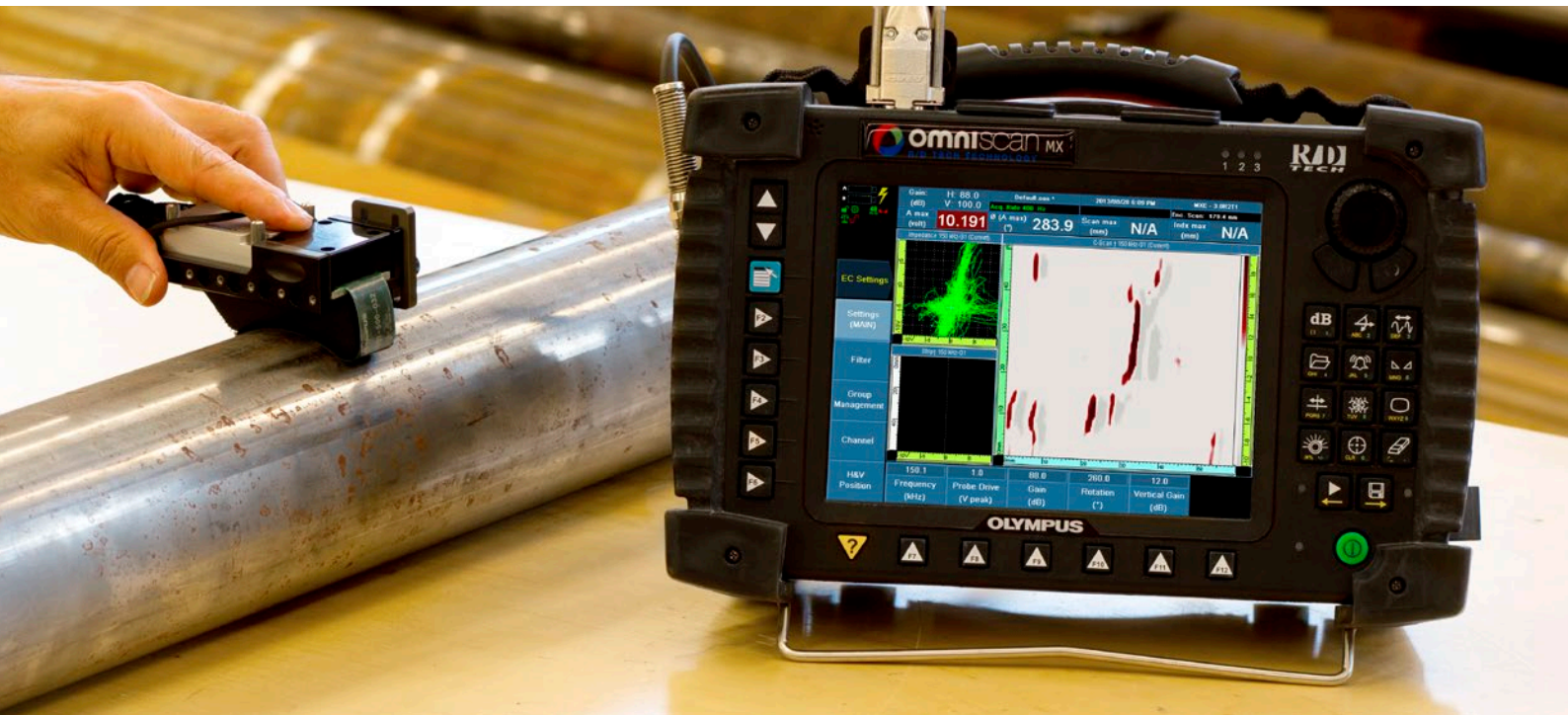


Ispezione di cricche da tensocorrosione Ispezione ECA di tubazioni



Il nostro innovativo kit di ispezione per tubazioni per il rilevamento di cricche da tensocorrosione (SCC - stress corrosion cracking) utilizza la tecnologia Eddy current array (ECA) in grado di offrire diversi vantaggi rispetto alle ispezioni mediante liquidi penetranti e magnetoscopia.

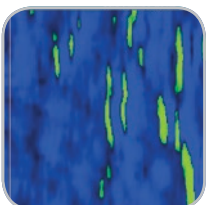
La tecnologia ECA richiede dei tempi di applicazione e delle esigenze operative molto inferiori rispetto ai liquidi penetranti e la magnetoscopia, tuttavia fornisce risultati equivalenti. Con l'ispezione ECA, è possibile eliminare procedure costose e complicate come la rimozione di vernice e rivestimenti.

La nostra versatile sonda ECA permette un'intercambiabilità degli zoccoli in modo da potersi adeguare a un ampio intervallo dimensionale delle tubazioni.

Con la modalità di scansione continua, le rappresentazioni per immagini delle scansioni sono elaborate in tempo reale, assicurando un flusso costante di risultati.

Caratteristiche

- Ispezione efficiente delle leghe magnetiche e non magnetiche
- Le indicazioni sono rilevate in tutte le direzioni solamente con un singolo passaggio
- Nessuna necessità di rimuovere la vernice; un minor numero di operazioni da svolgere si traduce in un risparmio in termini di tempo
- Ampia copertura assicurata dalla sonda a 32 bobine
- Capacità di valutazione della profondità dei difetti
- Modalità continua di scansione in grado di fornire risultati di ispezione senza interruzione attraverso le rappresentazioni per immagini
- Rappresentazione per immagini e archiviazione
- Sensibilità regolabile e analisi in post-elaborazione
- Metodo rispettoso dell'ambiente (nessun uso di sostanze chimiche)

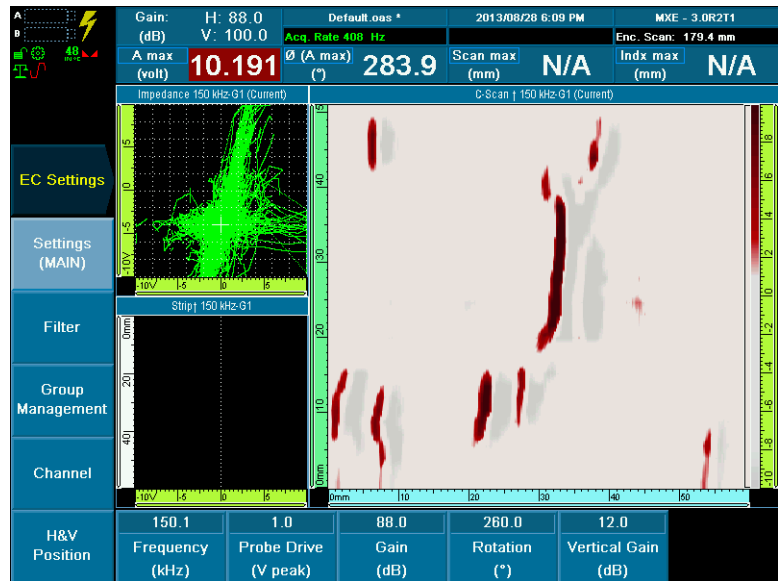


Specifiche

Tecnologia Eddy Current Array, un'alternativa ai tradizionali metodi NDT



Indicazione da liquido penetrante rosso



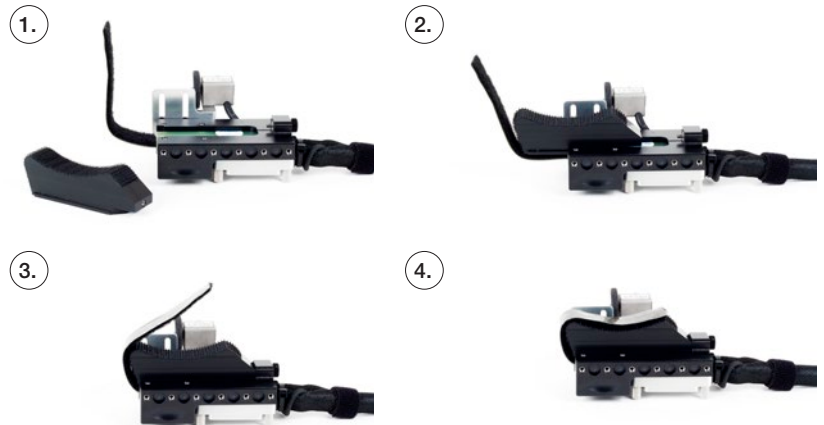
Indicazioni di difetti con la combinazione di colori (rosso) mediante l'Eddy current array (protetto da brevetto)

Kit di ispezione per tubazioni



Il kit di ispezione per tubazioni include 15 zoccoli per dimensioni di tubi superiori a a 33,4 mm.

Adattabile alla forma della componente da ispezionare



Quando cambia la forma di una componente da ispezionare, gli zoccoli di Olympus permettono alle sonde di adattarsi facilmente alla superficie.

1. Scegliere lo zoccolo in base alle proprie necessità
2. Fare scivolare lo zoccolo nella guida del supporto della sonda
3. Fissare la sonda adattabile allo zoccolo
4. La sonda è ora pronta per essere usata

Informazioni per l'ordine

Codice di riferimento	Codice fabbricante	Descrizione
U8270155	FBB051-KIT-PIPE	Kit sonda FlexArray® per il rilevamento di SCC su tubazioni di diametro esterno pari o superiore a 33,4 mm; sonda a superficie flessibile ECA, 32 bobine, copertura di 51 mm, 80 kHz–3 MHz (frequenza centrale 500 kHz), cavo ponte assoluto di 2,5 m e mini encoder. Include il kit di staffe, 15 zoccoli per diverse misure di tubazioni con diametro pari o superiore a 33,4 mm e rotolo di nastro PTFE.

www.olympus-ims.com

OLYMPUS®

OLYMPUS EUROPA SE & CO. KG
Wendenstraße 14-18, 20097 Hamburg, Germania, Tel.: (49) 40-23773-0
OLYMPUS ITALIA S.R.L.
Via Modigliani, 45 - 20090 Segrate MI, Tel: (39) 02 26972.1

Per qualsiasi domanda, visitare www.olympus-ims.com/contact-us

OLYMPUS SCIENTIFIC SOLUTIONS AMERICAS CORP. è certificata ISO 9001, ISO 14001, e OHSAS 18001.

*Le specifiche sono soggette a modifiche senza preavviso.
Tutti i marchi commerciali o registrati appartengono ai rispettivi proprietari o a soggetti terzi. Olympus, OmniScan e FlexArray sono marchi registrati di proprietà di Olympus Corporation. La disponibilità del prodotto varia in funzione dell'area geografica. Contattare il proprio rappresentante Olympus per maggiori informazioni.
Copyright © 2018 by Olympus.

