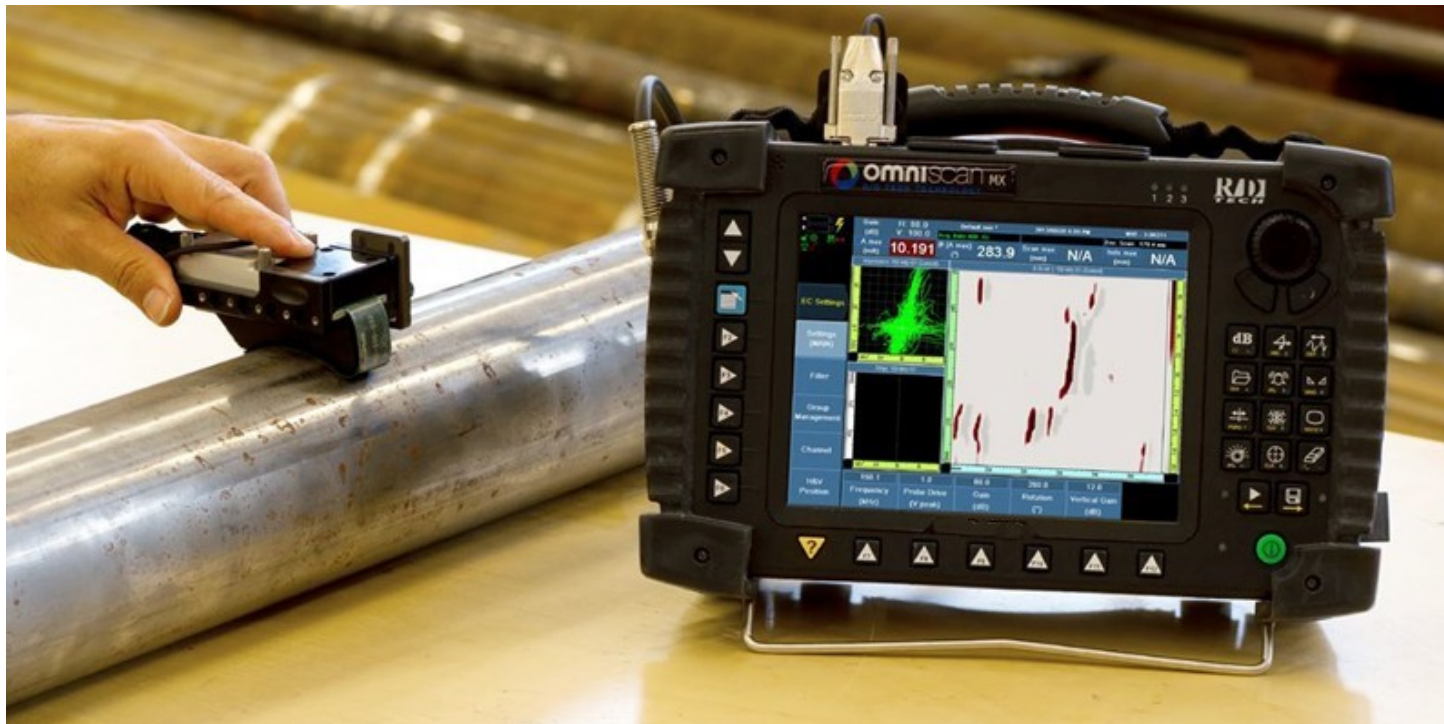


# 应力腐蚀裂纹检测

## ECA管道检测



Evident用于探测应力腐蚀裂纹（SCC）的创新型管材检测套装，使用涡流阵列（ECA）技术进行检测，可以为用户提供渗透检测和磁粉检测所无法比拟的优势特性。

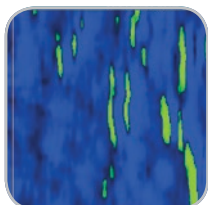
与渗透检测或磁粉检测方式相比，涡流阵列（ECA）技术可以节省很多时间和人力，但是所得到的结果却丝毫不差。使用涡流阵列（ECA）技术进行检测，用户可以省去一些耗资不少而操作复杂的程序，如：去除漆层或涂层的操作。

Evident用途广泛的ECA探头与可更换型楔块一起使用，可以对各种尺寸的管材进行检测。

扫描图像在持续模式下，可以实时不断地显示稳定的结果。

### 特性

- 对磁性和非磁性合金进行高效检测
- 只需单次扫描，即可探测到各个方向上的缺陷
- 无需去除漆层；减少了操作步骤，节省了大量时间
- 32个线圈探头可覆盖非常大的面积
- 提供缺陷深度评估能力
- 持续模式可显示不间断的扫描图像
- 提供图像显示和数据归档的性能
- 可调整灵敏度，并进行后处理分析
- 绿色环保方法（不使用化学制剂）

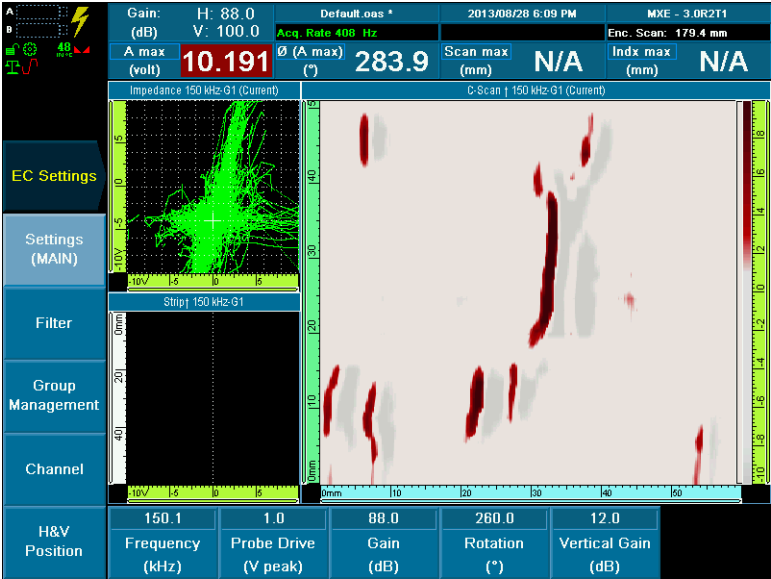


# 技术规格

## 涡流阵列技术可替代常规NDT方法



红色渗透剂表明的缺陷指示



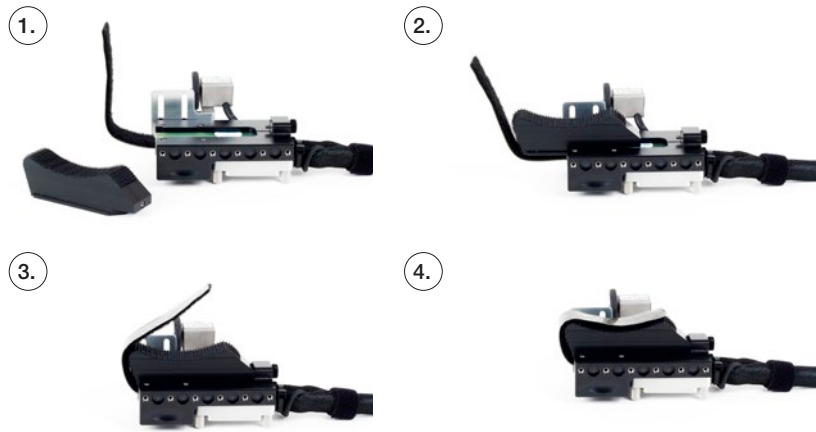
涡流阵列检测获得的以红颜色显示的缺陷指示（专利权受到保护）

## 管材检测套装



管材检测套装包含可检测外径在33.4毫米以上管道的15个模块。

## 各种楔块适用于不同的工件形状



在检测不同形状的工件时，可以使用不同的Evident楔块。

1. 选择需要的楔块。

2. 将楔块滑入插槽中。
3. 将柔性探头附着在模块上。

4. 现在探头已经准备就绪，可以进行检测了。

## 订购信息

订购编号	工件编号	说明
U8270155	FFB051-KIT-PIPE	用于探测外径等于和大于33.4毫米管材上应力腐蚀裂纹（SCC）的FlexArray探头套装：ECA柔性表面探头，32个线圈，51毫米的覆盖长度，80 kHz ~ 3 MHz（500 kHz的中心频率），2.5米绝对桥式线缆，袖珍编码器。包含固定件套装，用于外径等于和大于33.4毫米管材的15个模块以及一卷PTFE胶带。