



FocusPC



- 使いやすいインターフェース
- 高性能なデータ収集機能
- フレキシブルな解析
- カスタマイズ可能なレイアウト

FocusPC

優れた性能、柔軟性、簡便性

オリンパスでは、非常に厳しいユーザーの検査要件を満たすために、高度なフェーズドアレイシステム統合ソリューションを提供しています。このソリューションには、パワフルでフレキシブルなデータ収集装置の FOCUS PX と、優れたデータ収集・解析ソフトウェアの FocusPC が含まれます。また 2 種類のソフトウェア開発キット (SDK) の FocusControl と FocusData により、ユーザーの用途に合わせてソフトウェア・インターフェースをカスタマイズし、フルオートの検査ソリューション用に FocusPC を制御することもできます。

装置



FOCUS PX

ソフトウェア



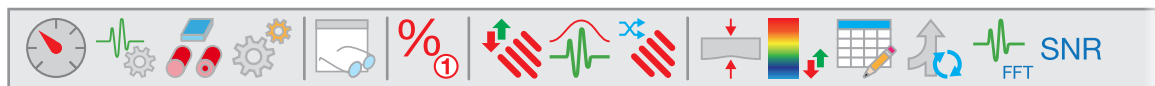
FocusPC、FocusControl、FocusData

使いやすいインターフェース

FocusPC は使用頻度の高い機能にすばやくアクセスできるよう設計されているので、操作性が向上します。

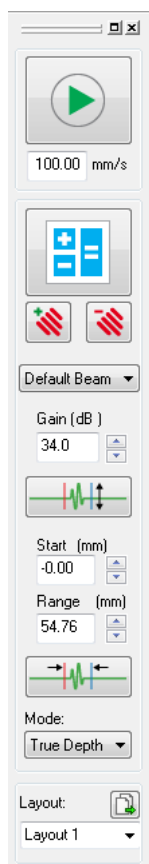
ツールバー

設計、校正、検査、および解析機能に迅速にアクセスします。



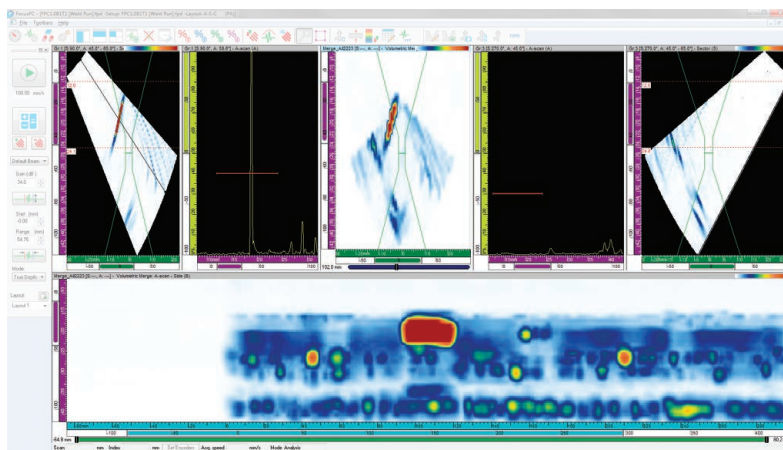
ダッシュボード

便利なグループ化と検査シーケンスを管理することができるユーザーインターフェースです。



設定、データ収集、解析のための使いやすいレイアウト

波形表示画面の追加や、表示画面の配置を自由に変更可能です。



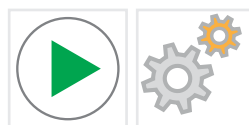
パワフルなツール



設計：
PA、UT、TOFD 音響設定



校正：
ビーム遅延、感度、TCG の校正



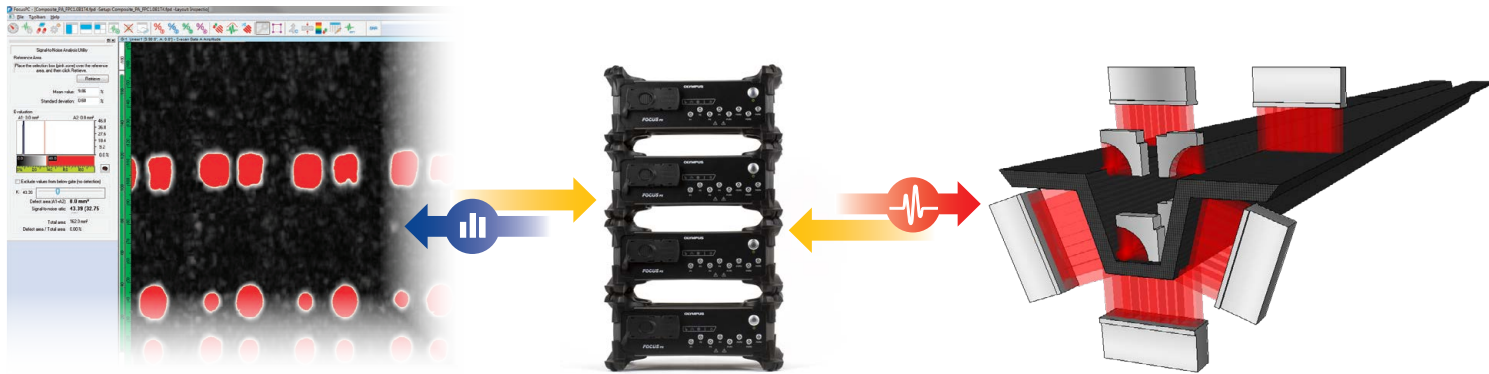
検査：
試験体の形状と自動化の管理



解析：
最適なデータ解析のための優れた機能

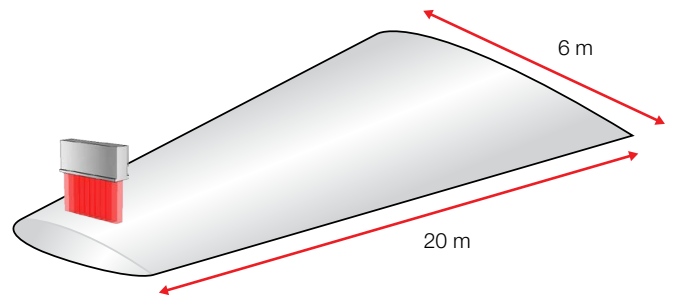
航空宇宙・防衛

過去 10 年以上続いている航空宇宙・防衛産業の成長により、航空機製造メーカーとその素材・部品供給業者に対する生産要件はさらに高まってきています。製造メーカーでは、サイクル・タイムが短縮される一方、ますます複雑になる部品の形状に対する検査要件を満たし、検査プロセスの効率を向上する必要があります。



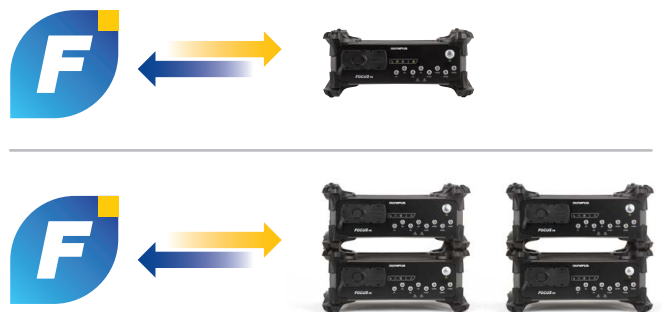
検査対象物の大きさに制限されない検査

連続検査機能により検査全体を通してデータファイルが連続作成されるため、大型部品でも作業を停止することなく検査を実行できるので、検査時間の大幅な短縮に貢献します。



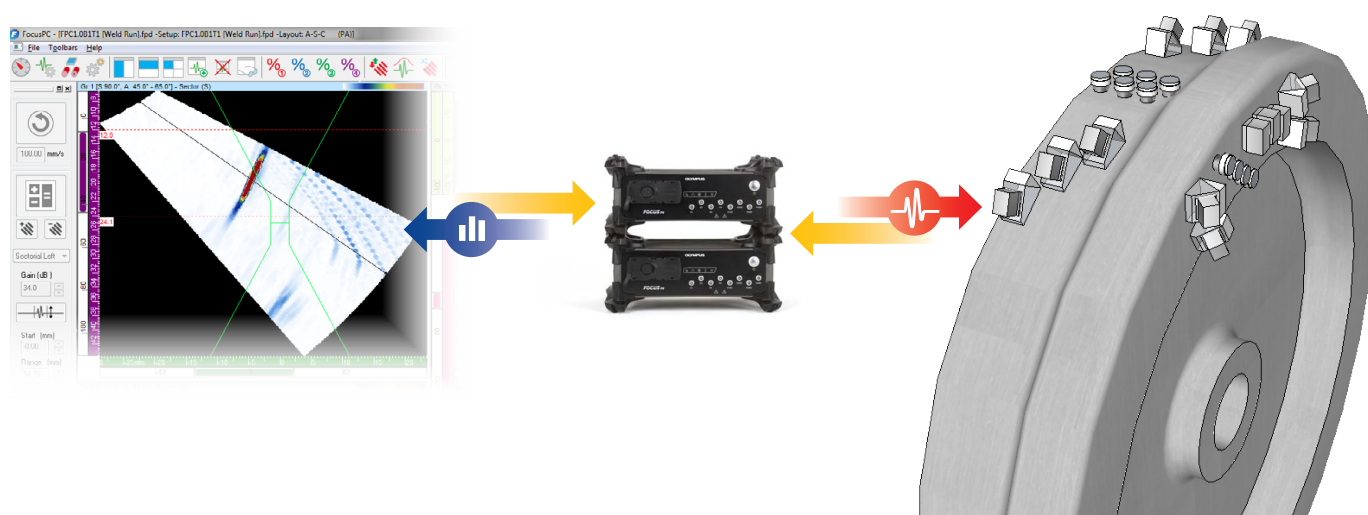
フレキシビリティ

最大 4 台までの FOCUS PX を、FocusPC アプリケーションをインストールした 1 台のコンピューターから制御できるので、単一のソフトウェア・インターフェースで高度な複数プローブの構成を使用できます。



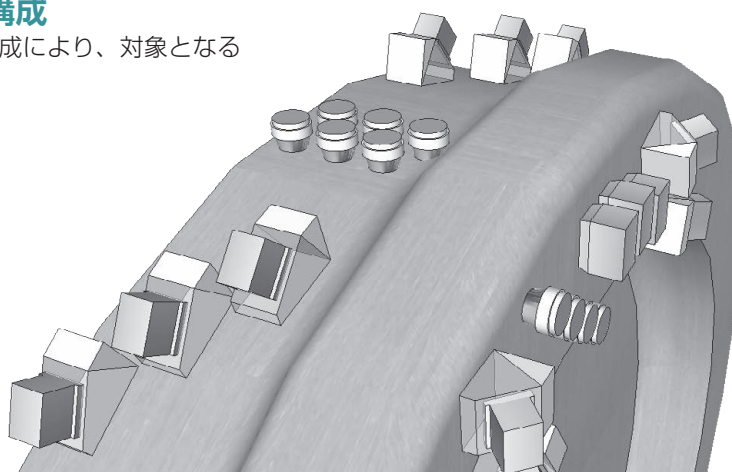
鉄道

鉄道事業では、列車部品の製造メーカーと鉄道事業者に厳しい品質管理の責任が課せられます。列車車輪および車軸は、製造の最終工程で検査し、使用期間中も定期的に安全性と整合性を常に確認する必要があります。



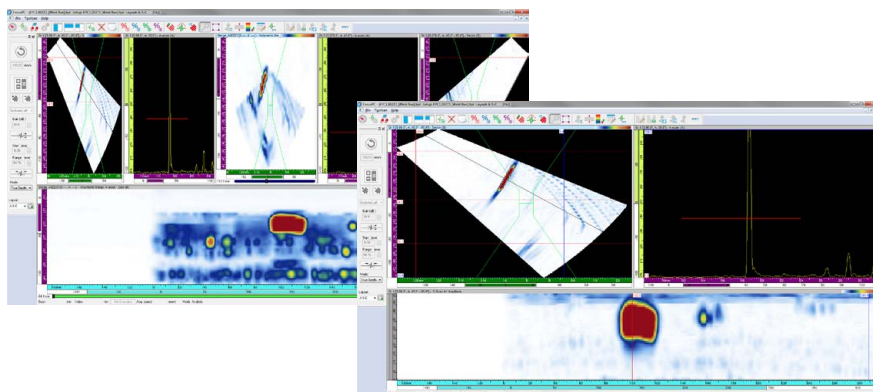
高度なフェーズドアレイと超音波による検査構成

フェーズドアレイと従来型 UT の組み合わせによる検査構成により、対象となる領域は規格に準拠した容積範囲でカバーされます。



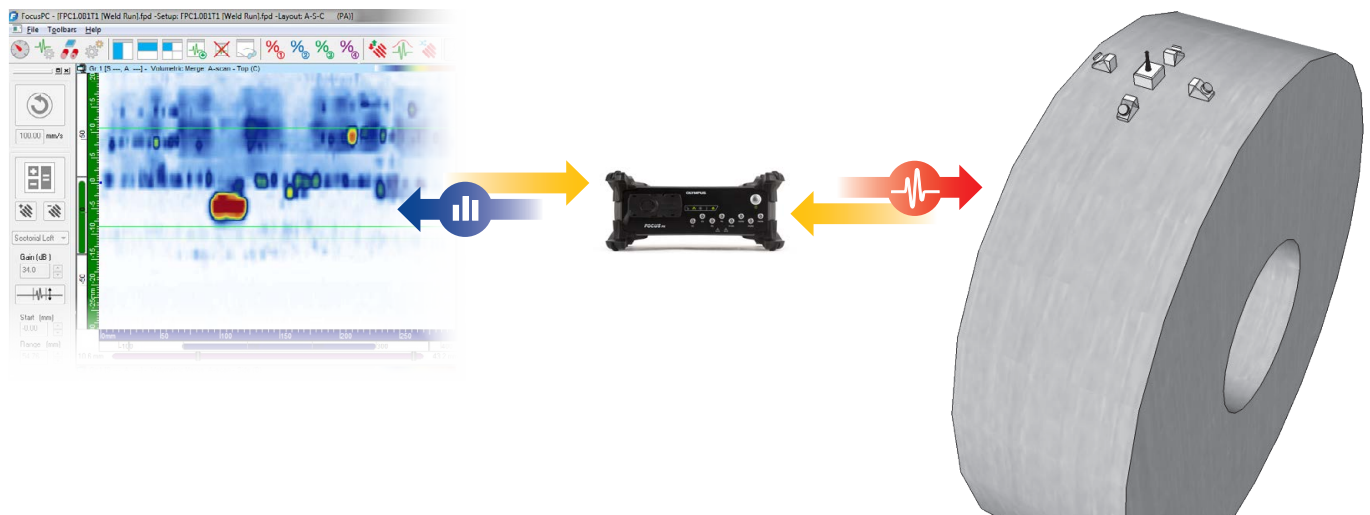
カスタマイズ可能なレイアウト

FocusPC ソフトウェアでは、ユーザーの用途に対応できるように、ディスプレイ上のデータ表示をカスタマイズすることができます。各ビューにはカスタマイズ可能な複数のオプションがあり、ユーザーの経験に合わせた、オペレーターが操作しやすい設定が可能です。



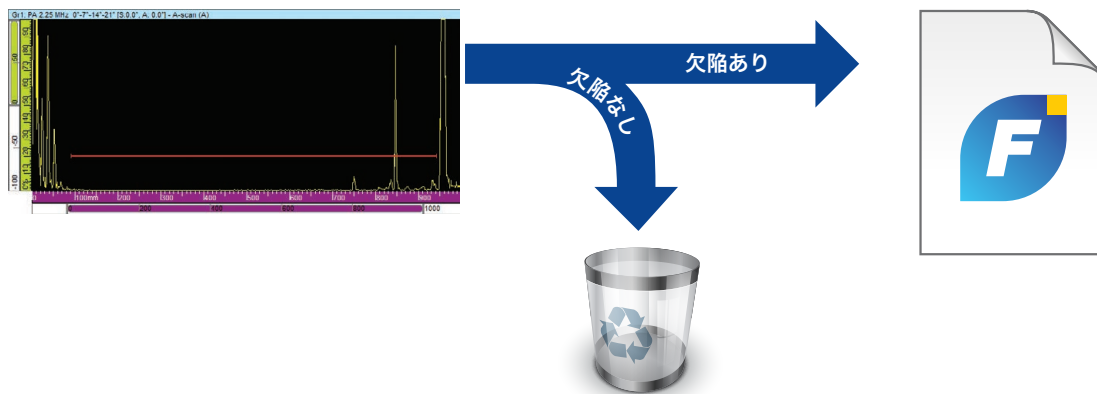
金属製造業・加工業

鑄造産業に携わるメーカーでは、幅広い用途に対応する高品質の部品を製造する必要があります。製造メーカーは、サイクル・タイムを短縮しながら厳しい検査を実施するための高性能な検査ソリューションを使用して、生産速度の最適化を目指しています。



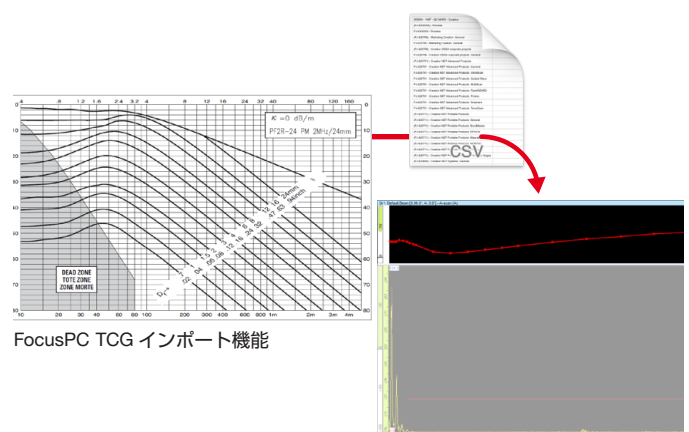
条件つきA-スキャンの記録

FocusPCでは、欠陥が検出された領域のみ A-スキャンデータを記録する設定を作成することができるので、より小さなサイズのデータファイルでより広い領域をカバーすることができます。



DGSベースのTCGインポート

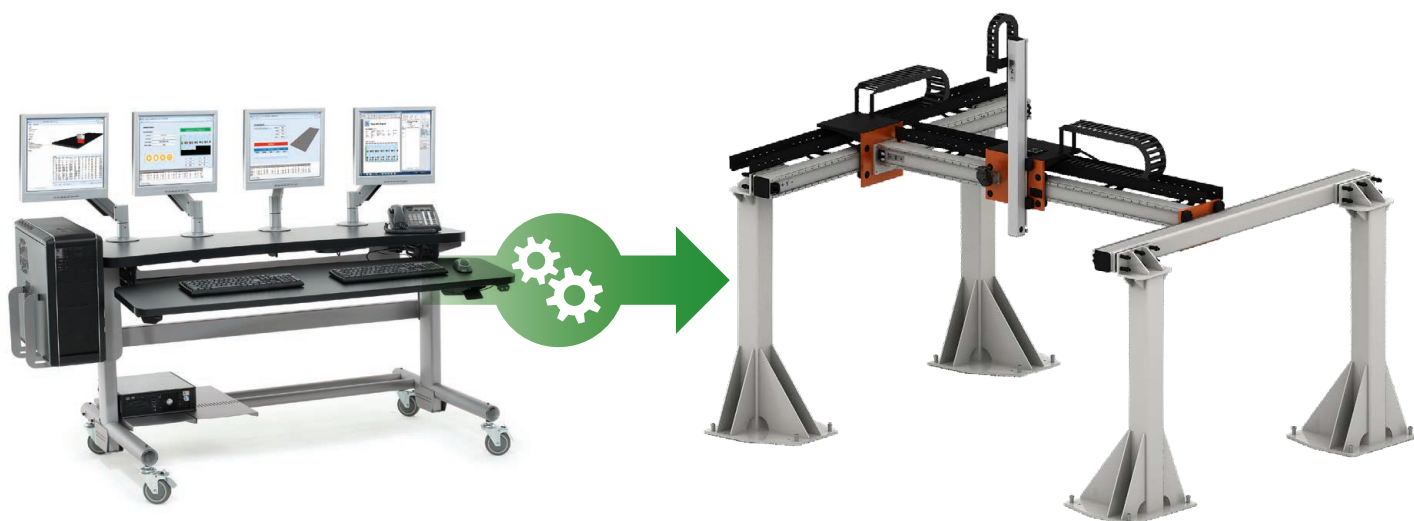
FocusPCは、カスタム構成されたTCGカーブをインポートするために使用して、DGSに準拠した欠陥振幅および欠陥サイジングを作成することができます。



FocusPC TCG インポート機能

システムの自動化

FocusControlソフトウェア開発キット



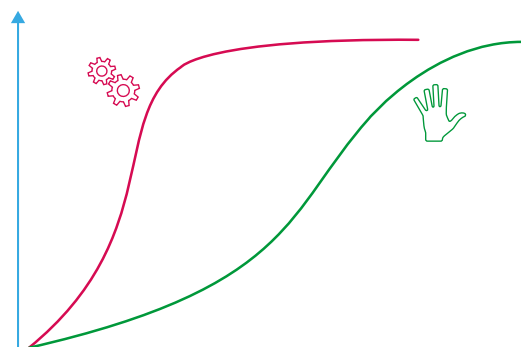
検査時間の短縮

FocusControl ではカスタムソフトウェアを開発し、検査シーケンスの制御および完全に自動化することによってサイクル・タイムを短縮し、システム全体の効率を向上させることができます。



PODの強化

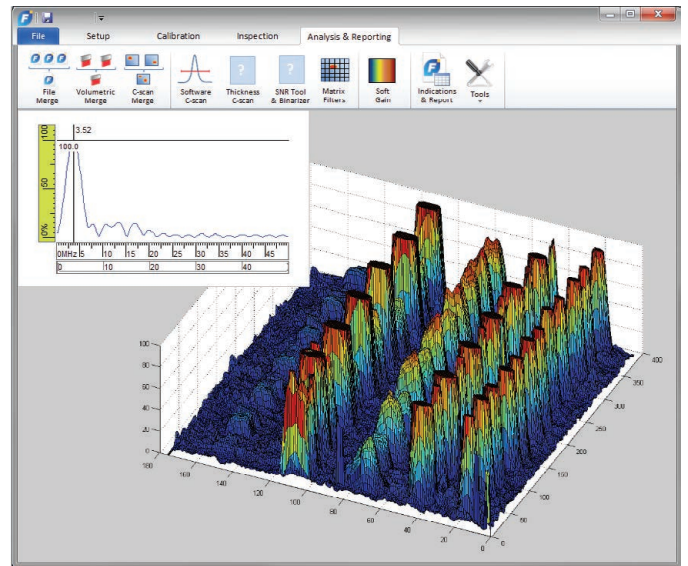
FocusControl により検査シーケンスが完全に自動化されるので、人的な操作ミスを減らし、検出確率 (POD) を向上させます。



マニュアル (左) と自動検査シーケンス (右) による POD の比較

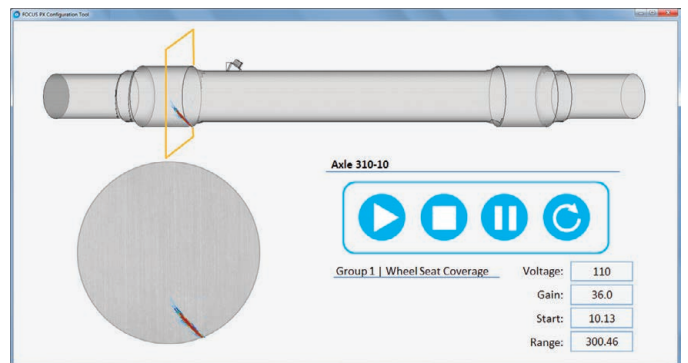
データ解析のカスタマイズ

FocusDataソフトウェア開発キット



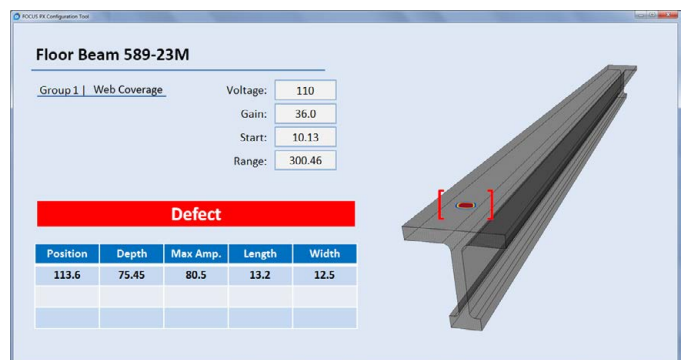
用途別データ表示

FocusDataにより、実際の試料形状に基づいてデータを表示するカスタムインターフェースを構築できるので、データはよりわかりやすく、効率よく作業することができます。



データの自動解析

自動検出判定パターンを設定し、検査データの自動ソートにより欠陥の判定とサイジングを行って解析プロセスの効率を上げます。



FocusPC 製品仕様

FocusPC 機能

設計

従来型 UT プローブ管理
TOFD プローブ管理
1-D リニアおよび 2-D マトリクスプローブ管理
腐食アレイ (デュアルリニアアレイ) プローブ管理
フォーカルロウの上限 (最大 1024)

校正

ビーム遅延の校正
感度の校正
TCG の校正

検査

マルチポッド管理 (最大 4 台の FOCUS PX)
データスループットの上限 (最大 60MB/秒)
連続検査
条件付き A- スキャン
デジタル入力による検査シーケンスコントロール

標準解析

メートル / インチ単位の切替設定
複数グループの同時表示
拡大 / 縮小表示
溶接部開先形状オーバーレイ表示の事前設定
情報グループ (測定値) の選択
ゲート調整 (オフライン)
ソフトウェア C- スキャン (オフライン)
欠陥指示テーブルの表示 / 編集
欠陥指示テーブルの追加 / 削除
内蔵レポート作成機能
カラーパレットの変更 / 作成
TOFD グループの表示
フェーズドアレイおよび TOFD の同時表示
TOFD 校正 (オフライン)
ラテラル波 (LW) 同期 (オフライン)
テキストファイル形式によるデータのエクスポート
データファイルマージ

詳細解析オプション

体積マージツール (自動 / 手動)
ソフトウェアゲイン調整
レイアウト作成
カスタムレイアウトの保存
リバウンド (スキップ) 位置の表示
極性ビューの表示
統計測定用ゾーンツール
複数のファイルを同時に表示
C- スキャンマージツール
TOFD ラテラル波 (LW) 除去 (オフライン)
スキャン軸 / インデックス軸 / 音軸校正 (オフライン)
SN 比 (SNR) 解析ツール
フーリエ変換 (FFT) 計算

システムのカスタマイズ

要件に合った検査システムを構成できます。

FocusDataソフトウェア開発キット (FocusData SDK)



FocusData SDK により、検査データ (A- スキャン、C- スキャン、厚さ) と重要なデータ収集パラメーターに直接アクセスできます。これらのデータは、外部のアプリケーション専用ソフトウェアにインポートされ、カスタムデータ処理およびディスプレイ表示されます。

FocusControlソフトウェア開発キット (FocusControl SDK)



FocusControl SDK では、外部のソフトウェアから FocusPC をローカルまたはリモートで制御できます。アプリケーション専用のユーザーインターフェースを構築することにより、検査ワークフローを自動的に制御し作業効率を向上させることができます。

オプションとアクセサリ

製品番号	内容
FPC-10-F	FocusPC 1.0 検査および解析ソフトウェア
FPC-10-A	FocusPC 1.0 解析ソフトウェア
FDATA	FocusData SDK
FCONTROL	FocusControl SDK
FPC-INTEG	FocusPC 1.0 (完全版)、FocusControl、FocusData、オンサイトトレーニングおよびサポート (特別価格)

EvidentScientific.com

株式会社エビデント

〒163-0910 東京都新宿区西新宿2-3-1 新宿モノリス



EVIDENT Customer Information Center

お客様相談センター

0120-58-0414

※携帯・PHSからもご利用になれます。

受付時間 平日9:00~17:00

お問い合わせ : www.olympus-ims.com/ja/contact-us

EVIDENT

- 当社は環境マネジメントシステムISO14001の認証取得企業です。登録範囲は <https://www.olympus-ims.com/ja/iso/> をご覧ください。
- 当社は品質マネジメントシステムISO9001の認証取得企業です。
- このカタログに記載の社名、商品名などは各社の商標または登録商標です。
- このカタログに記載されている機器は、EMC性能において工業環境使用を意図して設計されています。住宅環境でお使いになりますと他の装置に影響を与える可能性があります。
- モニター画像はゆがみ合成です。
- 仕様・外観については、予告なしに変更する場合があります。あらかじめご了承ください。

取扱販売店名

OLYMPUS