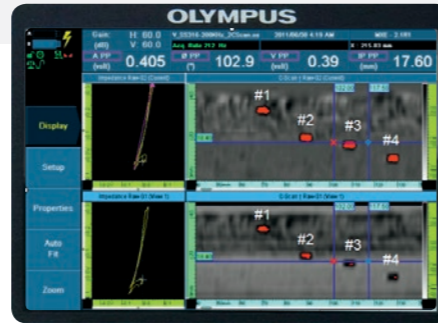


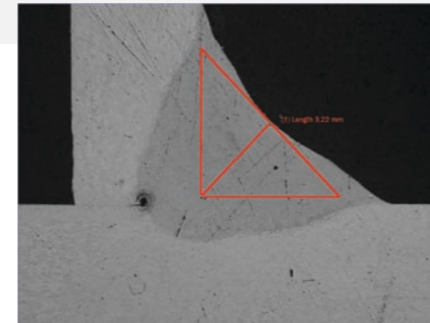
## Courants de Foucault multiéléments



### Recherche rapide et efficace de fissures superficielles et sous la surface

- Probabilité de détection élevée sans décapage
- Gain de temps grâce à un balayage rapide et une large couverture
- Technique de remplacement des inspections magnétoscopiques ou par ressuage

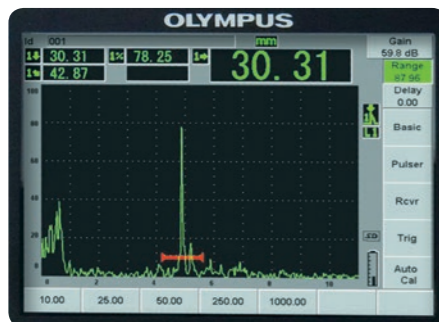
## Microscopie industrielle



### Inspection des soudures en coupe transversale avec les solutions d'imagerie Olympus

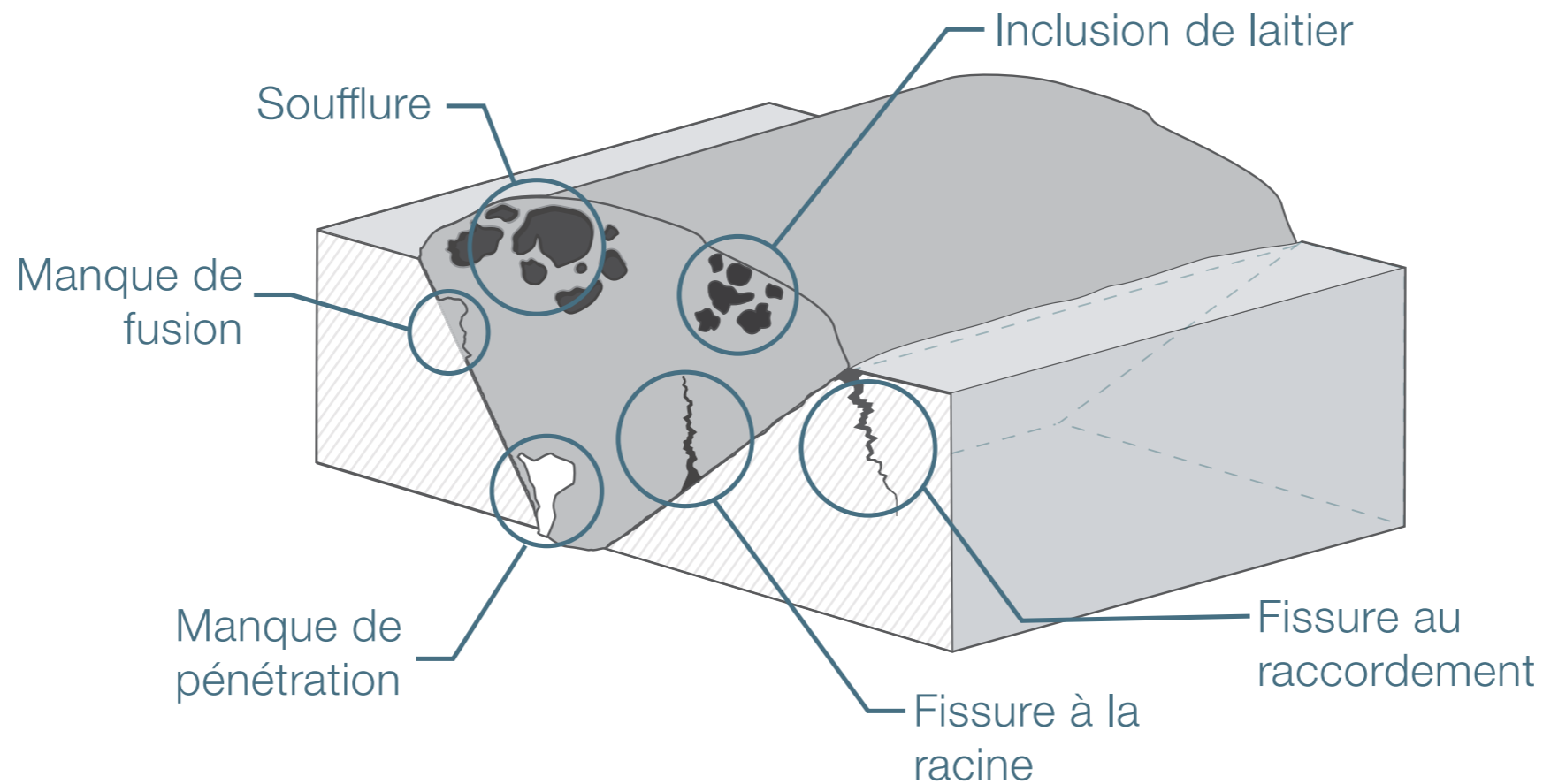
- Mesures réalisées en une seule étape pour assurer la rapidité des inspections
- Solutions adaptées aux assemblages en T, à recouvrement et en L, et aux soudures de toute taille
- Imagerie étalonnée garantissant des résultats fiables

## Ultrasons conventionnels



### Recherche de défauts d'excellente qualité et d'une exceptionnelle facilité d'utilisation

- Conception robuste et ergonomique adaptée aux environnements difficiles
- Interface intuitive pratique pour les inspecteurs chevronnés ou les novices
- Large éventail de sondes UT pour la recherche et le dimensionnement des discontinuités



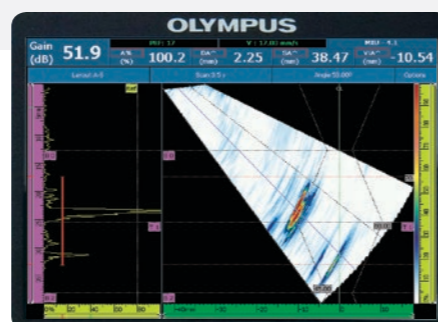
## Inspection visuelle à distance



### Inspection des endroits difficiles d'accès

- Qualité d'image optimale offrant une visualisation claire
- Augmentation de la probabilité de détection grâce aux couleurs vives et aux images nettes
- Évaluation efficace des soudures endommagées

## Ultrasons multiéléments



### Technologie permettant d'accélérer le processus d'inspection

- Capacités de recherche haute vitesse facilitant l'interprétation
- Technique d'inspection plus rapide que la radiographie
- Résultats immédiats permettant de constater et de corriger les problèmes de processus immédiatement

## Fluorescence X



### Inspection des soudures et identification positive des matériaux sur place

- Vérification des alliages permettant de garantir l'utilisation des métaux de soudage appropriés
- Solution permettant d'éviter la corrosion, les fissures et les dommages
- Analyse en quelques secondes sans effet sur la soudure