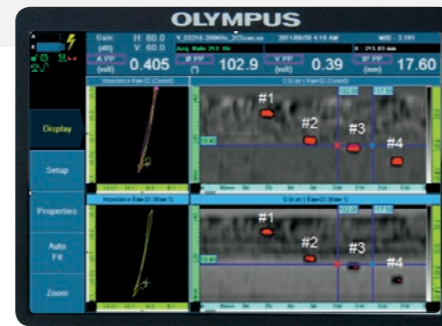


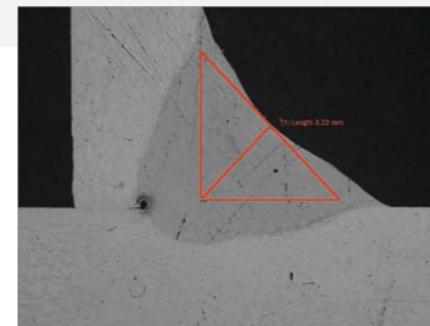
Eddy Current Array



Rilevamento veloce e efficace di cricche superficiali e in prossimità della superficie

- Elevata probabilità di rilevamento senza rimozione della vernice
- Risparmio di tempo mediante una scansione veloce e un'ampia copertura
- Alternativa ai controlli mediante liquidi penetranti e magnetoscopia

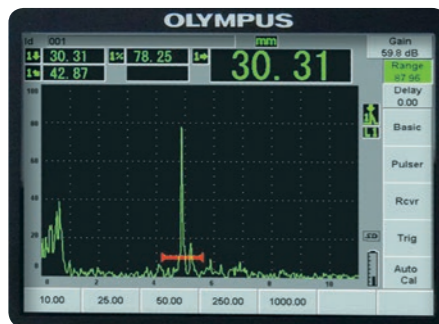
Microscopia industriale



Ispezione di sezioni trasversali di saldature mediante le soluzioni di rappresentazione per immagini Olympus

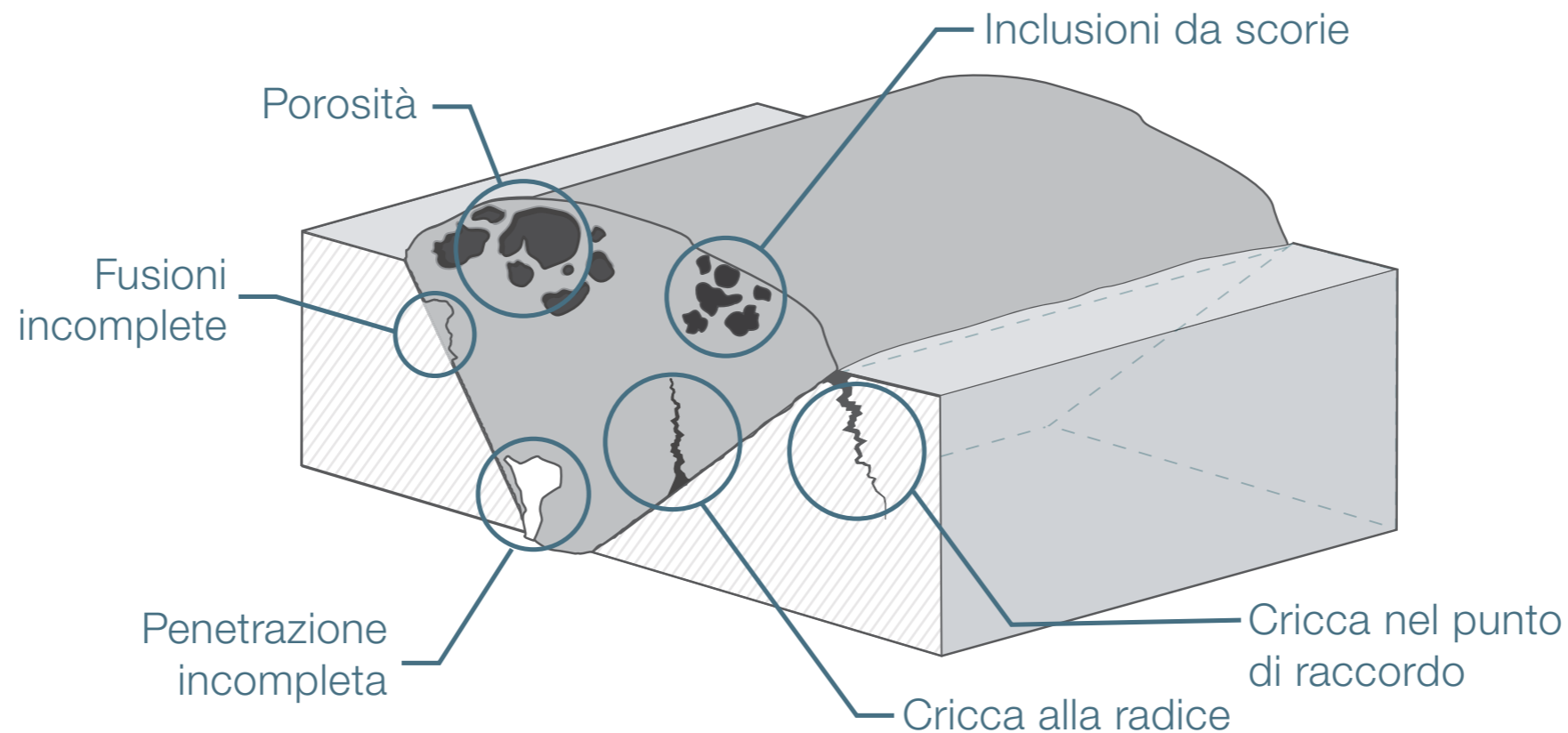
- Esecuzione di tutte le misure in una sola operazione per assicurare ispezioni veloci
- Capacità di misurazione di raccordi a T, raccordi in sovrapposizione, raccordi angolari e di saldature di tutte le dimensioni
- Produzione di immagini tarate per garantire risultati affidabili

Ultrasuoni convenzionali



Rilevamento di difetti ad elevata performance con eccezionale facilità d'uso

- Struttura ergonomica e resistente per un uso in ambienti difficili
- Interfaccia intuitiva ad uso pratico per operatori apprendisti e esperti
- Gamma completa di sonde UT per il rilevamento e il dimensionamento di difetti di saldature



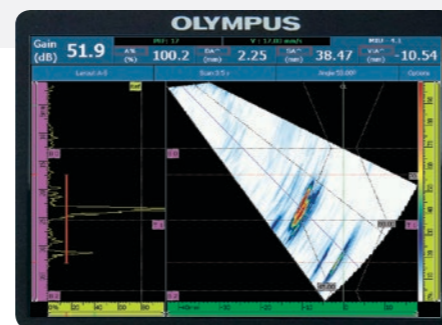
Ispezione visiva remota



Ispezioni di aree ad accesso limitato

- Immagini di più elevata qualità per una chiara leggibilità
- Incremento della probabilità di rilevamento mediante colori accesi e immagini nitide
- Efficiente valutazione dei danni da saldatura

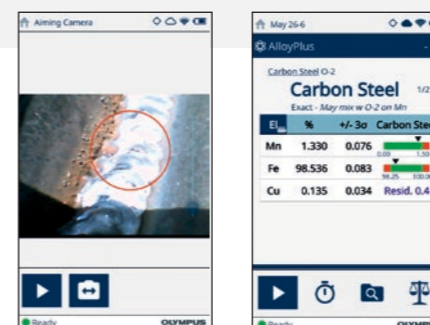
Ultrasuoni Phased Array



Tecnologia per accelerare le procedure di ispezione

- Semplificazione interpretativa mediante le funzionalità di rilevamento ad elevata velocità
- Tempi di ispezione ridotti in confronto alle tecniche radiografiche
- L'ottenimento di risultati immediati permette il rilevamento e la correzione dei processi produttivi

Fluorescenza a raggi X



Ispezione di saldature e identificazione positiva dei materiali direttamente sul posto

- Verifica delle leghe per assicurare il corretto tipo di materiale da usare per le saldature
- Prevenzione di corrosione, cricche e danni
- Analisi in alcuni secondi senza influenzare la saldatura