

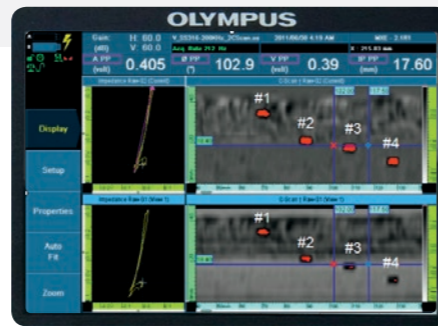
溶接部の検査ソリューション

航空宇宙
自動車

一般製造業
電力

鉄鋼
パイプ/棒鋼/鋼板

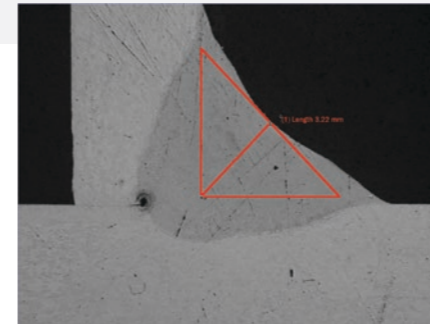
渦流アレイ



表面と表面近傍の亀裂を迅速且つ効率的に検出

- ・ ペイントを除去せずに高い確率で検出
- ・ 広範囲で高速スキャンすることにより時間を節約
- ・ 浸透探傷試験と磁性粒子試験を置換

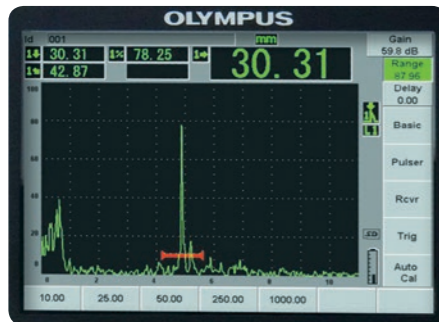
工業用顕微鏡



オリンパスの画像取得ソリューションによる溶接部の断面検査

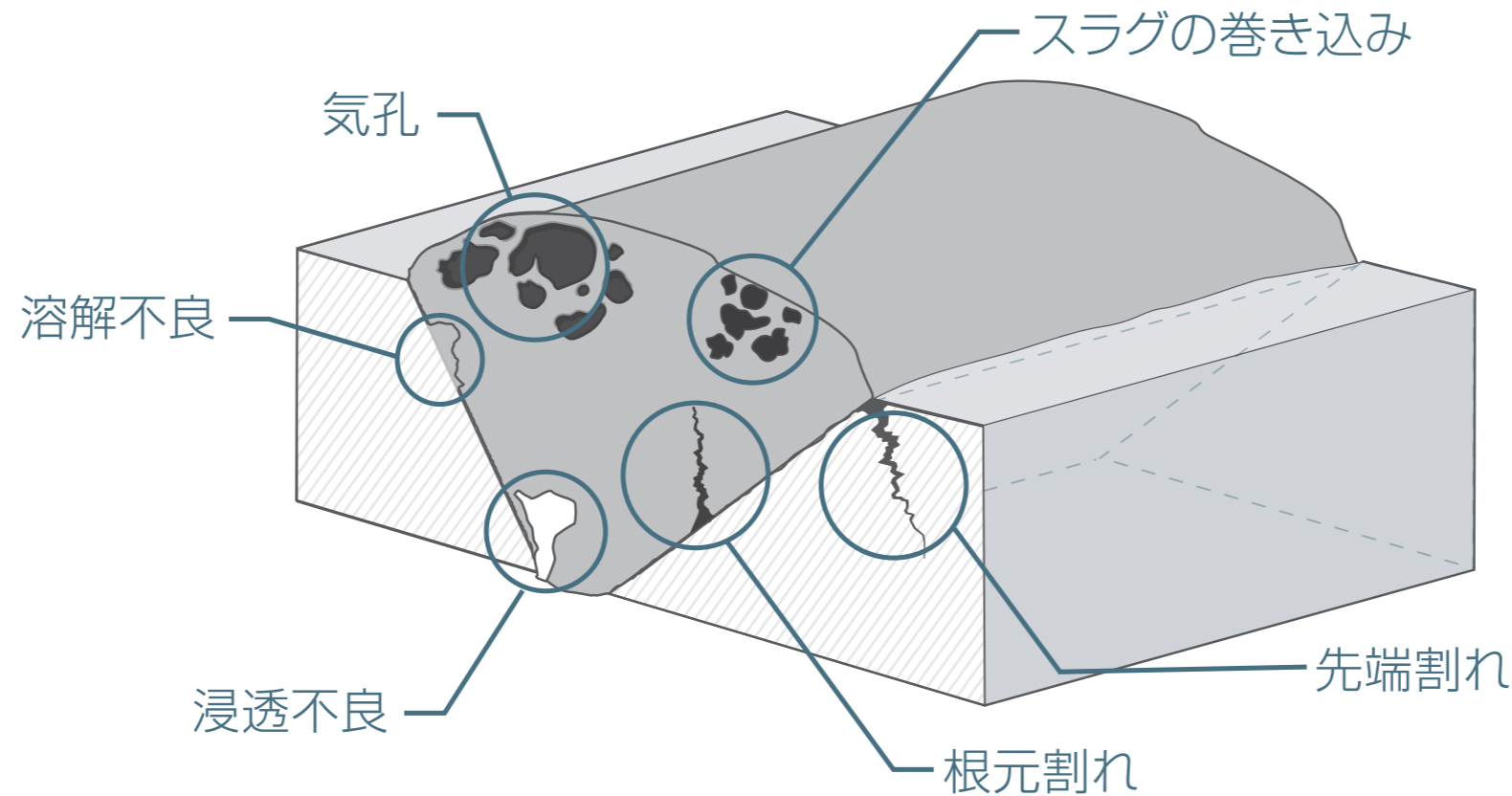
- ・ 全ての測定をシングルステップで完了する迅速な検査
- ・ T字部、くぼんだ箇所、コーナー接続部など全ての溶接部サイズで対応可能
- ・ 校正済みの画像取得により信頼性の高い結果を取得

超音波



非常に使いやすく高品質に欠陥を検出

- ・ 堅牢で人間工学に基づいた設計により困難な環境でも使用可能
- ・ 初心者と熟練の検査者の双方にとって直感的に使いやすい操作性
- ・ 全範囲の UT プローブで溶接部の欠陥検出およびサイジング



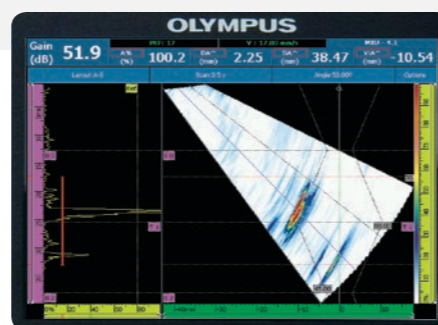
目視検査



アクセスしにくい場所の検査

- ・ 視覚化に最適な高品質画像
- ・ 鮮明な色と画像で検出の確率を向上
- ・ 溶接部の損傷を効率的に検査

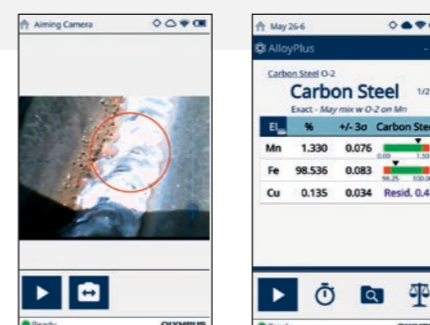
フェーズドアレイ



検査プロセスを迅速化するテクノロジー

- ・ 高速な検査による容易な判断
- ・ X線検査より検査時間の短縮
- ・ 迅速な結果取得によりプロセスの問題を素早く検出可能

蛍光X線



溶接部検査とPMI検査

- ・ 合金照合ヘルプ機能により、適切な溶接部材の使用状況を確認
- ・ 腐食、亀裂、損傷の回避
- ・ 溶接部に影響のない短時間での解析