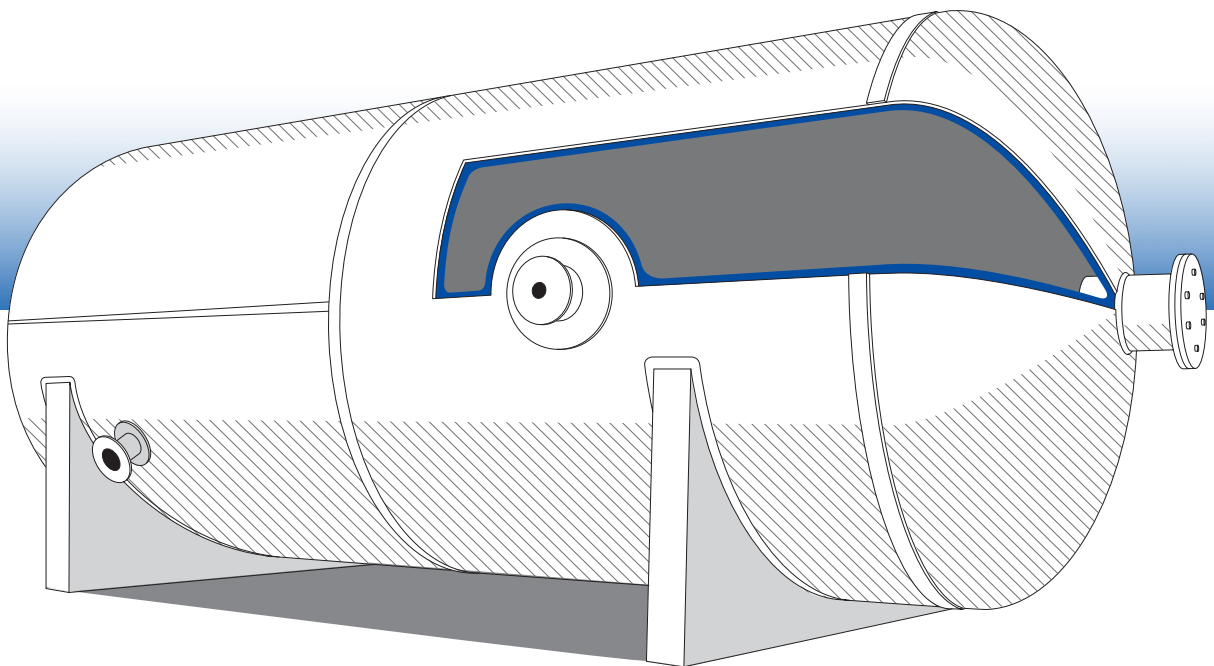


**OLYMPUS**

Your Vision, Our Future

# Soluciones para la inspección de recipientes de presión



En el núcleo de su proceso

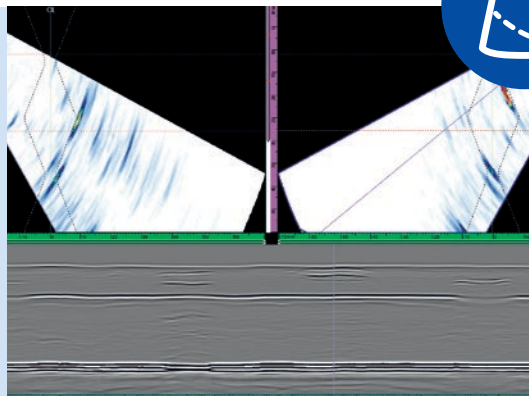
# Soluciones para la inspección de recipientes de presión

## Tecnología *Phased Array* semiautomática y técnica TOFD para soldaduras de casquillos



**Controle la salud estructural de los recipientes de presión, detecte grietas de servicio y almacene sus datos**

- Detección de alta velocidad con representaciones intuitivas
- Menor tiempo de inspección en comparación con la radiografía
- Resultados inmediatos que permiten detectar y solucionar al instante problemas en el proceso

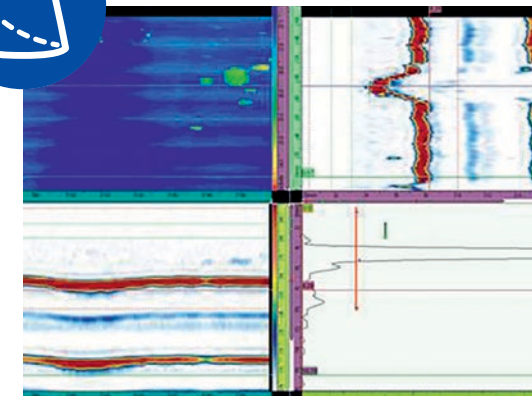


## Tecnologías UT y *Phased Array* para inspeccionar recipientes de presión en servicio

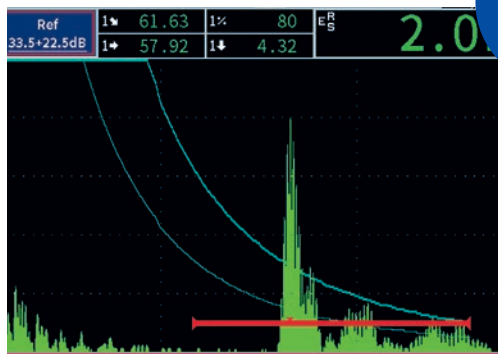


**Detecte y controle gráficamente la corrosión bajo condiciones de alta temperatura**

- Ahorre tiempo y reduzca costos realizando inspecciones en servicio
- Mapeos de corrosión de alta resolución usando sondas *Phased Array* que soportan hasta 150 °C
- Control puntual de defectos por ultrasonido en temperaturas de hasta 450 °C



## Ensayos UT en boquillas que requieren acceso mediante cuerdas



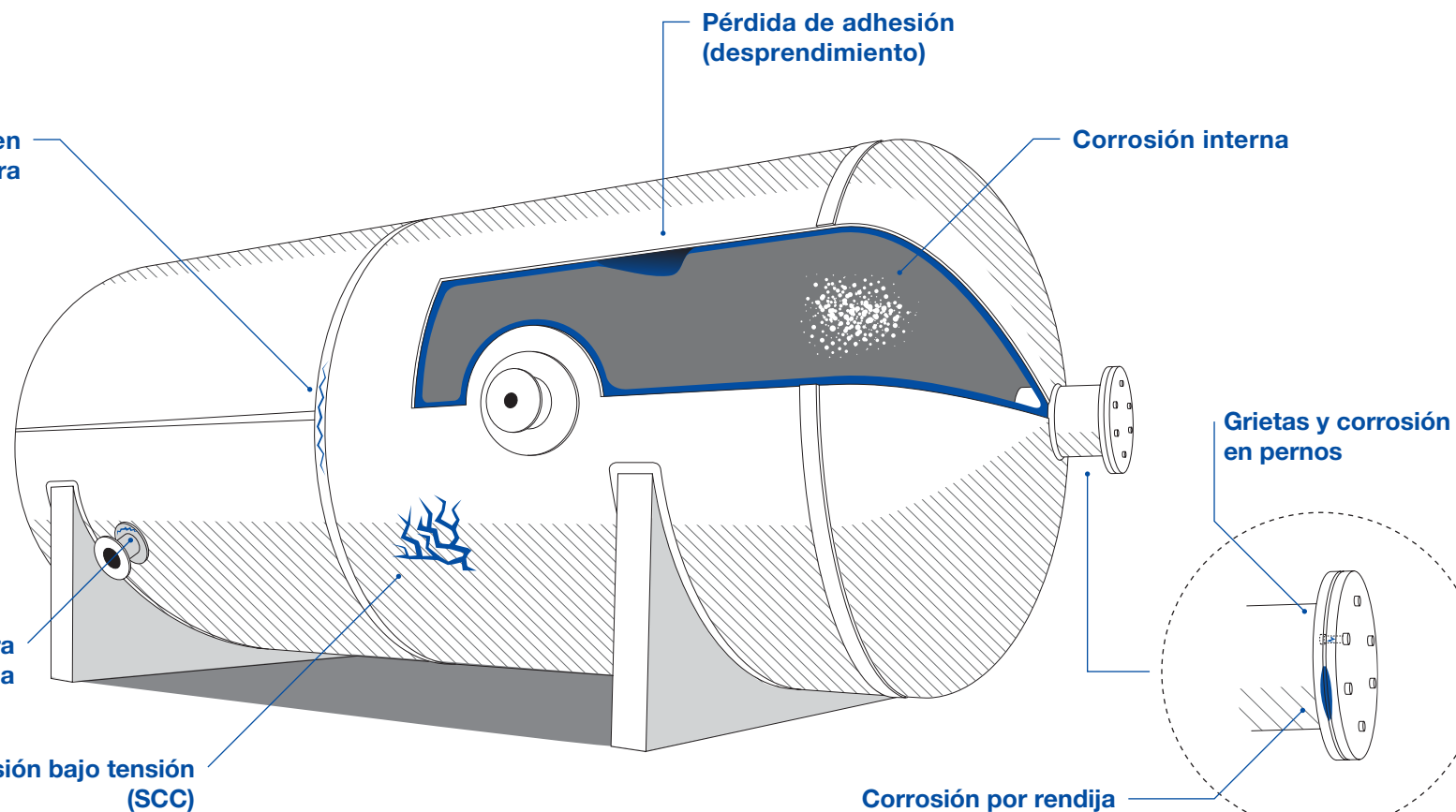
**Inspección de soldaduras en boquillas en busca de grietas de servicio, incluso en la parte superior del recipiente**

- Equipo liviano que facilita su uso en inspecciones de acceso mediante cuerdas
- Menor tiempo de inspección en comparación con la radiografía
- Resultados instantáneos y cuantificables que permiten realizar rápidos análisis *in-situ*

Grieta en soldadura

Grieta de soldadura en boquilla

Grietas por corrosión bajo tensión (SCC)



## Ensayos UT en casquillos esféricos que requieren acceso mediante cuerdas



**Control puntual para corrosión**

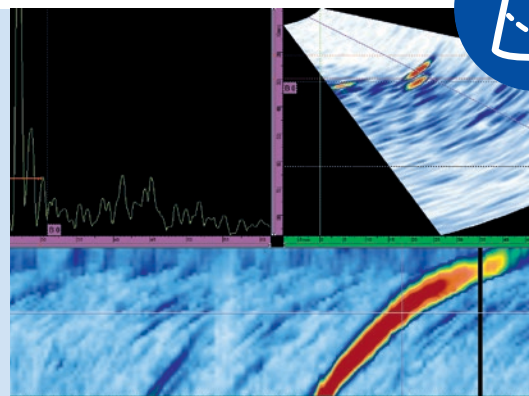
- Configuración y detección fáciles y rápidas con sondas de corrosión específicas
- Medición de alta precisión del espesor restante
- Cobertura en áreas elevadas de recipientes de presión gracias a un equipo potente y liviano

## Tecnología *Phased Array* automática para casquillos cilíndricos



**Mapeo de alta velocidad de áreas corroídas e identificación de desprendimientos y agrietamiento por corrosión bajo tensión en placas revestidas**

- Detección de alta velocidad con representaciones intuitivas
- Probabilidad de detección optimizada con un punto de dato por cada mm cuadrado
- Hasta 1 mm de resolución cercana a la superficie con las sondas Dual Linear Array

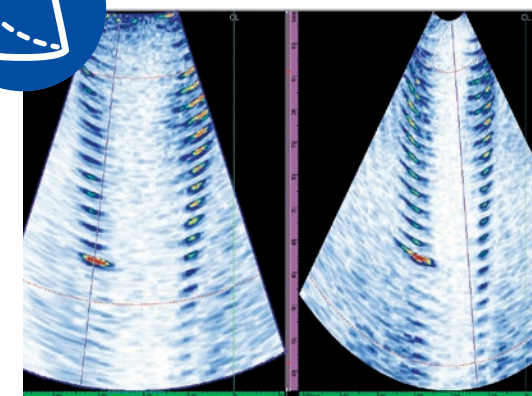


## Tecnología *Phased Array* manual para bridas y pernos



**Inspección de superficies selladas en bridas para detectar corrosión por rendija y grietas de pernos**

- Use la potencia de las representaciones para detectar grietas en pernos
- Fácil acceso a través de los pernos con las sondas *Phased Array* de pequeña dimensión
- Alcance las áreas de su interés por medio de escaneos *Phased Array* sectoriales



# Soluciones para la inspección de recipientes de presión

## En el núcleo del proceso de inspección de recipientes de presión

### Petróleo, gas y petroquímica



### Productos químicos



### Generación de energía



- Los servicios de acreditación para ISO17025 solo se ofrecen en los centros de reparación regionales Olympus Czech Group y Olympus KeyMed. Consulte el sitio web de Olympus, CIA o UKAS para obtener la lista de servicios acreditados que se ofrecen.
- OLYMPUS CORPORATION es una empresa certificada según las normas ISO9001 e ISO14001.
- Los dispositivos de iluminación para microscopios tienen vidas útiles estimadas. Es necesario realizar inspecciones periódicas. Visite nuestro sitio web para obtener más información.
- Todos los nombres de productos y empresas son marcas comerciales o marcas registradas de sus respectivos propietarios. Olympus es una marca de comercio registrada de Olympus Corporation.
- Las imágenes en los monitores de PC son simuladas.
- Las especificaciones y los aspectos están sujetos a cambio sin previo aviso ni obligación por parte del fabricante.