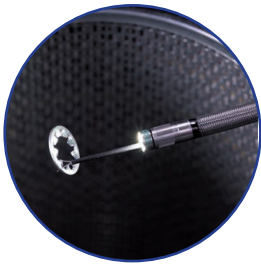


Entfernen von Fremdkörpern

mit dem Einführungsteil mit internem Arbeitskanal des IPLEX NX Videoskops



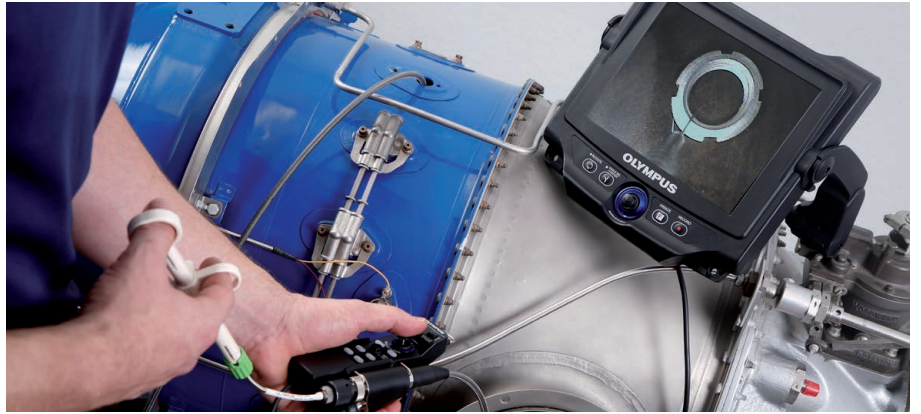
Eine vielseitige Lösung zur Entfernung von Fremdkörpern und zur Sichtprüfung

Mit ähnlicher Funktion und Fähigkeit wie ein Standard-Einführungsteil ist das Einführungsteil mit Arbeitskanal eine nützliche Absicherung und kann vielseitig eingesetzt werden, wie beispielsweise zum Erkennen und Entfernen von Fremdkörpern. Keine Verzögerung aufgrund der Flugzeugwartung dank des zusätzlichen Arbeitskanals am Einführungsteil, der bei Bedarf zur Verfügung steht.

- Austauschbar 6,2 mm Einführungsteil mit internem Arbeitskanal
- Sechs verfügbare interne Greifwerkzeuge
- Intensive helle Laser-Diodenbeleuchtung und 3D-Stereomessungen mit großem Blickfeld

Problem erkannt, Problem gelöst

Die Verwendung eines Einführungsteils mit Arbeitskanal erfordert Geschicklichkeit. Dies kann schwierig sein, wenn Sie ein sperriges und schweres Videoskop in der Hand halten. Das IPLEX NX Videoskop mit Arbeitskanal ist hier eine komfortable, ergonomische Lösung, sodass Sie sich ganz auf die Arbeit konzentrieren können.



1. Komfortables Arbeiten

Der LCD-Touchscreen lässt sich von der Basiseinheit abnehmen, sodass er an einer Stelle positioniert werden kann, die während der Durchführung diverser Prüfungen ein bequemes Arbeiten erlaubt.

2. Fokussiertes Arbeiten

Mit der optionalen Fernsteuerung kann das Einführungsteil mit Arbeitskanal mit einer Hand gesteuert werden, während der Bildschirm betrachtet wird. Die übersichtliche Fernsteuerung ermöglicht die Bedienung komplizierter Steuerelemente, ohne den Blick vom Bildschirm wenden zu müssen.

3. Geringere Ermüdung des Handgelenks

Die leichte (0,2 kg) Fernsteuerung ist einfach zu halten und zu positionieren. Dank des entfernbaren Bildschirms mit klarer Sicht und einer Fernsteuerung, die bequem in eine Hand passt, kann das Einführungsteil mit der anderen Hand geführt werden.

Einführungsteil - technische Angaben

Durchmesser	Länge	Außenmaterial	Flexibilität	Abwinklung
6,2 mm	3,5 m	Äußerst stabiles Wolframgeflecht	Tapered Flex	130°

Objektivadapter - technische Angaben

	AT80D-IV96X1N	AT120D/NF-IV96X1N	AT120D/FF-IV96X1N	AT80S-IV96X1N	AT120S-IV96X1N
Blickfeld	80°	120°	120°	80°	120°
Blickrichtung	Vorwärts	Vorwärts	Vorwärts	Seitwärts	Seitwärts
Schärfentiefe	35 mm bis unendlich	2–200 mm	17 mm bis unendlich	30 mm bis unendlich	8 mm bis unendlich

Stereoadapter - technische Angaben

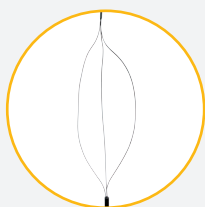
	AT70D/70D-IV96X1N	AT60S/60S-IV96X1N
Blickfeld	70°/70°	60°/60°
Blickrichtung	Vorwärts/vorwärts	Seitwärts/seitwärts
Schärfentiefe	5–200 mm	3–150 mm

Interne Greifwerkzeuge

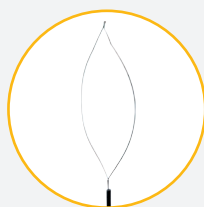
Sechs interne Greifwerkzeuge ermöglichen das Entfernen von Fremdkörpern und das Festhaken-und-Ziehen für Prüfungen in Flugzeuggetrieben.



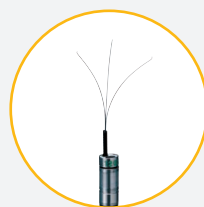
Alligator



Basket



Snare



Graspef



Magnet



Hook

EvidentScientific.com

EVIDENT

EVIDENT CORPORATION
Shinjuku Monolith, 2-3-1 Nishi-Shinjuku, Shinjuku-ku, Tokyo 163-0910, Japan

EVIDENT CORPORATION zertifiziert nach ISO9001 und ISO14001.
EVIDENT, das EVIDENT Logo und IPLEX und Tapered Flex sind Warenzeichen der EVIDENT Corporation oder ihrer Tochtergesellschaften. Copyright 2023 by EVIDENT.

Dieses Produkt eignet sich aufgrund der EMV-Werte zur Anwendung in industriellen Umgebungen.
Die Anwendung in einem Wohnbereich kann sich auf andere Geräte in der Umgebung auswirken.

**LASER RADIATION
DO NOT STARE INTO BEAM
CLASS 2 LASER PRODUCT**
レーザー放射
ビームを覗かないこと
クラス2のレーザー製品
REYONEMENT LASER
NE PAS REGARDER DANS LE FAISCEAU
APPAREIL LASER DE CLASSE 2
www.makino.com 400-70000
EVIDENT-12016411-0201
GB7247.1:2012 JIS C 6802:2018
Laser Product Class: Class 2 (EN 60825-1:2014)
Laser Safety Class: Class 2 (EN 60825-1:2014)
Laser Safety Class: Class 2 (EN 60825-1:2014)

