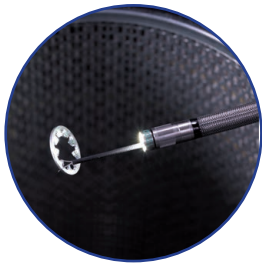


Távolítsa el a felszállást akadályozó idegen tárgyakat

Belső munkacsatornás szonda az IPLEX™ NX videoszkóphoz



Sokoldalú megoldás idegen anyagmaradékok eltávolítására és vizuális ellenőrzésre

A normál szondacsövekével megegyező funkciókat és alkalmazási lehetőségeket kínáló munkacsatornás szonda hasznos tartalék eszköz lehet, ugyanakkor idegen anyagmaradékok (angol rövidítéssel FOD) észlelésére és eltávolítására is használható. Ne engedje, hogy gépének szárnyát szegjék a műszaki problémák – egészítse ki szerszámkészletét egy munkacsatornás szondával, aminek biztosan hasznát veszi majd.

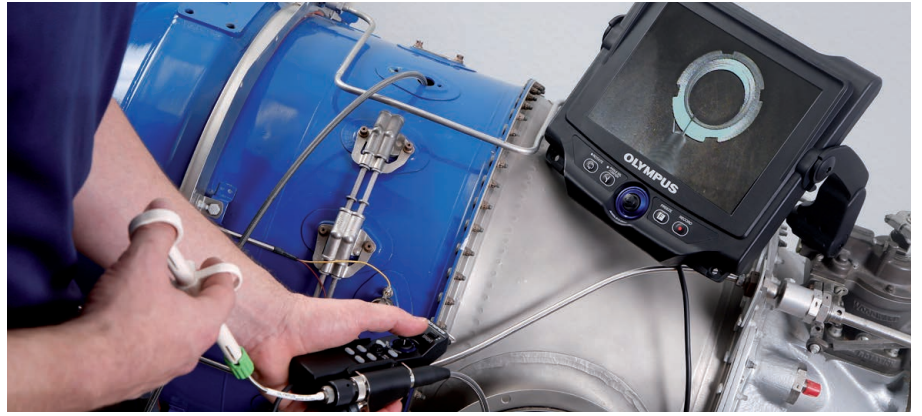
- Cserélhető, 6,2 mm (0,24 col) átmérőjű szonda belső munkacsatornával
- Hatféle belső kisedőeszköz
- Nagy fényerejű lézerdiodás megvilágítás és extra széles látómezejű 3D sztereó mérés

Keresse meg és oldja meg a problémát

A munkacsatornás szondák használata jó kézügyességet igényel, és ez nehézséget okozhat, ha az ember nagy méretű és tömegű videoszkóppal dolgozik, amit ugyanakkor nem kis munka megtartani. Az IPLEX™ NX videoszkóphoz kifejlesztett munkacsatornás megoldásunk használata azonban kényelmes és ergonomikus, így Ön teljes figyelmét a megoldandó feladatnak szentelheti.

1. Ne mondjon le a kényelemről

Az LCD érintőképernyő leválasztható az alapegységről, így oda helyezheti, ahová szeretné, és mindenféle ellenőrzési műveletet kényelmes testtartásban végezhet.



2. Semmi se kerülje el a figyelmét

Az opcióként kapható távvezérlő segítségével egy kézzel vezérelheti a munkacsatornás szondát, és közben a szemét végig a képernyőn tarthatja. Egy pillanatra sem kell levennie a szemét a lényegről, hogy a különféle kezelőszerveket keresgélje—miért is kéne, hiszen az összes az egyszerűen használható távvezérlőn található.

3. Kímélje a csuklóját

A kis tömegű (0,2 kg/0,4 lb) távvezérlő könnyedén megtartható és mozgatható. A látóterébe helyezhető levehető képernyőnek és az egy kézzel kényelmesen kezelhető távvezérlőnek köszönhetően a másik kezével nyugodtan mozgathatja a szondát.

Szonda adatai

Szonda átmérője	Szonda hossza	Külső	Cső hajlékonysága	Hajlítási szög
6,2 mm (0,24 col)	3,5 m (11,5 ft)	Tartós volfrámfonat burkolat	Tapered Flex™ cső	130°

Optikai adapterek adatai

	AT80D-IV96X1N	AT120D/NF-IV96X1N	AT120D/FF-IV96X1N	AT80S-IV96X1N	AT120S-IV96X1N
Látómező	80°	120°	120°	80°	120°
Látóirány	Előre	Előre	Előre	Oldalra	Oldalra
Mélységélesség	35–∞ mm	2–200 mm	17–∞ mm	30–∞ mm	8–∞ mm

Sztereo optikai adapterek adatai

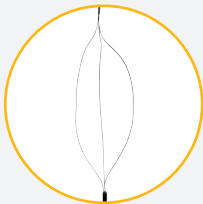
	AT70D/70D-IV96X1N	AT60S/60S-IV96X1N
Látómező	70°/70°	60°/60°
Látóirány	Előre/Előre	Oldalra/Oldalra
Mélységélesség	5–200 mm	3–150 mm

Belső kizsedőeszközök

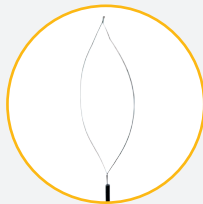
A hatféle belső kizsedőeszköz segítségével eltávolíthatja az idegen tárgyakat a repülőgépmotorokból, és a legeldugottabb zugakat is megvizsgálhatja úgy, hogy beléjük akasztja a kampót, és annál fogva vezeti a szondát.



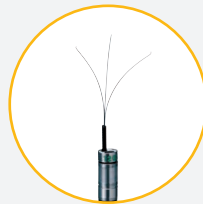
Krokodilcsipesz



Háló



Hurok



Megfogó



Mágnes



Kampó

EvidentScientific.com

EVIDENT

EVIDENT CORPORATION

Shinjuku Monolith, 2-3-1 Nishi-Shinjuku, Shinjuku-ku, Tokyo 163-0910, Japan

EVIDENT CORPORATION ISO9001 és ISO14001 tanúsítvánnyal rendelkezik.
Az EVIDENT, az EVIDENT logó, az IPLEX és a Tapered Flex az EVIDENT Corporation vagy leányvállalatainak védjegyei. Copyright 2023 by EVIDENT.

Elektromágneses teljesítménye miatt ez a termék ipari környezetben történő használatra szolgál. Lakóterületeken történő használata hatással lehet a közelben található egyéb berendezésekre.

LASER RADIATION
DO NOT STARE INTO BEAM
CLASS 2 LASER PRODUCT
レーザー放射
ビームを覗かないこと
クラス2のレーザー製品
REYONNEMENT LASER
NE PAS RESPECTER DANS LE FAUCON
APPAREIL A LASER DE CLASSE 2
警告標識
準危険レーザー
2級レーザー製品
警告標識
準危険レーザー
40° - 100mm
EVIDENT-12014
EVIDENT-12014A11-2021
GB7247.1-2012 JIS C 6802:2018
この製品はクラス2のレーザー製品であり、レーザー光を直接目に入射させると有害な結果をもたらす可能性があります。
警告標識
準危険レーザー
2級レーザー製品
警告標識
準危険レーザー



E0440148HU