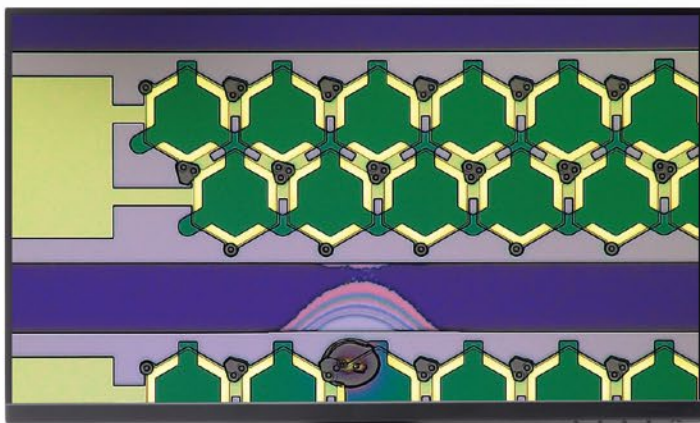


「スピード」と「精度」、解析のすべて



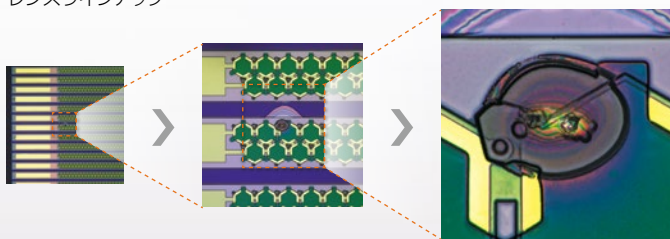
解析のワークフローを大きく革新。 デジタルマイクロスコープDSX1000。

マクロからマイクロまで、マルチ対応力

- ・ 解析業務を幅広くサポートする多彩なレンズラインアップ
27倍～9637倍までのワイドな観察倍率
焦点深度が深く、長い作動距離(最大66 mm)
- ・ さまざまな角度から観察可能な
全方位フリーアングル観察システム
斜め観察($\pm 90^\circ$) + 回転機構付き電動XYステージ($\pm 90^\circ$)
ステージを回転させたまま、XY方向へ移動可能
(回転角度を自動補正)



レンズラインアップ



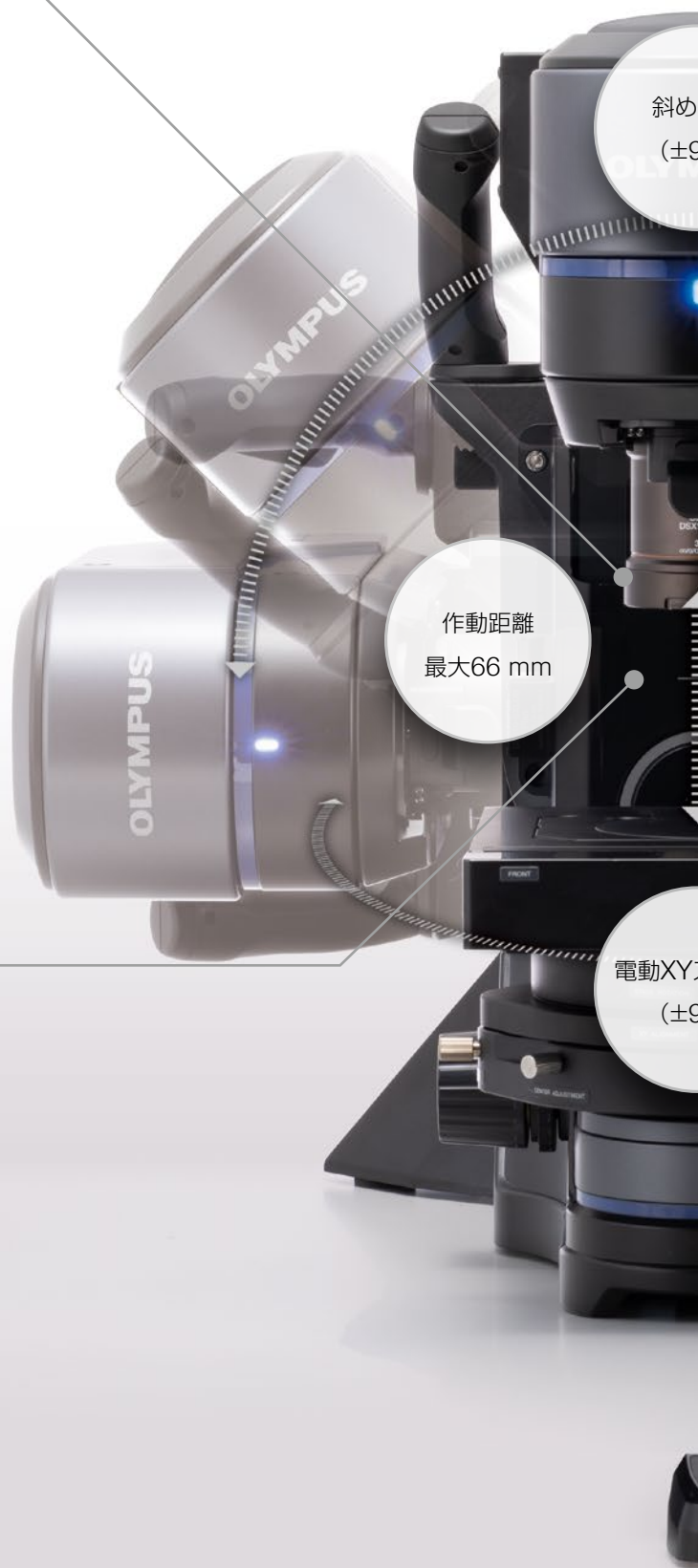
全倍率での測定精度保証

- ・ 安定した高精度測定を実現するテレセントリック光学系
ピント位置による対象物の大きさ変動がない安定した測定
- ・ 「正確さ」と「繰り返し性」のダブル保証
エビデンスとして信頼できる測定結果



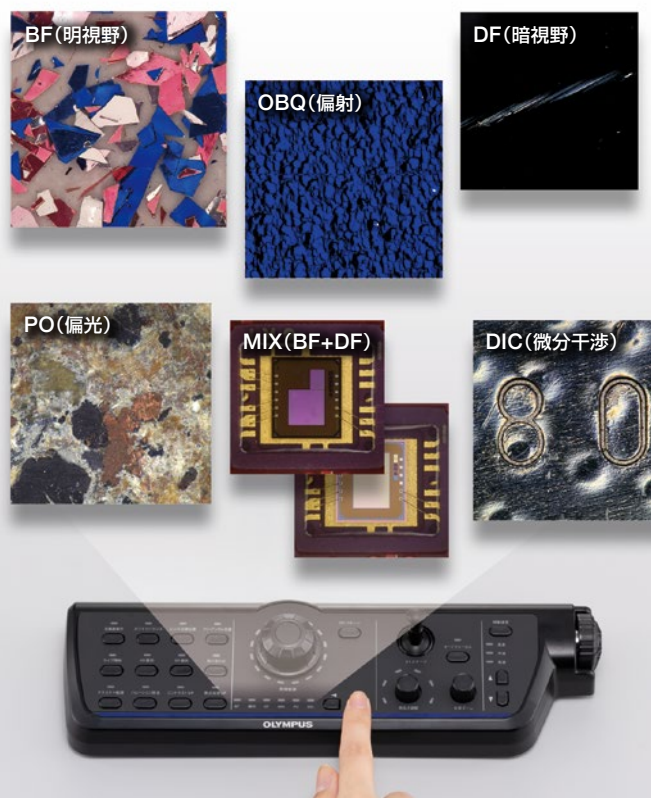
測定精度のばらつきを保証

*校正証明書を発行するには、当社サービススタッフによる校正作業が必要となります。



瞬時に欠陥を見つけ、マルチアプローチ

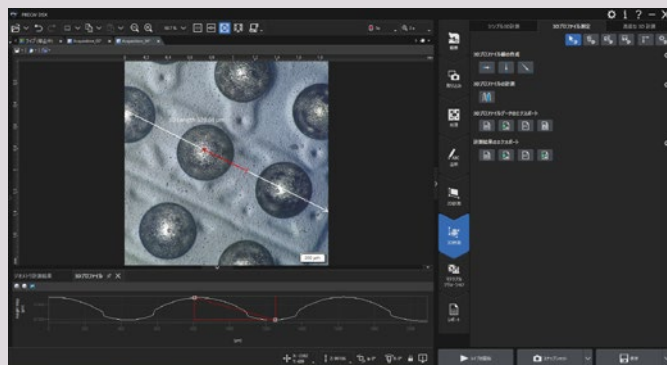
- 観察方法と倍率のワンタッチ切り替え
レンズアタッチメントによる対物レンズの瞬間切り替え
コンソール操作による観察方法の瞬間切り替え
- 微細な欠陥を見逃さない多彩な観察方法
すべての観察方法を全倍率で実現
ヘッド内蔵観察機能により6つの観察方法を実現



ボタンを押すだけで観察方法を切り替え

パワーアップした計測機能で、より信頼性の高い解析を実現

- より高度な解析が可能に
充実したソフトウェアによりプロファイル測定や面間段差測定など、さまざまな測定機能を提供
- 解析フローの効率化
豊富な自動機能でより早く簡単に解析が可能



進化したソフトウェアPRECIV DSXによるプロファイル測定



コンソールによる簡単操作

仕様 メインユニット仕様

ヘッド部		DSX10-SZH	DSX10-UZH
光学系	光学方式	テレセントリック光学系	
	対物レンズ1本におけるズーム比	10X	
	ズーム変倍方法	電動	
	キャリブレーション	自動	
	レンズアタッチメント	全レンズ装着可 ワンタッチ脱着・対物レンズ識別機能付	
	最大総合倍率(27型モニター、1:1表示、画像表示倍率100%の時)	9,637X	
	作動距離(W.D)	66.1 mm - 0.35 mm	
	精度保証(X-Y面)	正確さ(倍率): 3%*1 繰り返し性(倍率): $\pm 2\% = 3\sigma$ -1	
精度保証(Z軸)	繰り返し性(高さ): σ -1 $\leq 1\mu\text{m}^2$		
カメラ	撮像素子	1/1.2inch, CMOS	
	冷却	ベルチエ冷却	
光源	種類	LED	
	寿命	60,000 h (設計値)	
観察法	BF(明視野)	標準	
	偏斜	標準	
	DF(暗視野)	標準 LEDリング照明の4分割が可能	
	MIX((明視野+暗視野)	標準 BF+DFの同時観察	
	PO(簡易偏光)	標準	
	DIC(微分干渉)	—	標準
	コントラストUP	—	標準
	焦点深度UP機能	—	標準
焦準部	透過照明	標準*3	
	駆動方式	電動	
	Zストローク	101 mm(電動)	

*1 当社サービススタッフによる校正作業が必要となります。 *2 20X以上の対物レンズを使用した場合。 *3 オプションのDSX10-ILTが必要となります。

レンズ部		DSX10-SXLOB	DSX10-XLOB	UIS 2
対物レンズ	最大標本高さ	50 mm	115 mm	145 mm
	最大標本高さ(フリーアングル観察時)	50 mm	50 mm	—
	同焦距離	140 mm	75 mm	45 mm
	レンズアタッチメント	レンズ一体型	あり	あり
	総合倍率(27型モニター使用時、1:1表示、画像表示倍率100%の時)	27-1927x	58-7710x	34**-9637x
	視野サイズ(μm)	19,200 μm -270 μm	9,100 μm -70 μm	17,100 μm -50 μm
	拡散照明アダプター(オプション)	あり	—	—
	反射防止アダプター(オプション)	あり	—	—
レンズアタッチメント 対物レンズケース	取付可能対物レンズ数 1本(レンズアタッチメントとレンズ一体型)	2本	3つのレンズアタッチメントを収納可能	

*4 MPLFLN1.25X使用時の総合倍率

ステージ部	DSX10-RMTS	DSX10-MTS	U-SIC4R
電動/手動	回転機能付き電動ステージ	電動ステージ	手動ステージ
XYストローク	ストローク優先モード: 100 mm × 100 mm 回転優先モード: 50 mm × 50 mm	100 mm × 100 mm	100 mm × 105 mm
回転角度	ストローク優先モード: $\pm 20^\circ$ 回転優先モード: $\pm 90^\circ$	—	—
回転角度表示	あり(GUI)	—	—
耐荷重	5kg	—	1kg

フレーム部	正立フレーム	チルトフレーム
Zストローク	50 mm(手動)	
フリーアングル角度	—	$\pm 90^\circ$
フリーアングル角度表示	—	あり(GUI)
フリーアングル方式	—	手動、固定/解除ハンドル

モニター部	
サイズ	27型 LCDモニター
画素数	1,920 × 1,080

全システム	正立フレームシステム	チルトフレームシステム
質量 (本体、電動ステージ、液晶モニター、コントローラー)	約 43.7kg	約 46.7kg
定格	100V-120V/220V-240V、1.1/0.54 A、50/60 Hz	

EvidentScientific.com

株式会社エビデント

〒163-0910 東京都新宿区西新宿2-3-1 新宿モノリス

●当社は環境マネジメントシステムISO14001の認証取得企業です。登録範囲は <https://www.olympus-ims.com/ja/iso/> をご覧ください。

●当社は品質マネジメントシステムISO9001の認証取得企業です。

- このカタログに記載の社名、商品名などは各社の商標または登録商標です。
- モニター画像ははめ込み合成です。
- 仕様・外観については、予告なしに変更する場合があります。あらかじめご了承ください。
- 本カタログの記載内容は、2024年4月時点での当社調べであり、予告なく変更する場合があります。
- 本カタログの記載内容および精度保証値は、当社指定の条件での特性および値であり、必ずしも満足するものではありません。詳細は取扱説明書をご確認ください。

EVIDENT Customer Information Center

お客様相談センター 受付時間 平日 9:00 ~ 17:00

0120-58-0414 ※フリーダイヤルがご利用できない場合 03-6901-4200

お問い合わせ : www.olympus-ims.com/ja/contact-us

取扱販売店名

EVIDENT

OLYMPUS