

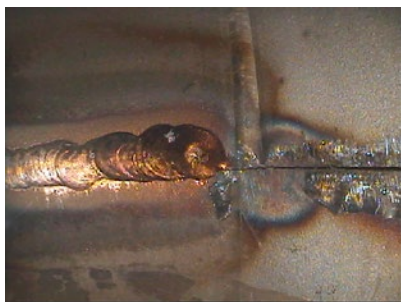
Комплекты для визуального контроля лекарственных средств и пищевых продуктов



Производство продуктов биопереработки подчиняется строгим стандартам качества для предотвращения потенциального бактериального заражения лекарств и пищевых продуктов. Большинство международных стандартов требуют визуального контроля биотехнологических предприятий до и после производства.

Компания Olympus предлагает комплекты видеозендоскопов IPLEX™ для проведения эффективного дистанционного визуального контроля биотехнологического оборудования в целях минимизации риска бактериального заражения.





Яркие четкие изображения

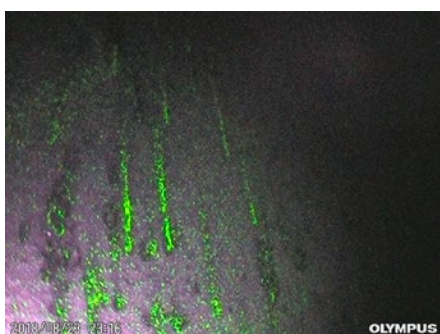
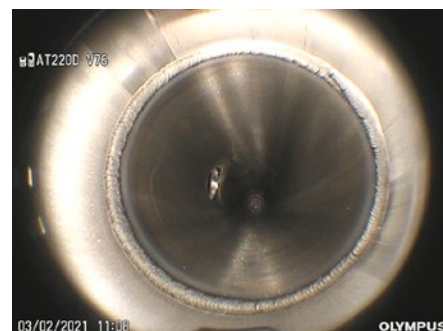
При использовании стандартного бороскопа трубы и резервуары из блестящей нержавеющей стали отражают свет, создавая ореол и затрудняя обзор.

Процессор PulsarPic™ видеоскопа IPLEX активно регулирует уровни яркости для получения четкого и яркого изображения. Технология обработки изображений WIDER™ поддерживает широкий динамический диапазон, который обеспечивает хорошую видимость в темных участках, даже при низкой яркости.

Оптимизируйте изображение с помощью оптических адаптеров

Благодаря сменным оптическим адаптерам вы сможете получить максимально четкое изображение объекта контроля. Можно использовать оптический адаптер бокового обзора для детального контроля сварных швов после проверки внутреннего состояния труб с помощью оптического адаптера прямого обзора.

Для большей эффективности выберите наш адаптер с широкоугольным обзором 220°, который представляет собой объектив прямого обзора, дающий полное изображение всего сварного шва.



Выделите невидимые микроорганизмы

Дополнительный источник УФ-света можно использовать в комбинации с капиллярным контролем для выявления дефектов поверхностей, которые невозможно увидеть и обнаружить в белом свете.

Используйте видеоскоп IPLEX с УФ-источником света, чтобы выявить органический материал благодаря его флуоресцентным свойствам.

Легкое маневрирование наконечником зонда

Быстрое перемещение рабочей части к цели через сложную сеть трубопроводов, узкие проходы и ограниченные пространства благодаря отзывчивому наконечнику зонда TrueFeel™. Сервоусилитель обеспечивает точное управление зондом с помощью простого джойстика или сенсорного экрана.



Рекомендуемые комплекты

Портативный комплект



Видеоэндоскоп IPLEX G Lite

Видеоэндоскоп IPLEX G Lite Ф6 мм 2 м, 3,5 м, 10 м	Видеоэндоскоп IPLEX G Lite Ф4 мм, 2 м, 3,5 м
Оптический адаптер AT120D/NF-IV96G 6 мм	Оптический адаптер AT120D/NF-IV94G 4 мм
Оптический адаптер AT120D/FF-IV96G 6 мм	Оптический адаптер AT120D/FF-IV94G 4 мм
Оптический адаптер AT120S/NF-IV96G 6 мм	Оптический адаптер AT100S/NF-IV94G 4 мм
Оптический адаптер AT120S/FF-IV96G 6 мм	Оптический адаптер AT100S/FF-IV96G 4 мм
Оптический адаптер AT220D-IV76 8,4 мм	-
УФ источник света	
Термоусадочная трубка*	
Центрирующее устройство для зонда диам. 6 мм*	Центрирующее устройство для зонда диам. 4 мм*
Направляющая трубка MAJ-2342 для зонда диам. 6 мм длиной 10 м	-
Полужесткая трубка, 10 мм НД*	

*Сторонний продукт.

Широкий 8-дюймовый монитор



Видеоэндоскоп IPLEX GX

Видеоэндоскоп IPLEX GX, ф6 мм 2 м, 3,5 м, 7,5 м, 10 м	Видеоэндоскоп IPLEX GX, ф4 мм 2 м, 3,5 м
Оптический адаптер AT120D/NF-IV96G 6 мм	Оптический адаптер AT120D/NF-IV94G 4 мм
Оптический адаптер AT120D/FF-IV96G 6 мм	Оптический адаптер AT120D/FF-IV94G 4 мм
Оптический адаптер AT120S/NF-IV96G 6 мм	Оптический адаптер AT100S/NF-IV94G 4 мм
Оптический адаптер AT120S/FF-IV96G 6 мм	Оптический адаптер AT100S/FF-IV94G 4 мм
Оптический адаптер AT220D-IV76 8,4 мм	-
УФ источник света	
Термоусадочная трубка*	
Центрирующее устройство для зонда диам. 6 мм*	Центрирующее устройство для зонда диам. 4 мм*
Направляющая трубка MAJ-2341 для зонда диам. 6 мм длиной 7,5 м	-
Направляющая трубка MAJ-2342 для зонда диам. 6 мм длиной 10 м	-
Полужесткая трубка, 10 мм НД*	

*Сторонний продукт.

Сверхдлинный видеоэндоскоп



Видеоэндоскоп IPLEX GAir

Видеоэндоскоп IPLEX GAir ф8,5 мм, 20 м, 30 м
Оптический адаптер AT120D/NF-IV98GA 8,5 мм
Оптический адаптер AT120D/FF-IV98GA 8,5 мм
Оптический адаптер AT120S/NF-IV98GA 8,5 мм
Оптический адаптер AT120S/FF-IV98GA 8,5 мм
Оптический адаптер AT220D-IV98GA 10 мм
Центрирующее устройство MAJ-1935
Направляющая головка MAJ-2484
Адаптер толкателя MAJ-2486
Толкатель*
Термоусадочная трубка*

*Сторонний продукт.

Примечание: в комплект входят рекомендованные компоненты, но вы можете персонализировать содержание комплекта с учетом ваших нужд.



Полужесткая трубка

Гибкая, но жесткая трубка, которая может принимать любую форму. Трубка принимает любую форму и позволяет легко добраться до интересующей зоны при дистанционном визуальном осмотре.

Наружный диаметр: 10 мм



Центрирующее устройство

Удерживает вводимую часть эндоскопа по центру внутри исследуемой трубы. Доступно для зондов диам. 4 мм, 6 мм и 8,5 мм.



Термоусадочная трубка*

Термоусадочная трубка закрывает и защищает внешнюю сетку вводимой части от проникновения инородных частиц и пыли.



Гибкая направляющая трубка

Повышая жесткость вводимой части, гибкая направляющая трубка облегчает введение зонда для проникновения в более глубокие области. Доступно для зондов длиной 7,5 м и 10 м.



Направляющая головка

Присоедините направляющую головку к дистальной части зонда для облегчения его прохождения через соединения труб и уменьшая трение о внутреннюю поверхность труб. Доступно для зондов длиной 20 м и 30 м.



Адаптер толкателя

Толкатель крепится на зонд. Толкатель в комбинации со специализированным адаптером способствует прохождению зонда через коленчатые соединения для проникновения в труднодоступные зоны труб. Доступно для зондов длиной 20 м и 30 м.

OLYMPUS CORPORATION Сертифицирована по стандартам **ISO9001** и **ISO14001**.

Все характеристики могут быть изменены без предварительного уведомления. Данное изделие предназначено для эксплуатации в промышленной среде с соблюдением требований к электромагнитной совместимости (ЭМС). Использование его в жилых помещениях может отрицательно повлиять на рядом расположенное оборудование. Olympus, логотип Olympus, IPLEX, WIDEA, PulsarPic, WIDEA и Spot-Ranging являются товарными знаками Olympus Corporation или ее дочерних компаний. Все названия компаний и продуктов являются товарными знаками или зарегистрированными товарными знаками соответствующих компаний.