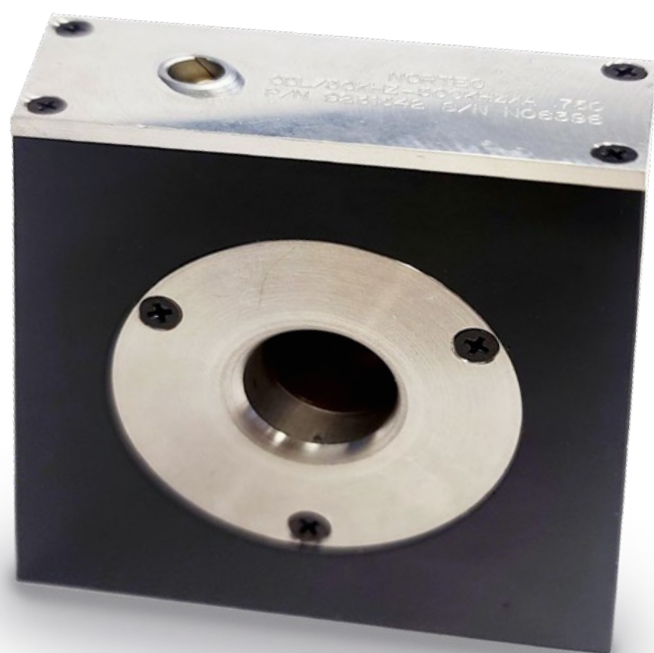


Průmyslové



Úvod do sond pro měření vnějšího průměru



EVIDENT

Úvod do sond pro měření vnějšího průměru

Sondy pro měření vnějšího průměru slouží ke kontrole kovových tyčí a trubek z vnější strany. Jejich cívky obklopují materiál a z toho důvodu se sondám pro měření vnějšího průměru běžně říká průchozí cívky.

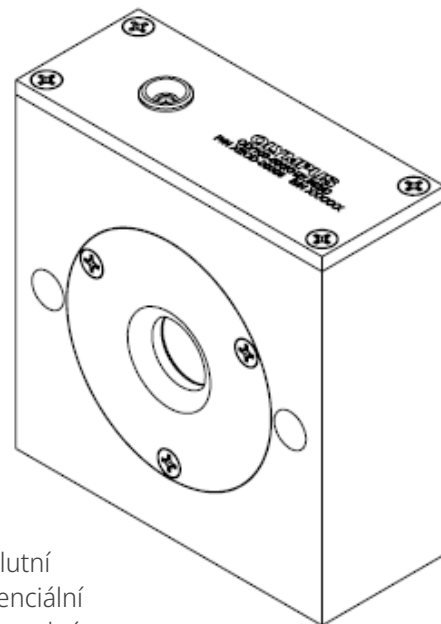
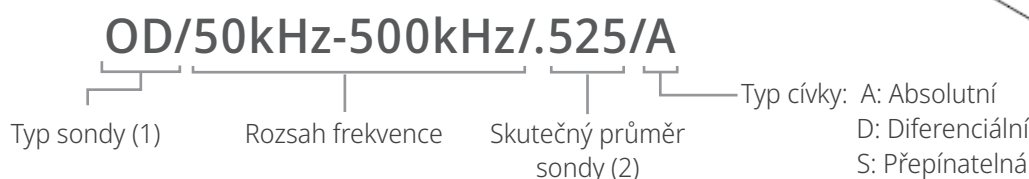
Sondy pro měření vnějšího průměru jsou k dispozici ve třech konfiguracích cívek:

1. Absolutní: Absolutní cívky jsou schopny detekovat delší podélné vady a změny ve vodivosti a jsou používány také ke sledování procesu tepelného zpracování. Tuto konfiguraci cívky lze také použít i k monitorování tloušťky stěny za účelem detekce zeslabení ve stěně trubky.
2. Diferenciální: Slouží zejména k detekci důlků a trhlin.
3. Přepínatelné: Lze je použít v obou režimech pomocí přepínače.

Cívky pro měření vnějšího průměru jsou vyráběny s čelními deskami z nerezové oceli vyznačující se dlouhou životností. Standardní velikosti otvorů sondy jsou od 0,38 mm (0,015 palce) do 38,1 mm (1,50 palce). Cívky jsou z důvodu široké škály velikostí a frekvencí pro měření vnějšího průměru vyráběny podle specifikací zadaných zákazníkem.

Jak je objednat

Pro objednání sondy pro měření vnějšího průměru, uveďte typ sondy, frekvenci, průměr sondy a typ cívky



(1) Verzi sondy POWERLINK™ pro měření vnějšího průměru objednejte jako ODL.

(2) Rozsah potřebné vůle je stanoven frekvencí a testovaným materiálem.

Pokud si v něčem nejste jisti, více informací získáte od vašeho místního obchodního zástupce.

Sondy jsou vyráběny pro snadnou instalaci. Velikost sondy je (D × Š × V) 7,62 cm x 3,05 cm x 7,87 cm (3 palce x 1,2 palce x 3,1 palce).

Kabely a konektory

Standardní sondy pro měření vnějšího průměru jsou vybaveny připojovacím konektorem LEMO Triax. U standardních sond (LEMO Triax), použijte standardní spojovací kabel SPO-6472 (P/N 9122244) [U8800091].

Sondy POWERLINK jsou vybaveny 7kolíkovým konektorem LEMO. Kabely se prodávají zvlášť. U sond POWERLINK, použijte spojovací kabel CL/SC/6 (P/N 9122083) [U8800073].

Ceny a doplňující informace získáte od vašeho místního obchodního zástupce nebo nás kontaktujte online na EvidentScientific.com.

- Společnost EVIDENT CORPORATION je držitelem certifikace ISO 14001.
- Společnost EVIDENT CORPORATION je držitelem certifikace ISO 9001.
- Všechny názvy společností a produktů jsou registrovanými ochrannými známkami a/nebo ochrannými známkami příslušných vlastníků.
- Technické parametry a vzhledová provedení mohou podlehnout změnám, a to bez předchozího upozornění nebo jakékoli povinnosti ze strany výrobce.
- POWERLINK je obchodní známkou společnosti Evident Corporation nebo jejich dceřinných společností.

EvidentScientific.com

EVIDENT

EVIDENT CORPORATION
Shinjuku Monolith, 2-3-1 Nishi-Shinjuku, Shinjuku-ku, Tokyo 163-0910, Japonsko

OLYMPUS