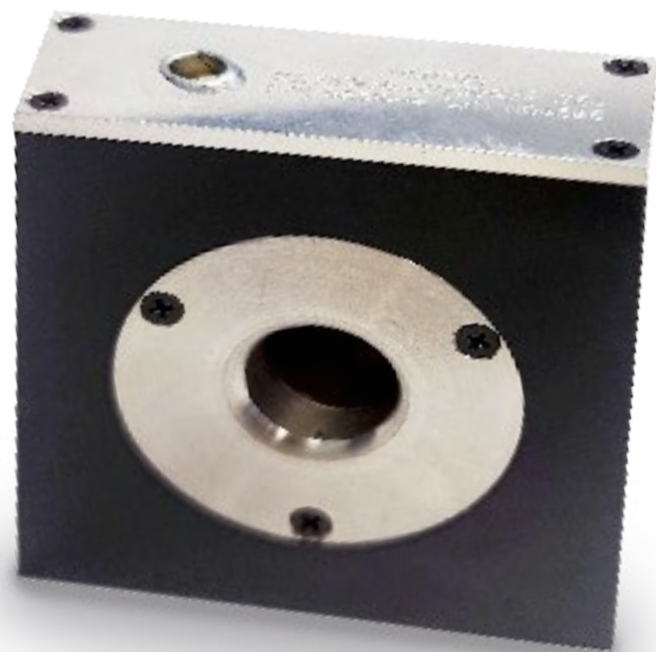


Industria



Descripción de las sondas de D. E.



EVIDENT

Descripción de las sondas de D. E.

Las sondas de diámetro externo (D. E.) son usadas para inspeccionar varillas a partir de la parte externa. Sus bobinas rodean en círculo el material; por consiguiente, las sondas de diámetro externo (D. E.) se denominan habitualmente bobinas redondas o de cerco.

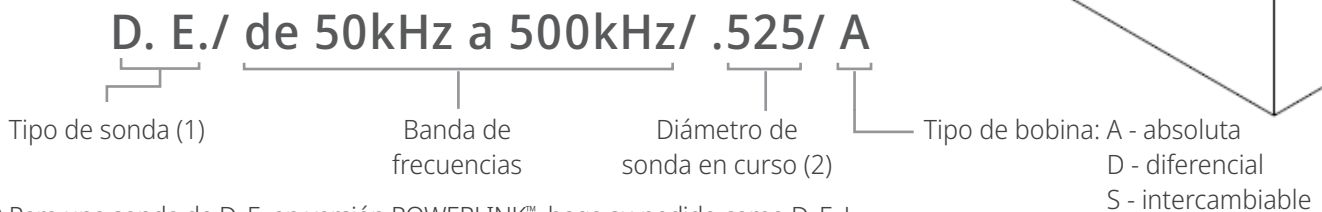
Las sondas de D. E. están disponibles en tres configuraciones de bobinas:

1. Absoluta: las bobinas de configuración absoluta detectan defectos axiales de mayor longitud, cambios en la conductividad y son usadas en la monitorización del proceso del tratamiento térmico. Esta configuración de bobina también puede ser usada para monitorizar el espesor de pared a fin de detectar pérdida de espesor en la pared tubular.
2. Diferencial: esta configuración se usa particularmente en la detección de picaduras y grietas.
3. Intercambiable: esta opción permite alternar entre cualquiera de las dos configuraciones anteriores.

Las sondas de D. E. están fabricadas con láminas de acero inoxidable para un uso prolongado. El tamaño estándar del orificio de la sonda varía de 0,015 pulg. (0,38 mm) a 1,50 pulg. (38,1 mm). Gracias a la amplia variedad de tamaños y frecuencias que poseen las bobinas de D. E., estas se fabrican según las especificaciones del cliente a la hora de recibir un pedido.

Información para efectuar un pedido

Cuando haga el pedido de una sonda de D. E., proporcione el tipo y diámetro de la sonda, así como la frecuencia y el tipo de bobina.



(1) Para una sonda de D. E. en versión POWERLINK™, haga su pedido como D. E. L.

(2) La cantidad de anchura requerida se limita según la frecuencia y el material a inspeccionar. De no estar seguro, póngase en contacto con su representante local de ventas para obtener más detalles.

Las sondas están fabricadas para facilitar su montaje. El tamaño de la sonda es de [al. × an. × al.] 3 pulg. × 1,2 pulg. × 3,1 pulg. (7,62 cm × 3,05 cm × 7,87 cm).

Cables y conectores

Las sondas de D. E. estándar están equipadas con un conector LEMO Triax extraíble. Para las sondas estándar (LEMO Triax), use el cable extraíble estándar SPO-6472 (N.º de referencia: 9122244) [U8800091].

Las sondas de D. E. POWERLINK están equipadas con un conector LEMO de 7 pines. Los cables se venden por separado. Las sondas de la versión POWERLINK usan el cable desmontable CL/SC/6 (N. de referencia: 9122083) [U8800073].

Para obtener información sobre cómo hacer un pedido o para toda información adicional, contacte con su representante local de ventas para obtener más detalles, EvidentScientific.com.

- EVIDENT CORPORATION es una empresa certificada ISO14001.
- EVIDENT CORPORATION es una empresa certificada ISO9001.

- Todas las marcas y los nombres de productos citados son marcas registradas o marcas de comercio de sus respectivos propietarios.
- Las especificaciones y los aspectos están sujetos a cambios sin previo aviso ni obligación por parte del fabricante.
- POWERLINK es una marca de comercio de Evident Corporation o de sus subsidiarias.

EvidentScientific.com

EVIDENT

EVIDENT CORPORATION
Shinjuku Monolith, 2-3-1 Nishi-Shinjuku, Shinjuku-ku, Tokio 163-0910, Japón

OLYMPUS