

Industrial

SZX7/SZ61 実体顕微鏡



EVIDENT

観る・触れる・使う、すべてが快適性能へ

顕微鏡を長時間使用すると、目が疲れる場合があります。オリンパスは眼精疲労を軽減し、ユーザーの快適さを追及した、ズーム式実態顕微鏡SZX7/SZ61を開発しました。ガリレオ式平行光学系のSZX7、グリノー式光学系のSZ61、それぞれが見えと使いやすさを実現しています。LED照明システムの拡充など、観察用途に適したシステムで応えられるフレキシブルさも装備し、忠実な色再現性と高い解像力で鮮明な3D画像を提供します。

CONTENTS

SZX7 特長	3
SZ61 特長	5
照明装置	7
デジタルイメージング&アクセサリ	9
仕様	10
SZX7 システムダイヤグラム	11
SZ61 システムダイヤグラム	13



SZ61

優れた光学性能と使いやすいズーム比 6.7:1



SZX7

ガリレオ式平行光学系を採用。優れた光学性能とエルゴノミーを両立

見えと拡張性に優れたガリレオ式平行光学系採用 エルゴノミーも兼ね備える SZX7

高級実体顕微鏡に用いられ拡張性が高いガリレオ式平行光学系を搭載し、実用性の高いズーム比 7:1 と光学性能をハイコストパフォーマンスで実現した SZX7。エルゴノミーを追求し目的に合わせストレスの少ないシステム構築が可能です。SZX7 はあらゆるご要望にお応えします。

システム拡張性に優れたガリレオ式平行光学系を採用

左右の光路の差異がない理想的な平行光束を実現するガリレオ式光学系。観察面と平行に配置された高い開口数の対物レンズにより、平坦性に優れた高解像観察が可能です。特にモニター観察に高性能を発揮する光学系です。さらに豊富なアクセサリから AS ユニットなどの中間鏡筒や対物レンズを自由を選択でき、目的に合わせた最適なシステムが構築できます。

新開発の光学系がサンプルに忠実な観察を実現

実用性の高いズーム比 7:1 (ズーム倍率 0.8×~5.6×) を実現し、最適な倍率に素早く合わせられます。新光学系とディストーションフリー設計の高 NA 対物レンズにより、明るく抜けが良い像が得られ、サンプルの微妙なディテールまでも忠実に再現。観察像の盛り上がりも最小限に抑えられています。

最適な対物レンズを選べる豊富なラインアップ

●DFPLAPO1X-4

当社クラス最高の結像性能を実現しました。色収差が少なく、解像力、コントラスト、像の平坦性すべてが当社クラス最高を実現しています。

●DFPLAPO1.25X

高い解像力 (375 本/mm) と作業性 (作動距離 60mm) を両立させた、プランアポクロマートレンズ。ズーム倍率を 1×~7× に高倍側にシフトできます。

●SZX-ACH1X

このクラスでは広い作業空間 (作動距離 90mm) を提供します。

その他、長大な作業空間 (作動距離 170mm) の DFPL0.5X など、特徴のある 8 種類の対物レンズをラインアップしています。



理想的な平行光束を実現するガリレオ式平行光学系



対物レンズ



鏡筒



ASユニット



快適な姿勢で観察ができるティルティング鏡筒及び アイポイントアジャスター

顕微鏡観察におけるエルゴノミックを追求し、ティルティング角度を5～45°で調整できるティルティング鏡筒/SZX2-LTTRと、アイポイントの高さを30～150mmで可変できるアイポイントアジャスター/SZX2-EEPAを用意しました。このアイポイントアジャスターには目盛りが付いているため、観察者にあった丁度良い高さ簡単に調整できます。

これら2つのユニットを組み合わせることで観察者にあった快適な姿勢が可能となり、疲労やストレスが軽減されるため、作業効率や生産性の向上が期待できます。

眼が振れても像が消えにくい新接眼レンズ

観察時に姿勢を変えたり、瞬きをして像が消えてしまい再度注目点を探すなど、観察像が一瞬消えてしまうと検査効率が悪く眼の疲れの原因にもなっていました。そこでオリンパスは観察者の眼が多少振れても像が消えにくい接眼レンズを開発。長時間観察での眼の疲労を軽減し、検査効率も向上します。

デバイスを静電気から守るESD対応

本体及び主要アクセサリは静電防止塗料を施しました。速やかに除電し、サンプルの破壊を防ぎます。また、塗装による表面処理は埃や汚れの吸着、経時的な変色を軽減します。

楽な姿勢で観察できるエルゴノミックデザイン



ズームハンドル



ズームクリック



ティルティング双眼鏡筒



顕微鏡背面アース接続部

グリノー式光学系の高性能と小型設計を両立 汎用実体顕微鏡のスタンダードSZ61

光学性能にさらに磨きをかけて生まれた独自のグリノー式光学系を搭載。

使いやすいズーム比 6.7:1 を達成、しかも観察像のすみずみまでクリアな見えを実現しました。

光学系特性をフルに生かして、ボディーはスリムにしてコンパクト。

ライン検査で威力を発揮するとともに、装置組み込みも容易に。SZ61はトータル性能に優れたコストパフォーマンス機です。

コンパクトなボディーを実現するグリノー式光学系

高性能なグリノー式光学系を搭載。V字光路により対物レンズ先端形状をスリムに設計できるため、装置組み込みにも最適で、作業性に優れたコンパクトボディーが誕生しました。

優れた平坦性と深い焦点深度を実現

最適な内向角のグリノー式光学系設計により、優れた平坦性と深い焦点深度をあわせ持っています。凸凹の大きなサンプルも手前から奥までフォーカスの合った立体感あふれた観察像が得られます。

新開発の光学系により、サンプルに忠実な観察像を実現

グリノー式光学系の性能をさらに高めて開発し、ナチュラルな色再現性を備え、サンプルのあるがままの色を観察できます。併せて、低く抑えられた像面湾曲によりサンプルの形状もより忠実。使いやすいズーム比の6.7:1 (ズーム倍率0.67×～4.5×) に設定しています。

コンパクトなエルゴノミックデザイン

三次元CADを用いた曲面デザインを鏡体やスタンドに採用。全体に丸味をおびたエルゴノミー性の高いデザインは、触れる手に優しく、長時間観察の疲労も軽減します。また手の動きをできるだけ少なくするとともに、サンプルへの塵芥等の落下に配慮して、ズームハンドルは手前に設けられており、ズーム表示も一目瞭然です。さらにズーム範囲はズームストッパーにより簡単に設定できます。



コンパクトなボディーを実現するグリノー式光学系



ズームハンドル



ズームストッパー



接眼レンズ固定機構



顕微鏡背面アース接続部



眼が振れても像が消えにくい新接眼レンズ

観察時に姿勢を変えたり、瞬きをして像が消えてしまい再度注目点を探すなど、観察像が一瞬消えてしまうと検査効率が悪く眼の疲れの原因にもなっていました。そこでオリンパスは観察者の眼が多少振れても像が消えにくい接眼レンズを開発。長時間観察での眼の疲労を軽減し、検査効率も向上します。

デバイスを静電気から守るESD対応

本体及び主要アクセサリは静電防止材料塗装により静電気を速やかに除電、サンプルの静電破壊を防止します。

用途に合わせて選べる各種鏡体

標準タイプのSZ61の他にデジタルカメラ取り付けに最適な三眼鏡筒タイプ (SZ61TR)、装置組み込みに適した俯角60°タイプ (SZ61-60) を用意しました。



装置組み込みに最適なコンパクトボディ



4分割LEDリング照明をはじめ、用途に応じたさまざまな照明システムをラインアップ

① LED照明架台組み合わせ/SZ2-ILST

LEDを採用した透過・落射照明架台です。極薄型設計によりサンプル位置が低く、優れた操作性を発揮します。さらに、透過・落射の切り替えもダイヤル操作で簡単です。

② 2分岐インターロックライトガイド照明装置組み合わせ/SZ2-CLGDI+SZ2-CLS

2分岐インターロックライトガイドを使ってサンプルの両側から光を当て、位置・角度を自由に調整できます。集光レンズを使用すれば、スポット照明が簡単にでき、高倍率観察時にも十分な明るさを確保できます。

③ フレキシブルライトガイド照明装置組み合わせ/SZ2-CLGSF+SZ2-LGHL+SZ2-CLS

偏斜落射ファイバーライトガイド照明の標準的な組み合わせです。光源を本体の後側に設置するため、机上のスペースを有効に活用できます。

④ 4分割LEDリング照明/SZX2-ILR66+SZX2-RHS

高い色温度でクリアな画像を提供する落射LEDリング照明(SZX2-ILR66)を、4分割に独立して点灯を可能にしました。13種類のパターンから、最適な照明を選択できます。電源にファンがなく、静電気帯電防止ESD仕様なので、クリーンルームでの使用にも最適です。専用コントローラー(SZX2-RHS)は使いやすく、ブランドタッチで操作できます。

⑤ LEDライトガイド光源/LG-LSLED

実体顕微鏡での鮮明な観察を実現する、高輝度LED照明です。省電力、平均約60,000時間の長寿命のLED光源は優れたランニングコストを発揮します。オプションのフィルター(28LBA15)を併用すれば、ハロゲンの擬似色での観察も可能です。

⑥ SZX同軸落射照明装置組み合わせ/SZX2-ILLC10+LG-DF+LG-LSLED

センタリングを行う必要がなく、明るく均一な照明が得られます。付属のポライザーと1/4波長板が付属しているので、偏斜落射照明では観られなかったサンプルが観察できます。2分岐フレキシブルライトガイドLG-DFと組み合わせで照明する、SZX7専用装置です。

⑦ 同軸落射照明装置組み合わせ/SZ2-ILLC+SZ2-CLGDF+SZ2-CLS

偏斜落射照明では観られなかったサンプルが観察できるSZ61専用の照明装置です。

⑧ 2分岐ライトガイド高輝度落射照明装置組み合わせ/LG-LSLED+LG-DI

位置・角度を自由に設定して照明でき、ハイコントラスト像を観察したい時に最適な組み合わせです。

⑨ 6点リングライトガイド照明装置組み合わせ/SZX-LGR66+SZ2-CLGR+SZ2-CLS

取付径φ66mmの実体顕微鏡専用開発されたリングライトガイド。リングライトアダプター-SZX-LGR66と組み合わせで取り付け、全方向からの照明により影を作しません。

⑩ 白色LED照明装置組み合わせ/SZ-LW61

20,000時間の長寿命。さらに高輝度で連続調光が可能など優れたコストパフォーマンスを実現。サンプルへの熱の影響も少なくなっています。



① SZ2-ILST



② SZ61+SZ2-CLGDI+SZ2-CLS



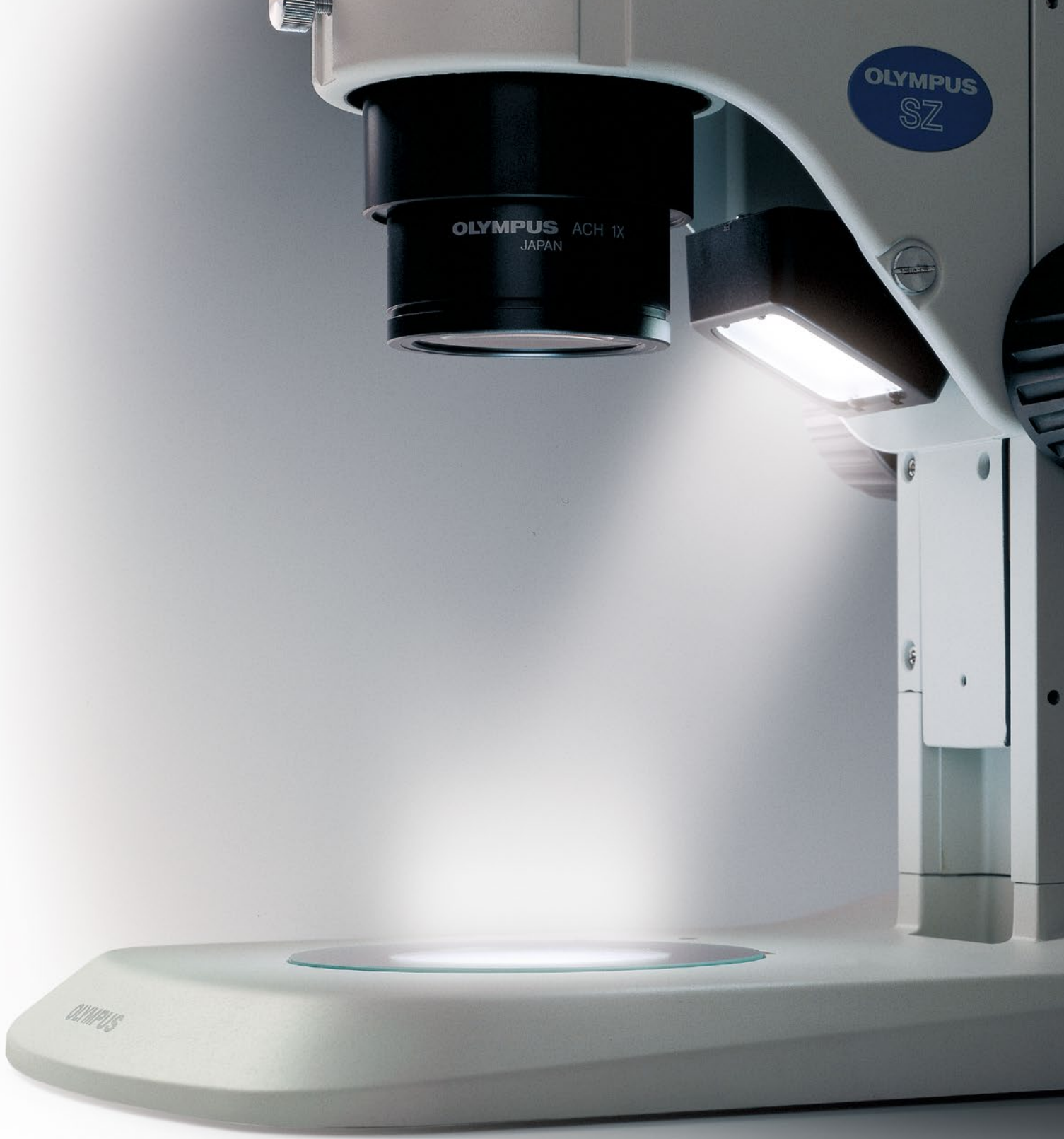
③ SZ61+SZ2-CLGSF+SZ2-LGHL+SZ2-CLS



④ SZX2-ILR66+SZX2-RHS



⑤ LG-LSLED
2分岐ライトガイド組み合わせ



⑥ SZX7+SZX2-ILLC10+
LG-DF+LG-LSLED



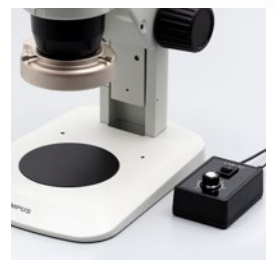
⑦ SZ61+SZ2-ILLC+
SZ2-CLGDF+SZ2-CLS



⑧ SZ61+LG-DI+LG-LSLED

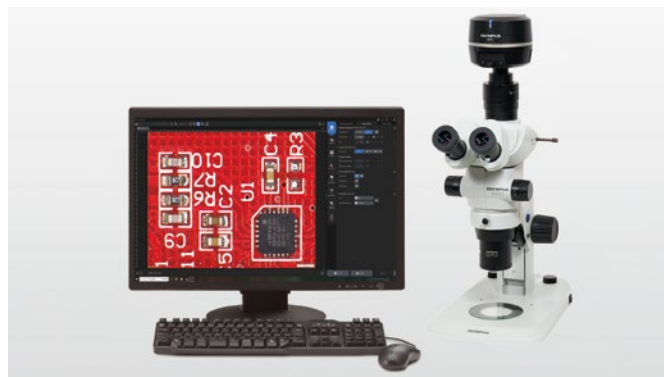


⑨ SZX7+SZX-LGR66+
SZ2-CLGR+SZ2-CLS



⑩ SZ61+SZ-LW61

デジタルイメージングや大型サンプル観察など 幅広いニーズに対応



DP75組み合わせ



DP23組み合わせ



SZ2-STU2取り付け例



SZ2-STU3取り付け例



カップステージ SZH-SC

顕微鏡用デジタルカメラ

●DP75

4915万画素のDP75カメラは、高画質、高解像、蛍光観察など多彩は観察モードに対応しており、さまざまな研究などへの使用に最適です。

●DP28/DP23

DP28/DP23カメラはPCと接続しなくても使用できるため、設置スペースが限られた場所での使用に便利です。専用のコントロールボックスからの操作により、タッチスクリーンやマウスを使って直感的に画像の取得ができます。また顕微鏡でよく使用される計測やコメントの書き込みも簡単に行えます。

DP28は890万画素、DP23は640万画素の高精細画像です。

各種ユニバーサルスタンドを用意

ボンダアームと組み合わせて使用するSZ2-STU1。アームの角度や長さを自由に調節できるSZ2-STU2。机の側面などに固定して、組み立てや検査工程のラインにおいて威力を発揮するSZ2-STU3。いずれも、架台に載らない大きなサンプルを効率よく観察できます。

自在なサンプルの位置決めを可能にするステージアダプター類

最大30°の斜めからの観察に最適なカップステージSZH-SCなどのステージアダプター類も各種用意しています。

その他のアクセサリ

- 大型架台 /SZX-STL

SZX7用

- 30°三眼鏡筒 / SZX2-TR30
- 30°双眼鏡筒 / SZX-BI30
- ティルトリング三眼鏡筒 / SZX2-TTR
- サイドバイサイド供覧鏡筒 / SZX-SDO
- 開口絞り(AS)ユニット / SZX-AS

SZX7/SZ61仕様

SZX7仕様

項目	SZX7			
ズーム鏡体 SZX-ZB7	左右光軸平行型ズーム変倍方式 ズーム駆動方式:水平ハンドル ズーム倍率表示ごとのクリックストップON-OFF方式 ズーム比: 7:1 (0.8×~5.6×) ズーム倍率表示: 0.8/1/1.25/1.6/2/2.5/3.2/4/5/5.6 対物レンズ取り付けねじマウント方式			
鏡筒 SZX-BI45 SZX2-TR30 SZX2-TR30PT SZX2-LTTR	SZX-BI45/SZX-BI30 双眼鏡筒	SZX2-TR30 三眼鏡筒	SZX2-TTR ティルティング三眼鏡筒	SZX2-LTTR エルゴノミック三眼鏡筒
	鏡筒傾斜角:45°/30°	鏡筒傾斜角:30°	鏡筒傾斜角:5~45°	鏡筒傾斜角:5~45°
	光路切り替え:2段 (双眼100%、双眼50%/カメラ50%)			
	眼幅調整範囲:52~76mm			眼幅調整範囲:57~80mm
	接眼レンズ固定つまみ付き 使用接眼レンズWHSZ接眼シリーズ			
対物レンズ	種類	W.D. (mm)	種類	W.D. (mm)*1
	DFPL0.5X-4*2	171	SZX-ACH1X	60
	DFPL0.75X-4	116	SZX-ACH1.25X-2	68
	DFPLAPO1X-4	81	DFPL1.5X-4	45.5
	SZX-ACH1X	90	DFPL2X-4	33.5
可変式アイポイントアジャスター SZX2-EEPA	高さ調整範囲: 30~150mm、目盛有り			

*1 W.D.:作動距離 *2 SZ2-ST、SZ2-ILST使用時には、補助スリーブSZ2-ETが必要です。

SZX7光学性能表 (1×対物レンズ使用時) *3

ズーム目盛り	WHSZ10X-H*4/WHSZ10X 視野数:22		WHSZ15X-H*4 視野数:16		WHSZ20X-H*4/WHSZ20X 視野数:12.5		WHSZ30X-H*4 視野数:7	
	総合倍率	実視野(mm)	総合倍率	実視野(mm)	総合倍率	実視野(mm)	総合倍率	実視野(mm)
0.8	8×	27.5	12×	20	16×	15.6	24×	8.8
1	10×	22	15×	16	20×	12.5	30×	7
1.25	13×	17.6	19×	12.8	25×	10	37.5×	5.6
1.6	16×	13.8	24×	10	32×	7.8	48×	4.4
2	20×	11	30×	8	40×	6.3	60×	3.5
2.5	25×	8.8	38×	6.4	50×	5	75×	2.8
3.2	32×	6.9	48×	5	64×	3.9	96×	2.2
4	40×	5.5	60×	4	80×	3.1	120×	1.8
5	50×	4.4	75×	3.2	100×	2.5	150×	1.4
5.6	56×	3.9	84×	2.9	112×	2.2	168×	1.3

*3 SZX2-LTTR: 中間倍率 1.25×. SZX2-ILLC10: 中間倍率 1.5×. *4 ø24mm厚さ1.5mmの接眼マイクロメーターを取り付け可能。

SZ61/SZ61-60/SZ61TR仕様

項目	SZ61	SZ61-60	SZ61TR
倍率		0.67×~4.5×	
ズーム比		6.7:1	
作動距離(W.D.)		110mm	
鏡筒傾斜角	45°	60°	45°
眼幅調整	左右連動式: 調整範囲52mm~76mm(接眼レンズWHSZ10X使用時)		
カメラ対応		—	Cマウント(0.5×撮影レンズ内蔵)
ズームハンドル	水平ハンドル(ズーム高倍/低倍ストッパー付き)		
補助対物レンズの取り付け	鏡体下部へのねじマウント方式		

SZ61/SZ61-60/SZ61TR光学性能表

ズーム倍率	W.D.(mm)	WHSZ10X-H*5/WHSZ10X 視野数:22		WHSZ15X-H*5 視野数:16		WHSZ20X-H*5/WHSZ20X 視野数:12.5		WHSZ30XH*5 視野数:7	
		総合倍率	実視野(mm)	総合倍率	実視野(mm)	総合倍率	実視野(mm)	総合倍率	実視野(mm)
0.67×	110	6.7×	32.8	10×	23.9	13.4×	18.7	20×	10.4
0.8×		8×	27.5	12×	20	16×	15.6	24×	8.8
1×		10×	22	15×	16	20×	12.5	30×	7
2×		20×	11	30×	8	40×	6.3	60×	3.5
4×		40×	5.5	60×	4	80×	3.1	120×	1.8
4.5×		45×	4.9	68×	3.6	90×	2.8	135×	1.6

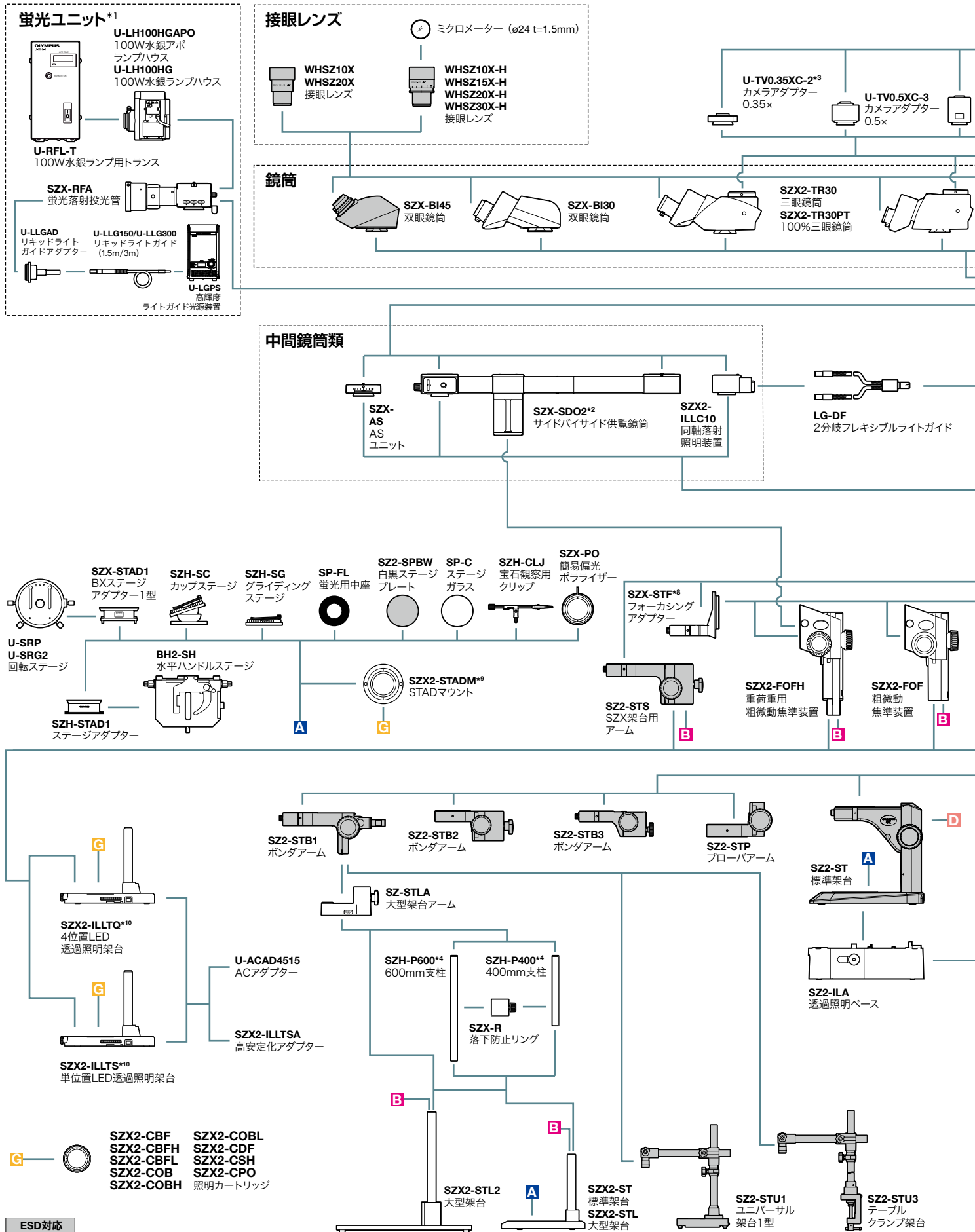
*5 ø24mm厚さ1.5mmの接眼マイクロメーターを取り付け可能。

補助対物レンズ (オプション)

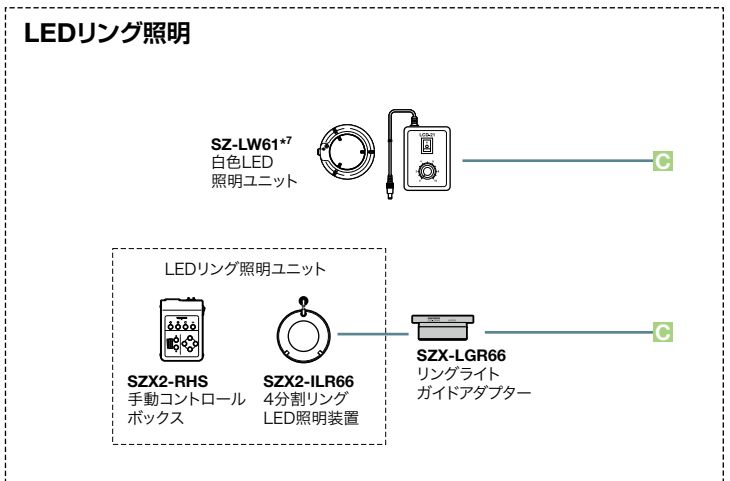
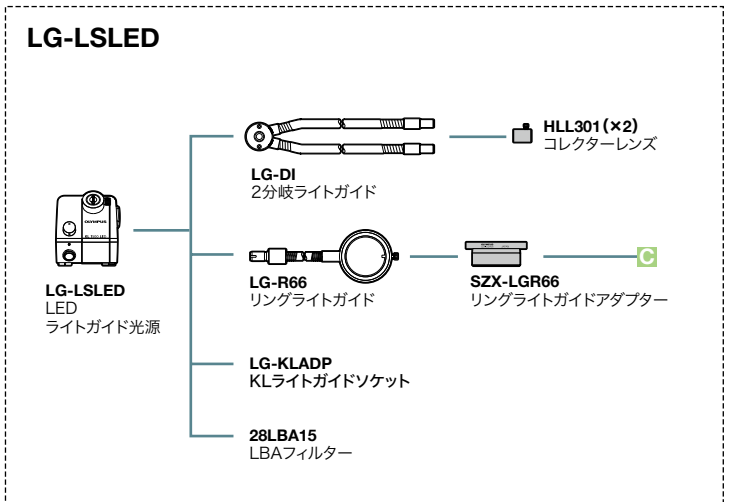
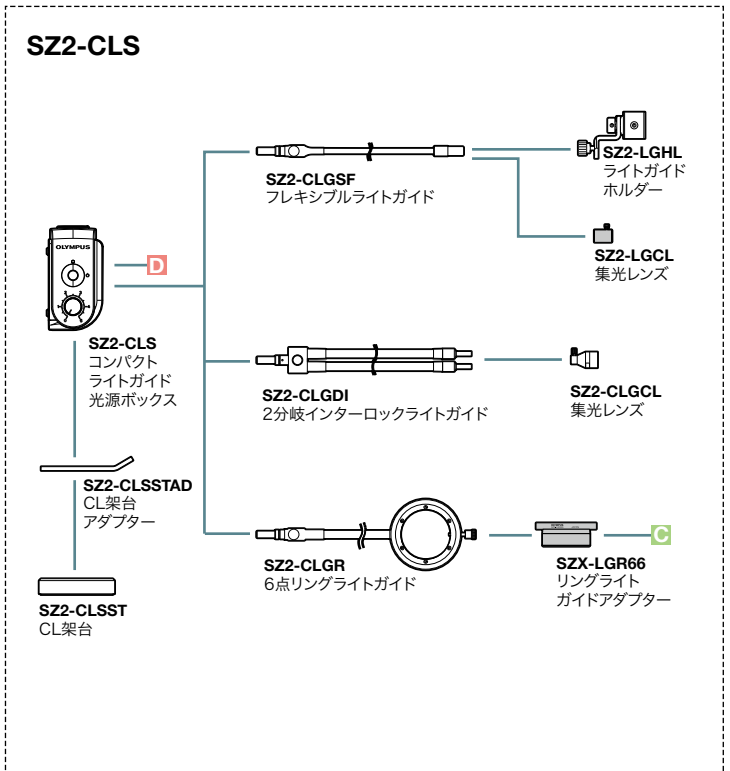
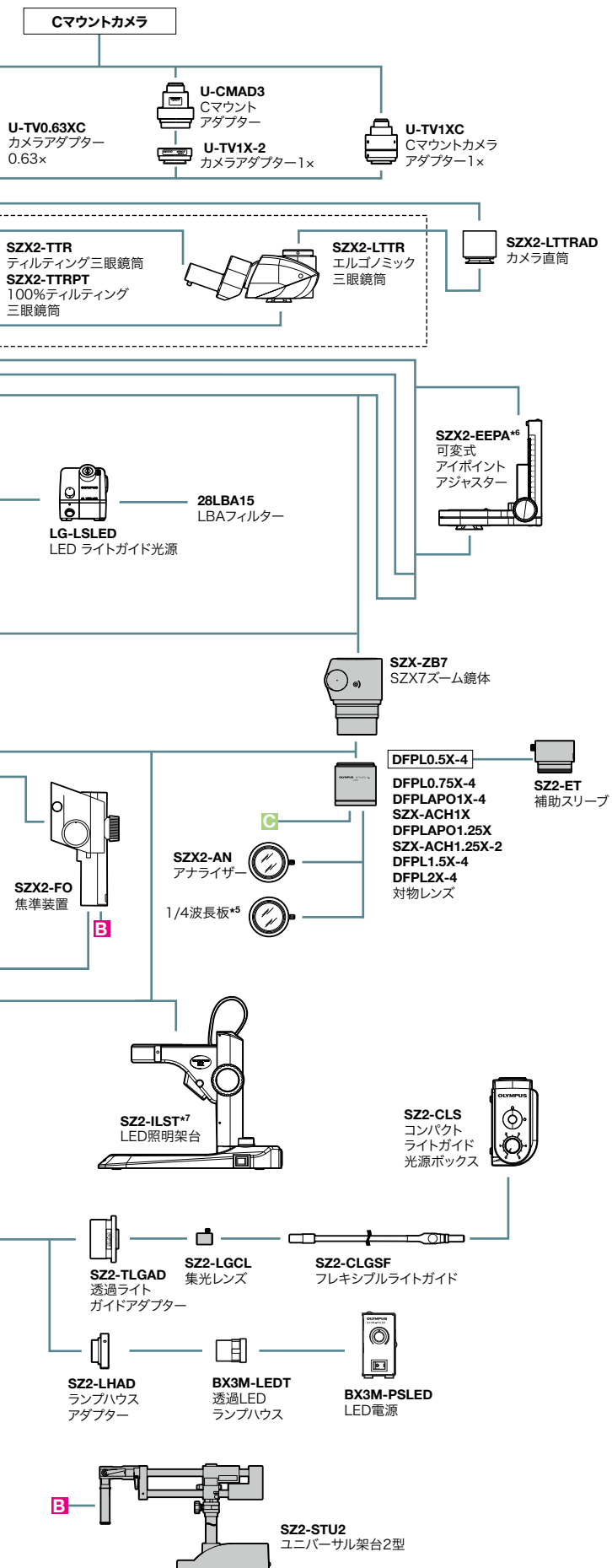
補助対物レンズ	W.D.(mm)	補助対物レンズ	W.D.(mm)
110ALK0.3X	250~350	110AL0.75X	130
110ALK0.4X	180~250	110AL1.5X	61
110AL0.5X	200	110AL2X	38
110AL0.62X*6	160		

*6 受注生産品

SZX7 System Diagram

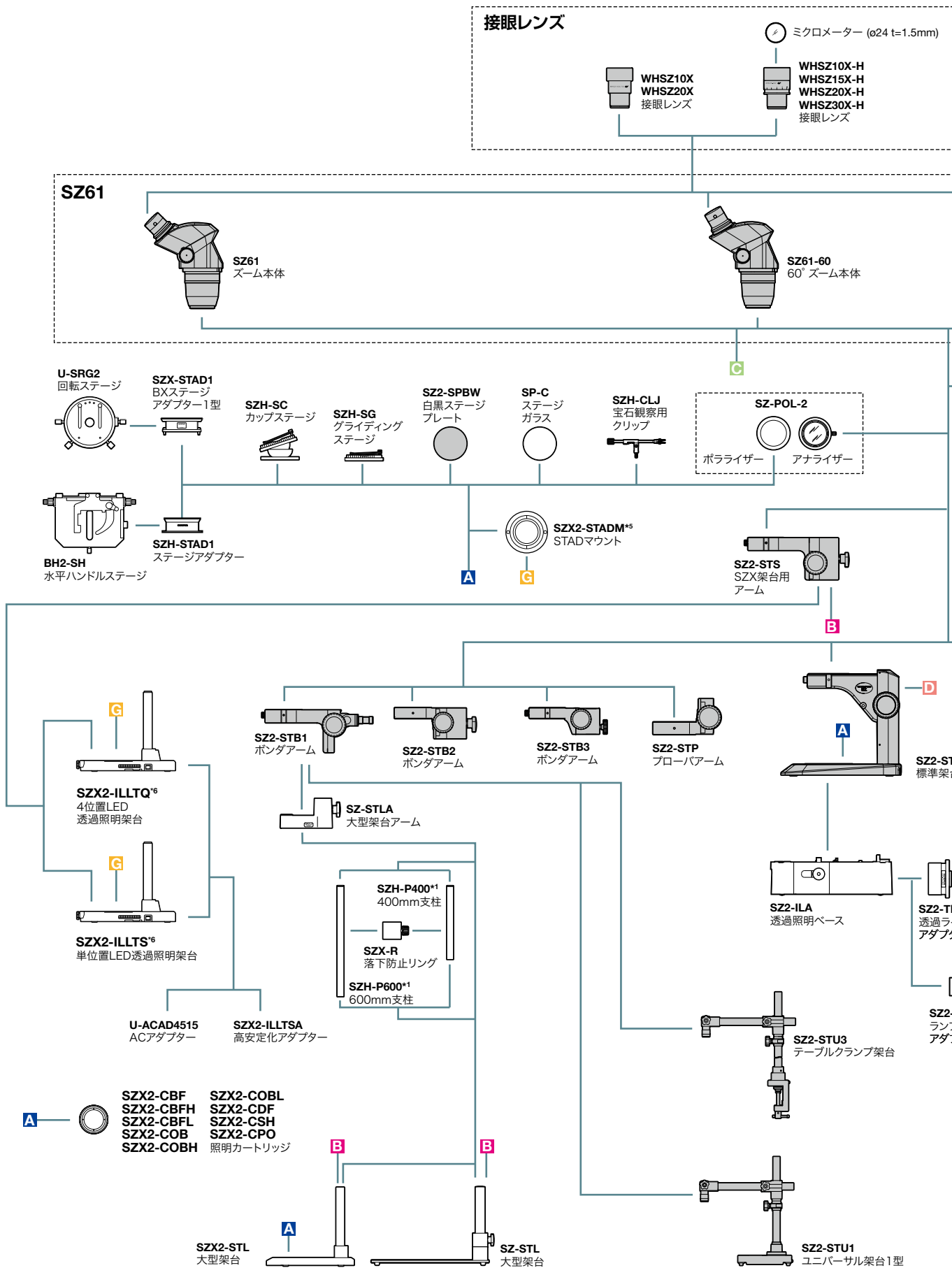


*1 蛍光ユニットを取付ける場合は、焦点装置 (SZX2-FOFまたはSZX2-FO) とSZX-STFが必要です。*2 SZX-SDO2を組み合わせる場合は、SZX2-FOFHとSZX2-STL2が必要です。
 *3 組み合わせるカメラのCCDの大きさによってはケラレや周辺光量不足が発生する場合があります。*4 SZH-P600、SZH-P400は透過照明架台に取り付け可能です。*5 SZX2-ILLC10に付属。

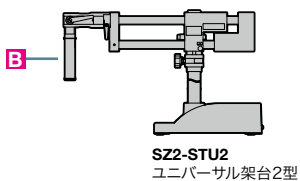
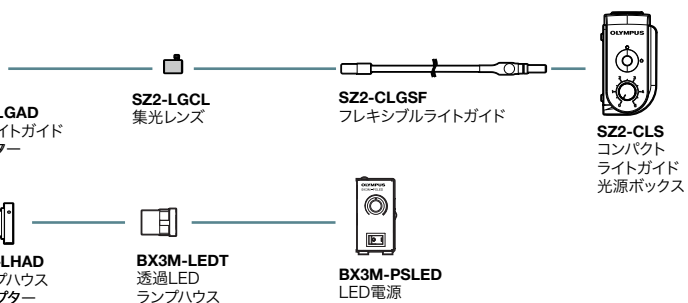
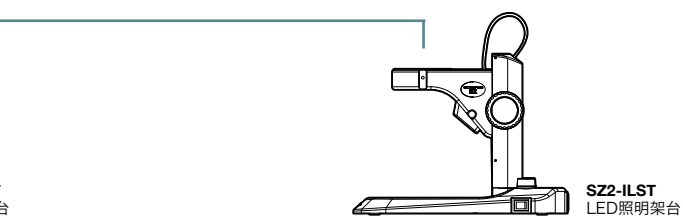
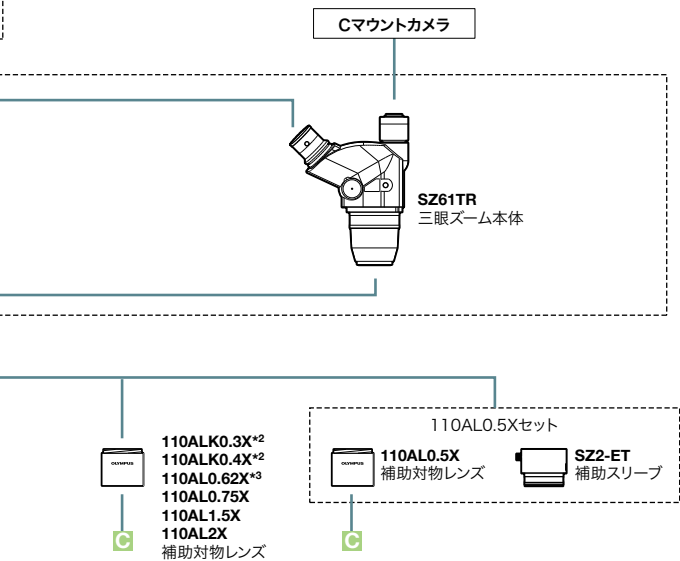


*6 組み合わせられる鏡筒についての詳細はお問い合わせ下さい。*7 SZ2-ILST と SZ-LW61 は組み合わせできません。*8 SZX-ACH1.25X、DFPLAPO1.5X-4 との組み合わせはできません。
 *9 SP-FL (蛍光用中座)、SZ2-SPBW (白黒プレート)、SP-C (ステージガラス)、SZX-PO (簡易偏光ポライザー) との組み合わせはできません。
 *10 SP-FL、SZ2-SPBW、SP-C、SZH-CLJ、SZX-PO、SZ-POL-2 との組み合わせはできません。

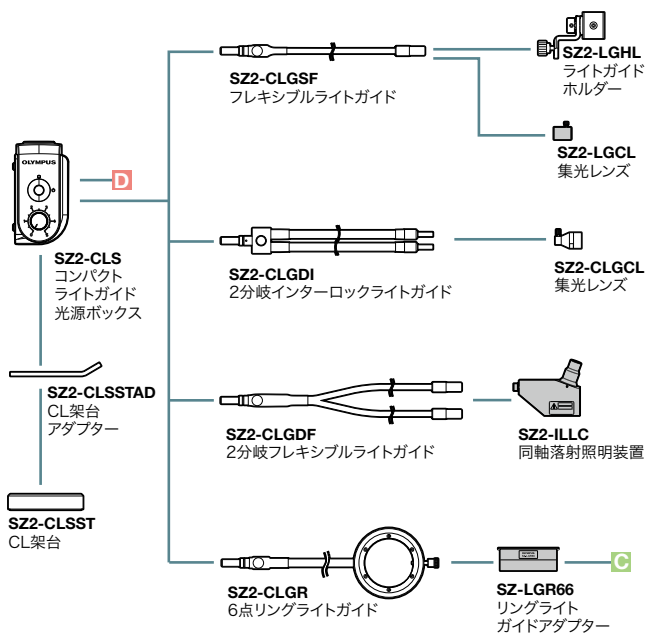
SZ61 System Diagram



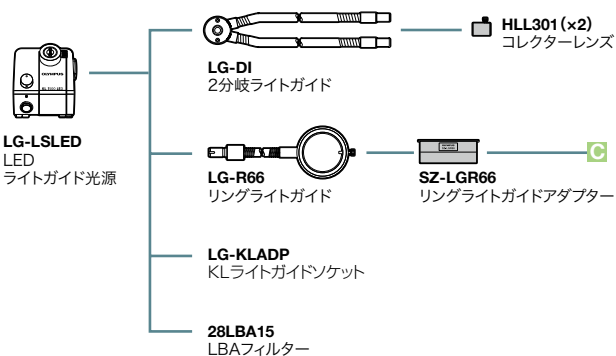
*1 SZH-P400、SZH-P600は透過照明架台に取付可能です。 *2 組み合わせられる架台の詳細はお問い合わせください。 *3 受注生産品。 *4 SZ2-ILSTとSZ-LW61は組み合わせできません。



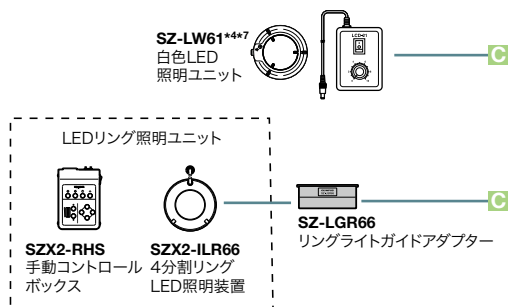
SZ2-CLS



LG-LSLED



LEDリング照明



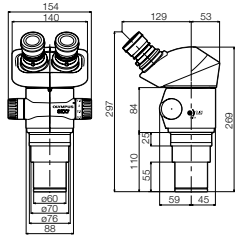
*5 SZ2-SPBW (白黒プレート)、SP-C (ステージガラス)、SZ-POL-2との組み合わせはできません。 *6 SP-FL, SZ2-SPBW, SP-C, SZH-CLJ, SZX-PO, SZ-POL-2との組み合わせはできません。

*7 SZ-LW61と補助対物との組み合わせはできません。

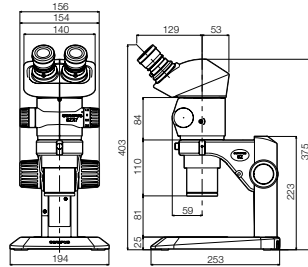
SZX7 寸法図

(単位 :mm)

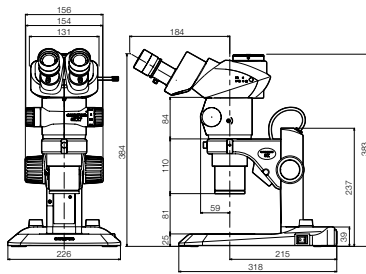
SZX7



SZX7+SZ2-ST



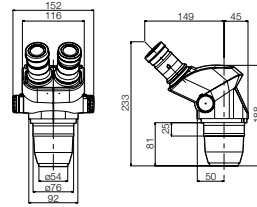
SZX7 (SZX2-TR30 組み合わせ) + SZ2-ILST



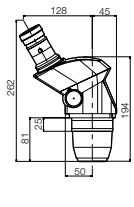
SZ61 寸法図

(単位 :mm)

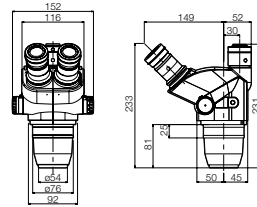
SZ61



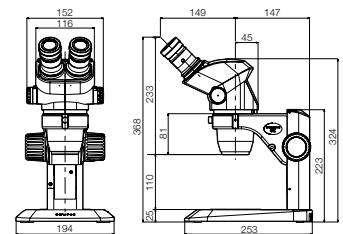
SZ61-60



SZ61TR



SZ61+SZ2-ST



EvidentScientific.com

株式会社エビデント

〒163-0910 東京都新宿区西新宿 2-3-1 新宿モノリス

EVIDENT Customer Information Center

お客様相談センター 受付時間 平日 9:00 ~ 17:00

0120-58-0414 ※フリーダイヤルがご利用できない場合 03-6901-4200

お問い合わせ : www.olympus-ims.com/ja/contact-us

● 当社は環境マネジメントシステム ISO14001 の認証取得企業です。
登録範囲は <https://www.olympus-ims.com/ja/iso/> をご覧ください。

● 当社は品質マネジメントシステム ISO9001 の認証取得企業です。

● 安全にお使いいただくために : 顕微鏡用照明装置には耐用年限がありますので、定期点検をお願い致します。詳細は当社 HP をご覧ください。● このカタログに記載されている機器は、EMC 性能において工業環境使用を意図して設計されています。住宅環境でお使いになりますと他の装置に影響を与える可能性があります。● モニタ画像ははめ込み合成です。● 記載内容については、予告なしに変更する場合があります。あらかじめご了承ください。● このカタログに記載の社名、商品名などは各社の商標または登録商標です。

取扱販売店名

EVIDENT

OLYMPUS

K3023B-012024