

工业

工业应用中的舒适度和准确度

SZX7/SZ61/SZ51体视显微镜系统



EVIDENT

使您的眼睛更舒适—使您的工作更准确

长时间使用显微镜会使您的眼睛感觉疲劳。我们重新设计了 SZ 系列体视变倍显微镜，以减轻眼部疲劳并较大限度地提高用户舒适度。

减少身体疲劳和眼睛疲劳可使您在日常工作中获得更准确、更一致的结果。

所有三种型号—配备高级伽利略光学系统的 SZX7 显微镜、功能齐全的 SZ61 显微镜和多功能的 SZ51 显微镜—均为了用户舒适使用而设计，并提供清晰的高分辨率真彩 3D 图像。



SZ51



SZ61

目录

特性	1-12
• SZX7 光学性能	• SZ61/SZ51 光学性能
• 人体工程学设计	• 照明系统
• 数字成像和记录系统	• 安装系统和附件
技术规格	13-14
SZX7 系统示意图	15-16
SZ61/SZ51 系统示意图	17-18
尺寸	封底



SZX7



SZ61TR

SZX7: 人体工学设计与高画质相结合有助于用户长时间工作而不会感到疲劳。

SZ61: 出色的光学性能, 变倍比达6.7:1。
不同型号: SZ61TR (带三目镜筒) 和
SZ61-60 (带60度倾角观察镜筒)。

SZ51: 多功能、高性价比, 是所有生产线检测应用的理想选择。

人体工程学的改进意味着工作性能得到提升

我们在人体工程学方面对体视显微镜的改进，使得每位使用者在工作时都能保持自然的姿势，即使长时间工作也能提高舒适度。

借助符合人体工程学的部件而舒适工作

借助SZX7显微镜符合人体工程学要求的组件，可以根据不同用户轻松调整目镜的高度和角度。这样就减少了用户的疲劳，从而提高了生产力和检测质量。

7:1的大变焦比率

SZX7显微镜的放大倍率范围为8X-56X（使用1倍物镜和10X目镜），最大变焦比为7:1。这种变焦比可在适当的放大倍率下观察大多数样品。

出色的分辨率

优质的物镜可提供准确的高分辨率图像，展示样品精微细节。

适合您的标品和应用的物镜

• 出色的图像平场度：

DFPlan物镜系列可准确再现样品原始形状。

• 长工作距离(WD)：

物镜范围从SZX-ACH1X (90 mm WD)到DFPL0.5X (198 mm WD)。因此，即使是很难被观察到的样品表面都可以很轻松观察到。

• 非常适合于高放大倍率：

该显微镜通过将2倍物镜与30倍目镜相结合，可提供高达336倍的出色的图像质量。还可选用DFPLAPO1.25X这款上佳复消色差物镜，它具有从1倍到7倍的更大变倍范围。



伽利略光学系统具有两个（左 / 右）独立且平行的变倍光路，可通过一个物镜产生焦点。该系统能够实现高光学性能以及功能模块化。



可提高舒适度和工作速度的ComfortView目镜

ComfortView目镜具有瞳孔像差控制功能和适当的视点定位功能,可实现快速舒适的观察。

准确的色彩还原

整个光学系统的透镜表面涂层和玻璃材料经过认真选择,可以在观察和记录样品时获得准确的色彩还原性。

锐利、清晰、高对比度的图像

抑制场曲确保了对样品形状的准确再现。

各种各样的的观察镜筒和中间镜筒使操作员能够获得真实图像

有各种类型的镜筒可供选择,可以对它们进行自由组合来打造适合任何应用的系统。



孔径光阑单元 /SZX-AS



1. 1.45 度倾角双目镜筒 SZX-BI45 2. 30 度倾角三目镜筒 SZX2-TR30
3. 倾斜式三目镜筒 SZX2-TTR 4. 符合人体工程学的倾斜式长三目镜筒 /SZX2-LTTR

精准、实用、紧凑的 SZ61/SZ51 显微镜

SZ61/SZ51 显微镜集成了格里诺光学系统，在结构小巧的外形中实现了一系列实用的观察和记录功能。

6.7:1大变焦比率

SZ61显微镜宽放大范围从6.7倍一直到45倍（使用10倍目镜），变倍比为6.7:1。该光学系统能够以较合适的放大倍率进行快速、舒适的观察。SZ51显微镜的放大范围从8倍扩展到40倍（使用10倍目镜），变倍比为5:1。

出色的焦深和平场度

格里诺光学系统在图像形成光路中的 10° 会聚角确保了在大景深下图像的平场性。

可提高舒适度和工作速度的ComfortView

目镜

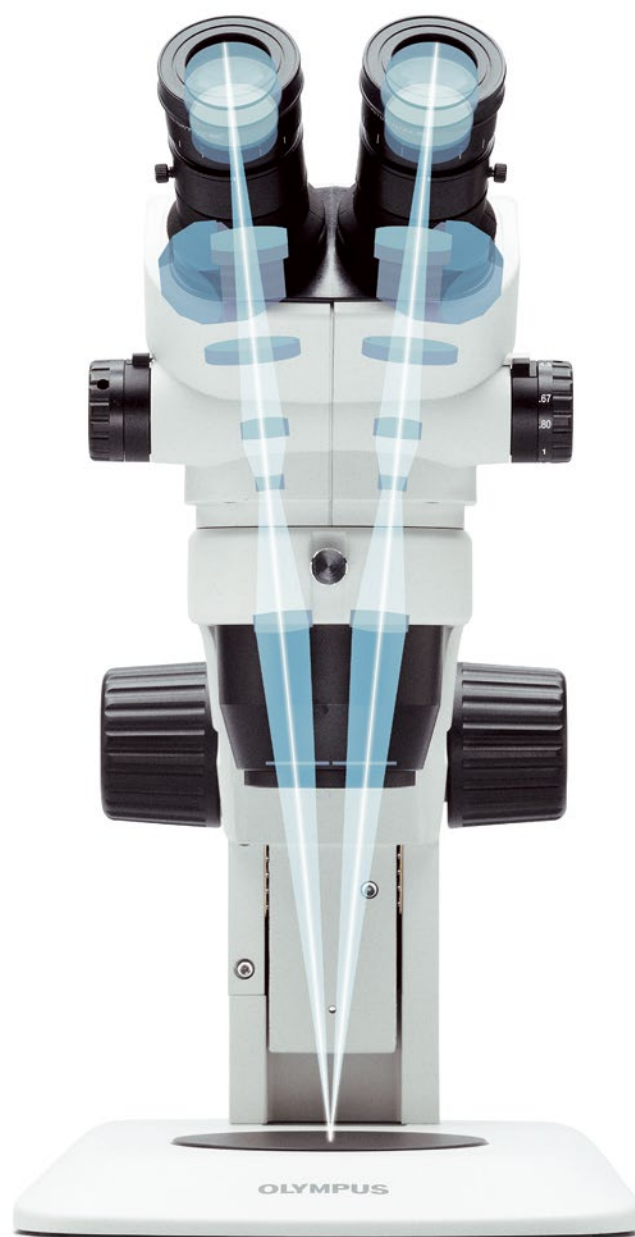
ComfortView目镜具有瞳孔像差控制功能和适当的视点定位功能，可实现快速舒适的观察。

准确的色彩还原

这些物镜上的玻璃材料和表面涂层可准确地再现样品的颜色。

锐利、清晰、高对比度的图像

抑制场曲确保了对样品形状的准确再现。



格里诺光学系统具有两个向内倾斜的变焦光路。这使得能够在保持高性能的同时实现更紧凑的显微镜设计。



五种高性能变焦镜体型号

SZ61 和 SZ51 变焦镜体提供两种不同的放大范围。它们还有符合人体工程学设计的 45 度斜角镜筒可供选择,适用于标准架台。采用 60 度斜角镜筒的型号 (SZ61-60/SZ51-60) 可用于特殊应用,如变焦镜体必须倾斜才能与其他设备一起使用或安装在通用架台上的应用。为便于记录,我们还提供 SZ61TR, 其集成的三目镜筒便于连接数码相机和摄像机。

广泛的辅助物镜选择

广泛的辅助物镜选择使得可在从 2 倍到 270 倍的放大倍率范围和以高达 350 mm 的工作距离进行观察。



舒适高效地工作

我们致力于通过前沿的人体工程学设计，使工作变得轻松、舒适和高效。这意味着运用先进的技术方法实现出色的操作性，减少那些容易使操作者疲劳的因素，并建立如防静电 (ESD) 设计等有效的安全措施。

符合人体工程学的仪器可实现自然姿势、减轻压力和提高生产效率

符合人体工程学的倾斜式长三目镜筒通过使显微镜更靠近用户来提供优化的工作位置，而可伸缩视点调节器可灵活适应不同身高的用户。SZX 系列符合人体工程学的仪器通过为每个用户提供较舒适的位置来减少观察过程中的压力，从而提高工作效率。

基于 3D CAD 分析的人性化设计

显微镜镜架以及架台的特点是经过严密的 3D CAD 分析而得出的精准弧形轮廓设计。关键的人体工程学设计特点有助于减少长时间观察造成的疲劳。

方便的正面接触操作

改进了最常用旋钮和开关的操作便利性，较大限度地提高了操作员的舒适度，并减少了背部劳损。

通过有级 / 无级变倍转换机构 (SZX7) 或变焦限位机构 (SZ61/ SZ51) 能精准调用具体的倍率设置

许多检测任务都要求使用相同的变倍放大倍率设置，以确保结果的一致性和可比性。集成式有级 / 无级变倍转换机构能够快速而轻松地使用此项重要功能。变焦限位机构使用户能够准确地选择所需的放大倍率，并且使用中的设置清楚地显示在前控制面板上。

新目镜可减少疲劳和防尘

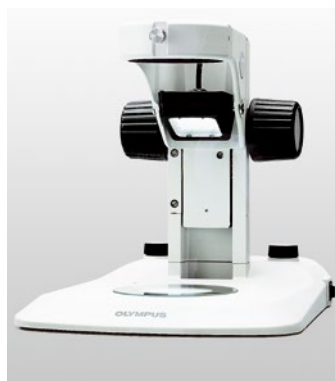
这款目镜具有瞳孔像差控制机制，使图像始终可见，即使操作员眼部移动也不受影响。这减轻了操作员长时间观察期间的疲劳。独特的目镜安装设计可起到防灰尘颗粒的作用，并使目镜牢固保持在原位，从而确保清晰的图像和符合人体工程学的目镜位置。

ESD 安全设计

所有显微镜镜体和附件都采用 ESD 安全设计，可以在不到 0.2 秒的时间内将静电从 1000 V 放电至 100 V，从而保护设备并避免样品损坏。



伸缩式视点调节器



LED 透射 / 反射光照明支架



变焦旋钮



有级 / 无级变倍转换机构 (SZX7)



变焦限位机构 (SZ61/SZ51)



目镜锁



接地线连接 (背面)

我们的照明解决方案可较大限度地提高不同任务下的可视性

我们提供一系列针对体视变倍显微镜光学系统进行准确调整的照明解决方案，以大幅提高细微特征的可视性。

集成式 LED 反射 / 透射照明底座

通用反射 / 透射照明底座汇集了 LED 技术的所有优势。它可以同时使用反射和透射照明，并能通过在架台上的刻度盘分别独立地连续改变它们各自的强度。采用超薄，高亮度的 LED 成功地将透射照明集成在一个仅有 25 毫米厚的超薄底座中，方便了样品的取放和操作。整个显微镜（包括 LED 集成式底座）轻便、紧凑且便于携带。

通用反射照明系统

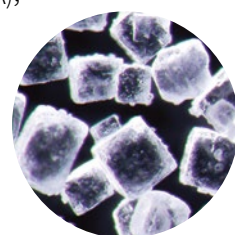
光纤照明系统具有上佳的照明质量和灵活性。我们提供紧凑型 6 w LED 光源 (SZ2-CLS) 和 37 w LED 光源 (LG-LSLED)，适合专业用途。均匀照明可以通过环形灯实现。为取得 3D 任意定位的特殊对比效果，我们还提供了一个单分支和双分支自撑式聚光光纤光源和任意调节定位的光纤光源。

* 在某些地区可能会提供等效型号。

透射光照明系统

对于所有透明材料以及通孔检测的背景照明，我们的照明底座使您能够选择明场、暗场、斜射和偏振装置模块 (SZX2-ILLTS/SZX2-ILLTQ)。

还提供明场 / 倾斜照明装置附件 (SZ2-ILA)，可使用各种各样的光源。

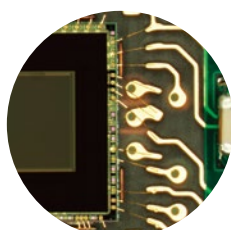


暗场光

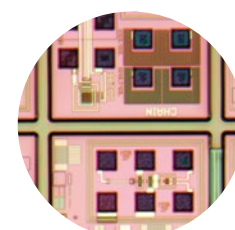
特殊照明技术

• 探查孔洞

我们为 SZX7 (SZX2-ILLC10) 和 SZ61/SZ51 (SZ2-ILLC) 显微镜提供高效率的同轴照明器，可将光线透过显微镜的光轴照射到样品上。



均匀光



同轴光



角度灵活的 LED 光源



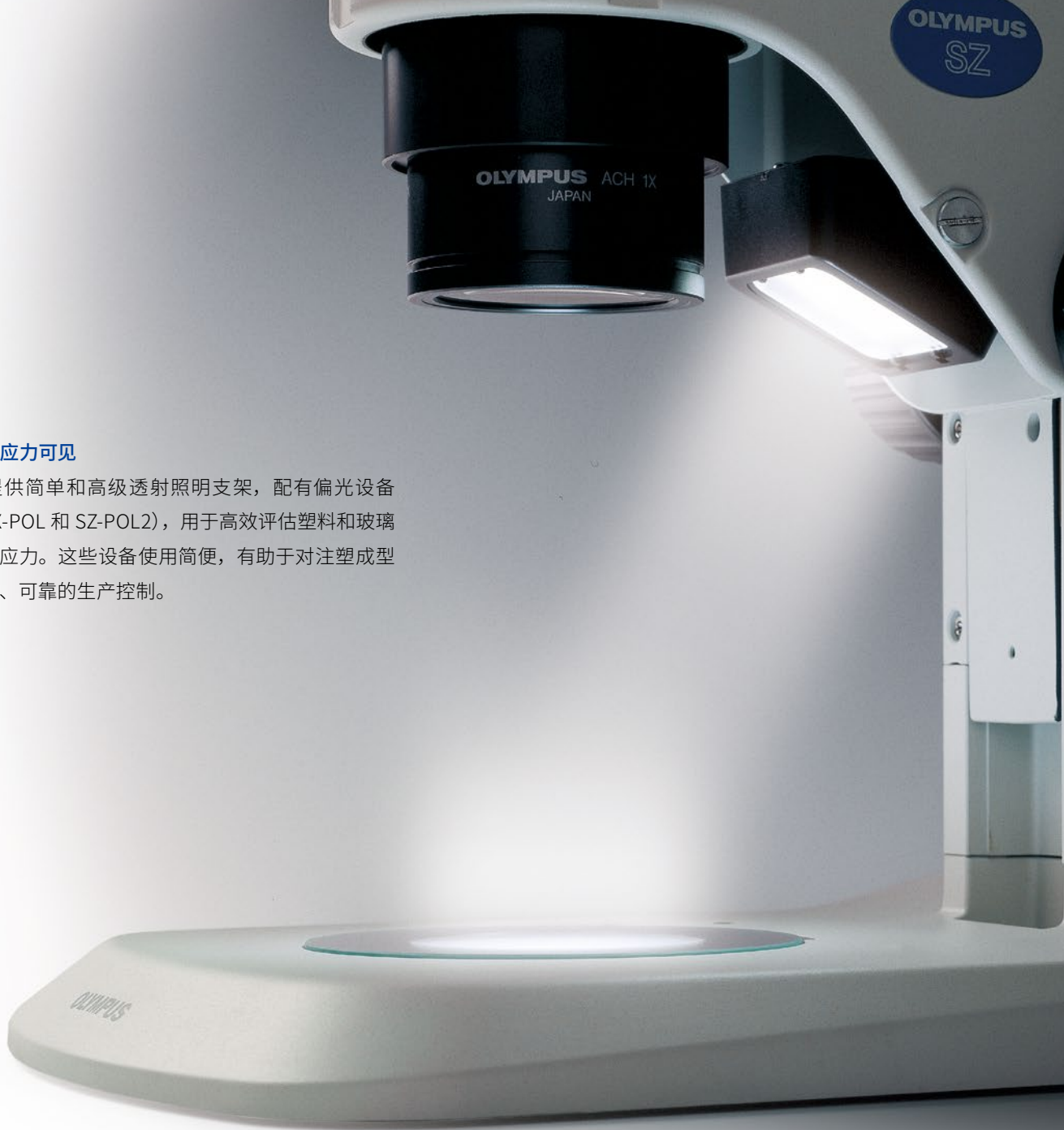
照明均匀的光纤系统



智能 LED 环形照明



白色 LED 照明装置



使透明材料中的应力可见

此外，我们还提供简单和高级透射照明支架，配有偏光设备 (SZX2-AN、SZX-POL 和 SZ-POL2)，用于高效评估塑料和玻璃等透明材料中的应力。这些设备使用简便，有助于对注塑成型等工艺进行连续、可靠的生产控制。

透射 / 反射集成式 LED 照明架台的纤细机身和简易操作使您能够以舒适的姿势进行快速观察。



单分支照明光纤光学系统



透射光和同轴光照明光纤光学系统



大功率光纤照明系统



数字成像



配备 DP75 数码相机系统的 SZX7 显微镜

DP75 高分辨率数码相机

高分辨率、4920 万像素 DP75 数码相机可为各种各样的研究和开发 (R&D) 应用提供便利。这款多功能且经济实惠的相机具有实时 HDR 模式，可以优化单个区域对比度和亮度，以及通过强大的降噪和增益灵敏度功能实现的高质量荧光成像。



配备 DP23 数码相机系统的 SZX7 显微镜

DP28 和 DP23 紧凑型数码相机

当工作台空间有限时，890 万像素 DP28 相机和 640 万像素 DP23 相机可在没有 PC 机的情况下进行控制。专用控制盒通过触摸屏显示器或鼠标提供顺畅直观的操作。还可以在图像中进行测量和添加注释。

满足您需求的一系列附件

易于与其他设备（镜臂）集成

SZX7, SZ61 以及 SZ51 体视显微镜采用能够集成在其他工艺设备的设计。我们提供适用于多种通用品牌的镜臂。



- 1. B & L 型镜臂 SZ2-STB1
- 2. 镜臂 SZ2-STB2
- 3. 镜臂 SZ2-STB3
- 4. 镜臂 /SZ2-STP
- 5. SZX 架台镜臂 /SZ2-ST5



用于高效检测的载物台适配器

为给您提供方便，我们提供一系列兼容的载物台适配器。这包括杯状载物台 SZH-SC，它可使样品与水平面呈高达 30 度的倾斜角。



SZH-SC

各种通用架台

有各种通用架台可用于观察大型样品。无论样品的尺寸和形状如何变化，均能提供满足用户需求的架台。



SZX7+SZ2-STU2



SZ61+SZ2-STU3

SZX7 技术规格

项目	技术规格				
变倍显微镜镜体 SZX-ZB7	变焦驱动：水平旋钮系统 每次变焦倍率时单击停止：可进行开-关切换 变倍比值：7:1 (0.8倍至5.6倍) 变焦放大倍率指示：0.8、1、1.25、1.6、2、2.5、3.2、4、5、5.6 物镜安装：螺纹拧紧固定 使用无铅材料 孔径光阑控制：可安装 AS 单元 (SZX-AS)				
观察镜筒 SZX-BI45 SZX2-TTR SZX2-TR30 SZX2-LTTR	SZX-BI45		SZX2-TTR	SZX2-TR30	SZX2-LTTR ^{*1}
	双目镜筒 镜筒倾角：45° 使用无铅材料		倾斜式双目 (三目) 镜筒 镜筒倾角：5°至45° 光路选择：2档 (双目镜筒 100%、相机 50%/ 双目镜筒 50%)	三目镜筒 镜筒倾角：30° 光路选择：2档 (双目镜筒 100%， 相机 50%/ 双目镜筒 50%)	符合人体工学设计的长型倾斜 式三目观察筒 镜筒倾角为 5°至 45°， 光路选择：2 档 (双目镜筒 100%， 相机 50%/ 双目镜筒 50%)
	瞳孔间距可调范围	52 至 76 mm 提供目镜夹紧旋钮		57 至 80 mm 提供目镜夹紧旋钮	
伸缩式视点调节器	SZX2-EPPA：高度调节范围：30-150 mm (附带刻度)				
架台 SZZ-ST SZZ-ILST	SZZ-ST		SZZ-ILST		
	标准架台		LED 反射 / 透射照明架台		
	机架安装	安装直径：76 mm			
	调焦	旋钮旋转张力调节 调焦行程：120 mm			
	载物台板	SZZ-SPBW (黑色 & 白色) SP-C (透明玻璃) 包括直径 100 mm 的专用玻璃板			
光源	紧凑型光导照明器 (SZZ-CLS) 可安装 (选项) 透射光照明附件 (SZZ-ILA) 可安装 (选项)		透射照明：LED 灯 反射照明：LED 灯 平均 LED 使用寿命：6000 小时。 输入额定值：100-120 V/200-240 V~0.15/0.1 A, 50/60 Hz		
物镜	型号			工作距离	
	DFPL0.5X-4* ² DFPL0.75X-4 DFPLA01X-4 SZX-ACH1X DFPLA01.25X SZX-ACH1.25X-2 DFPL1.5X-4 DFPL2X-4 所有物镜：无铅材料			171 mm 116 mm 81 mm 90 mm 60 mm 68 mm 45.5 mm 33.5 mm	
目镜	ComfortView WHSZ 系列 所有目镜：无铅材料				
重量	配置 1	4360 g	5400 g	5200 g	5300 g
	配置 2	5160 g	6200 g	6000 g	6100 g

*1 SZX2-LTTR：中间放大倍率为 1.25 倍。

*2 使用 SZZ-ST/SZZ-ILST 时需要 SZZ-ET 辅助套管。

配置 1：SZX-ZB7 + DFPLA01X-4 + 独立观察镜筒 + WHSZ10X-H (2) + SZZ-ST

配置 2：SZX-ZB7 + DFPLA01X-4 + 独立观察镜筒 + WHSZ10X-H (2) + SZZ-ILST

SZ61/SZ51 技术规格

项目	技术规格					
显微镜主体 SZ61 SZ61-60 SZ61TR SZ51 SZ51-60	SZ61		SZ61-60	SZ61TR	SZ51	SZ51-60
	放大倍率	0.67 倍至 4.5 倍			0.8 倍至 4 倍	
	变焦比	6.7:1			5:1	
	工作距离	110 mm				
	镜筒倾角	45°	60°	45°	60°	
	瞳孔 间距调节	左 / 右联动 调节范围：52 mm 至 76 mm (使用 WHSZ10X 目镜)				
	相机适配器	—		C 型 (0.5 倍内置)	—	
	变倍调节旋钮	左 / 右单轴水平旋钮 包含有高 / 低放大倍率止动结构				
光学部件	使用无铅材料					
辅助物镜	用螺纹拧紧固定于镜体底部螺纹孔 (M48 螺纹 × 0.75)					
目镜	ComfortView WHSZ 系列 使用无铅材料					
架台 SZZ-ST SZZ-ILST	SZZ-ST			SZZ-ILST		
	标准架台			LED 反射 / 透射照明架台		
	机架安装	安装直径：76 mm				
	调焦	调焦行程：120 mm				
	载物台板	SZZ-SPBW (防 ESD 款为黑色 & 白色) SP-C (透明玻璃板)		含直径 100 mm 的 专用玻璃板		
光源	紧凑型光导照明器 (SZZ-CLS) 可安装 (选项) 透射光照明附件 (SZZ-ILA) 可安装 (选项)		透射照明：LED 灯 反射照明：LED 灯 平均 LED 使用寿命：6000 小时。 输入额定值：100-120 V/200-240 V ~0.15/0.1 A, 50/60 Hz			
重量	仅变焦镜体	1300 g	1500 g	1300 g		
	配置 3	3520 g	3720 g	3520 g		

配置 3：变焦镜体 + WHSZ10X-H(2) + SZZ-ST

ComfortView WHSZ 目镜

	FN	屈光度调节	测微尺	聚焦放大倍率
WHSZ10X	22	—	N.A.	—
WHSZ20X	12.5	—	N.A.	—
WHSZ10X-H	22	-8 +5	是 *3	—
WHSZ15X-H	16	-8 +5	是 *3	—
WHSZ20X-H	12.5	-8 +5	是 *3	1.3X
WHSZ30X-H	7	-8 +5	是 *3	2X

*3 适用测微尺规格：24 mm 直径，t1.5

SZ61/SZ51 的辅助物镜

	工作距离 (mm)
110ALK0.3X	250-350
110ALK0.4X	180-250
110AL0.5X	200
110AL0.62X	160
110AL0.75X	130
110AL1.5X	61
110AL2X	38

SZX7 光学性能 *4

目镜	WHSZ10X-H WHSZ10X		WHSZ15X-H		WHSZ20X-H WHSZ20X		WHSZ30X-H	
	综合倍率	视场 (mm)	综合倍率	视场 (mm)	综合倍率	视场 (mm)	综合倍率	视场 (mm)
FN	22		16		12.5		7	
物镜	综合倍率	视场 (mm)	综合倍率	视场 (mm)	综合倍率	视场 (mm)	综合倍率	视场 (mm)
0.5X	4X-28X	55-7.8	6X-42X	40.0-5.7	8X-56X	31.3-4.5	12X-84X	17.5-2.5
0.75X	6X-42X	36.7-5.2	9X-63X	26.7-3.8	12X-84X	20.8-3.0	18X-126X	11.7-1.7
1X	8X-56X	27.5-3.9	12X-84X	20.0-2.9	16X-112X	15.6-2.2	24X-168X	8.8-1.3
1.25X	10X-70X	22-3.1	15X-105X	16.0-2.3	20X-140X	12.5-1.8	30X-210X	7.0-1.0
1.5X	12X-84X	18.3-2.6	18X-126X	13.3-1.9	24X-168X	10.4-1.5	36X-252X	5.8-0.83
2X	16X-112X	13.8-1.9	24X-168X	10.0-1.4	32X-224X	7.8-1.1	48X-336X	4.4-0.63

*4 SZX2-LTTR：中间放大倍率为 1.25 倍。SZX2-ILLC10：中间放大倍率为 1.5 倍。

SZ61/SZ51 光学性能

显微镜 镜体	变倍 放大倍率	WHSZ10X-H WHSZ10X		WHSZ15X-H		WHSZ20X-H WHSZ20X		WHSZ30X-H	
		FN 22		FN 16		FN 12.5		FN 7	
		综合倍率	视场 (mm)	综合倍率	视场 (mm)	综合倍率	视场 (mm)	综合倍率	视场 (mm)
SZ61	0.67X	6.7	32.8	10.1	23.9	13.4	18.7	20.1	10.4
	1X	10	22	15	16	20	12.5	30	7.0
	2X	20	11	30	8	40	6.3	60	3.5
	3X	30	7.3	45	5.3	60	4.2	90	2.3
	4.5X	45	4.9	67.5	3.6	90	2.8	135	1.6
SZ51	0.8X	8	27.5	12	20	16	15.6	24	8.8
	1X	10	22	15	16	20	12.5	30	7.0
	2X	20	11	30	8.0	40	6.3	60	3.5
	3X	30	7.3	45	5.3	60	4.2	90	2.3
	4X	40	5.5	60	4.0	80	3.1	120	1.8

未连接辅助物镜。

光导

项目		技术规格			
型号		SZ2-CLGR	SZ2-CLGDI	SZ2-CLGDF	SZ2-CLGSF
管体类型		柔性管		柔性管	
总长度		900 mm	580 mm	691 mm	663 mm
纤维	类型 (材料)	多组分玻璃			
管束直径	输入端	ø6 mm	ø5 mm	ø5 mm	ø4.5 mm
	输出端	ø2.4 × 6 mm	ø3.5 mm	ø6.4 mm	ø4.5 mm
最小弯曲半径		60 mm	60 mm	25 mm	25 mm

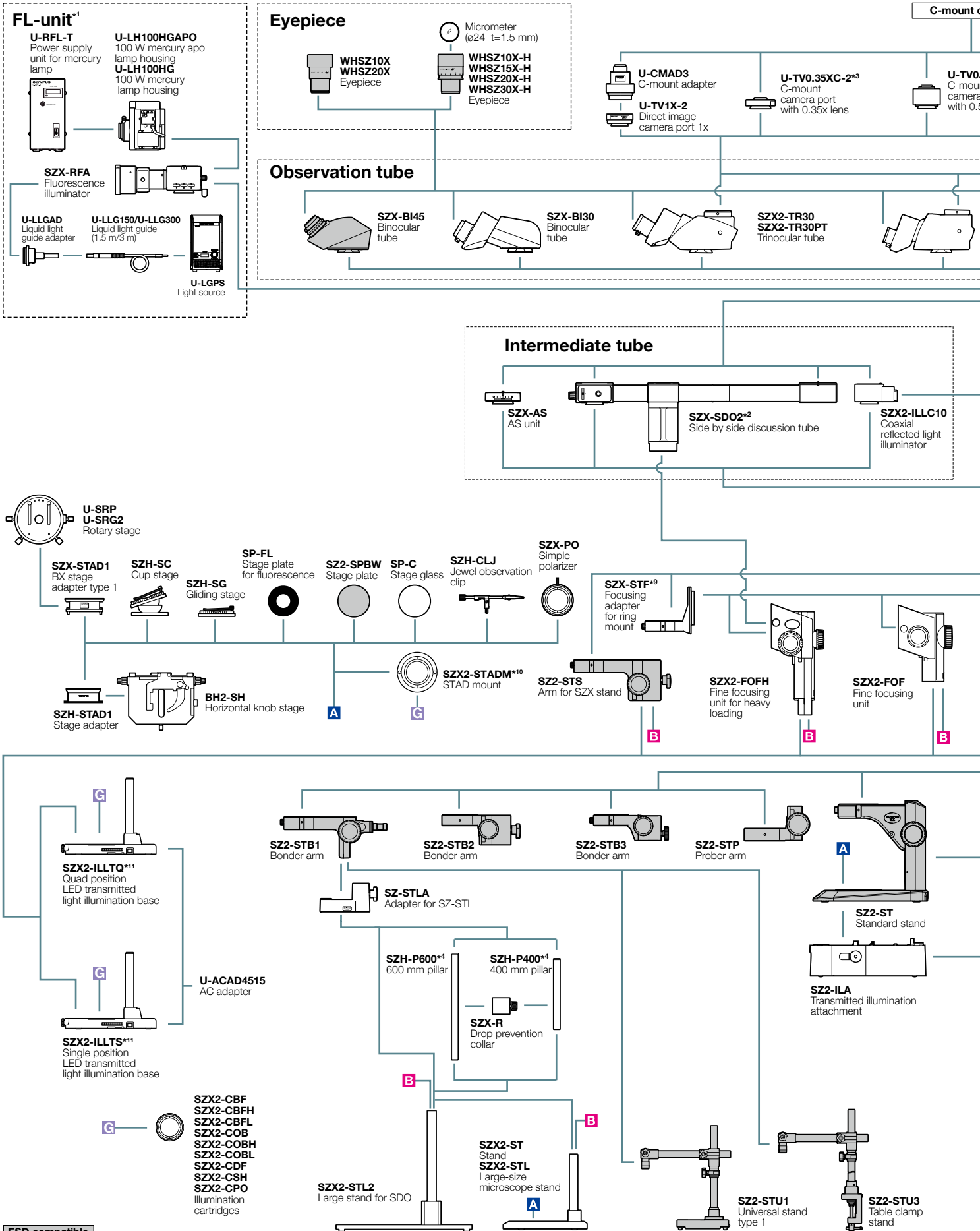
紧凑型光导照明器 SZ2-CLS

项目	技术规格
外形尺寸 (宽 × 深 × 高)	107 × 61 × 114 mm
重量	约 350 g (主体)
色温	约 5,600 K
光强调节	连续
LED 寿命	约 50,000 小时 (光强度降低 70%)
冷却	通风式
环境温度	5 至 40 °C
工作电压	AC100-240 V (AC 适配器)
功耗	最大 6 W

LED 环形照明 SZX2-ILR66

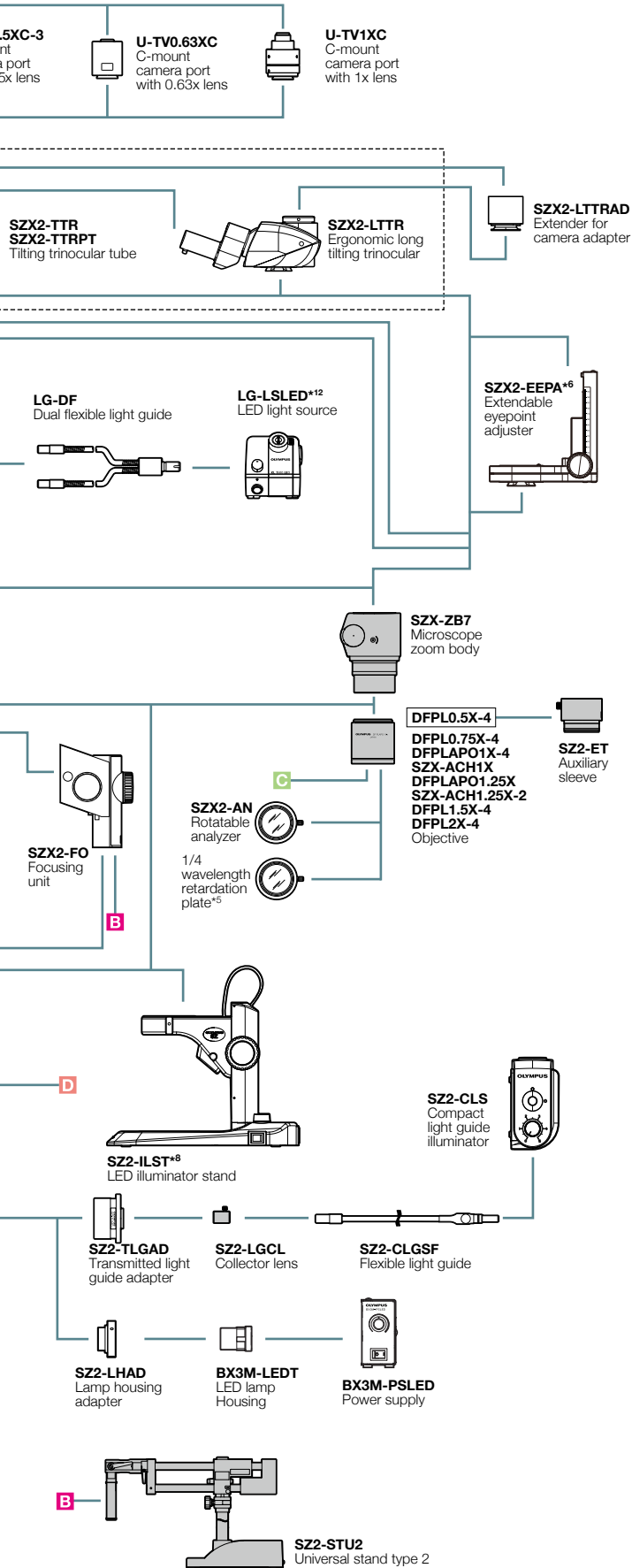
项目	技术规格
特性	4 部分 LED 环型照明装置 可提供 4 部分独立开 / 关
照明	操作模式：旋转式，镜像 ESD 兼容，洁净等级 1
光源	光强度可进行 17 档调节 AC100-240 V
其他	SZX7/SZ61 分别需要 SZX-LGR66/SZ-LGR66 适配器

SZX7 系统示意图

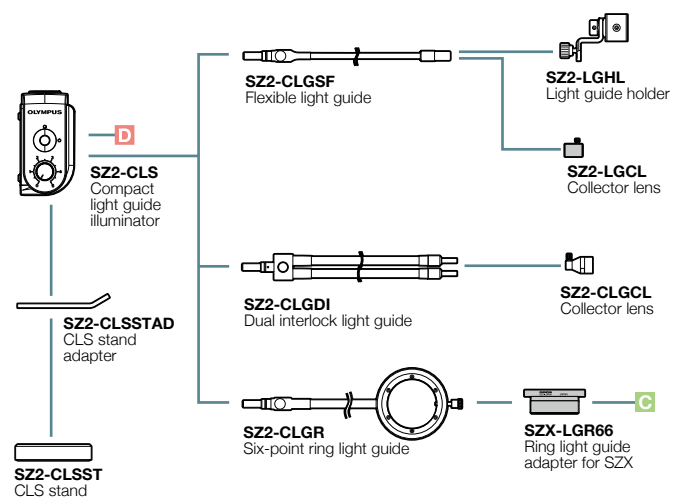


*1 Focusing unit (SZX2-FOF, SZX-FOFH or SZX-FO) and SZX-STF are required when mounting a fluorescent unit. *2 SZX2-FOFH and SZX2-STL2 are required when using SZX2-SDO2.
 *3 Please contact your nearest Evident dealer for applicable cameras. *4 SZH-P400 and SZH-P600 can be attached to the transmitted light illuminators. *5 Equipped to SZX2-ILLC10.

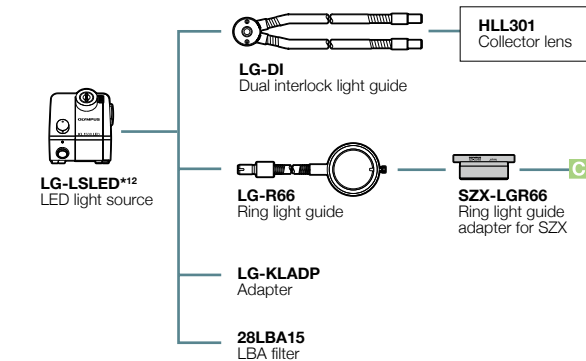
camera



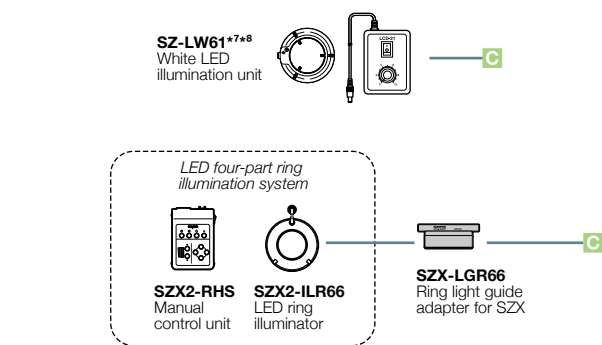
SZ2-CLS



LG-LSLED

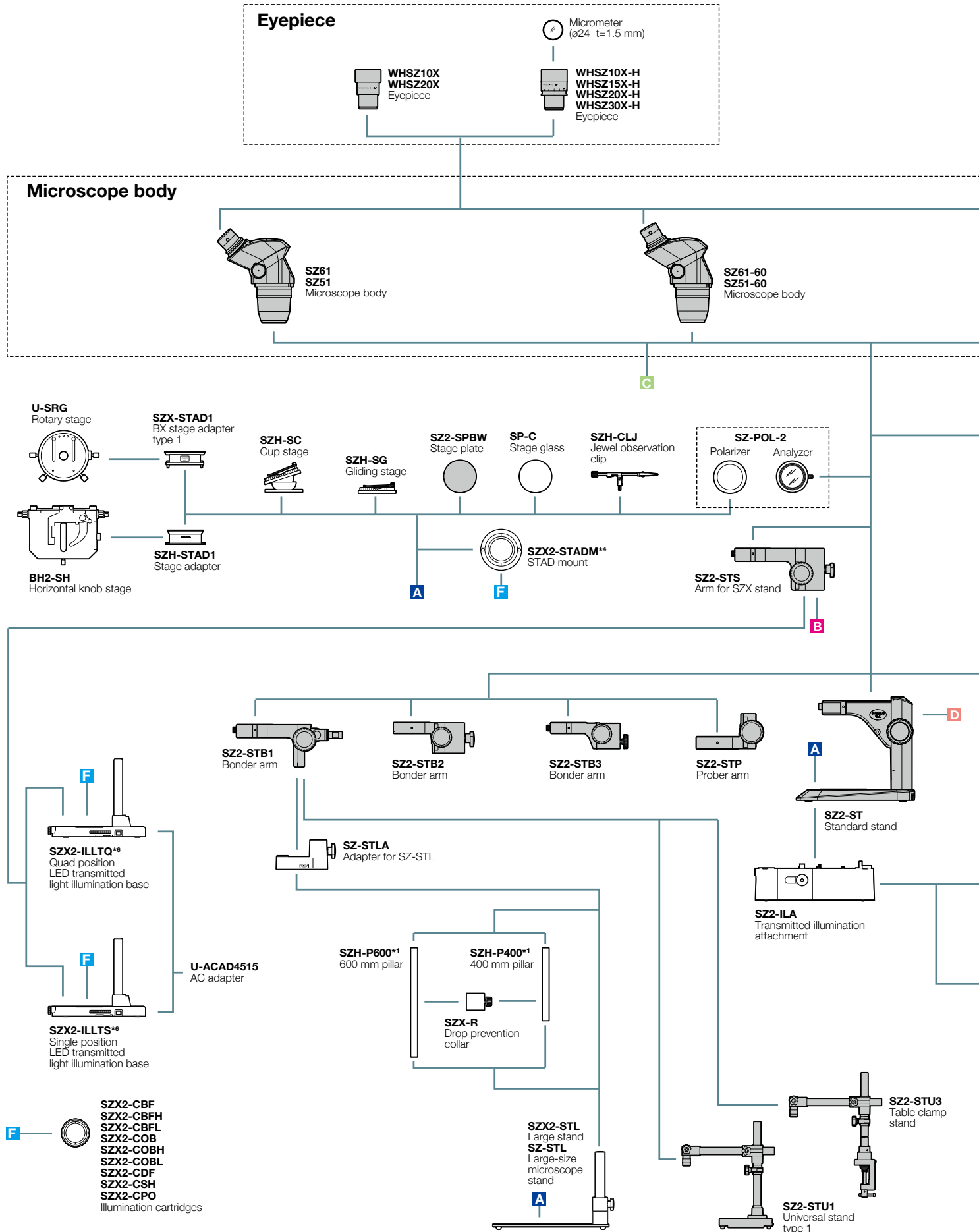


LED ring illumination



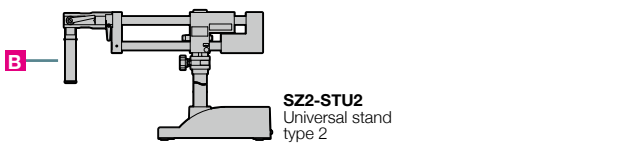
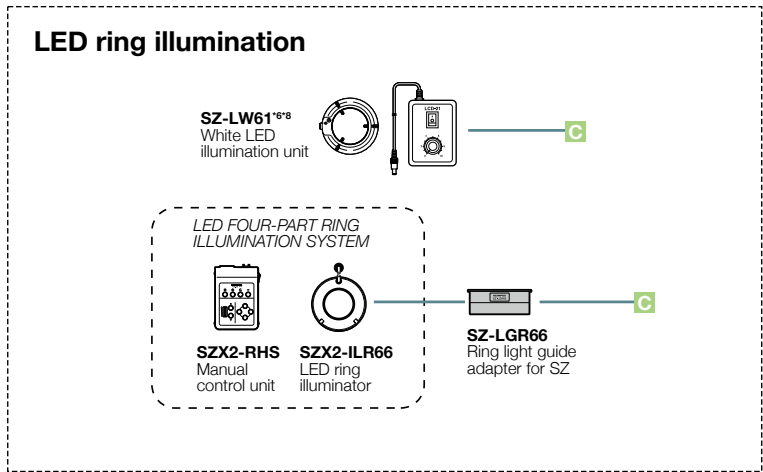
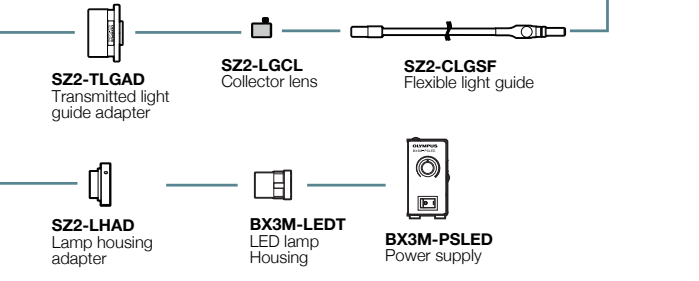
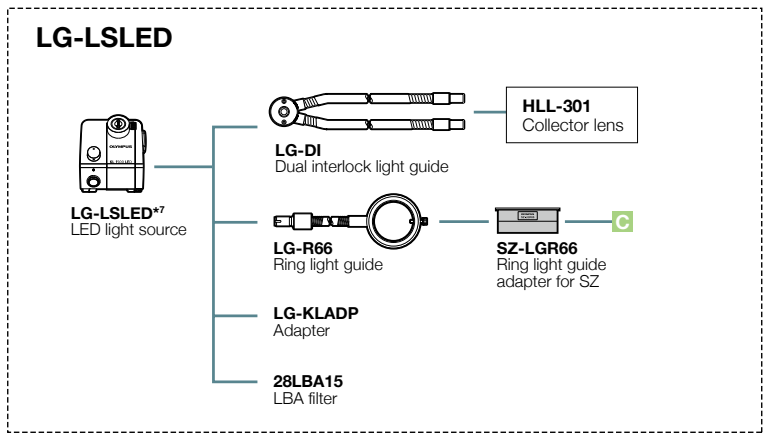
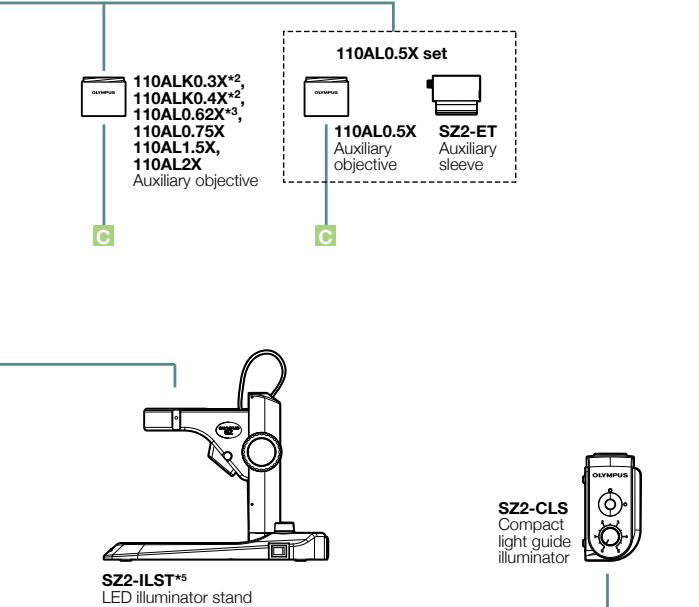
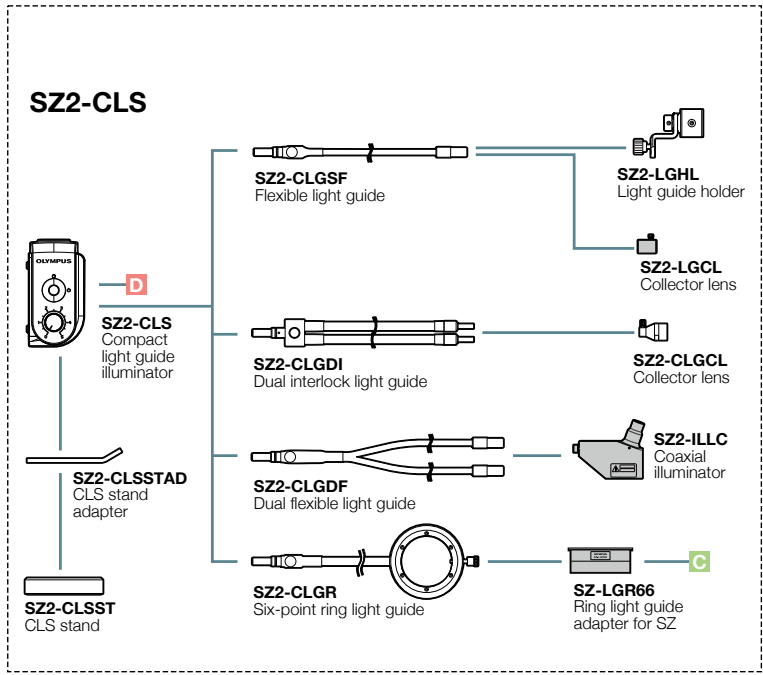
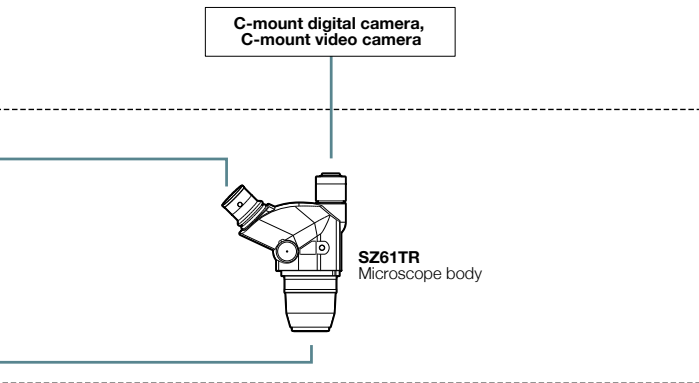
*6 Please contact your nearest Evident dealer for an applicable combination. *7 Not available in some areas. *8 SZ-LW61 cannot be combined with SZ2-ILST.
 *9 SZX-ACH1.25X and DFPLAPO1.5X-4 cannot be combined with SZX-STF. *10 SP-FL, SZ2-SPBW, SP-C, and SZX-PO cannot be combined.
 *11 SZ2-SPBW, SP-C, SZH-CLJ, SZX-PO cannot be combined with SZX2-ILTQ/ILLTS. *12 Different types may be offered in some areas.

SZ61/SZ51 系统示意图



ESD compatible

*1 SZH-P400 and SZH-P600 can be attached to the transmitted light illuminators. *2 For information about a configurable illumination base or stand, contact your nearest Evident dealer. *3 Made to order. *4 SZX2-STADM cannot be combined with SZ2-SPBW and SP-C. *5 SZ2-SPBW, SP-C, SZH-CLJ, SZX-PO, SZ-POL-2 cannot be combined with SZX2-ILLTQ/ILLTS.

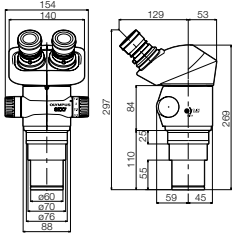


*6 SZ-LW61 cannot be combined with SZ2-ILST. *7 Different types may be offered in some areas. *8 SZ-LW61 cannot be combined with auxiliary objective.

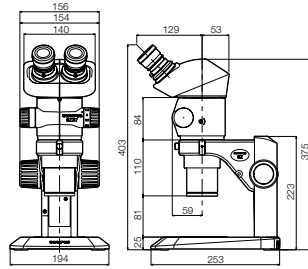
SZX7尺寸

(单位: mm)

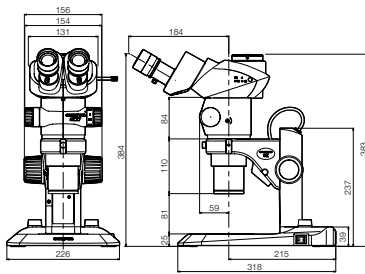
SZX7



SZX7+SZ2-ST



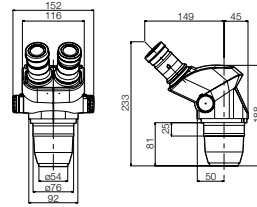
SZX7 (SZX2-TR30 配置) +SZ2-ILST



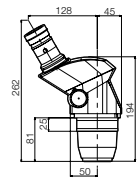
SZ61/SZ51尺寸

(单位: mm)

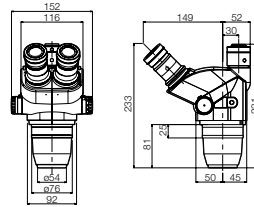
SZ61/SZ51



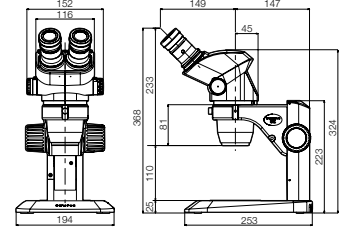
SZ61-60/SZ51-60



SZ61TR



SZ61+SZ2-ST SZ51+SZ2-ST



- EVIDENT公司已通过ISO14001认证。
有关证书注册的详细信息，请访问<https://www.olympus-ims.com/en/iso/>
- EVIDENT公司已通过ISO9001认证。

- 显微镜的照明设备具有建议的使用寿命。
需要定期检测。请访问我们的网站，了解详细信息。

- 该产品的设计目的是用于工业环境并达到EMC性能。在居住环境中使用此产品可能会影响周围其他设备。
- 所有公司及产品名称均为其各自所有者的注册商标和/或商标。
- PC显示器上的图像为模拟图像。
- 技术规格和外观如有变化，恕不另行通知，制造商亦不承担任何责任。

EvidentScientific.com

EVIDENT

EVIDENT公司

Shinjuku Monolith, 2-3-1 Nishi-Shinjuku, Shinjuku-ku, Tokyo 163-0910, Japan

OLYMPUS

M1701E-012024