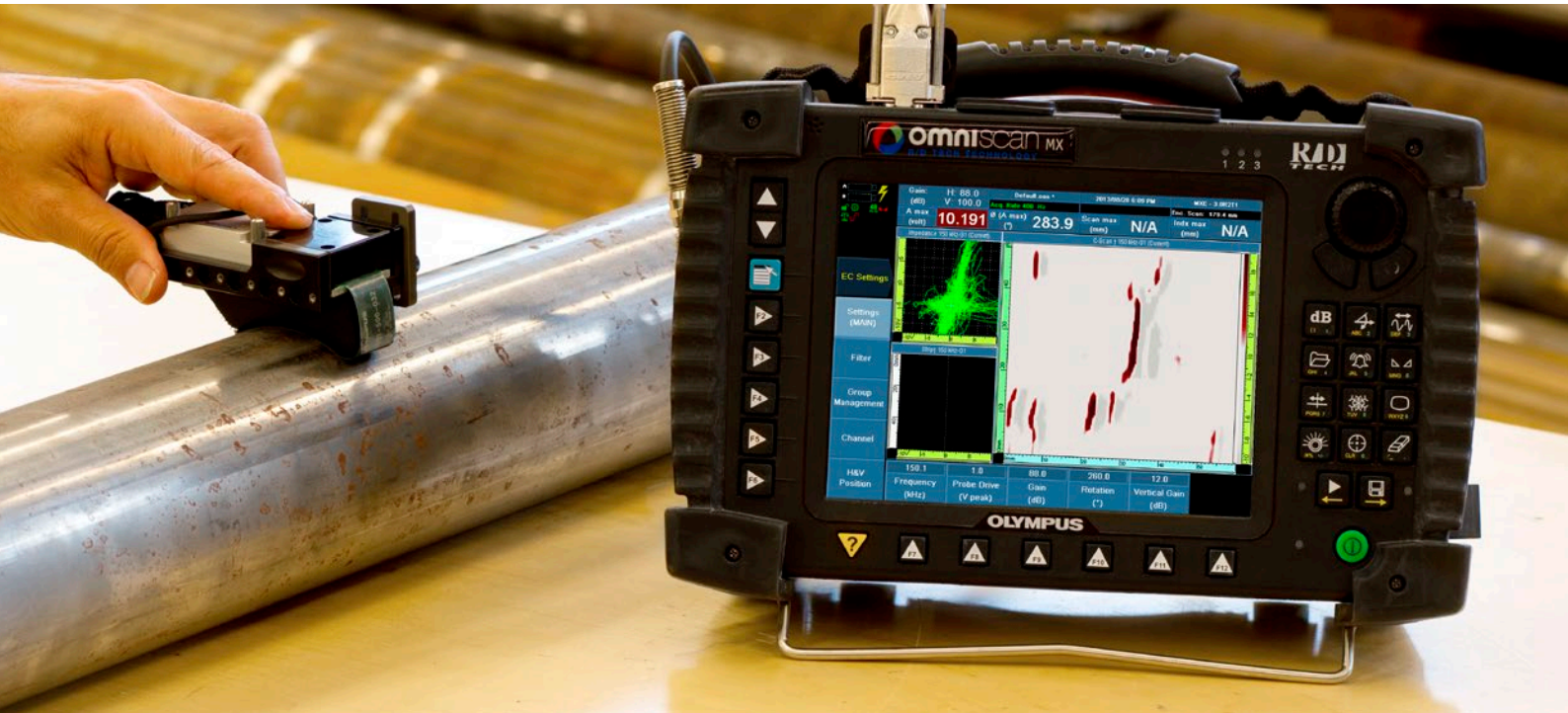


Fissuras causadas por corrosão sob tensão Inspeção de tubos com correntes de parasitas multielementos



Nosso kit inovador para inspeção de fissuras causadas por corrosão sob tensão (SCC) em tubos usa a tecnologia de correntes parasitas multielementos (ECA) que é vantajosa para testes de penetração e de partículas magnéticas.

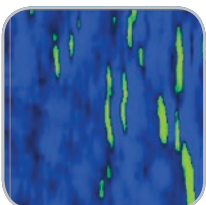
A tecnologia de correntes parasitas multielementos é bem mais rápida e menos trabalhosa que a inspeção de partículas magnéticas ou de penetração, mas fornece resultados semelhantes. Com as inspeções ECA é possível eliminar procedimentos caros e complicados, como a remoção do revestimento e da pintura.

A sonda ECA é versátil, ela possui calços intercambiáveis que se ajustam a uma ampla variedade de tamanhos de tubos.

No modo contínuo, a imagem de rastreamento é exibida em tempo real com um fluxo constante de resultados.

Características

- Inspeções eficientes em ligas magnéticas e não magnéticas
- As indicações são detectadas em todas as direções em uma única etapa
- Não é necessário remover a pintura; poucas etapas significa economia de tempo
- A sonda de 32 elementos oferece uma ampla área de cobertura
- Recurso de avaliação de profundidade do defeito
- O modo contínuo fornece imagem de rastreamento sem interrupção
- Imagem e arquivo ativados
- Ajuste de sensibilidade e análise pós-processo
- Método verde (nenhum produto químico envolvido)

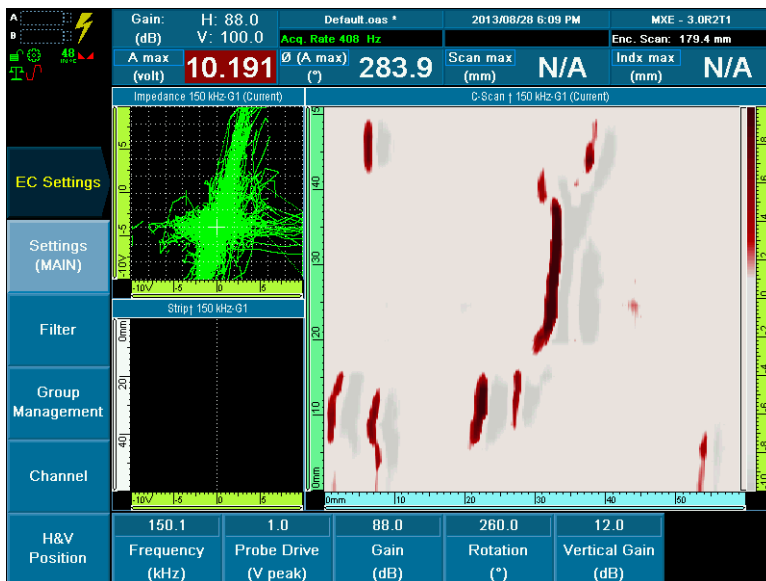


Especificações

Substitui os métodos convencionais de END com tecnologia de formação de correntes parasitas



Indicações de penetração com corante vermelho



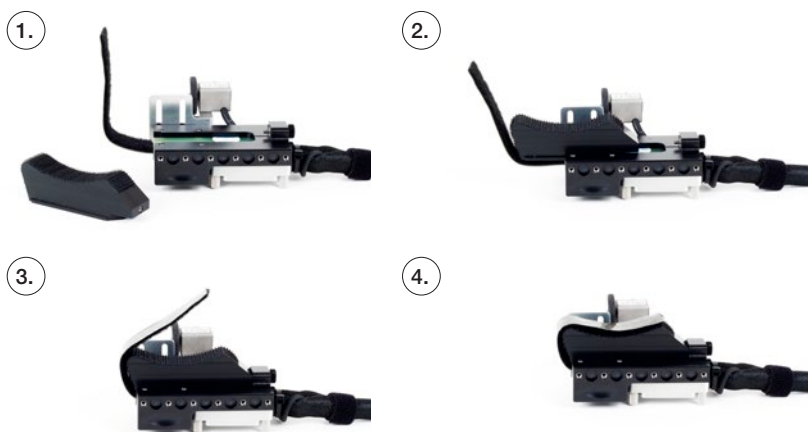
Indicações de formação de correntes parasitas com a paleta de cor vermelha (direitos de patente protegidos)

Kit para inspeção de tubos



O kit para inspeção de tubos inclui 15 calços para tubos de 33,4 mm ou mais.

Adapta-se a geometria da peça



Quando a peça muda de forma os calços da Olympus podem se adaptar:

1. Selecione o calço necessário
2. Deslize o calço até a abertura
3. Aplique a sonda flexível ao calço
4. A sonda está pronta para ser usada

Informações para compra

Nº do item	Nº da peça	Descrição
U8270155	FBB051-KIT-PIPE	Kit de sonda FlexArray® para detecção de fissuras causadas por corrosão sob tensão em tubos com diâmetro externo de 33,4 mm ou mais — sonda ECA com superfície flexível, 32 elementos, cobertura de 51 mm, de 80 kHz a 3 MHz (frequência central de 500 kHz), cabo <i>absolute bridge</i> de 2,5 mm, minicodificador. Inclui kit de suporte, 15 calços para tubos de 33,4 mm (1,310 pol.) ou mais, fita PTFE.

www.olympus-ims.com

OLYMPUS

OLYMPUS CORPORATION OF THE AMERICAS

48 Woerd Avenue, Waltham, MA 02453, USA, Tel.: (1) 781-419-3900

OLYMPUS EUROPA SE & CO. KG

Wendenstraße 14-18, 20097 Hamburg, Alemanha, Tel.: (49) 40-23773-0

OLYMPUS IBERIA, S.A.U.

Apartado 23341, EC Graça Lisboa, 1171-801 Lisboa, Tel.: (351) 217 543 280

Para mais informações acesse nosso site
www.olympus-ims.com/contact-us

OLYMPUS SCIENTIFIC SOLUTIONS AMERICAS CORP.
possui as certificações ISO 9001, ISO 14001 e OHSAS 18001.

*Todas as especificações estão sujeitas à alteração sem aviso prévio.

Todas as marcas são marcas comerciais ou marcas registradas de seus respectivos proprietários e entidades de terceiros. Olympus, OmniScan e FlexArray são marcas registradas da Olympus Corporation. A disponibilidade do produto varia de acordo com a região. Por favor, entre em contato com o departamento comercial da Olympus para mais informações. Copyright© 2018 Olympus.

