

Opciones de conectores Olympus

Los ensayos por ultrasonidos *phased array* (PAUT, por sus siglas en inglés), se han convertido rápidamente en el método de ensayo más seguro y no destructivo de preferencia. Olympus, líder en este ámbito, ofrece una amplia selección de conectores estándares y personalizados que habilitan la utilización de sondas *phased array* en todo tipo de equipo.

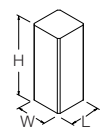
El conector OmniScan de Olympus, gracias a su sistema de anclaje universal *EZ Latch*, continúa a ser el estándar en la industria. Olympus también brinda soporte y asistencia técnica para una amplia lista de aplicaciones de inspección que servirán en los diversos sectores de la industria, entre los cuales destacan el sector aeroespacial, petroquímico, minero y de generación de energía. Olympus, como proveedor global de productos de ensayos no destructivos, está completamente comprometido con sus clientes actuales y futuros para satisfacer todas sus necesidades en el ámbito de la inspección.

Véase la siguiente tabla para obtener algunos ejemplos de sondas estándares y conectores.

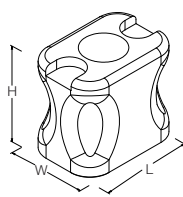


Especificaciones y dimensiones de sondas

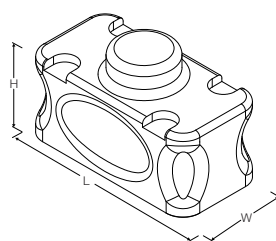
N.º de referencia U8	N.º de pieza	Tipo de conector(es)	Frecuencia (MHz)	N.º de elementos	Emisión (mm)	Apertura activa (mm)	Elevación (mm)	Dimensiones externas mm (pulg.)			Tipo de sonda
								Longitud	Ancho	Altura	
U8330595	5L16-A10	OM	5,0	16	0,60	9,6 × 10	10	23 (0,91)	16 (0,63)	20 (0,79)	SA10
U8331679	5L16-A10	GTZ	5,0	16	0,60	9,6 × 10	10	23 (0,91)	16 (0,63)	20 (0,79)	SA10
U8331620	5L16-A10	ITT	5,0	16	0,60	9,6 × 10	10	23 (0,91)	16 (0,63)	20 (0,79)	SA10
U8331103	5L16-A10	D78	5,0	16	0,60	9,6 × 10	10	23 (0,91)	16 (0,63)	20 (0,79)	SA10
U8331029	5L16-A10	HY	5,0	16	0,60	9,6 × 10	10	23 (0,91)	16 (0,63)	20 (0,79)	SA10
Q3300149	5L16-A10	ZTZ	5,0	16	0,60	9,6 × 10	10	23 (0,91)	16 (0,63)	20 (0,79)	SA10
U8330593	5L64-A12	OM	5,0	64	0,60	38,4 × 10	10	45 (1,77)	23 (0,91)	20 (0,79)	SA12
U8331681	5L64-A12	GTZ	5,0	64	0,60	38,4 × 10	10	45 (1,77)	23 (0,91)	20 (0,79)	SA12
U8331725	5L64-A12	ITT	5,0	64	0,60	38,4 × 10	10	45 (1,77)	23 (0,91)	20 (0,79)	SA12
U8331075	5L64-A12	D78	5,0	64	0,60	38,4 × 10	10	45 (1,77)	23 (0,91)	20 (0,79)	SA12
U8330986	5L64-A12	HY	5,0	64	0,60	38,4 × 10	10	45 (1,77)	23 (0,91)	20 (0,79)	SA12
Q3300150	5L64-A12	ZTZ	5,0	64	0,60	38,4 × 10	10	45	23	20	SA12



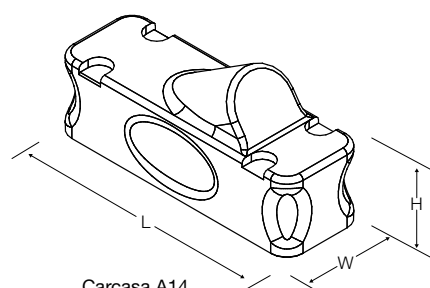
Carcasa A00



Carcasas A10 y A11



Carcasa A12



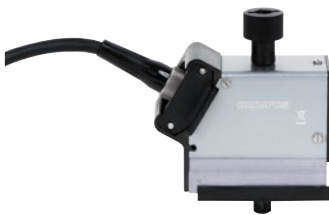
Carcasa A14

Especificaciones y dimensiones de sondas

N.º de referencia U8	N.º de pieza	Tipo de conector(es)	Frecuencia (MHz)	N.º de elementos	Emisión (mm)	Apertura activa (mm)	Elevación (mm)	Dimensiones externas mm (pulg.)			Tipo de sonda
								Longitud	Ancho	Altura	
U8330274	5L32-A11	OM	5,0	32	0,60	19,2 × 10	10	25 (0,98)	23 (0,91)	20 (0,79)	SA11
U8331687	5L32-A11	GTZ	5,0	32	0,60	19,2 × 10	10	25 (0,98)	23 (0,91)	20 (0,79)	SA11
U8330880	5L32-A11	ITT	5,0	32	0,60	19,2 × 10	10	25 (0,98)	23 (0,91)	20 (0,79)	SA11
U8331481	5L32-A11	D78	5,0	32	0,60	19,2 × 10	10	25 (0,98)	23 (0,91)	20 (0,79)	SA11
U8330866	5L32-A11	HY	5,0	32	0,60	19,2 × 10	10	25 (0,98)	23 (0,91)	20 (0,79)	SA11
Q3300151	5L32-A11	ZTZ	5,0	32	0,60	19,2 × 10	10	25 (0,98)	23 (0,91)	20 (0,79)	SA11
U8330145	10L16-A00	OM	10,0	16	0,31	4,96 × 5	5	8 (0,31)	8 (0,31)	23 (0,91)	SA00
U8331685	10L16-A00	GTZ	10,0	16	0,31	4,96 × 5	5	8 (0,31)	8 (0,31)	23 (0,91)	SA00
U8331122	10L16-A00	ITT	10,0	16	0,31	4,96 × 5	5	8 (0,31)	8 (0,31)	23 (0,91)	SA00
U8331724	10L16-A00	D78	10,0	16	0,31	4,96 × 5	5	8 (0,31)	8 (0,31)	23 (0,91)	SA00
U8330193	10L16-A00	HY	10,0	16	0,31	4,96 × 5	5	8 (0,31)	8 (0,31)	23 (0,91)	SA00
Q3300154	10L16-A00	ZTZ	10,0	16	0,31	4,96 × 5	5	8 (0,31)	8 (0,31)	23 (0,91)	SA00

Nota
Olympus ofrece diversas opciones de conectores y longitudes de cables para todas las sondas *phased array* (multielementos), ya sean estándares o personalizadas. Gracias a la información suministrada por el cliente, los conectores personalizados pueden ser implementados con una distribución de pines específica.

Conectores disponibles



Conectores de tipo Hypertronics



Conector D78



Conector OmniScan con sistema de anclaje universal EZ Latch



Conector GTZ (con fasor)



Conector ITT



Conector ZTC (Topaz/Zircon)

www.olympus-ims.com

OLYMPUS

Para toda consulta, visite:
www.olympus-ims.com/contact-us

OLYMPUS SCIENTIFIC SOLUTIONS AMERICAS CORP.

48 Woerd Avenue, Waltham, MA 02453, EE.UU., Tel.: (1) 781-419-3900

OLYMPUS INDUSTRIAL SYSTEMS EUROPA

Stock Road, Southend-on-Sea, Essex SS2 5QH, Reino Unido

Tel.: (44) 1702 616333

OLYMPUS IBERIA, S.A.U.

Plaza Europa 29-31, L'Hospitalet de Llobregat, Barcelona, E-08908, Tel.: (34) 902 444 204

OLYMPUS AMÉRICA DE MÉXICO S.A. DE C.V.

Av. Montecito N.º 38, Colonia Nápoles, Piso 5, Oficina 1 A 4, C.P. 03810,

Tel.: (52) 55-9000-2255

OLYMPUS SCIENTIFIC SOLUTIONS AMERICAS CORP.

está certificada en ISO 9001, ISO 14001, y OHSAS 18001.

Todas las especificaciones están sujetas a modificaciones sin previo aviso.

Todas las marcas son marcas de comercio o marcas registradas de sus respectivos propietarios o de terceras partes.

Derechos de autor © 2015 por Olympus.