

## 火车轮自动检测系统



符合规范

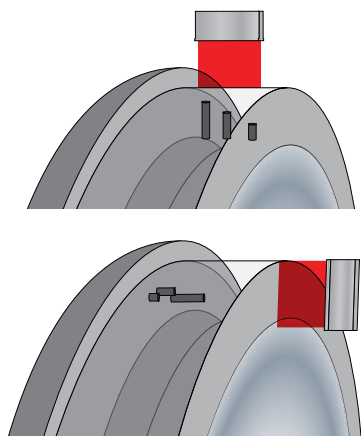
- ISO 5948
- NF EN 13262
- AAR

# 火车轮的检测

## 符合AAR、ISO和EN规范

在当今的运输业中，火车运输继续发挥着非常重要的作用，这在很大程度上是因为火车的速度快，可靠性高，而且价格较低。火车运输业要保持这种持续生存的状态，确保火车的安全性和完整性是解决问题的关键。在火车的制造和维护领域，针对火车轮和轴的检测，都有极为严格的规定。为了达到并超过这些严苛的标准，奥林巴斯为那些经验丰富、见多识广的系统集成商提供了性能强大、灵活便利的FOCUS PX/FocusPC套装，使他们成功装配完全符合规范

### 制造过程中的检测



#### 要求

##### 径向上的缺陷:

- 高速火车轮的2.0毫米的平底孔 (FBH)。
- 货运火车轮的3.2毫米的平底孔 (FBH)。
- 从轮子踏面起算的不同深度。

##### 轴向上的缺陷:

- 高速火车轮的2.0毫米的平底孔 (FBH)。
- 货运火车轮的3.2毫米的平底孔 (FBH)。
- 从轮缘表面起算的不同深度。

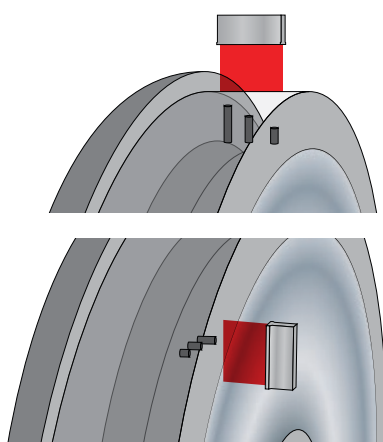
#### 性能

- 对于货运火车轮来说，每个轮子的检测时间可长达30秒钟。
  - 完全覆盖踏面和轮缘区域。
- 对于高速火车轮来说，每个轮子的检测时间可长达3分钟。
  - 完全覆盖踏面、轮缘、轮毂和轮辋。

#### 符合规范

- EN 13262
- ISO 5948
- AFNOR 09-340

### 在役检测



#### 要求

##### 径向上的缺陷:

- 高速火车轮的1.0毫米的平底孔 (FBH)。
- 货运火车轮的2.0到3.2毫米的平底孔 (FBH)。
- 从轮子踏面起算的不同深度。

##### 轴向上的缺陷:

- 位于幅板区的3.0毫米或5.0毫米的平底孔 (FBH)。
- 每个不同深度上最多3个缺陷。

#### 性能

- 对于货运火车轮来说，每个轮子的检测时间可长达30秒钟。
  - 完全覆盖踏面和轮缘区域。
- 对于高速火车轮来说，每个轮子的检测时间可长达3分钟。
  - 完全覆盖踏面、轮缘、轮毂和轮辋。

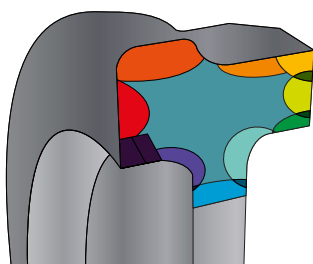
#### 符合规范

- ESR 0331
- EN 13262
- AAR M107-84

### 高速火车检测的非强制性要求

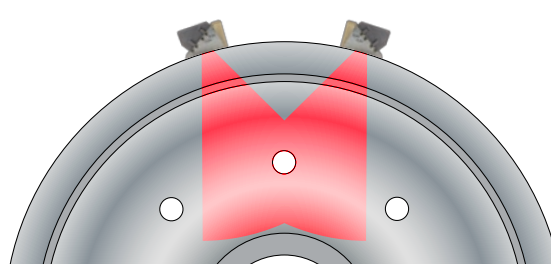
#### 多区域覆盖

某些特定的规范要求将轮缘区域划分成不同的小区，然后再对这些小区完成进一步覆盖检测。



#### 螺栓孔下面区域的检测

某些规范要求对螺栓孔下面的区域进行检测，这种检测可由一发一收配置完成。



## 高性能套装

我们的高性能套装会使用户体验到FOCUS PX采集单元的强大性能，FocusPC软件的灵活特性，以及软件开发套装（SDK）的自定义能力。这三个组件协同合作，可使火车轮检测系统的性能得到最大限度的发挥。

## FOCUS PX

使用FOCUS PX可以建立高速有效的检测系统，因为这款性能强大的采集单元具有高端技术规格。



高达  
**30** MB/s  
数据传输速率/  
每台FOCUS PX

高达  
**12** dB  
改进的信噪比

高达  
**4**台  
并联的FOCUS PX

## 自动化和自定义

检测系统可实现完全自动化，既降低了每个车轮的检测时间，又增强了探测缺陷的性能。

## 可自行定义的用户界面

用户可以自行设计、创建专用的用户界面，从而可优化检测系统的性能，简化检测操作的程序。

## FocusPC和SDK（软件开发包）的特性

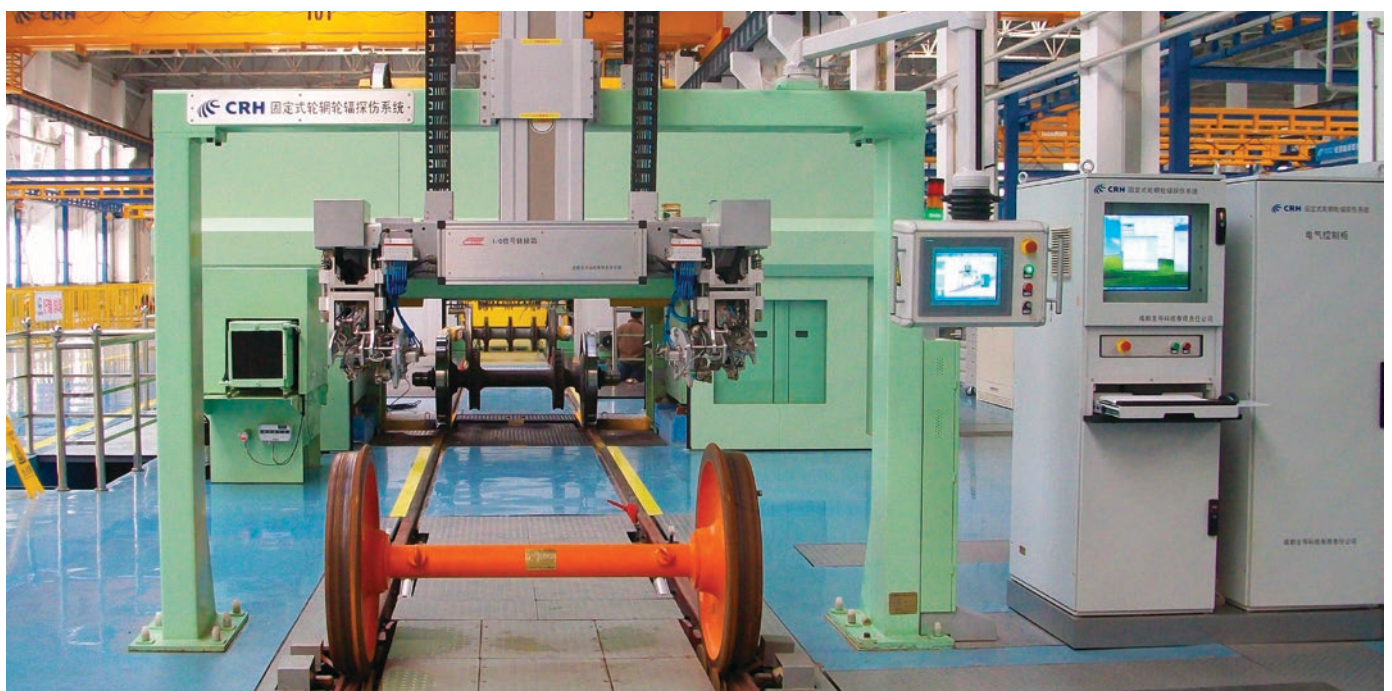


自定义应用

FOCUS PX

探头及集成的检测设备

- 高级多探头和多组管理功能，可完全覆盖踏面、轮缘、轮毂和轮辋。
- 基于火车轮检测要求的专用用户界面。
- 外部数据检索能力，可自行定义数据的显示和处理方式。
- 使用SDK（软件开发包）的全自动检测系统，无需操作人员干预。



照片由SCLEAD（成都主导科技有限责任公司）提供

## 遍布全球的合作伙伴

奥林巴斯在全球各地遍布有销售和服务中心网络，它们都是您可以信赖的合作伙伴，可以为您的检测需要提供高端解决方案。



您需要开发一项新的解决方案吗？

请通过[Info.IntegratedInstruments@olympus-ossa.com](mailto:Info.IntegratedInstruments@olympus-ossa.com)网站联系奥林巴斯，了解有关特殊整合套装（包含FOCUS PX、FocusPC、FocusControl和FocusData软件开发包，以及自行定制的培训课程和支持）的信息。

## 手动检测

奥林巴斯为用户提供各种组合的手动检测产品，作为自动检测解决方案的补充检测方式，对已经完成的检测进行更进一步的验证性检测。



OmniScan MX2



OmniScan SX



EPOCH 650

[www.olympus-ims.com](http://www.olympus-ims.com)

**OLYMPUS**

OLYMPUS (CHINA) CO., LTD.

北京市朝阳区酒仙桥路10号 恒通商务园 (UBP) 三期B12C座1层-2层  
邮编: 100016 • 电话: 010-59756116

要了解更多信息，请访问以下网页，  
查找联系方式：  
[www.olympus-ims.com/contact-us](http://www.olympus-ims.com/contact-us)

OLYMPUS SCIENTIFIC SOLUTIONS AMERICAS CORP.

已获ISO 9001质量管理体系、ISO 14001环境管理体系及 OHSAS 18001职业健康安全管理体的认证。

\*技术规格会随时更改，恕不通知。所有产品名称为产品拥有者的商标或注册商标。

版权 © 2016 Olympus.