

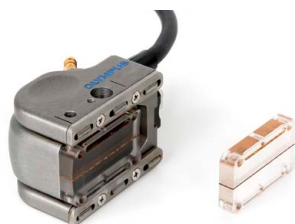
デュアルリニアアレイプローブ

信頼性の高い腐食探傷画像をすばやく簡単に取得



デュアルリニアアレイ (DLA) プローブは、従来の超音波探傷法における二振動子型探触子と比較し、特に腐食検査において、より多くの利点があります。この超音波フェーズドアレイ・ソリューションでは、ビームの検査範囲が広い、スキャン速度が速い、C-スキャン画像のデータポイント密度が高いなどの特長があり、より効率的な探傷を行うことができます。ピッチキャッチ法を採用したことにより、腐食検査用途において標準的なフェーズドアレイ・パルスエコー法よりも優れた表面近傍の分解能と減肉検出を実現できるため、従来は難しかった腐食部分の孔食の検出能力が向上しています。

また、パイプの曲面に合わせて加工可能な着脱交換式の遅延材や、内蔵型の給水機構などの新機能により、DLA プローブを用いてオート検査を実行することができます。



NEW 着脱交換可能な遅延材

プローブの特長

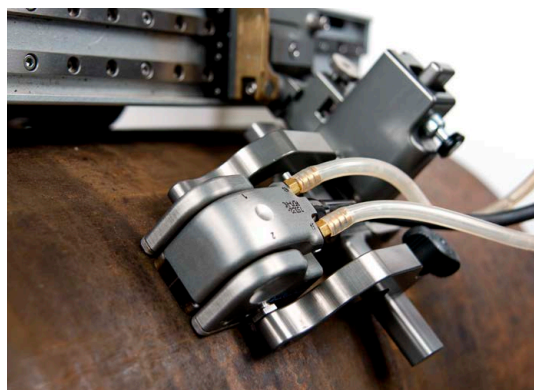
- 表面近傍 1mm の欠陥検出能力
- 着脱交換可能な遅延材
- 内蔵型給水機構
- 高温対応オプション
- 最大 32mm 幅のビーム範囲
- すばやく調整可能なシステムにより、径約 100mm の曲面から平面までの測定に対応
- ウエッジを保護するカーバイドウェアプレート
- 検査可能な標準的な深さ: 1 ~ 80mm(炭素鋼)
- USB キーに保存可能な OmniScan 構成ファイル (OmniScan MX, OmniScan MX2, OmniScan SX)

OmniScanソフトウェアの特長

- 側面図、断面図、上面図を取得 (B-スキャン、S-スキャン、C-スキャン)
- 高分解能 A-スキャンの全データを保存
- 二つの検出ゲートを設定可能
- OmniScan または OmniPC 搭載のコンピューターによるオフライン解析機能

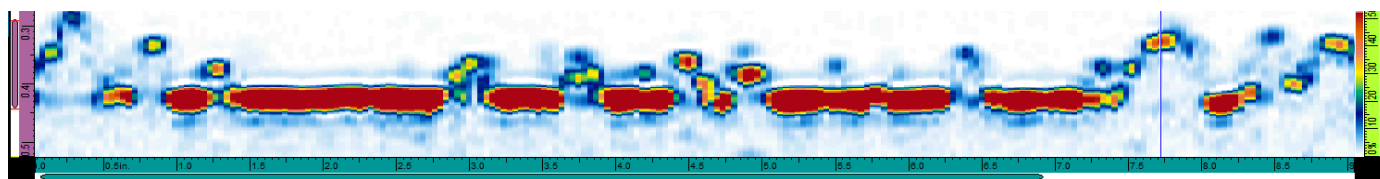
新しい機能、新たな可能性

超音波フェーズドアレイ探傷器 OmniScan SX とデュアルリニアアレイ (DLA) プローブを組み合わせて使用することにより、ローコスト版の腐食検査ソリューションを実現することができます。セットアップと操作は簡単で、設定ファイルを読み込み、校正を確認した後に探傷を行い、その検査データを保存します。パルサーレシーバーは不要です。



MapROVER スキャナーと DLA プローブを組み合わせたオート検査

DLA プローブは、エンコーダーを用いた特定領域のマニュアルのスクリーニングや、モーター駆動の MapROVER スキャナーを用いた全領域のマッピングなどで、C- スキャンデータをすばやく簡単に収集することができます。プローブの姿勢を安定させる機構に、新たな給水機構とパイプの曲面に合わせて加工可能な着脱交換式の遅延材を組み合わせることで、径約 100mm のパイプ表面でも優れたデータをスムーズに収集することができます。さらに、150℃ の表面温度の探傷が可能な高温対応オプションの DLA プローブもラインアップしています。

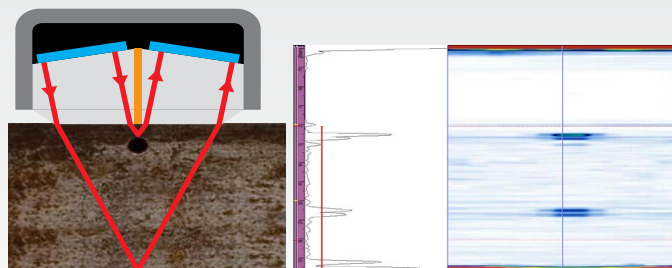


炭素鋼製の配管に生じる腐食を測定した B- スキャン画像

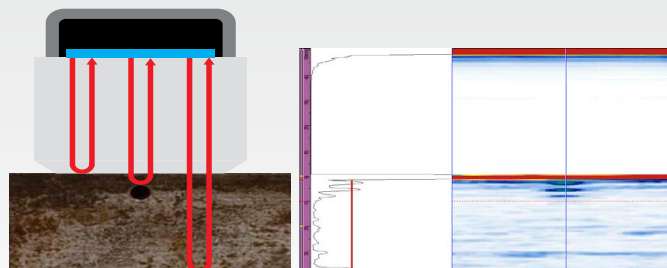
デュアルアレイによるピッチキャッチ法

二振動子型探触子と同様に、デュアルリニアアレイプローブには、斜めに加工された遅延材に送信用と受信用の振動子が個別に配置された構造となっています。この構成により、検査の対象となる部分の表面下に集束するビームを生成します。このビームは、表面反射の振幅を大幅に低下させます。そのため、表面近傍の分解能が高まり、孔食、クリープ損傷、水素誘起割れ (HIC) などの重大な欠陥をより検出しやすくなります。

ピッチキャッチ



パルスエコー



ピッチキャッチ法による境界面エコーは、フェーズドアレイ・パルスエコー法のものに比べてかなり小さいので、より良い表面近傍の分解能を取得できます。

製品番号

製品型番	アイテム ナンバー	周波数 (MHz)	エレメント 数	ピッチ (mm)	開口幅 (mm)	エレベ ーション (mm)	ケーブル長 (m)	アプリケーション
7.5DL32-32X5-REX1-P-2.5-OM-IHC-RW	Q3300635	7.5	64 (2 x 32)	1	32	5	2.5	マニュアル検査
7.5DL32-32X5-ULT1-H150-2.5-OM-IHC-RW	Q3300636	7.5	64 (2 x 32)	1	32	5	2.5	高温のマニュアル腐食検査
7.5DL32-32X5-REX1-P-7.5-OM-IHC-RW	Q3300649	7.5	64 (2 x 32)	1	32	5	7.5	マニュアル検査、オート検査

これらのプローブには、OmniScan コネクターが標準付属品として含まれています。

[EvidentScientific.com](https://www.evidentscientific.com)

株式会社エビデント

〒163-0910 東京都新宿区西新宿2-3-1 新宿モノリス

 EVIDENT Customer Information Center
お客様相談センター  0120-58-0414
※携帯・PHSからも利用可能です。 受付時間 平日9:00~17:00

お問い合わせ： www.olympus-ims.com/ja/contact-us/

- 当社は環境マネジメントシステムISO14001の認証取得企業です。登録範囲は <https://www.olympus-lifescience.com/ja/support/iso/> をご覧ください。
- 当社は品質マネジメントシステムISO9001の認証取得企業です。
- このカタログに記載の社名、商品名などは各社の商標または登録商標です。
- 仕様・外観については、予告なしに変更する場合があります。あらかじめご了承ください。

取扱販売店名

EVIDENT

OLYMPUS