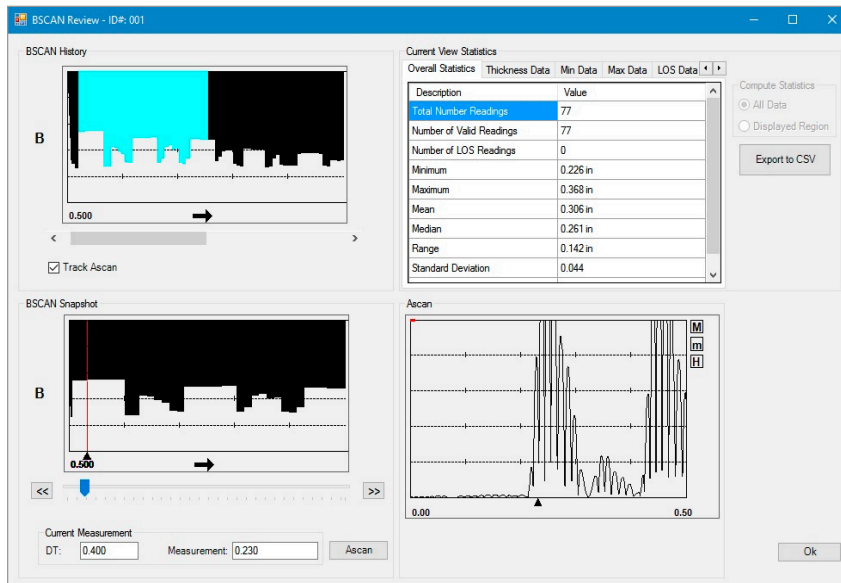


腐食状態の全体像を視覚化し検査時間を短縮 B-スキャンバギーを使用



エンコードB-スキャンソフトウェアオプション
およびバギーを備えた38DL PLUS厚さ計



GageView ThicknessプログラムでのB-スキャンレビュー

特長

- エンコーダーを38DLPに接続してエンコーダで取り込んだ位置情報に厚さが紐づいたB-スキャンを生成
- 横軸にスキャナの移動距離、縦軸に肉厚をプロットした厚さプロファイルをキャプチャして表示
- 38DLPの画面上でB-スキャンを保存してレビュー、またはGageView Thickness インターフェイスソフトウェアにアップロードして詳細なレポートを作成

用途

腐食または孔食した以下の対象エリアの分析から価値ある洞察を得る

- 配管
- タンクの床と壁