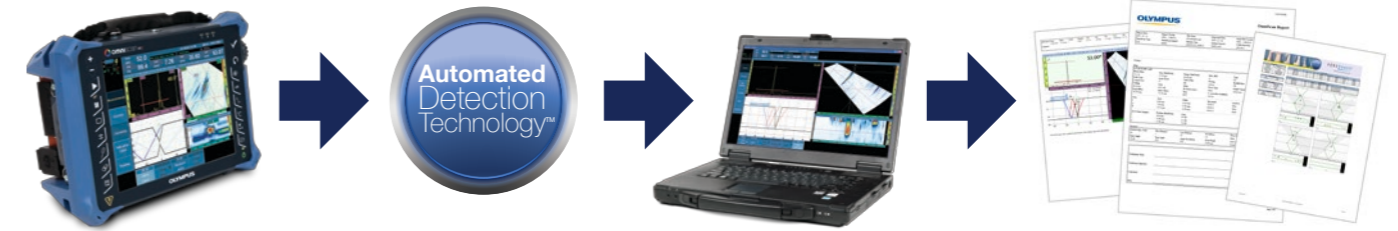
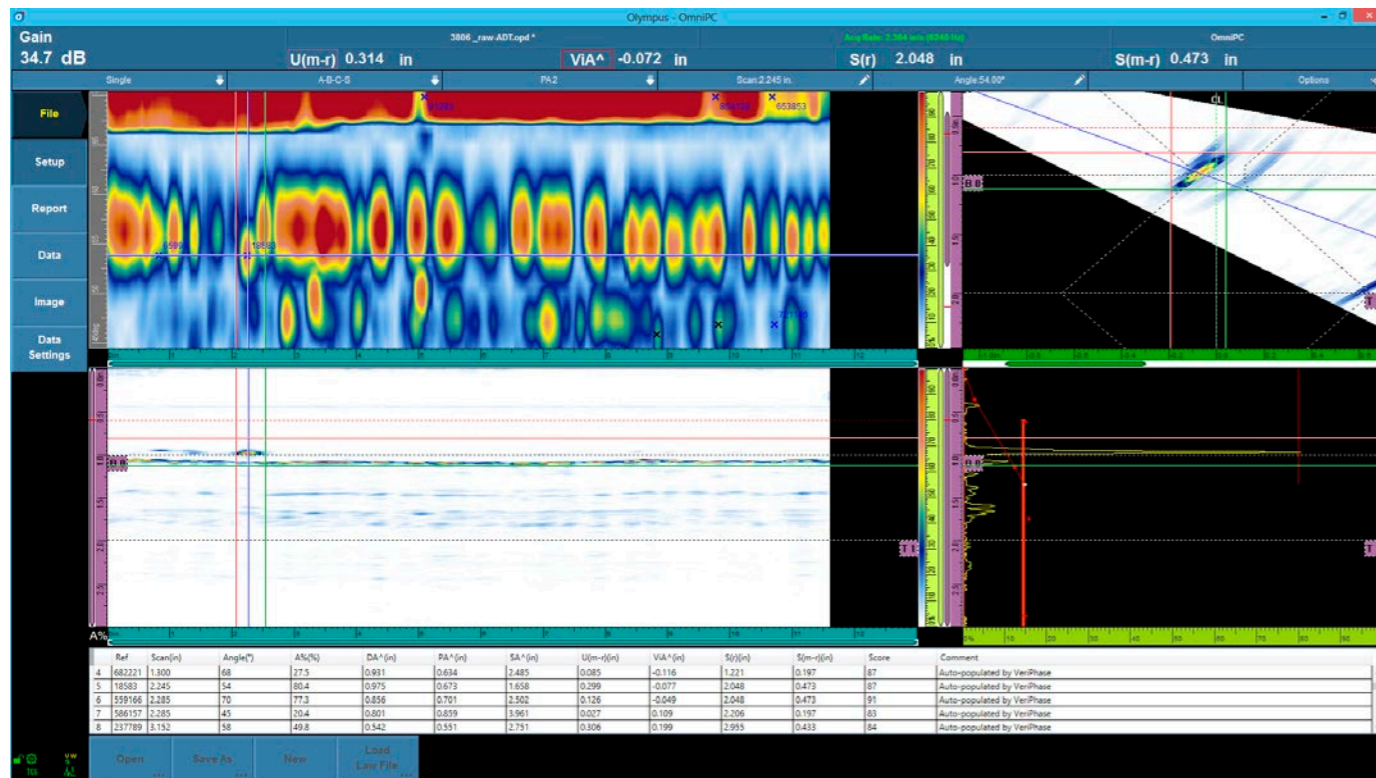


Automated Detection Technology™ para *Phased Array* Resultados rápidos, análise focada



- Redução significativa do tempo de análise
- Ajuda a melhorar a taxa de detecção e a confiabilidade das inspeções
- Assegura a qualidade dos dados e o cumprimento das conformidades
- Aperfeiçoa o fluxo de trabalho de inspeção



Relatório detalhado

Se a inspeção primária ou a consulta pós-inspeção for usada, o software fornece informações importantes em um formato claro e conciso. O relatório de qualidade detalhado ajuda a validar os parâmetros da configuração, melhora a qualidade dos dados e permite a listagem separada das indicações preenchidas pelo grupo.

- Relatório de qualidade detalhado
- Lista de indicações para todos os grupos analisados
- Confirma rapidamente a configuração adequada e a qualidade dos dados
- Plotagem de S-scan e C-scan para todas as indicações

Analysis Summary	
Analysis Name	ANNEX S 3806-1-3-Merged
Created On	Tue Jul 25 09:36:16 CDT 2017
Created By User	veriphase
Application Version	0.8.31.434.g3c902e2
Analysis ID	30eb7ff-9a6fa456

File Detail Report							
File Name	Group	File Size	Analysis Type	Scan Resolution	Scan Offset	Index Offset	Skew
ANNEX S 3806-1-3_270.opd	Gr:1	6.95 MB	Sectorial	1.00 mm	11.43 mm	17.78 mm	270°
ANNEX S 3806-1-3_270.opd	Gr:2	6.95 MB	Sectorial	1.00 mm	11.43 mm	-17.78 mm	270°
ANNEX S 3806-1-3_90.opd	Gr:1	7.47 MB	Sectorial	1.00 mm	11.43 mm	-17.78 mm	90°
ANNEX S 3806-1-3_90.opd	Gr:2	7.47 MB	Sectorial	1.00 mm	11.43 mm	-17.78 mm	90°

Analysis Configuration	
Code	ASME
Length Units	millimeters

Data Quality Report						
File Name	Group	Scan Start	Scan Stop	Length	Issue	
ANNEX S 3806-1-3_270.opd	Gr:1	11.43 mm	22.41 mm	10.98 mm	Data drop-out	
ANNEX S 3806-1-3_270.opd	Gr:1	42.38 mm	43.38 mm	1.00 mm	Loss of couplant	
ANNEX S 3806-1-3_270.opd	Gr:1	305.97 mm	329.93 mm	23.96 mm	End of scan data drop-out	
ANNEX S 3806-1-3_270.opd	Gr:2	11.43 mm	22.41 mm	10.98 mm	Data drop-out	
ANNEX S 3806-1-3_270.opd	Gr:2	41.38 mm	43.38 mm	2.00 mm	Loss of couplant	
ANNEX S 3806-1-3_270.opd	Gr:2	305.97 mm	329.93 mm	23.96 mm	End of scan data drop-out	
ANNEX S 3806-1-3_90.opd	Gr:1	11.43 mm	22.41 mm	10.98 mm	Data drop-out	
ANNEX S 3806-1-3_90.opd	Gr:1	306.97 mm	329.93 mm	22.96 mm	End of scan data drop-out	
ANNEX S 3806-1-3_90.opd	Gr:2	11.43 mm	22.41 mm	10.98 mm	Data drop-out	
ANNEX S 3806-1-3_90.opd	Gr:2	306.97 mm	329.93 mm	22.96 mm	End of scan data drop-out	

Weld Configuration	
Weld Type	Single V Offset
Hot Pass Section	30.0° 23.88 mm
Land Section	1.52 mm
Weld Separation	6.10 mm

Part Characteristics	
Surface	Flat
Thickness	25.40 mm
Sound Velocity	3240.0 m/s

Rápido e confiável

Os detectores de defeitos podem adquirir quantidades enormes de dados codificados rapidamente. A análise de dados é demorada e pode congestionar o fluxo de trabalho. O software Automated Detection Technology™ do VeriPhase® é compatível com a série de detectores de defeitos OmniScan® e os softwares da Olympus, ele acelera e melhora a qualidade da análise de dados da solda com *Phased Array* codificado.

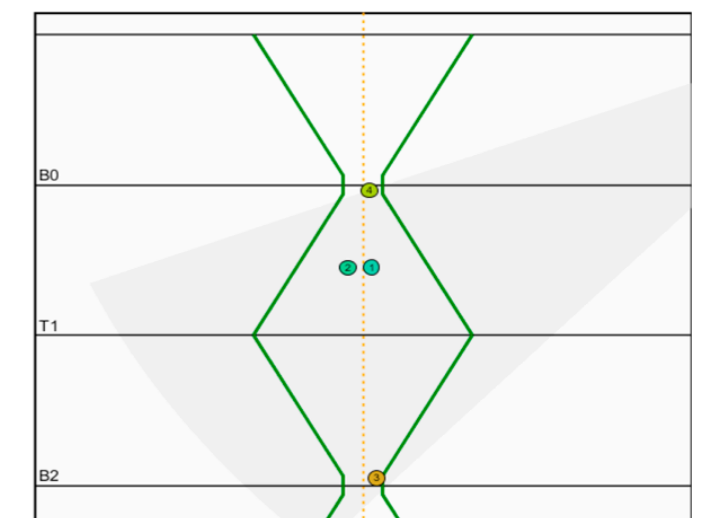
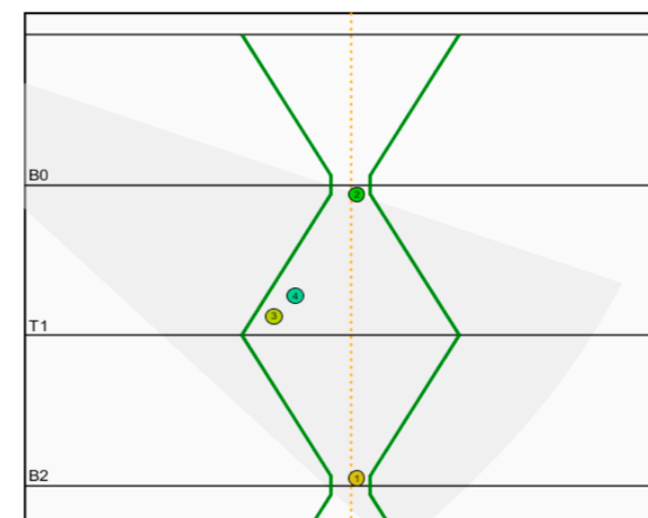
O software Automated Detection Technology verifica rapidamente os dados da solda *Phased Array* e isola e mede as indicações para análise. Os resultados são enviados diretamente para a tabela de indicação no software OmniPC™. O software ADT avalia automaticamente a qualidade dos dados, a perda e o acoplamento. Uma cópia do arquivo de dados originais é manipulada, isso permite que os dados originais fiquem intactos.

- Indicado para consulta de dados primários e secundários
- Indicação automática do comprimento e da altura
- Critérios adaptáveis para inspeções ASME, AWS e API

Eficiente

O software Automated Detection Technology processa rapidamente um ou vários arquivos em poucos segundos, fornece um relatório detalhado de qualidade e uma lista de indicação. No software OmniPC, só é preciso ativar os cursores e a tabela de indicação e, em seguida, consultar a lista de indicações e as leituras associadas preenchidas pelo software ADT. Ao selecionar uma indicação, a visualização e os cursores são ajustados automaticamente à disposição final. As indicações podem ser atualizadas ou excluídas da lista com facilidade.

- Rápido processamento de dados
- Fácil de usar, exige pouco tempo de formação
- Envia os dados diretamente à tabela de indicação do software OmniPC
- Vai até o recurso da indicação para rápida disposição



Automated Detection Technology™ — especificações de desempenho

Requisitos do computador e do software	
Software VeriPhase® Automated Detection Technology™	Microsoft® Windows® 7, 8, 10-64 bit
Software Olympus® OmniPC™	Microsoft Windows 7, 8, 10
Outros requisitos do software	Microsoft Excel® para relatórios
Requisitos para dados	
Compatibilidade do arquivo de dados	OmniScan®/OmniPC™, arquivos OPD versão 4.4R4 ou superior Arquivos mais antigos podem ser processados, mas podem apresentar variações nas funções e problemas de compatibilidade
Tipos de dados de inspeção	Grupo único codificado uniaxial ou vários grupos de arquivos <i>Phased Array</i> (dados salvos de A-scan completo)
Tipos de rastreamentos	Rastreamentos setoriais ou compostos criados no software NDT SetupBuilder ou no detector de defeitos OmniScan®; 5 pol. de tamanho mínimo de rastreamento
Requisitos dos parâmetros de dados	Ativação precisa de sobreposição de solda
Requisitos da peça ideal	
Espessura da peça	De 0,2 pol. a 1 pol.
Configurações da inspeção de soldas	Extremidade das soldas em V simples ou V dupla
Tipo de material da peça	Aço carbono
Configurações para aquisição adequada de dados	
Intervalo de ângulo de varredura	43°–72°
Resolução	1° angular; rastreamento de 1 mm
Quantidade de pontos de dados	320
Frequência da sonda	De 2 MHz a 10 MHz
Método de teste	Onda de cisalhamento com pulso-eco
Filtro da sonda	Filtro de banda larga centralizado com frequência adequada da sonda, aproximado
Média	1
Frequência de repetição do pulso	Otimizada (sem ruídos falsos do excesso de PRF)
Calibrações	Sensibilidade adequada de ganho de ângulo corrigido (varredura) e calibrações TCG por código de referência
Quantidade de grupos	1 por vez, mas suporta arquivos com até 8 grupos
Sensibilidade (ganho total, TCG, voltagem, etc.)	Por código de referência (ASME, AWS, API) no nível de referência de sensibilidade

Informações para compra

Nº da peça	Nº do item	Descrição
SOFT-VERIPHASE-ADT	Q1430005	Licença do software VeriPhase Automated Detection Technology. Verificação de qualidade automatizada e processamento dos arquivos de dados do OmniScan para aplicações de solda. Compatível com o software OmniPC versão 4.4R4 ou superior.

www.olympus-ims.com

OLYMPUS®

Para mais informações acesse nosso site
www.olympus-ims.com/contact-us

OLYMPUS CORPORATION OF THE AMERICAS
48 Woerd Avenue, Waltham, MA 02453, USA, Tel.: (1) 781-419-3900
OLYMPUS EUROPA SE & CO. KG
Wendenstraße 14-18, 20097 Hamburg, Alemanha, Tel.: (49) 40-23773-0
OLYMPUS IBERIA, S.A.U.
Apartado 23341, EC Graça Lisboa, 1171-801 Lisboa, Tel.: (351) 217 543 280

OLYMPUS SCIENTIFIC SOLUTIONS AMERICAS CORP.
possui as certificações ISO 9001, ISO 14001 e OHSAS 18001.
*Todas as especificações estão sujeitas a alteração sem aviso prévio.
Todas as marcas são marcas comerciais ou marcas registradas de seus respectivos proprietários e entidade de terceiros.
Copyright © 2018 by Olympus.