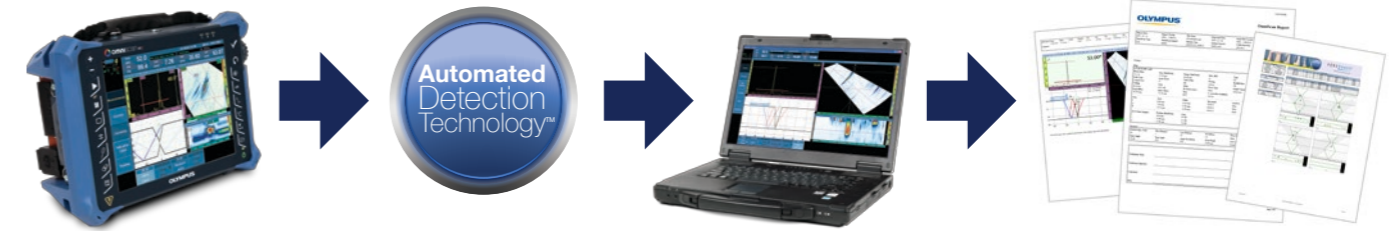
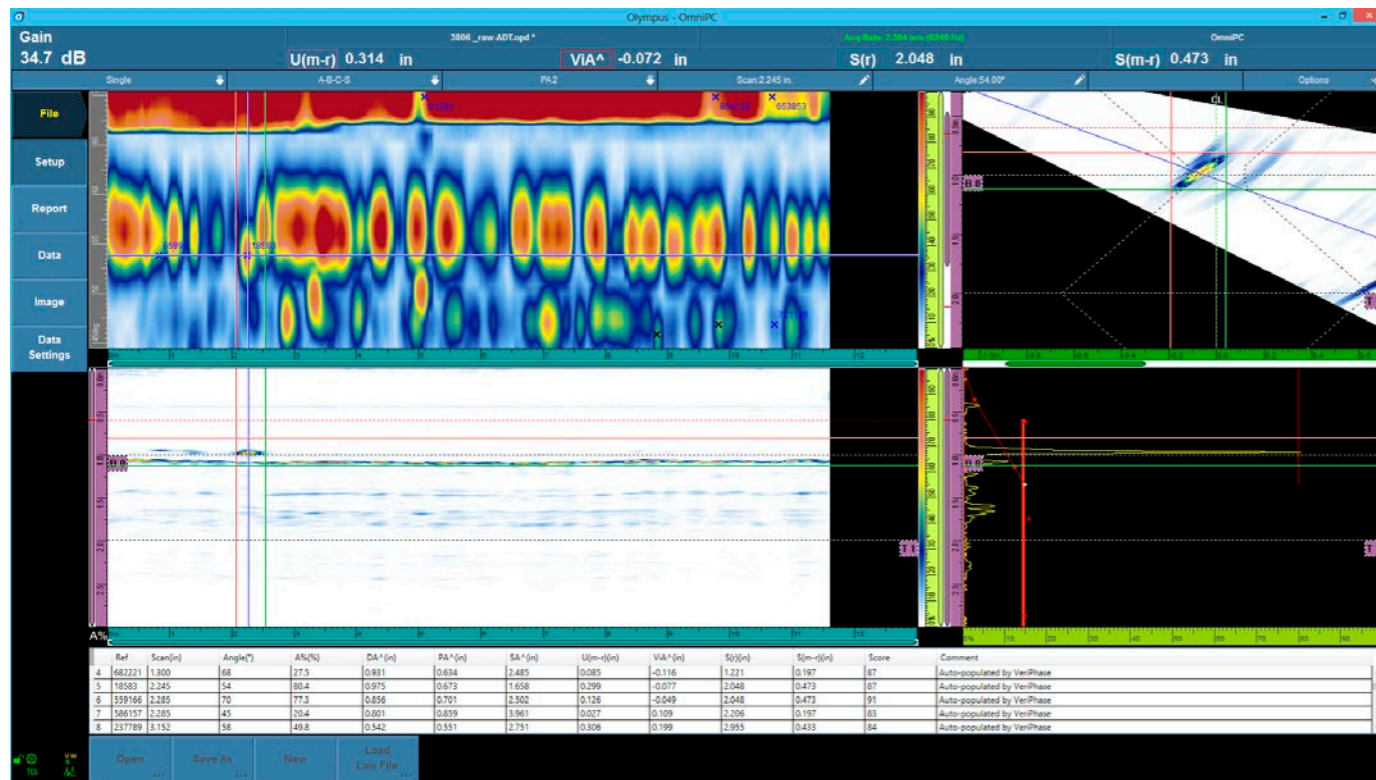


Программное обеспечение Automated Detection Technology™ для контроля фазированными решетками

Быстрые результаты, фокусированный анализ



- Существенно сокращает время анализа
- Позволяет улучшить выявляемость дефектов и повысить надежность контроля
- Гарантирует качество данных и соответствие стандартам
- Оптимизирует рабочий процесс



Создание полных отчетов

Будь то первичный осмотр или постконтрольный обзор, программное обеспечение предоставляет ценную информацию в удобном для пользователя формате. Развернутый отчет о результатах контроля позволяет проверить установочные параметры, качество полученных данных, и разделить показания по группам.

- Развернутый отчет о результатах контроля
- Список показаний для всех проанализированных групп
- Быстрое подтверждение правильности настроек и качества данных
- Построение S-скана и C-скана для всех показаний

Analysis Summary	
Analysis Name	ANNEX S 3806-1-3-Merged
Created On	Tue Jul 25 09:36:16 CDT 2017
Created By User	veriphase
Application Version	0.8.31.434.g3c902e2
Analysis ID	30eb7ff-9a6fa456

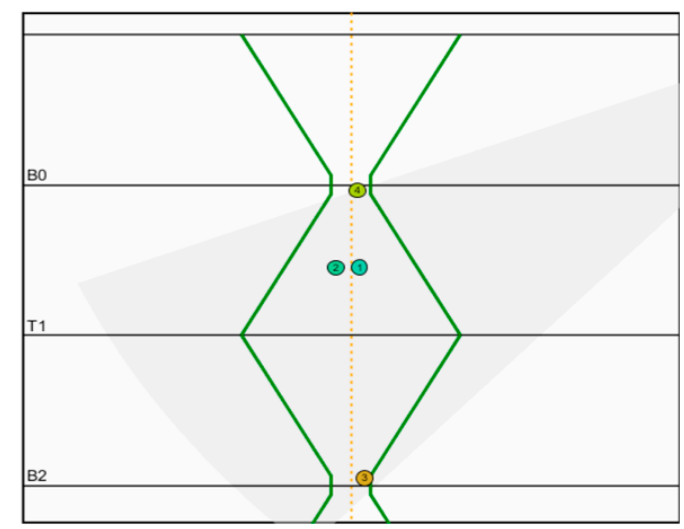
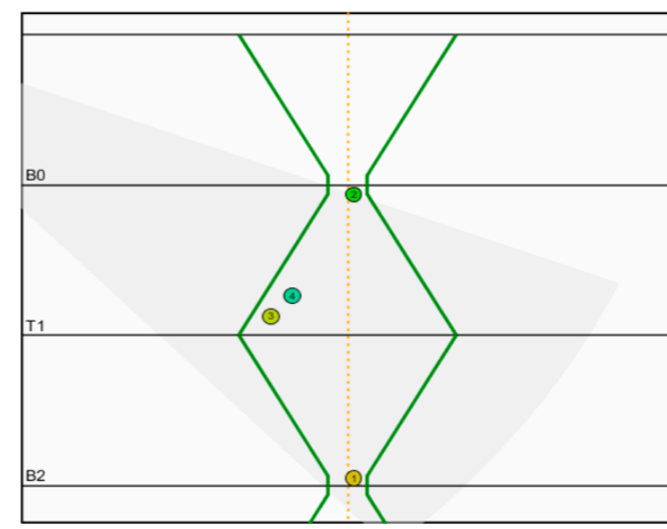
File Detail Report							
File Name	Group	File Size	Analysis Type	Scan Resolution	Scan Offset	Index Offset	Skew
ANNEX S 3806-1-3_270.opd	Gr:1	6.95 MB	Sectorial	1.00 mm	11.43 mm	17.78 mm	270°
ANNEX S 3806-1-3_270.opd	Gr:2	6.95 MB	Sectorial	1.00 mm	11.43 mm	17.78 mm	270°
ANNEX S 3806-1-3_90.opd	Gr:1	7.47 MB	Sectorial	1.00 mm	11.43 mm	-17.78 mm	90°
ANNEX S 3806-1-3_90.opd	Gr:2	7.47 MB	Sectorial	1.00 mm	11.43 mm	-17.78 mm	90°

Analysis Configuration	
Code	ASME
Length Units	millimeters

Data Quality Report						
File Name	Group	Scan Start	Scan Stop	Length	Issue	
ANNEX S 3806-1-3_270.opd	Gr:1	11.43 mm	22.41 mm	10.98 mm	Data drop-out	
ANNEX S 3806-1-3_270.opd	Gr:1	42.38 mm	43.38 mm	1.00 mm	Loss of couplant	
ANNEX S 3806-1-3_270.opd	Gr:1	305.97 mm	329.93 mm	23.96 mm	End of scan data drop-out	
ANNEX S 3806-1-3_270.opd	Gr:2	11.43 mm	22.41 mm	10.98 mm	Data drop-out	
ANNEX S 3806-1-3_270.opd	Gr:2	41.38 mm	43.38 mm	2.00 mm	Loss of couplant	
ANNEX S 3806-1-3_270.opd	Gr:2	305.97 mm	329.93 mm	23.96 mm	End of scan data drop-out	
ANNEX S 3806-1-3_90.opd	Gr:1	11.43 mm	22.41 mm	10.98 mm	Data drop-out	
ANNEX S 3806-1-3_90.opd	Gr:1	306.97 mm	329.93 mm	22.96 mm	End of scan data drop-out	
ANNEX S 3806-1-3_90.opd	Gr:2	11.43 mm	22.41 mm	10.98 mm	Data drop-out	
ANNEX S 3806-1-3_90.opd	Gr:2	306.97 mm	329.93 mm	22.96 mm	End of scan data drop-out	

Weld Configuration	
Weld Type	Single V Offset
Hot Pass Section	30.0° 23.88 mm
Land Section	1.52 mm
Weld Separation	6.10 mm

Part Characteristics	
Surface	Flat
Thickness	25.40 mm
Sound Velocity	3240.0 m/s



Быстрота и надежность анализа

Ультразвуковые дефектоскопы на фазированных решетках обеспечивают быстрый сбор кодированных данных. Анализ данных занимает много времени, что замедляет рабочий процесс. Использование программного обеспечения Automated Detection Technology™ компании VeriPhase® в комбинации с дефектоскопами серии OmniScan® и ПО Olympus позволяет увеличить скорость и улучшить качество анализа данных ФР-контроля.

Программное обеспечение Automated Detection Technology быстро проверяет данные ФР-контроля, измеряет и выделяет отдельные показания для окончательного анализа. Результаты напрямую отправляются в таблицу показаний ПО OmniPC™. Программное обеспечение ADT автоматически оценивает качество данных, выявляет недостаток контактной жидкости и потерю данных. Поскольку обрабатывается копия файла данных, исходные данные остаются неизменными.

- Подходит для обзора первичных и вторичных данных
- Автоматическое измерение длины и высоты отражателей
- Критерии, адаптированные под стандарты ASME, AWS и API

Эффективность

Программное обеспечение Automated Detection Technology за считанные секунды обрабатывает один или несколько файлов, генерируя подробный отчет о контроле качества и список показаний. В ПО OmniPC активируйте курсоры и таблицу показаний для просмотра списка показаний и соответствующих значений, генерируемых программным обеспечением ADT. Выбор показания автоматически настраивает область просмотра и курсоры для получения финального расположения. Показания можно легко обновить или удалить из списка.

- Быстрая обработка файлов
- Простота в освоении и использовании
- Результаты отправляются прямо в таблицу показаний ПО OmniPC
- Быстрый переход от показания в таблице к реальному отражателю

Технические характеристики ПО Automated Detection Technology™

Требования к компьютеру и программному обеспечению	
Программное обеспечение Automated Detection Technology™ VeriPhase®	Microsoft® Windows® 7, 8, 10 (64 бит)
Программное обеспечение OmniPC™ Olympus®	Microsoft Windows 7, 8, 10
Дополнительные требования к ПО	Microsoft Excel® для создания отчетов
Требования к данным	
Совместимость файлов данных	Файлы OmniScan®/OmniPC™ .opd версии 4.4R4 и более поздней Файлы в формате более ранней версии могут также обрабатываться, но возможна некоторая вариативность в функциях и совместимости
Типы данных контроля	Файлы данных ФР-контроля по одной оси с кодировщиком, одна или несколько групп (с сохранением всех данных А-скан)
Типы сканирования	Секторное или комбинированное, созданное в ПО NDT SetupBuilder или в дефектоскопе OmniScan®; мин. длина сканирования 5 дюймов.
Требования к параметрам данных	Точное наложение сварного шва и откорректированные смещения
Требования к объекту контроля	
Толщина объекта контроля	0,2 –1 дюйм (5,08 – 25,4 мм)
Конфигурации контроля сварных соединений	Стыковые сварные швы с V- или W-образной разделкой кромок
Тип материала	Углеродистая сталь
Оптимальные настройки сбора данных	
Угловой диапазон развертки	43°–72°
Разрешение	Угловое: 1°; сканирование: 1 мм
Кол-во точек данных	320
Частота преобразователя	2–10 МГц
Метод контроля	Эхо-импульсный контроль поперечными волнами
Фильтры ПФР	Полосовой фильтр, сфокусированный на оптимальной частоте ПФР
Усреднение	1
ЧЗИ	Оптимизирована (нет паразитных шумов от повышенной ЧЗИ)
Калибровки	Настройка усиления в зависимости от угла развертки; калибровка ВРЧ в соответствии со стандартом
Кол-во групп	1 группа за раз, но поддержка файлов с более чем 8 группами
Чувствительность (общее усиление, ВРЧ, напряжение и т.д.)	В зависимости от уровня чувствительности, рекомендуемого стандартами (ASME, AWS, API)

Информация для заказа

Модель	Номер изделия	Описание
SOFT-VERIPHASE-ADT	Q1430005	Программное обеспечение Automated Detection Technology VeriPhase. Автоматический контроль качества и обработка файлов данных OmniScan в ходе контроля сварных соединений. Поддерживается OmniPC версии 4.4R4 и выше.

www.olympus-ims.com

OLYMPUS®

За дополнительной информацией обращайтесь
www.olympus-ims.com/contact-us

OLYMPUS EUROPA SE & CO. KG
Wendenstraße 14-18, 20097 Hamburg, Германия, Tel.: (49) 40-23773-0
OLYMPUS MOSCOW LIMITED LIABILITY COMPANY
«Олимпас Москва»
107023, Москва, ул. Электровзводская, д. 27, стр. 8, тел.: 7(495) 956-66-91

Компания OLYMPUS SCIENTIFIC SOLUTIONS AMERICAS CORP. сертифицирована по ISO 9001, ISO 14001 и OHSAS 18001. Все характеристики могут быть изменены без предварительного уведомления. Названия продуктов являются товарными знаками или зарегистрированными товарными знаками соответствующих компаний. Все права принадлежат компании Olympus © 2018.