

IPARI

IPLEX™ G Lite

Ipari videoszkóp

A hordozható és hatékony videoszkóp



EVIDENT

IPLEX

Olyan kicsi és strapabíró, hogy szinte bárhol használható

Az IPLEX G Lite ipari videoszkóp kis méretű, de strapabíró kialakítása lenyűgöző képalkotási funkciókat rejt.

A könnyű és szinte bárhová elvihető IPLEX G Lite videoszkóp távoli szemrevételezési eszközként szolgál a szélsőséges környezetben dolgozó felhasználók számára, és kiváló képminőségével, valamint egyszerű használatával megkönnyíti a feladatok elvégzését.



— Többet mutat, többet nyújt —

Bárhová magával viheti

- Könnyű és egyszerűen szállítható
- Strapabíró és ellenálló

Hű a valósághoz

- Kétszer nagyobb fényerő a készülék elődjéhez (IPLEX Ultralite) képest
- Nagy képkockasebesség az akadásmentes videofelvételekért

Gyors és könnyű

- Érzékeny botkormány és precíz mozgás
- Az apróbb részleteket is megjelenítő képek
- Cserélhető UV- és IR-fényű világítási modulok



Bárhová magával viheti

Tökéletesen illeszkedik a kézbe

Ergonomikus kialakításának és csupán 1,15 kg-os (2,5 fontos) súlyának köszönhetően az IPLEX G Lite videoszköp szinte bármilyen munkaterületre elvihető, és bárhol kényelmesen használható.



Utazáshoz tervezve

A videoszköp és tartozékai kényelmesen beférnek a könnyű hordozótokba, amely olyan kis méretű, hogy befér a repülőgépek ülése alá is.



Strapabíró

Az IPLEX G Lite videoszköp, melyet por- és vízállóság tekintetében az IP65-szabványoknak való megfelelést szem előtt tartva terveztek, valamint úgy alakították ki, hogy megfeleljen az Egyesült Államok Védelmi Minisztériumának vizsgálatán (MIL-STD), szélsőséges körülmények között is használható, beleértve az esőt, a magas páratartalmat, a sópermetet, a port, az ónos esőt, az elektromágneses környezetet, sőt, még a robbanásveszélyes légkört is.



További információkért keresse fel a weboldalunkat!

Hű a valósághoz

Innováció a jobb képek szolgálatában

Dinamikus képtimalizálás

A PulsaPic képfeldolgozó folyamatosan optimalizálja a képeket a fényudvar csökkentésével, az expozíció kiegyensúlyozásával és az erősítés javításával.

Nagy fényerő

Az IPLEX G Lite videószkóp LED-fényforrása kétszer nagyobb fényerővel rendelkezik, mint elődje (az IPLEX Ultralite), ez pedig megkönnyíti a hibák sötét helyeken történő beazonosítását és a nagy terek bevilágítását.

60 fps-es (képkocka/másodperces) videó

Rögzítsen zökkenőmentes videókat a videószkóp magas képráfrítési frekvenciájával. Még mozgó tárgyról készített felvétel esetén is zavartalan, tiszta videó lesz a végeredmény.

Kontrasztigazítás

A WiDER képkezelő növeli a kontrasztot a kép sötét részein, hogy azok igazodjanak a világos részekhez, így a teljes képen láthatóvá teszi a legapróbb részleteket is.

Valódi színek, kevesebb zaj

A zajcsökkentő algoritmus minimalizálja a sötét felvételeken található zajt, és biztosítja a megfelelő színhűséget.

A készülék elődje (IPLEX Ultralite)

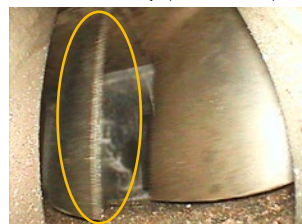


IPLEX G Lite



Nagy fényerő, még nagy és mély terek esetén is

A készülék elődje (IPLEX Ultralite)



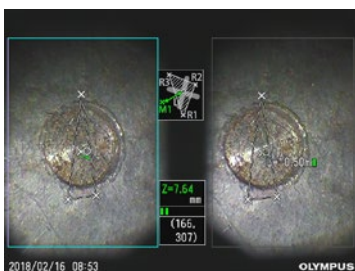
IPLEX G Lite



60 fps-es, akadásmentes videók

Hatékony mérési eszközök

Az IPLEX G Lite videószkópok méretmeghatározó eszközzel rendelkeznek, amely lehetővé teszi a tárgyak méretének referencia használatával történő megállapítását. A haladó funkciókhoz használja a sztereó mérést, melynek segítségével pontos háromdimenziós koordinátákkal állapíthatja meg a tárgyak méretét.



Rugalmas UV- és IR-fényű világítás

A cserélhető ultraviola (UV) és infravörös (IR) fényű világítási modulok segítségével tovább bővíthetők a videószkóp képességei. Az UV-fény szabad szemmel nehezen észlelhető, apró karcok észlelésére alkalmas, míg az infravörös fény lehetővé teszi a sötétben történő képrögzítést.



További információkért keresse fel a weboldalunkat!



Gyors és könnyű

Érzékeny botkormány és precíz mozgás

Az IPLEX G Lite videoszkóp ergonomikus kialakítását tökéletesen kiegészíti a TrueFeel szondavégmozgatás, amely rendkívüli érzékenységet kölcsönöz a botkormányoknak. Egyetlen apró érintés elegendő a behelyezhető cső azonnali reakciójához és precíz mozgatásához, ez pedig jelentősen megkönnyíti a szonda kezelését.



Egyszerűbb képrögzítés

Akadásmentes videók

A 60 fps-es felvételi sebesség még mozgó téma esetén is biztosítja a videofelvételek akadásmentességét.

Állóképek rögzítése videofelvétel közben

Egyetlen gombnyomással rögzíthet állóképeket videofelvételek készítése közben.

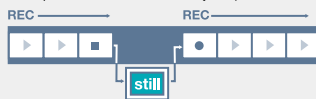
Folyamatos videofelvétel-készítés

Előfordult már Önnel, hogy elfelejtette megnyomni a Felvétel gombot a vizsgálat megkezdésekor? Nem probléma! A videoszkóp automatikusan rögzíti a vizsgálat utolsó 30 percét, még a bekapcsolások és az akkumulátorcserék között is.

Könyvjelzők hozzáadása a videókhoz

Videofelvétel készítése közben könnyedén hozzáadhat könyvjelzőket, így később is gyorsan visszatárolhat az adott helyre.

Állókép készítése a készülék elődjével (IPLEX Ultralite)



Állókép készítése az IPLEX G Lite-tal



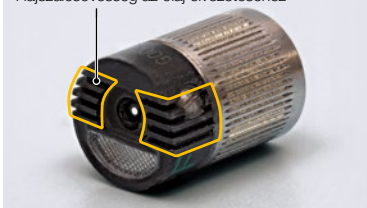
Folyamatos videofelvétel-készítés



Lásson tisztán olajos környezetben is!

Olajos környezetben, például szélturbinák sebességváltójában végzett vizsgálatok esetén a szonda objektívére kerülő olaj korlátozza a látási viszonyokat. Az olajtisztító a hajszálcsővésséget alkalmazza az olaj elvezetéséhez a lencséről, így tisztább képet kaphat anélkül, hogy meg kellene állnia, kihúznia a behelyezhető csövet, letisztítania az objektívet, majd visszatérnie a vizsgálathoz.

Hajszálcsővésség az olaj elvezetéséhez



Könnyen elérhető vezérlők

A videoszkóp összes funkciója előhívható mind az érintőképernyő, mind a könnyen hozzáférhető gyorsgombok használatával.

Egyszerű adatmegosztás és együttműködés

Két kényelmes vezeték nélküli csatlakozási lehetőség áll rendelkezésre.

1. A biztonságos fájlátvitel érdekében átküldheti számítógépre az elmentett képeket és videókat az IPLEX asztali alkalmazással.
2. Megoszthatja az élő vizsgálati képeket iOS-okostelefonokkal és -táblagépekkel az App Store alkalmazásban elérhető IPLEX Image Share mobilalkalmazás segítségével.

Megjegyzés: Csak az iOS támogatott.

Az Image Share mobilalkalmazás az App Store áruházban érhető el.



További információért keresse fel a weboldalunkat!



Tartozékok

1 Hordozótok

A keményfalú hordozótok könnyű és olyan kis méretű, hogy befér a repülőgépek ülése alá, mégis megőrjíti a videószkópot az utazás viszontagságaitól.



2 Memóriakártya



3 Hálózati adapter

A készülék akkumulátorral és hálózati adapterrel is működtethető.



4 Lítiumion-akkumulátor

BLH-1(MAJ-2340)

A videószkóp akkumulátora akár 90 percnyi megszakítás nélküli üzemidőt biztosít.



5 Merev vezetőhüvely-készletek

MAJ-1253 (6,0 mm-es behelyezhető csőhöz)

MAJ-1737 (4,0 mm-es behelyezhető csőhöz)

A készletek a 6 mm-es és a 4 mm-es szondákhoz érhetők el. Mindegyik készlet három merev vezetőhüvelyt tartalmaz, amelyek hossza 250 mm, 340 mm, és 450 mm.

Megjegyzés: A hordozótok csak a 250 mm-es és a 340 mm-es vezetőhüvelyek tárolására alkalmas.



6 Cserélhető fényforrások

MAJ-2336 (Fehér fény)

MAJ-2337 (UV-fény)

MAJ-2338 (IR-fény)

Az ultraviola (UV) és infravörös (IR) fényű világítási modulokkal tovább bővíthetők a videószkóp képességei.



7 Optikai adapterek

A szonda különféle optikai adapterei lehetővé teszik a szög, az irány és a mélységélesség módosítását.



Az IPLEX G Lite videószkóp méretei



A hordozótok méretei



Az IPLEX G Lite műszaki adatai

ALAPFUNKCIÓK

Modellsz.	IV9420GL	IV9435GL	IV9620GL	IV9635GL	IV96100GL
Behelyezhető cső	Szonda átmérője	ø 4,0 mm			ø 6,0 mm
	Szonda hossza	2,0 m (6,6 ft)	3,0 m (11,5 ft)	2,0 m (6,6 ft)	3,0 m (11,5 ft)
	Külső	Tartós voltáram burkolat			
	Cső hajlékonysága	Egyenes merevség			
Hajlítási szakasz	Hőmérséklet-érzékelő	Kétfokozatú jelzőműszer, amely figyelmeztet magas hőmérséklet esetén			
	Hajlítási szög fel/le/jobbra/balra	130°		150°	110°
	Hajlítási művelet	TrueFeel elektronikus szondavégmozgatás			
Hozzávetőleges tömeg tartozékok nélkül (akkumulátorral)	1,15 kg (2,5 lb)	1,2 kg (2,6 lb)	1,23 kg (2,6 lb)	1,34 kg (3 lb)	1,83 kg (4 lb)
Méret (Szé x Mé x Ma)	128 mm x 203 mm x 110 mm (5 in. x 8 in. x 4,3 in.)				
A hordozók méretei	455 mm x 330 mm x 185 mm (18 in. x 13 in. x 7,2 in.) A legtöbb légítárságnál kézipoggyász-méretűnek minősül				
Megvilágítás	LED-világítás				
Kijelző	4,3 hüvelykes WGA LCD-kijelző kapacitív érintőpanellel				
Áramforrás	Váltakozó áramú tápellátás	100-240 V, 50/60 Hz (mellékelt hálózati adapterrel)			
	Akkumulátor	kb. 7,4 V névleges feszültség (mellékelt akkumulátorral); Akkumulátor üzemiideje: kb. 90 perc (az ECO-mód használatával meghosszabbítható az akkumulátor élettartama)			
Videokimeneti szabvány	HDMI C típusú HDMI 1.4				
Fejhallgató-csatlakozó (mikrofonbemenet/hangkimenet)	ø 3,5 mm-es mini csatlakozó, CTIA				
Vezeték nélküli élő közvetítés	Az ajánlott USB-s vezeték nélküli LAN-adapterrel csatlakoztassa az A típusú USB-csatlakozóhoz; iOS-eszközhöz az IPLEX Image Share mobilalkalmazással érhető el				
Vezeték nélküli fájlátvitel	Csatlakoztassa az ajánlott USB-s vezeték nélküli LAN-adaptert az A típusú USB-csatlakozóhoz; számítógépekhez az IPLEX asztali alkalmazással érhető el				

SZOFTVERES FELVÉTELKEZÉS

Képezés	5X digitális zoom, 16 fokozatú fényerő-szabályozás
Erősítésszabályozás	4 fokozatú állítható erősítésszabályozás (manuális, automatikus, Wider 1, Wider 2)
Dinamikus zajcsökkentés	Elérhető
A megjelenített szöveg beállításai	30 karakteres címsor-megjelenítés
Megjegyzés szövegopciói	30 karakteres címsor-megjelenítés, megjelenítés, szabadkezi rajzolás
Képmegjelenítési funkciók	Az élő kép megjeleníthető jobbról balra és balról jobbra, fejjel lefelé átfordítva, illetve 180 fokban elforgatva

FELVÉTELKEZÉSI FUNKCIÓK

Rögzítésre szolgáló adathordozók	Normál rögzítés	SDHC (mellékelt SDHC-vel)
	Folyamatos videofelvétel-készítés	micro SDHC (a funkció használatához micro SD-kártya szükséges)
Belső memória	Elérhető (csak állókép rögzítése)	
Átfedés	Választható 30 karakteres címsor dátummal, időponttal, optikai csúccsal, logóval, címmel és rendszerbeállításokkal; Olympus logó, cím és rendszerbeállítások	
Miniatűrök megjelenítése	A rögzített képeket miniatűrök formájában jelenítheti meg	
Állókép rögzítése	Felbontás	768 vízszintes x 576 függőleges (képpont)
	Rögzítési formátum	Tomírt JPEG-formátum
Videó rögzítése	Felbontás	768 vízszintes x 576 függőleges (képpont)
	Rögzítési formátum	MPEG 4 AVC/H.264 megfelel a Kínudatási profilnak; kompatibilis a Windows Media Player 12-es verzióval
	Képkockasebesség	60 fps / 30 fps

MÉRÉSI FUNKCIÓK

Összehasonlító mérés	Egy tárgy hosszának meghatározása referenciához használatával
----------------------	---

SZTEREÓ MÉRÉSI FUNKCIÓK – FRISSTÉS KIEGÉSZÍTŐ FUNKCIÓKKAL

Távolság	Két pont közötti távolság
Ponttól vonalig	Egy pont és a felhasználó által meghatározott vonal közti merőleges távolság
Mélység	Egy pont és a felhasználó által meghatározott sík közti merőleges mélység/magasság
Terület/vonalak	Többpontos kerület- és területmérés

ÜZEMELTETÉSI KÖRNYEZET

Üzemi hőmérséklet	Behelyezhető cső	Levegőben: -25 °C-tól 100 °C-ig (-13 °F-től 212 °F-ig); vízben: 10 °C-tól 30 °C-ig (50 °F-től 86 °F-ig)
	Egyéb alkatrészek	Levegőben: -10 °C-tól 40 °C-ig (14 °F-től 104 °F-ig) (akkumulátorral) Levegőben: 0 °C-tól 40 °C-ig (32 °F-től 104 °F-ig) (hálózati adapterrel/akkumulátor töltésekor)
Relatív páratartalom	Összes alkatrész	15% és 90% között
Relatív páratartalom	Összes alkatrész	Ellenáll gépjelnek, a könnyű olajnak és az 5%-os sóoldatnak
Por- és vízállóság	Behelyezhető cső	Víz alatt működtethető felszerelt megtekintő adapterrel; A sztereó mérés csúcscsatlakozókkal nem működtethető víz alatt IV94 sorozat – 3,5 m (11,5 láb) mélységig IV96 sorozat – 10 m (32,9 láb) mélységig
	Egyéb alkatrészek	IP65 (az akkumulátorfedelnek és a többi felnyitható résznek csukott állapotban kell lennie); Víz alatt nem működtethető

MIL-STD MEGFELELŐSÉG

A környezeti teljesítményt a MIL-STD-810G és a MIL-STD-461G vizsgálattal ellenőriztük. Nem garantálható, hogy a készülék semmilyen körülmények között nem sérül meg. A részletekről tájékozódjon az Evident képviselőjétől.

Típus	Rezgés	Ütésállóság	Vízállóság	Páratartalom	Sós kód	Homok és por	Jégeső/jeges eső	Robbanásveszélyes légkör	Elektromágneses interferencia (EMI)
Módszer	MIL-STD-810G, 514.7-ES MÓDSZER, I. eljárás (általános vibrációs vizsgálat)	MIL-STD-810G, 516.7-ES MÓDSZER, IV. eljárás (tűgölgöges lököpróba)	MIL-STD-810G, 506.6-OS MÓDSZER, I. eljárás (esős és esőtűvas vizsgálat)	MIL-STD-810G, 507.6-OS MÓDSZER, III. eljárás	MIL-STD-810G, 509.6-OS MÓDSZER	MIL-STD-810G, 510.6-OS MÓDSZER, I. eljárás (portűvas vizsgálat)	MIL-STD-810G, 521.4-ES MÓDSZER	MIL-STD-810G, 511.6-OS MÓDSZER, I. eljárás (üzemeltetési teszt robbanékony légkörben)	MIL-STD-461G, PS103 Minden hajó a fedélzet felett

OPTIKAI HEGY ADAPTERÉNEK MŰSZAKI JELLEMZŐI

		6,0 mm-es megtekintő adapterek									
Optikai rendszer	Látómező	AT40D-IV96G	AT80D/NF-IV96G	AT80D/FF-IV96G	AT120D/NF-IV96G	AT120D/FF-IV96G	AT80S-IV96G	AT120S/NF-IV96G	AT120S/FF-IV96G	AT220D-IV76	AT100D/100S-IV76
		Mélységállóság ¹	200-∞ mm	9-∞ mm	35-∞ mm	2-200 mm	19-∞ mm	15-∞ mm	1-25 mm	3-∞ mm	1,6-∞ mm
Disztális vég	Külső átmérő ²	ø 6,0 mm									
Olajtisztító	Disztális vég ³	18,4 mm	18,9 mm	18,8 mm	18,9 mm	18,8 mm	24,2 mm	21,1 mm	29,5 mm	-	

		4,0 mm-es megtekintő adapterek				
Optikai rendszer	Látómező	AT80D/FF-IV94G	AT120D/NF-IV94G	AT120D/FF-IV94G	AT100S/NF-IV94G	AT100S/FF-IV94G
		Mélységállóság ¹	35-∞ mm	2-200 mm	17-∞ mm	2-15 mm
Disztális vég	Külső átmérő ²	ø 4,0 mm				
Olajtisztító	Disztális vég ³	19,0 mm	Elérhető		21,7 mm	-

		Sztereó hegyadapterek (4,0 mm ÉS 6,0 mm)				
Optikai rendszer	Látómező	AT50D/50D-IV94	AT50S/50S-IV94	AT60D/60D-IV96	AT60S/60S-IV96	
		Mélységállóság ¹	5-∞ mm	4-∞ mm	5-∞ mm	4-∞ mm
Disztális vég	Külső átmérő ²	ø 4,0 mm				
Olajtisztító	Disztális vég ³	24,3 mm	28,4 mm	24,9 mm	31,3 mm	

*1. Az optimális fókusz melletti látótávolságot jelöli.

*2. Az adapter egy ø 4,0 mm, ø 6,0 mm és ø 8,4 mm átmérőjű furatba illeszthető, ha a szondára van szerelve.

*3. A merev rész hosszát jelzi a szonda disztális végén, ha fel van szerelve.

• EVIDENT CORPORATION – ISO 14001 által tanúsított.

• EVIDENT CORPORATION – ISO 9001 által tanúsított.

A tanúsítási nyilvántartás részleteiért látogasson el a következő weboldalra: <https://www.olympus-ims.com/en/iso/>.

- Az elektromágneses összeférhetőségre vonatkozó teljesítményjellemzői alapján a termék ipari környezetben való használatra szolgál.
- Lakókörnyezetben való használata hatással lehet a közelben található egyéb berendezésekre.
- Valamennyi vállalat- és terméknev bejegyzett védjegy és/vagy az adott tulajdonos védjegye.
- A PC-monitorokon látható képek szimulációk.
- A gyártó bármilyen értesítés vagy kötelezettség nélkül megváltoztathatja a termékek műszaki jellemzőit és megjelenését.

EvidentScientific.com

EVIDENT

EVIDENT CORPORATION
Shinjuku Monolith, 2-3-1 Nishi-Shinjuku, Shinjuku-ku, Tokyo 163-0910, Japán

OLYMPUS