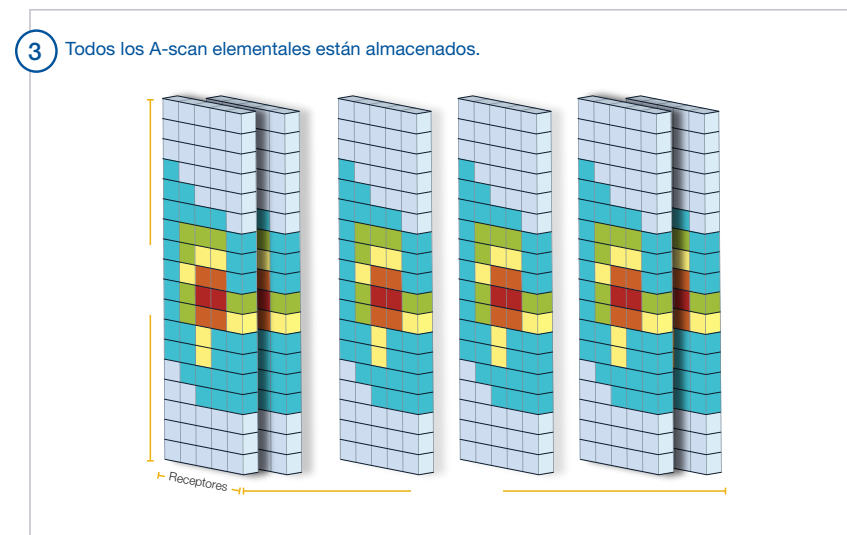
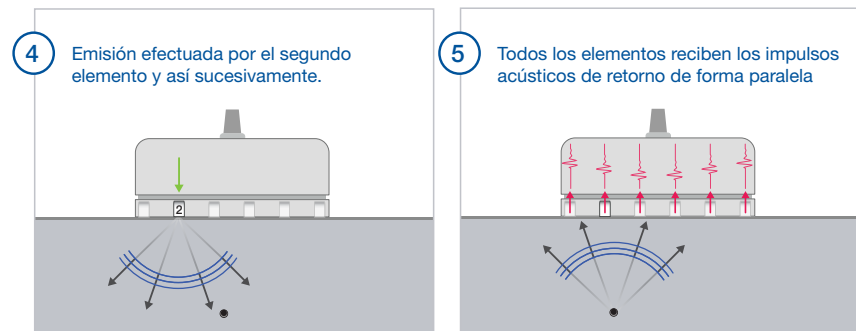
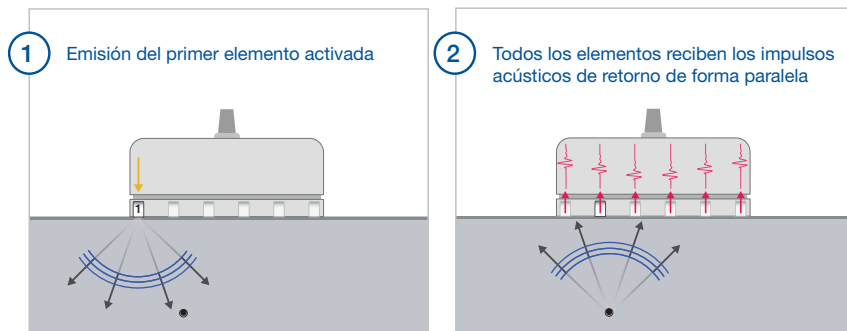


Funcionamiento

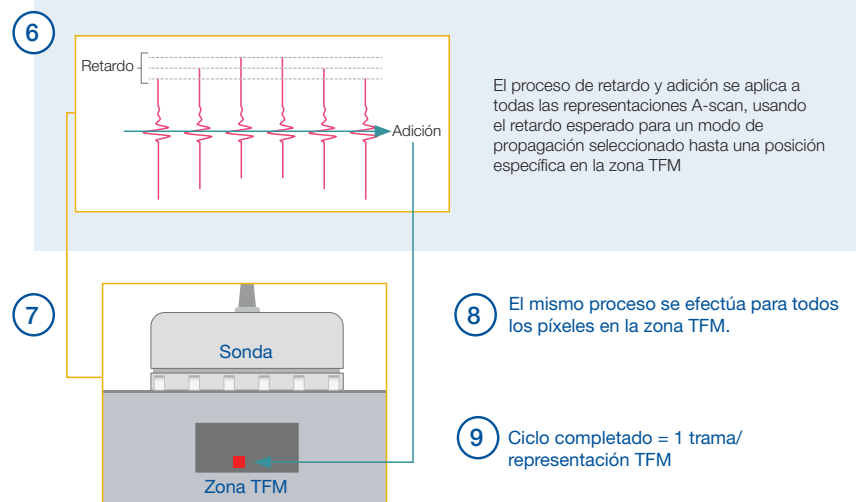
Captura de matriz completa (FMC) y método de focalización total (TFM)

La FMC usa sondas de ultrasonido multielemento (PA de *Phased Array*); pero, emite y recibe información de forma diversa en comparación con las sondas PA convencionales. La TFM es usada para reconstruir los datos.

FMC: Una estrategia de adquisición



TFM: Reconstrucción de imagen



Un píxel se reconstruye a partir de la amplitud de las representaciones A-scan sumadas.