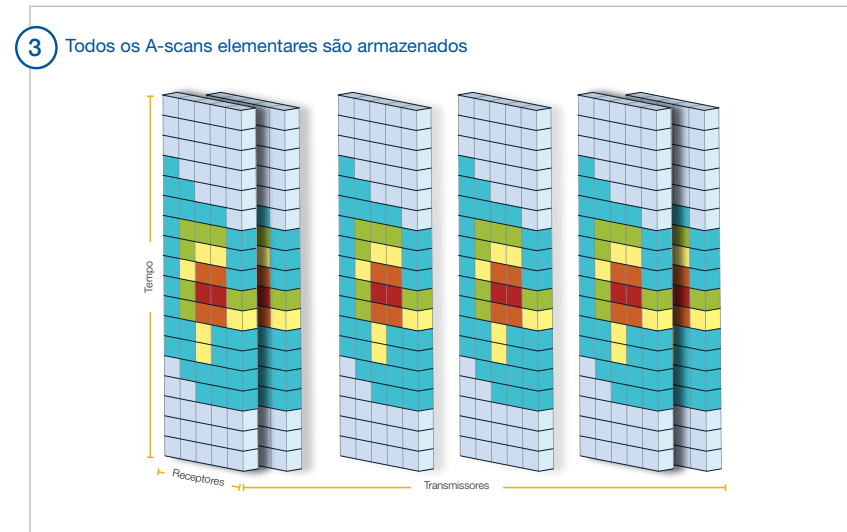
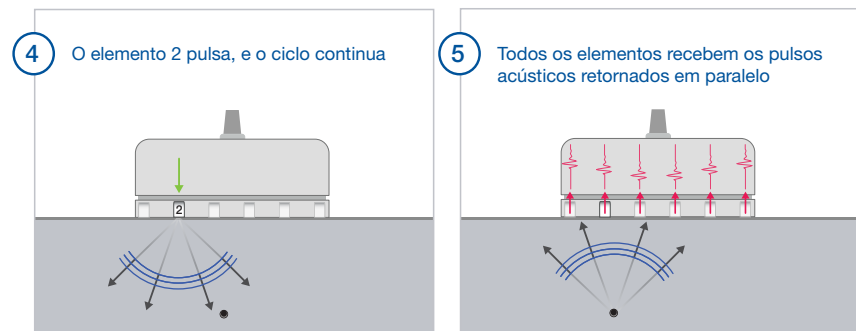
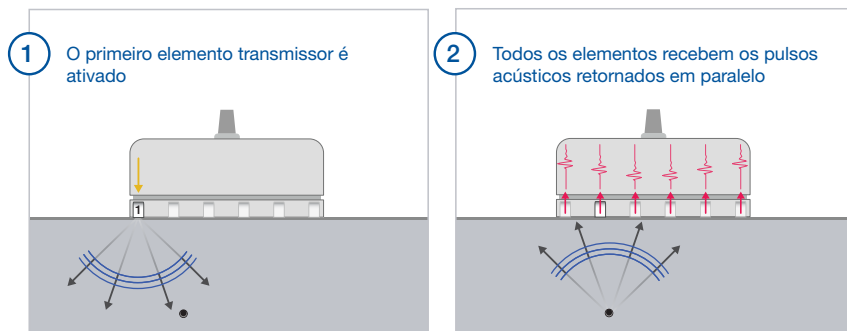


Como Funciona

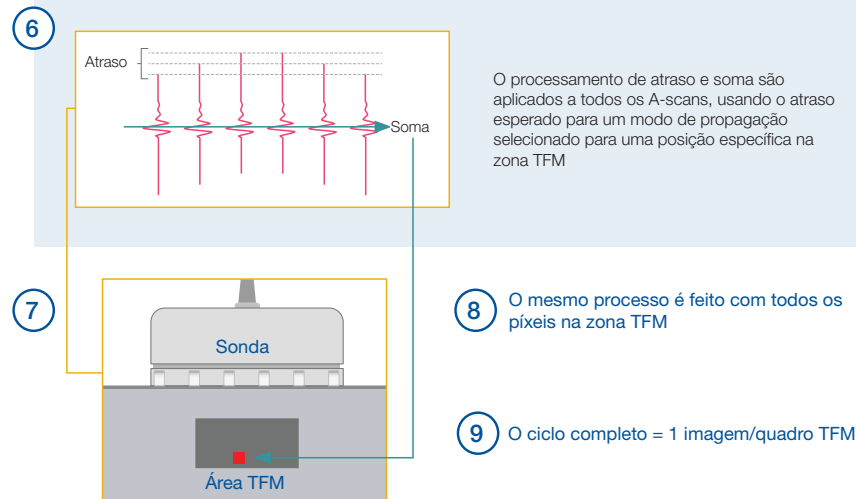
Captura completa de matriz (FMC) e método de foco total (TFM)

O FMC usa sondas Phased Array, mas aciona e recebe informações de uma maneira diferente do PA padrão. O TFM é usado para reconstruir os dados.

FMC — Estratégia de aquisição



TFM — Reconstrução de imagem



Um (1) pixel é reconstruído a partir da amplitude dos A-scans somados