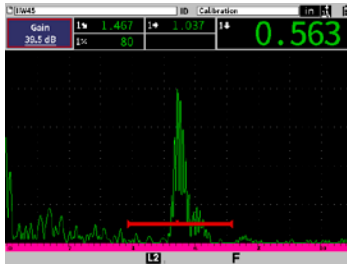
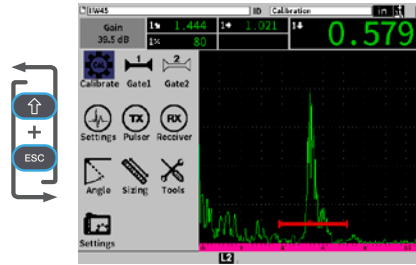


Guía rápida de la interfaz del usuario del EPOCH 6LT



Modo de inspección

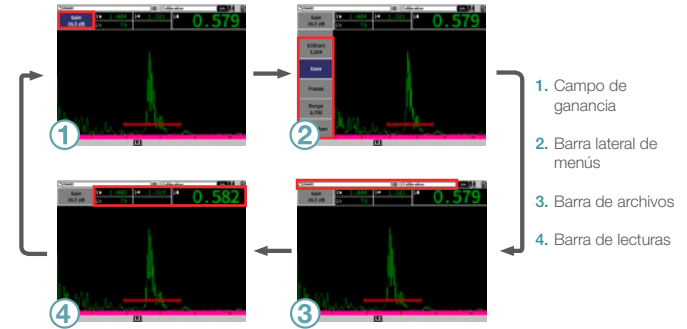
- Visualización de pantalla completa A-scan Efectúe importantes ajustes UT rápidamente durante la inspección.



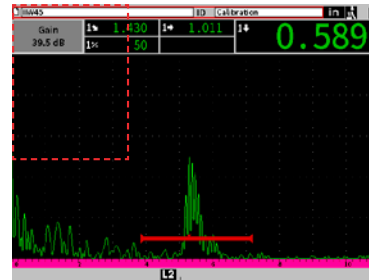
Modo de configuración

- Visualización dividida de pantalla con el A-scan y el Menú de configuración para ajustar parámetros adicionales.

→ **Tab** sirve para pasar a los siguientes parámetros y ciclos seleccionados a través de las opciones en el modo actual. Entre ellos se incluyen:



← **Entrar** sirve para visualizar un menú contextual, seleccionar un parámetro resaltado, o confirmar una acción.



ESC sirve para ir a otro nivel a partir de la pantalla en curso.

↑ **Shift** sirve para activar las funciones secundarias.

+ **Tab** = **Inicio** sirve para regresar al modo de inspección personalizado por el usuario.

+ **Entrar** = ± sirve para cambiar el ajuste de grueso a fino, o viceversa.

+ **ESC** = **Pantalla completa** sirve para cambiar del modo de inspección al modo de configuración, o viceversa