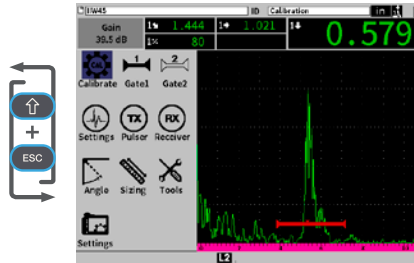


## EPOCH 6LT – Guide pratique de l'interface utilisateur



### Mode d'inspection

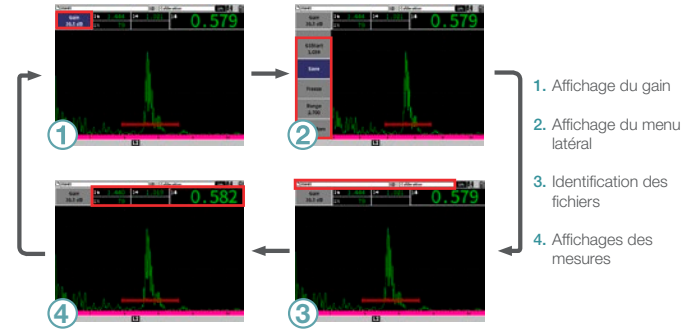
- Le A-scan s'affiche en mode plein écran. Il est possible de modifier rapidement les principaux réglages UT en cours d'inspection.



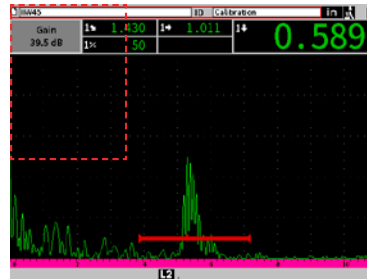
### Mode de configuration

- Le A-scan s'affiche sur un écran fractionné avec un menu permettant davantage de réglages.

→ La touche **TAB** permet de passer d'un paramètre à l'autre et de parcourir les options du mode en cours. Par exemple :



← La touche **Enter** permet d'afficher le menu des raccourcis, de sélectionner les paramètres surlignés ou de confirmer une action.



ESC La touche **ESC** permet de revenir au champ de données précédent.

↑ La touche **Shift** permet d'activer la fonction secondaire d'une touche.

- + Touche **TAB** = Retour à l'écran d'accueil (personnalisable). Par défaut, retour au mode d'inspection.
- + Touche **Enter** = Passage du réglage approximatif au réglage précis d'un paramètre.
- + Touche **ESC** = Mode plein écran. Passage entre les modes d'affichage des modes d'inspection et de configuration.