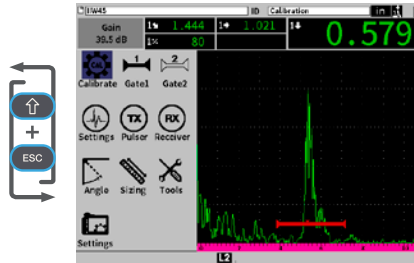


## EPOCH 6LT: Interface do usuário – Guia rápido



### Modo de inspeção

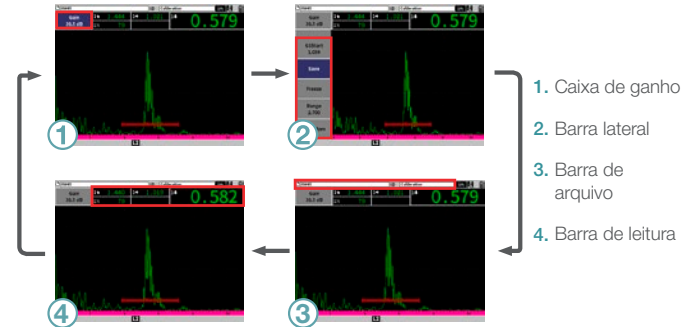
- Exibe a tela cheia de A-scan. Pode-se realizar alterações importantes nas configurações de ultrassom rapidamente durante a inspeção.



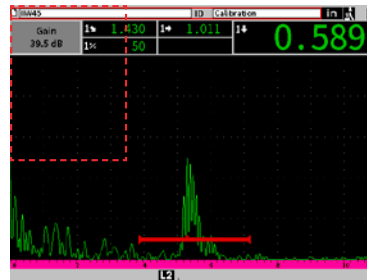
### Modo configuração

- Divida a tela de A-scan com o menu de configuração para facilitar o ajuste dos parâmetros.

→ **Tab** move o cursor ao próximo parâmetro selecionado e passa pelas opções do modo atual. Isto inclui:



← **Enter** exibe o menu de atalho, seleciona o parâmetro selecionado ou confirma a ação.



**ESC** salta um nível da tela atual

↑ **Shift** ativa a segunda função da tecla.

+ **Tab** = **Home** volta ao modo de inspeção, personalizado pelo usuário.

+ **Enter** = **±** alterna entre o ajuste grosso e fino.

+ **ESC** = **Full Screen** alterna entre o modo de inspeção e de configuração.