

EVIDENT

装置搭載用

SWTLU-C

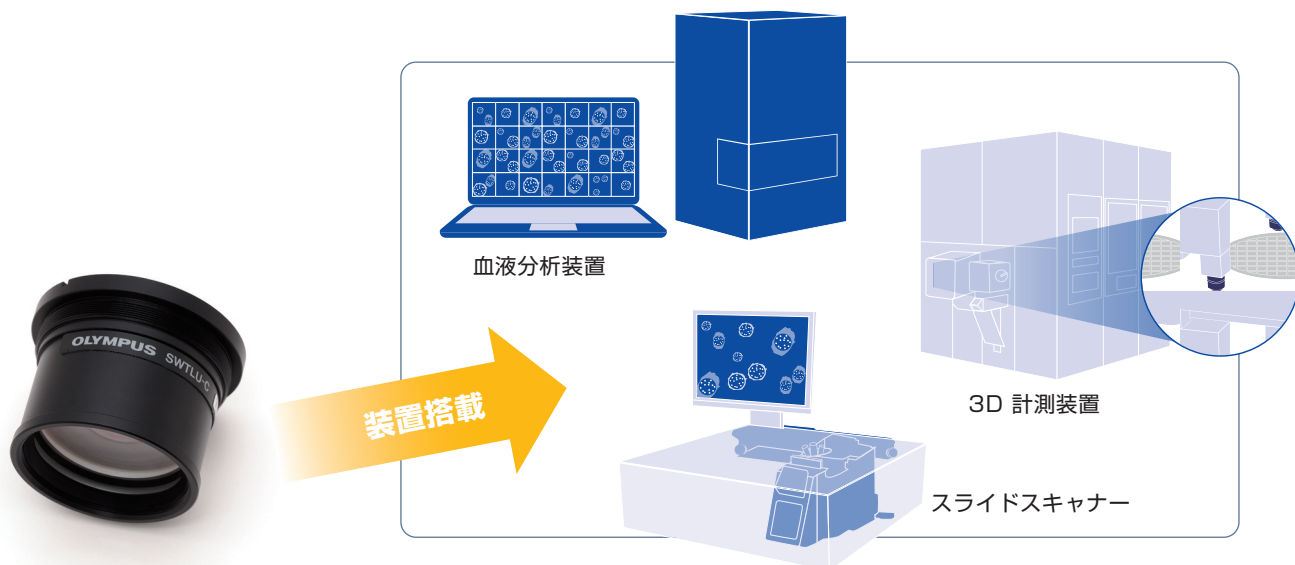
結像レンズユニット

Smart Solution for Your Optical Design



- 標本面から像面まで一貫したUIS2光学系を提供
- 多種多様な装置への搭載に柔軟に対応

当社の超広視野の結像レンズユニットは、幅広いアプリケーションの装置組み込み用途に適しています。



ハイスループット、高精度な装置のための結像レンズユニット

カメラの撮像素子の大型化に伴い、光学装置メーカーにおいては、超広視野の結像レンズの需要が急激に増えつつあります。これに応えるために、当社ではUIS2シリーズの超広視野対物レンズと組み合わせて、視野全域で安定した収差補正とフラットネスを確保する超広視野小型結像レンズユニットをご用意いたしました。UIS2対物レンズと組み合わせて、様々なアプリケーションの光学機器に搭載することが可能です。

SWTLU-C が、結像レンズのさまざまな課題を解決します

- エビデントの対物レンズ性能が十分に発揮されるか不安
- 周辺部の画質が悪く、適切な貼り合わせ画像の取得に時間がかかる
- イメージサークルの制約で、狭い撮像範囲のカメラしか使えない
- 対物レンズと結像レンズの間で自由なレイアウトができない
- 結像レンズに接続するユニットの設計に手間がかかる



豊富な UIS2 対物レンズと組み合わせ可能

より広範囲、より高画質に

卓越した収差補正

接眼レンズとのコンペーンション設計を行っていない(コンペーンションフリー設計)のため、UIS2シリーズのどの対物レンズと組み合わせても、視野中心部、周辺部での収差を抑えた鮮明な画像が得られます。

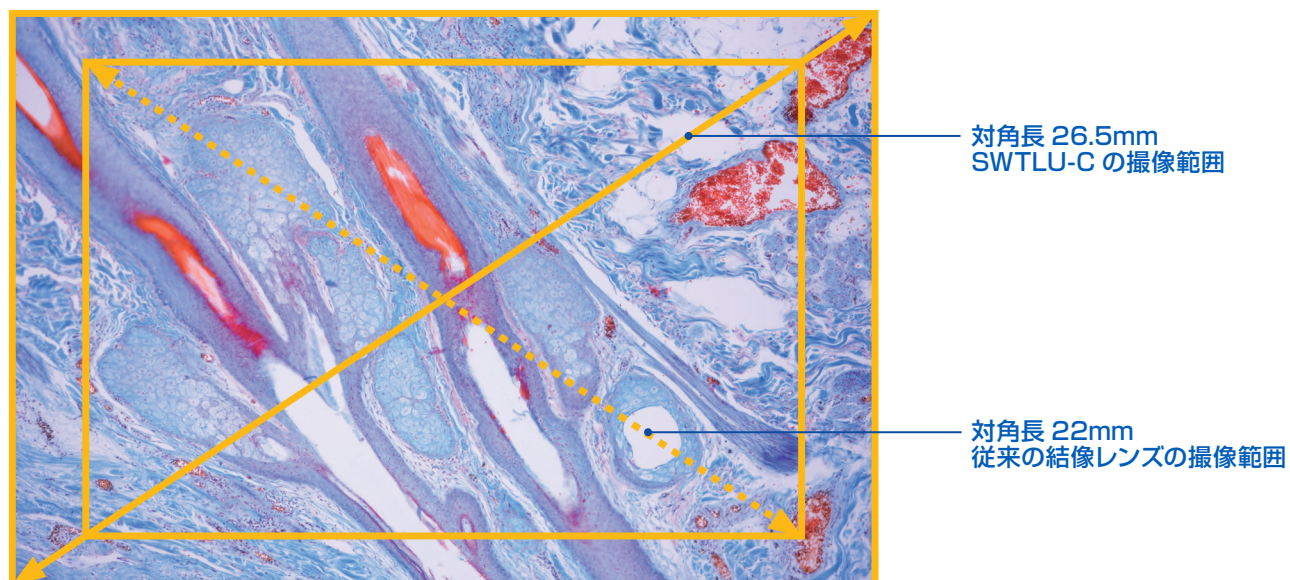
26.5mm のイメージサークル

SWTLU-Cは、イメージサークル26.5mm内で安定したフラットネスとイメージクオリティを確保できます。

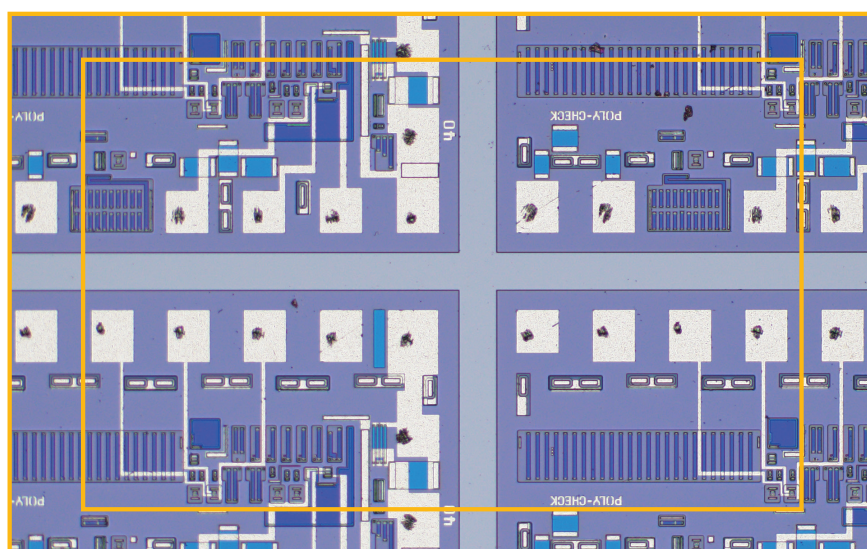
距離の長い光学系にも柔軟に対応

SWTLU-Cは、対物レンズと結像レンズ間距離を自由に選択でき、お客様の必要に応じて、柔軟に光学素子を配置できます。

【従来の結像レンズ (22mm)とSWTLU-C (26.5 mm)の画像比較】



ライフサイエンス分野アプリケーション参考画像



産業分野アプリケーション参考画像

装置設計が容易

シンプルな取り付け

SWTLU-Cは汎用的なねじ込み式(M41スレッド)で取り付けできます。

焦点距離 180mm の結像レンズ

SWTLU-CはUIS2対物レンズと組み合わせることで、対物レンズの倍率通りの画像を得られます。

コンパクト

当社のUIS2対物レンズシリーズと組み合わせることで、従来の顕微鏡フ レームでは実現が困難であった、コンパクトな光学コンポーネントを提 供できます。

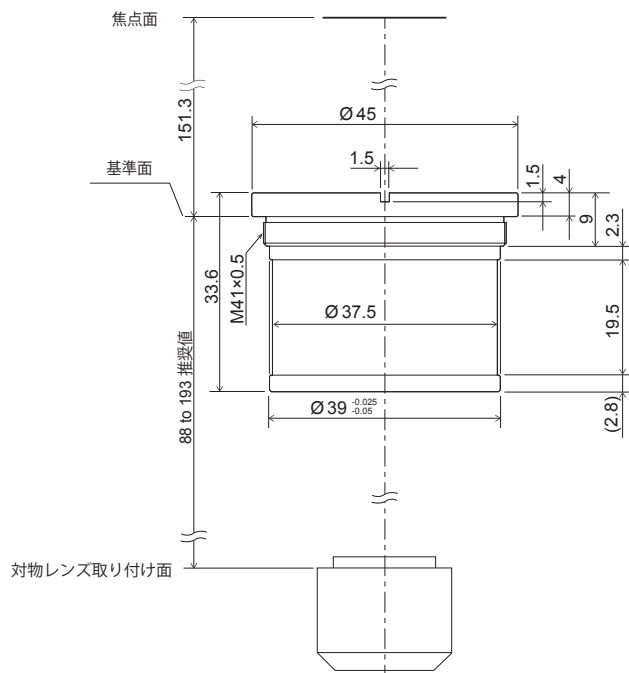


仕様

製品名称	SWTLU-C
本体寸法	φ 45 × 33.6mm
本体質量	94g
イメージサークル	26.5mm * 1)
倍率	1X * 2) (焦点距離 180mm)
像面位置	基準面から 151.3mm
取り付けネジ	M41 x 0.5mm
取り付け方法	嵌合 (φ 39)、 ねじ込み (M41 x 0.5mm)

* 1) 組み合わせる対物レンズが FN26.5 の場合。
* 2) UIS2 シリーズ対物レンズと組み合わせた場合。

主要寸法 (mm)



EvidentScientific.com

株式会社エビデント

〒163-0910 東京都新宿区西新宿2-3-1 新宿モノリス

- 当社は環境マネジメントシステムISO14001の認証取得企業です。登録範囲は <https://www.olympus-ims.com/ja/iso/> をご覧ください。
- 当社は品質マネジメントシステムISO9001の認証取得企業です。
- このカタログに記載の社名、商品名などは各社の商標または登録商標です。
- モニター画像ははめ込み合成です。
- 仕様・外観については、予告なしに変更する場合があります。あらかじめご了承ください。

EVIDENT Customer Information Center

お客様相談センター 受付時間 平日 9:00 ~ 17:00

0120-58-0414 ※フリーダイヤルがご利用できない場合 03-6901-4200

お問い合わせ : www.olympus-ims.com/ja/contact-us

取扱販売店名

EVIDENT

OLYMPUS

V86015542404