

DC1-DC5双晶腐蚀探头

功能齐全的腐蚀监测工具箱，用于检测管道和储罐的完整性

对油气管道和储罐进行预防性维护，有助于确保人们的安全，并使原材料的输送畅通无阻。作为知名无损检测（NDT）设备制造商，我们提供了全套DC系列（DC1-DC5）双晶探头腐蚀监测工具箱，以支持检测人员完成管道和储罐的检测。这些多功能、紧凑型探头针对腐蚀和薄壁材料的检测得到优化，可与各种无损检测（NDT）仪器和超声检测程序配合使用。

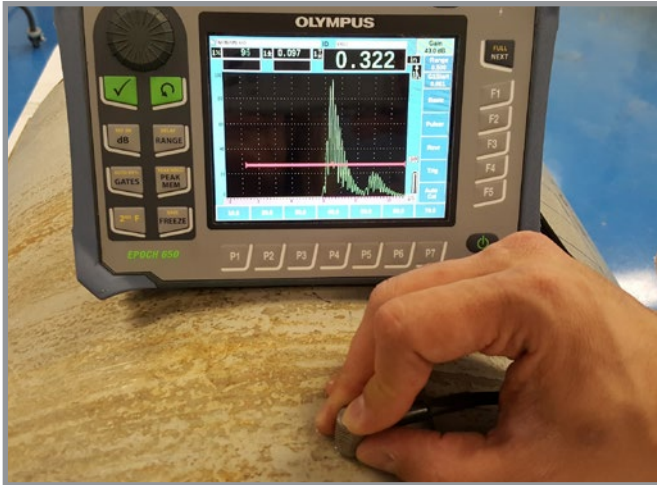
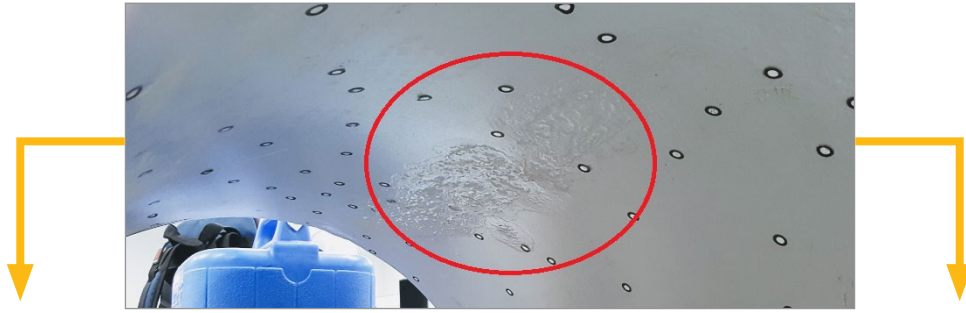
套装中的所有型号都提供比单晶探头更清晰的信号，而且与我公司同类其他型号探头相比，产生更少的振铃现象，从而有助于探测到更小的缺陷，对靠近表面的区域进行检测，并区分不同的缺陷指示。

DC1和DC2探头：坚固耐用、用途广泛

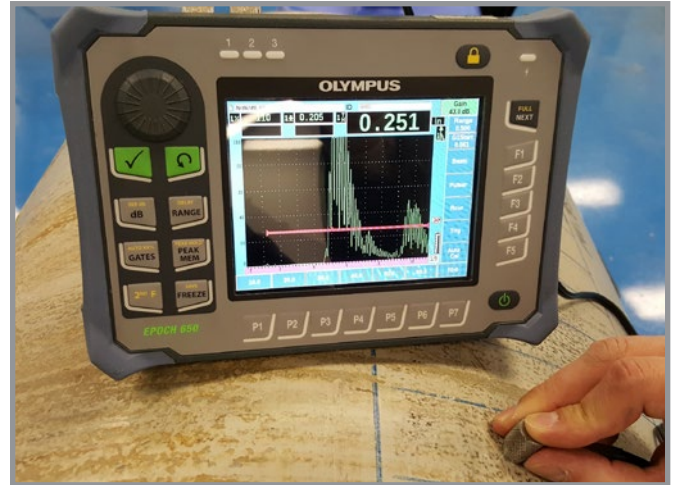
DC1和DC2双晶探头的频率为7.5 MHz，屋顶角较小，可在钢中的0.76毫米到50.8毫米的范围内提供优质近表面分辨率。

主要优势特性：

- 适用于覆盖薄壁材料
- 在厚度测量、腐蚀成像和缺陷定量方面表现出色
- 提供标准型（DC1）和厚壁型（DC2）外壳
- 厚壁耐磨外壳（DC2），即使频繁刮擦，也能持久耐用
- 有效地检测外径小至25.4毫米的管道
- 适用于检测高温管道和储罐，配有耐热延迟块，可检测温度高达150°C的表面
- 适用于进入到狭小空间进行检测：薄剖面（高18毫米），端部直径为0.455英寸（DC1） / 0.56英寸（DC2）
- 滚花外壳，易于抓握
- 得益于其非模制的BNC和LEMO连接器，可以和许多仪器相兼容
- 改进的弹簧应变消除性能（仅BNC连接器），降低了电缆的损坏几率



标称壁厚：0.325英寸（8.255毫米） — 无腐蚀



剩余壁厚：0.251英寸（6.375毫米） — 有腐蚀

DC3-DC5探头：超越了腐蚀监测的性能，可对更薄的材料进行检测

DC3、DC4和DC5双晶探头可提高检测能力。得益于其5 MHz的频率和优化的晶片尺寸/位置，检测人员可以监测更薄材料的腐蚀情况。DC3型号的高角度设计使该系列探头的性能超出了腐蚀监测和厚度测量的范围，这些探头还可以检测薄壁管道的焊缝并完成其他一些应用；钢材中的有用深度为0到15.2毫米。DC4和DC5型号可提供1.02毫米到38.1毫米的优质钢材深度范围。

DC3探头：对管道焊缝和薄壁材料进行快速检测

DC3双晶探头的频率为5 MHz，可生成高角度纵波，为检测厚度范围从0到15.2毫米的薄壁材料提供了优质近表面分辨率。

主要优势特性：

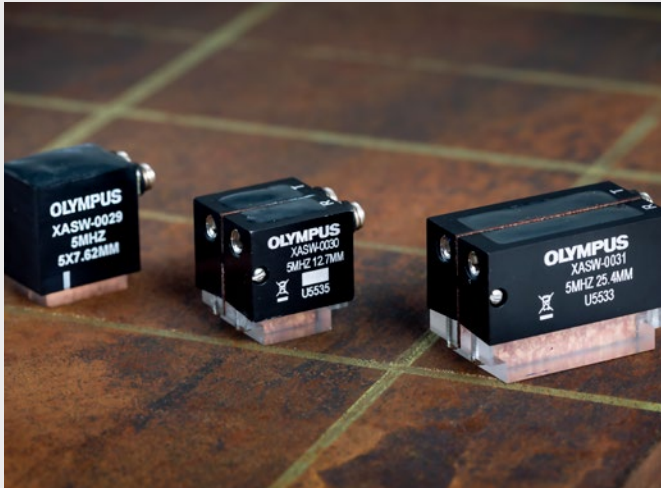
- 高角度纵波：可检测薄壁材料，检测能力超越了腐蚀监测
- 可快速、可靠地检测薄壁管道焊缝的UT检测工具
- 可以进行与同类型号探头相似的高速手动焊缝检测
- 采用了可提高能量的双晶压电复合材料晶片
- 为一发一收技术采用了隔音屏障，防止了串扰
- 适用于在难以进入的狭小空间进行检测，例如：锅炉管
- 集成的楔块使探头结构更紧凑
- Microdot连接器可与各种NDT仪器相兼容

可完成的应用包括：

- 高速手动检测薄壁管道、锅炉管和其他薄壁部件
- 平面缺陷分析和定量
- 从缺陷指示中区分出焊缝根部几何形状
- 检测管道的纵向焊缝和周向焊缝
- 检测锅炉管焊缝
- 检测制药业用管
- 检测热交换器管
- 检测核工业中的薄壁部件

DC4和DC5探头: 经过优化可对薄壁材料进行缺陷探测和厚度测量

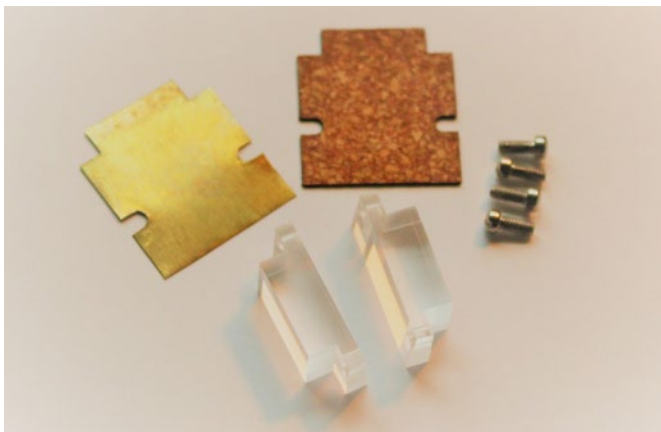
DC4和DC5双晶探头的频率为5 MHz，晶片稍微倾斜，生成0度纵波，可对范围从1.02到38.1毫米的薄壁材料进行高性能厚度测量和缺陷探测。



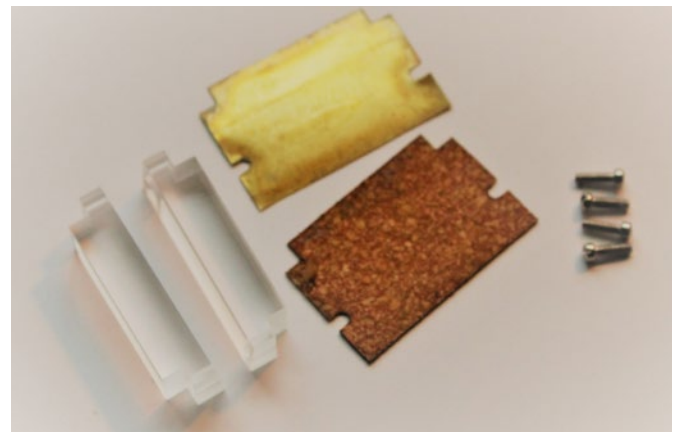
主要优势特性:

- 为检测薄壁材料提供优质近表面分辨率
- 窄小的屋顶角提高了缺陷探测和厚度测量的能力
- 可更换的楔块延长了探头的使用寿命
- 为一发一收技术采用了隔音屏障，防止了串扰
- Microdot连接器可与各种NDT仪器相兼容

用于DC4和DC5探头的替换楔块套装



工件编号: 10-009381-00
SDC4-0L REPLACEMENT WEDGE KIT



工件编号: 10-009382-00
SDC5-0L REPLACEMENT WEDGE KIT

混合搭配使用探头, 以满足特定的检测标准

取决于您的应用, 这五个探头中的任何一个探头或多个探头的组合, 都可以提高腐蚀监测和缺陷定量的性能。随着现场检测的变化, 您可以从完整的探头套装中获益, 套装中探头的总可测厚度范围为0到50.8毫米, 而且, DC3型号探头是一种额外的管道焊缝检测工具。这些探头可单独购买, 为了方便起见, 也可购买包含DC1-DC5所有探头的套装。要了解可选购的套装选项, 请查看下面的图片和工件编号。



DC-KIT-TOOLBOX
Q7790167
与带有BNC母口或LEMO 00 T/R母口的仪器兼容



DC-KIT-RP-TOOLBOX
Q7790168
与带有BNC T/R母口的仪器兼容



DC-KIT-RPL-TOOLBOX
Q7790169
与带有LEMO 00 T/R母口的仪器兼容

订购编号	工件编号	套装包含的物件
Q7790167	DC-KIT-TOOLBOX	每套各含1个: 7.5DS-0.375-0LW-DC1-P-1-RPL (直角密封LEMO)、7.5DS-0.375-0LW-DC1-P-1-RP (直角密封BNC)、7.5DS-0.375-0LW-DC2-P-1-RP (厚壁外壳, 直角密封BNC)、7.5DS-0.375-0LW-DC2-P-1-RPL (厚壁外壳, 直角密封LEMO)、5DS-5.08X7.62-DC3-RM、5DS-12.7X12.7-0LW-DC4-RM-RW、5DS-12.7X25.4-0LW-DC5-RM-RW、SDC4-0L REPLACEMENT WEDGE KIT (替换楔块套装) 和 SDC5-0L REPLACEMENT WEDGE KIT (替换楔块套装)
Q7790168	DC-KIT-RP-TOOLBOX	每套各含1个: 7.5DS-0.375-0LW-DC1-P-1-RP (直角密封BNC)、7.5DS-0.375-0LW-DC2-P-1-RP (厚壁外壳, 直角密封BNC)、5DS-5.08X7.62-DC3-RM、5DS-12.7X12.7-0LW-DC4-RM-RW、5DS-12.7X25.4-0LW-DC5-RM-RW、SDC4-0L REPLACEMENT WEDGE KIT (替换楔块套装) 和 SDC5-0L REPLACEMENT WEDGE KIT (替换楔块套装)
Q7790169	DC-KIT-RP-TOOLBOX	每套各含1个: 7.5DS-0.375-0LW-DC1-P-1-RPL (直角密封LEMO)、7.5DS-0.375-0LW-DC2-P-1-RPL (厚壁外壳, 直角密封LEMO)、5DS-5.08X7.62-DC3-RM、5DS-12.7X12.7-0LW-DC4-RM-RW、5DS-12.7X25.4-0LW-DC5-RM-RW、SDC4-0L REPLACEMENT WEDGE KIT (替换楔块套装) 和 SDC5-0L REPLACEMENT WEDGE KIT (替换楔块套装)



这些探头与EPOCH 650、EPOCH 6LT探伤仪或38DL PLUS测厚仪*配合使用，可准确、有效地进行腐蚀成像，以评估标称壁厚、点蚀和缺陷类型/大小。

DC1-DC5探头的技术规格和尺寸

型号	探头工件编号	工件说明	频率 (MHz)	标称晶片尺寸		电缆/连接器	外型尺寸				端部
				英寸	毫米		直径 (毫米)	高度 (毫米)	长度 (英寸)	宽度 (英寸)	
DC1	Q3300872	7.5DS-0.375-0LW-DC1-P-1-RPL	7.5	0.375	9.52	2个, 直角密封/LEMO 00连接器	0.58 (14.73)	0.73 (18.54)	-	-	直径为 0.455英寸
DC1	Q3300873	7.5DS-0.375-0LW-DC1-P-1-RP	7.5	0.375	9.52	2个, 直角密封/BNC连接器	0.58 (14.73)	0.73 (18.54)	-	-	直径为 0.455英寸
DC2	Q3300945	7.5DS-0.375-0LW-DC2-P-1-RP	7.5	0.375	9.52	2个, 直角密封/BNC连接器	0.58 (14.73)	0.73 (18.54)	-	-	直径为 0.56英寸
DC2	Q3301219	7.5DS-0.375-0LW-DC2-P-1-RPL	7.5	0.375	9.52	2个, 直角密封/LEMO 00连接器	0.58 (14.73)	0.73 (18.54)	-	-	直径为 0.56英寸
DC3	Q3301828	5DS-5.08X7.62-DC3-RM	5	0.2 × 0.3	5.08 × 7.62	2个Microdot连接器	-	0.88 (22.2)	0.77 (19.4)	0.60 (15.1)	0.46 × 0.63 (in)
DC4	Q3301829	5DS-12.7X12.7-0LW-DC4-RM-RW	5	0.5 × 0.5	12.7 × 12.7	2个Microdot连接器	-	0.84 (21.3)	0.76 (19.2)	0.78 (19.8)	0.59 × 0.50 (in)
DC5	Q3301830	5DS-12.7X25.4-0LW-DC5-RM-RW	5	0.5 × 1	12.7 × 25.4	2个Microdot连接器	-	0.90 (23.0)	1.38 (34.9)	0.78 (19.8)	0.73 × 1.10 (in)

模块套装	Q7000475	SDC4-0L REPLACEMENT WEDGE KIT
模块套装	Q7000476	SDC5-0L REPLACEMENT WEDGE KIT

*由于屋顶角的原因，DC1、DC2、DC4和DC5探头可能需要手动校正V声程。

OLYMPUS SCIENTIFIC SOLUTIONS AMERICAS CORP. 已获ISO 9001质量管理体系、ISO 14001环境管理体系及OHSAS 18001职业健康安全管理体系的认证。

*所有技术规格会随时改变，恕不通知。所有品牌为它们各自所有者及第三方实体的商标或注册商标。Olympus、Olympus徽标、EPOCH和38DL PLUS是奥林巴斯公司或其子公司的商标。

www.olympus-ims.com

OLYMPUS

OLYMPUS (CHINA) CO., LTD.
北京市朝阳区酒仙桥路10号 恒通商务园 (UBP) 三期B12C座1层-2层
邮编: 100016 • 电话: 010-59756116

要了解更多信息，请访问以下网页，
查找联系方式：
www.olympus-ims.com/contact-us