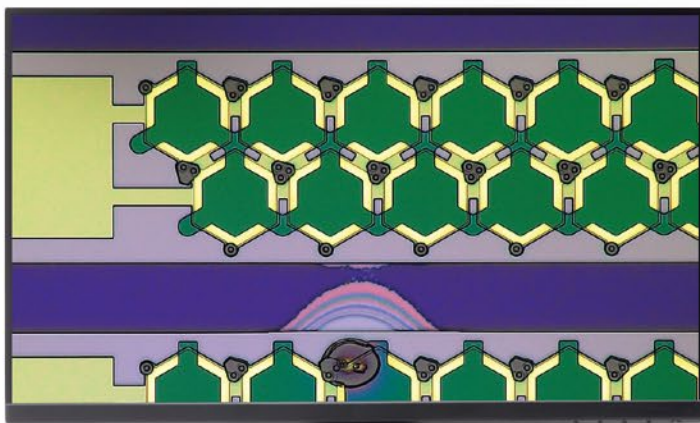


Leistungsstarke Analyse, dynamische Bildgebung



Intelligente Innovation

Von Makro zu Mikro

Große Auswahl an Objektiven für die optimale Vergrößerung und Auflösung mit optimalem Arbeitsabstand je nach Probe

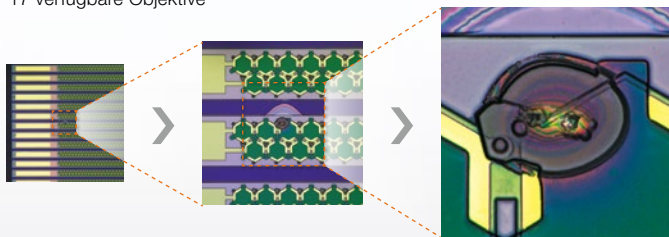
- Vergrößerung von 23X bis 8220X
- Geeignet für größere Proben mit einem Arbeitsabstand von bis zu 66 mm

Freiwinkel-Beobachtungssystem

- Schrägbetrachtung ($\pm 90^\circ$)
- Motorgesteuerter XY-Tisch mit Rotationsfunktion ($\pm 90^\circ$)



17 verfügbare Objektive



Zuverlässige Ergebnisse dank garantierter Genauigkeit und Präzision

Präzise Messungen

- Eliminierung des Bildumwandlungseffekts zum Erhalt genauer Messungen mit einem telezentrischen optischen Systemerhalten

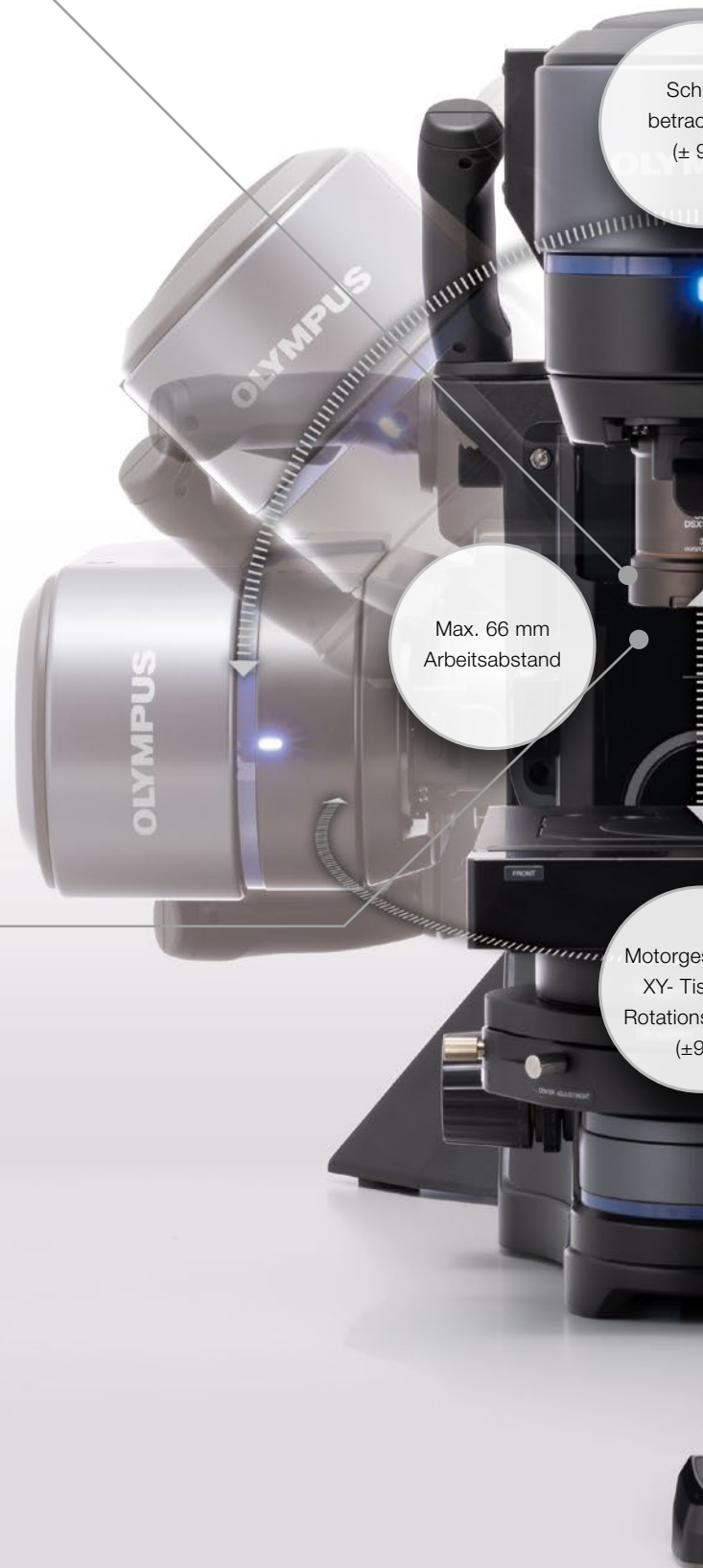
Garantierte Genauigkeit und Wiederholbarkeit bei allen Vergrößerungen

- Zuverlässige Messergebnisse



Zuverlässige, genaue Messungen

* Um die XY-Genauigkeit zu garantieren, bedarf es einer Kalibrierung, die von einem Servicetechniker von Olympus durchgeführt werden muss.



Schrägbetrachtung ($\pm 90^\circ$)

Max. 66 mm Arbeitsabstand

Motorgesteuerter XY-Tisch mit Rotationsfunktion ($\pm 90^\circ$)

Mehrere Mikroskopieverfahren mit einem einzigen Klick



Träg-
richtung
(90°)

Großer
Vergrößerungs-
bereich:
23X bis 8220X

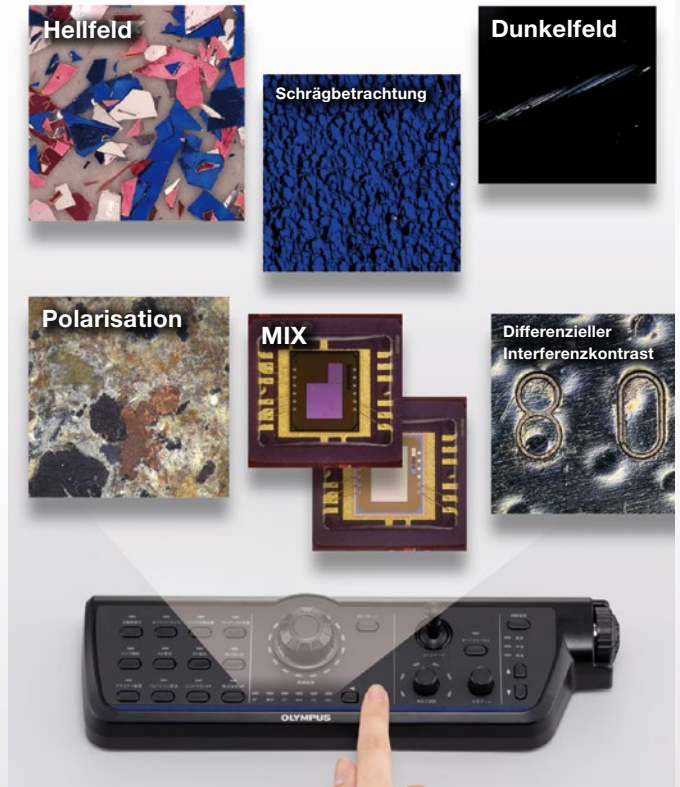
Steuer-
sch mit
sfunktion
(90°)

Sofortiges Umschalten spart Zeit

- Schneller Wechsel der Objektive
- Wechsel des Mikroskopieverfahren per Knopfdruck

Alle Mikroskopieverfahren bei allen Vergrößerungen einsetzbar

- Optischer Kopf mit sechs integrierten Mikroskopiefunktionen



Wechsel zwischen Mikroskopieverfahren mit einem einzigen Klick

Schnelle und einfache Durchführung umfassender Messungen

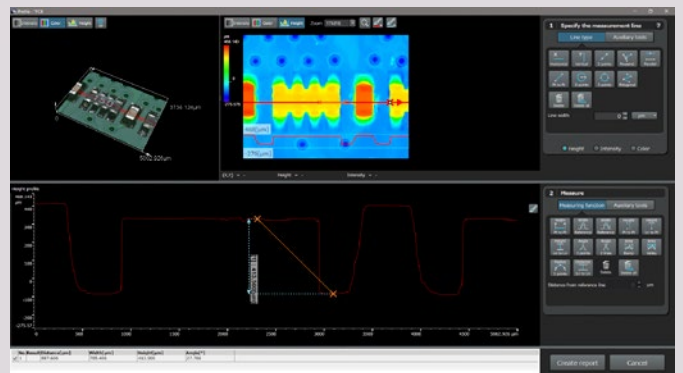
Verbesserte Analysefunktionen machen das DSX1000 zu einem leistungsstarken und vielseitigen Prüfgerät

- Zur Messung von Profilen, Abstufungen auf der Oberfläche, Oberflächenrauheit und mehr

Schnellere Analysen mit erweiterten, benutzerfreundlichen Funktionen

- Automatisierte Funktionen vereinfachen den Arbeitsablauf

Abgesetzten Konsole erleichtert die Steuerung des Systems



Leistungsstarke Analyse-Software

Technische Angaben Technische Angaben der Haupteinheit

		DSX10-SZH	DSX10-UZH	
Optisches System	Optisches System	Telezentrisches optisches System		
	Zoom-Verhältnis	10X (motorgesteuert)		
	Zoom-Vergrößerungsmethode	Motorgesteuert		
	Kalibrierung	Automatisch		
	Objektivvorrichtung	Schnell austauschbare codierte Objektivvorrichtungen aktualisieren automatisch die Angaben zu Vergrößerung und Sehfeld		
	Maximale Gesamtvergrößerung (auf einem 27-Zoll-Monitor)	8220X		
	Arbeitsabstand	66,1 mm-0,35 mm		
	Genauigkeit und Wiederholbarkeit (X-Y-Ebene)	Genauigkeit der Vergrößerung: 3 % ^{*1} Wiederholbarkeit der Vergrößerung: ± 2 % = 3σ n - 1		
Wiederholbarkeit (Z-Achse)	Wiederholbarkeit (Höhe): σ n - 1 ≤ 1 μm ^{*2}			
Kamera	Bildsensor	1/1,2 Zoll, 2,35 Mio. Pixel Farb-CMOS		
	Kühlung	Peltier-Kühlung		
	Bildfrequenz	60 fps (max.)		
	Normal	1.200 × 1.200 (1:1) / 1.600 × 1.200 (4:3)		
	Fein	Nicht verfügbar	1.200 × 1.200 (1:1) / 1.600 × 1.200 (4:3)	
Beleuchtung	Superfein	Nicht verfügbar	3.600 × 3.600 (1:1) / 4.800 × 3.600 (4:3)	
	Farblichtquelle	LED		
	Lebensdauer	60.000 Stunden (Designwert)		
Mikroskopie	HF (Hellfeld)	Standard		
	OBQ (Schrägbetrachtung)	Standard		
	DF (Dunkelfeld)	Standard LED-Ringbeleuchtung in vier Bereiche aufgeteilt		
	MIX (Hellfeld + Dunkelfeld)	Standard Gleichzeitige Betrachtung mit HF + DF		
	PO (Polarisation)	Standard		
	DIC (differenzieller Interferenzkontrast)	Nicht verfügbar	Standard	
	Kontrast	Standard		
	Schärfentiefe	Nicht verfügbar	Standard	
Fokus	Durchlicht	Standard ^{*3}		
	Fokussierung	Motorgesteuert		
	Hub	101 mm (motorgesteuert)		

* 1 Kalibrierung durch einen Servicetechniker von Olympus oder den Händler ist erforderlich. * 2 mit einem Objektiv für 20X oder mehr. * 3 optionale DSX10-ILT ist erforderlich.

Objektiv		DXS10-SXLOB	DSX10-XLOB	UIS 2
Objektiv	Maximale Probenhöhe	50 mm	115 mm	145 mm
	Maximale Probenhöhe (Freiwinkel-Betrachtung)	50 mm		
	Parfokalabstand	140 mm	75 mm	45 mm
	Objektivvorrichtung	Integriert mit Objektiven	Verfügbar	
	Gesamtvergrößerung (auf einem 27-Zoll-Monitor)	23-1644X	49-6570X	26 ^{*4} -8220X
	Tatsächliches Sichtfeld (μm)	19.200 μm-270 μm	9.100 μm-70 μm	17.100 μm-50 μm
Adapter	Diffusionsadapter (optional)	Verfügbar	Nicht verfügbar	
	Adapter zur Reflexionsvermeidung (optional)	Verfügbar	Nicht verfügbar	
Objektivvorrichtung	Anzahl Objektive, die befestigt werden können	Bis zu 1 Objektiv (Objektiv mit integrierter Vorrichtung)	Bis zu 2 Objektive	
Objektivaufbewahrung		Drei Objektivvorrichtungen können verstaut werden		

* 4 Gesamtvergrößerung mit MPLFLN1.25X

Tisch		DSX10-RMTS	DSX10-MTS	U-SIC4R
Tisch	XY-Tisch: motorgesteuert/manuell	Motorgesteuert (mit Rotationsfunktion)	Motorgesteuert	Manuell
	XY-Hub	Hubautomatikmodus: 100 mm × 100 mm Rotationsautomatikmodus: 50 mm × 50 mm	100 mm × 100 mm	100 mm × 105 mm
	Rotationswinkel	Hubautomatikmodus: ±20° Rotationsautomatikmodus: ± 90°	Nicht verfügbar	
	Anzeigerotationswinkel	Benutzerschnittstelle	Nicht verfügbar	
	Belastung	5 kg		1 kg

Stativ	Aufrechtes Stativ	Schwenkbares Stativ	Anzeige	
z-Achsen-Hub	50 mm (manuell)		Format	27-Zoll-Flachbildschirm
Betrachtung mit Schwenkwinkeln	Nicht verfügbar	±90°	Auflösung	1.920 (H) × 1.080 (V)
Schwenkwinkelanzeige	Nicht verfügbar	Benutzerschnittstelle		
Schwenkwinkelmethode	Nicht verfügbar	Manuell, Fixier-/Einstellhebel		
Gesamtsystem		System mit aufrechtem Stativ	System mit schwenkbarem Stativ	
Gewicht (Stativ, Objektiv, motorgesteuerter Tisch, Anzeige und Konsole)		43,7 kg	46,7 kg	
Leistungsaufnahme		100 V-120 V/220 V-240 V; 1,1/0,54 A; 50/60 Hz		

- Die OLYMPUS CORPORATION ist nach ISO14001 zertifiziert.
- Die OLYMPUS CORPORATION ist nach ISO9001 zertifiziert.
- Alle Namen von Unternehmen und Produkten sind eingetragene Marken und/oder Marken ihrer jeweiligen Inhaber. Olympus und das Olympus Logo sind Marken der Olympus Corporation oder ihrer Tochtergesellschaften.
- Die in dieser Broschüre beschriebenen Leistungsmerkmale und sonstigen Werte beruhen auf den Bewertungen von Olympus im Oktober 2021 und können ohne vorherige Ankündigung geändert werden.
- Die Informationen in dieser Broschüre einschließlich der garantierten Genauigkeit basieren auf den von Olympus festgelegten Bedingungen. Einzelheiten finden Sie in der Bedienungsanleitung.
- Die Bilder auf den PC-Bildschirmen sind simuliert.
- Der Hersteller behält sich Änderungen der technischen Daten und des Designs ohne Vorankündigung oder Verpflichtung vor.

www.olympus-ims.com

OLYMPUS[®]

OLYMPUS CORPORATION
Shinjuku Monolith, 2-3-1, Nishi-Shinjuku, Shinjuku-ku, Tokio 163-0914, Japan

N8601456-102021