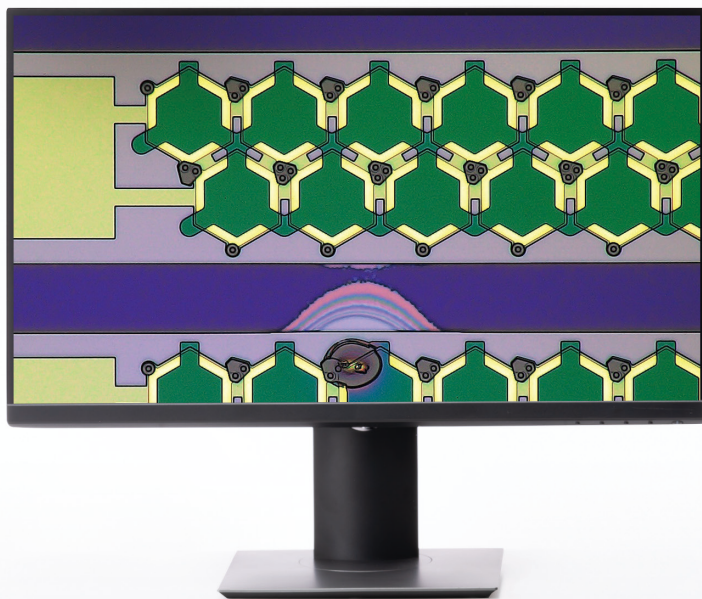


OLYMPUS[®]

Microscope numérique

DSX1000

Puissante capacité d'analyse et imagerie dynamique



Innovation efficace

Observations macroscopiques et microscopiques

Grande gamme d'objectifs disponibles pour trouver le grossissement, la résolution et la distance focale les mieux adaptés à votre échantillon

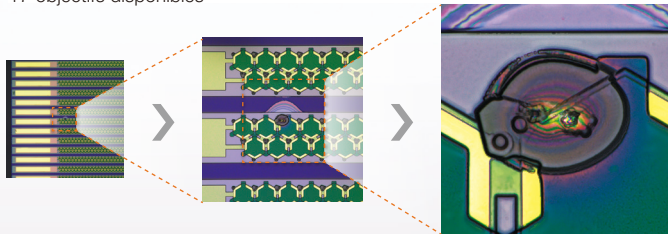
- Grossissements allant de x23 à x8220
- Adaptée à de plus grands échantillons grâce à une distance focale allant jusqu'à 66 mm

Système d'observation à inclinaison libre

- Observation en illumination oblique ($\pm 90^\circ$)
- Platine motorisée XY rotative ($\pm 90^\circ$)



17 objectifs disponibles



Des résultats fiables grâce à un niveau de précision garanti

Mesures précises

- Éliminez l'effet de conversion des images et obtenez des mesures précises grâce à un système optique télécentrique

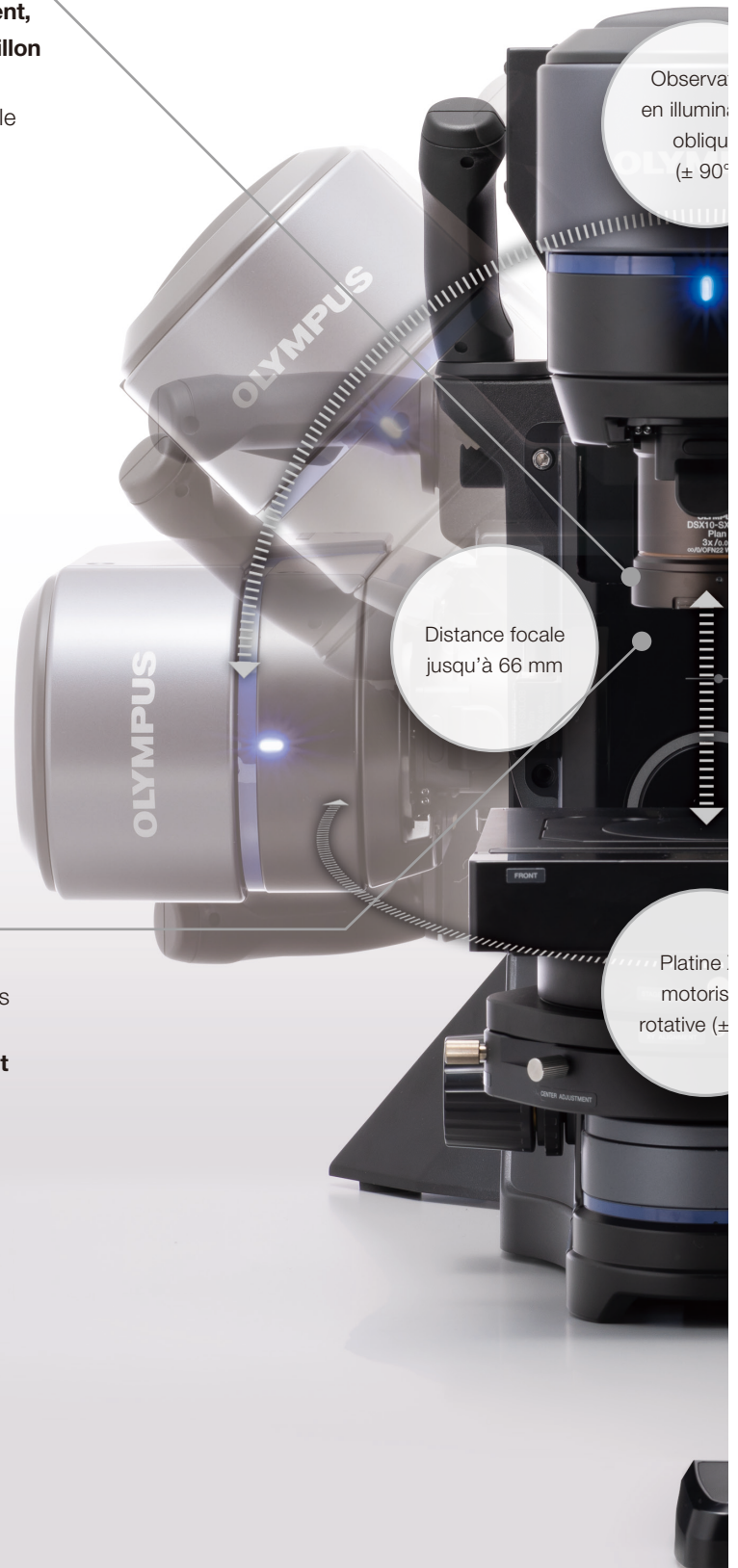
Exactitude et répétabilité assurées, quel que soit le grossissement

- Obtenez des résultats de mesure fiables



Mesures précises et fiables

* Pour obtenir des certificats d'étalonnage, les travaux d'étalonnage doivent être effectués par le service dédié d'Olympus.



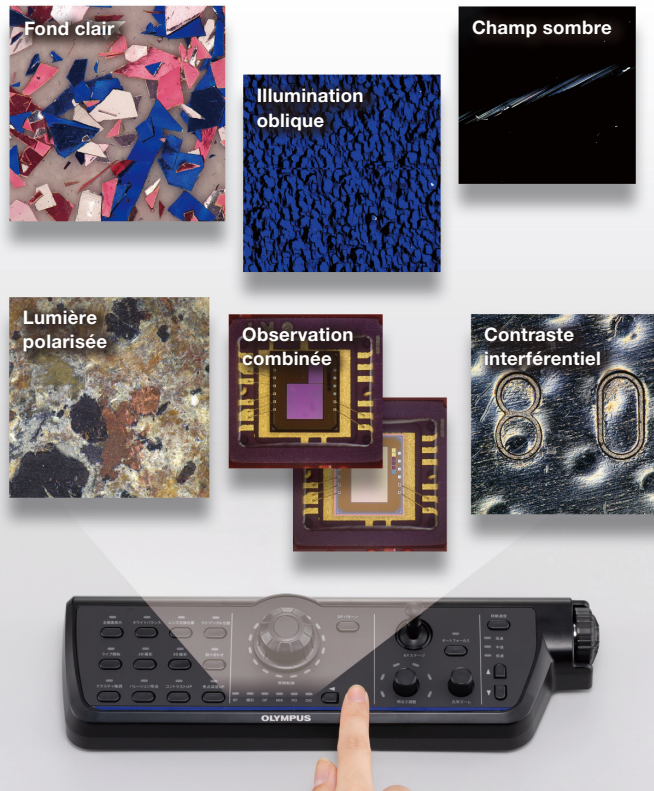
De multiples modes d'observation accessibles d'un simple clic

Gain de temps grâce aux changements instantanés

- Changez rapidement d'objectifs
- Changez de mode à la simple pression d'un bouton

Tous les modes peuvent être utilisés pour tous les grossissements

- Six modes d'observation sont intégrés à la tête optique



Il suffit d'appuyer sur un bouton pour passer d'un mode d'observation à l'autre.

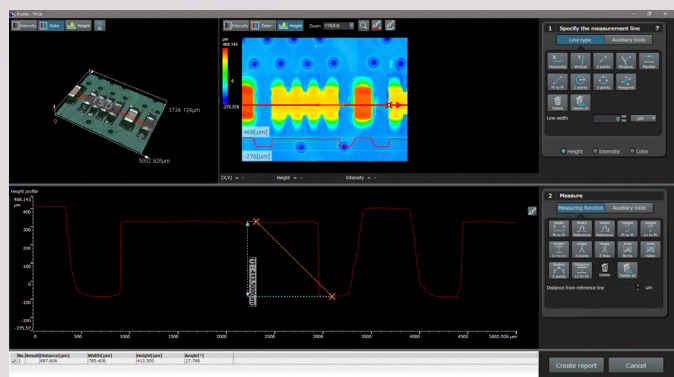
Des mesures complexes faciles et rapides à obtenir

Des fonctions d'analyse améliorées qui font du DSX1000 un outil puissant et polyvalent

- Mesure de profils, d'écartements entre surfaces, de rugosité de surface et bien plus encore

Des analyses plus rapides grâce à des fonctionnalités de pointe faciles à utiliser

- Travail facilité grâce aux fonctionnalités automatiques



Logiciel d'analyse puissant



Console de commande à distance facilitant le contrôle du système

Caractéristiques

Caractéristiques de l'unité principale

		DSX10-SZH	DSX10-UZH	
Système optique	Système optique	Système optique télécentrique		
	Rapport de zoom	x10 (motorisé)		
	Méthode de grossissement du zoom	Motorisée		
	Étalonnage	Automatique		
	Monture d'objectif	Montures d'objectif codées à changement rapide avec mise à jour automatique des informations relatives au grossissement et au champ d'observation		
	Grossissement total maximal (écran 27 po)	x8220		
	Distance focale	66,1 mm – 0,35 mm		
	Exactitude et répétabilité (plan X-Y)	Exactitude de grossissement : 3 % ⁻¹ Répétabilité de grossissement : ± 2 % = 3σ n - 1		
	Répétabilité (axe Z)	Répétabilité (hauteur) : σ n - 1 ≤ 1 μm ²		
Caméra	Capteur d'images	Capteur CMOS couleur 1/1,2 po de 2,35 Mpx		
	Système de refroidissement	Refroidissement par effet Peltier		
	Cadence d'images	60 ips (maximum)		
	Normal	1 200 × 1 200 (1:1) / 1 600 × 1 200 (4:3)		
	Haute qualité	Non disponible	1 200 × 1 200 (1:1) / 1 600 × 1 200 (4:3)	
Très haute qualité	Non disponible	3 600 × 3 600 (1:1) / 4 800 × 3 600 (4:3)		
Système d'illumination	Source lumineuse en couleurs	DEL		
	Durée de vie	60 000 h (valeur nominale)		
Observation	Fond clair (BF)	Standard		
	Illumination oblique (OBQ)	Standard		
	Champ sombre (DF)	Standard Anneau LED divisé en quatre parties		
	Fond clair + champ sombre (MIX)	Standard Observations simultanées à fond clair et en champ sombre		
	Lumière polarisée (PO)	Standard		
	Contraste interférentiel(DIC)	Non disponible	Standard	
	Augmentation du contraste	Standard		
	Augmentation de la profondeur de champ	Non disponible	Standard	
	Lumière transmise	Standard ³		
Mise au point	Mise au point	Motorisée		
	Course	101 mm (motorisée)		

*1 Étalonnage requis, à effectuer par un technicien ou un revendeur. *2 Lors de l'utilisation d'un objectif de grossissement supérieur ou égal à x20. *3 La source lumineuse facultative DSX10-ILT est nécessaire.

		DXS10-SXLOB	DSX10-XLOB	UIS 2
Objectif	Hauteur maximale de l'échantillon	50 mm (2 po)	115 mm (4,5 po)	145 mm (5,7 po)
	Hauteur maximale de l'échantillon (observation avec inclinaison libre)	50 mm (2 po)		
	Distance parfocale	140 mm (5,5 po)	75 mm (3 po)	45 mm (1,8 po)
	Monture d'objectif	Intégrée à l'objectif	Disponible	
	Grossissement total (sur écran 27 pouces)	x23 – 1644	x49 – 6570	x26*4 – 8220
	Champ d'observation réel (μm)	19 200 μm – 270 μm	9 100 μm – 70 μm	17 100 μm – 50 μm
Adaptateur	Adaptateur de diffusion (en option)	Disponible		
	Adaptateur d'élimination des reflets (en option)	Disponible		
Monture d'objectif	Nombre d'objectifs pouvant y être fixés	1 objectif (la monture est intégrée à l'objectif) / Jusqu'à 2 objectifs		
Étui pour objectifs		Pour trois montures d'objectif		

*4 Grossissement total lors de l'utilisation de l'objectif MPLFLN1.25X.

		DSX10-RMTS	DSX10-MTS	U-SIC4R
Platine	Platine XY : motorisée/manuelle	Motorisée (avec fonction de rotation)	Motorisée	Manuelle
	Course XY	Mode de priorité de course : 100 mm × 100 mm Mode de priorité de rotation : 50 mm × 50 mm	100 mm × 100 mm	100 mm × 105 mm
	Angle de rotation	Mode de priorité de course : ± 20° Mode de priorité de rotation : ± 90°	Non disponible	
	Angle de rotation de l'écran	Interface graphique	Non disponible	
	Charge maximale	5 kg (11 lb)		1 kg (2,2 lb)

Statif	Statif droit	Statif inclinable
Course sur l'axe Z	50 mm (manuelle)	
Observation inclinée	Non disponible	± 90°
Affichage de l'angle d'inclinaison	Non disponible	Interface graphique
Méthode d'inclinaison	Non disponible	Manuelle, avec poignée de verrouillage/déverrouillage

Écran	
Dimensions	Écran plat de 27 pouces
Résolution	1920 (h) × 1080 (V)

Système entier	Système à statif droit	Système à statif inclinable
Poids (statif, tête, platine motorisée, écran et console)	43,7 kg (96,3 lb)	46,7 kg (103 lb)
Consommation électrique	100 V – 120 V/220 V – 240 V ; 1,1/0,54 A ; 50/60 Hz	

- OLYMPUS CORPORATION dispose de la certification ISO 14001.
- OLYMPUS CORPORATION dispose de la certification ISO 9001.

* Tous les noms de société et de produit sont des marques déposées ou des marques de commerce appartenant à leurs titulaires respectifs. «Olympus» et le logo d'Olympus sont des marques d'Olympus Corporation ou de ses filiales.
 * Les caractéristiques de performance et autres données fournies dans la présente brochure sont fondées sur les évaluations réalisées par Olympus en octobre 2021 et peuvent faire l'objet de modifications sans préavis.
 * Les renseignements ici fournis, y compris ceux sur la précision garantie, sont fondés sur les conditions définies par Olympus. Pour en savoir plus, consultez le mode d'emploi.
 * Les images montrées sur écran d'ordinateur dans la présente brochure sont simulées.
 * Les caractéristiques techniques et l'apparence des produits peuvent être modifiés sans que le fabricant ait à émettre un préavis ou à respecter des obligations à cet égard.

www.olympus-ims.com

OLYMPUS

OLYMPUS CORPORATION
Shinjuku Monolith, 2-3-1, Nishi-Shinjuku, Shinjuku-ku, Tokyo 163-0914, Japon

N8601456-102021