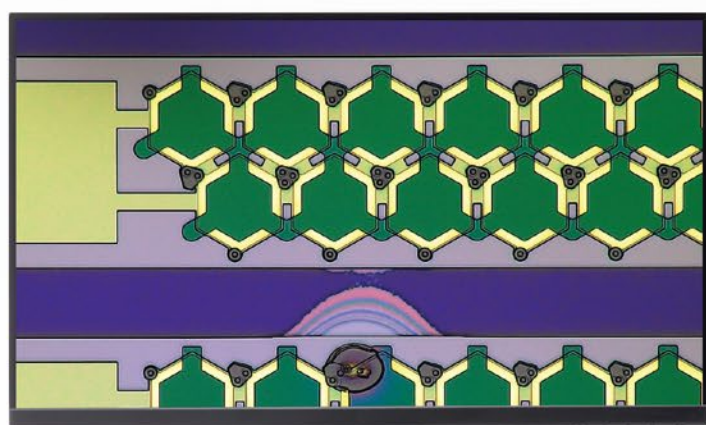


Analisi potente, Imaging dinamico



Innovazione intelligente

Da macro a micro

Ampia selezione di obiettivi per trovare l'ingrandimento, la risoluzione e la distanza di lavoro ottimale per il campione

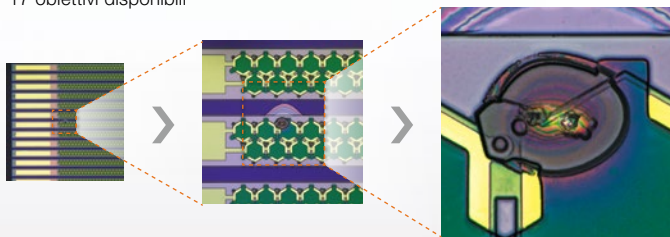
- Ingrandimenti da 23X a 8220X
- Può accogliere campioni più grandi con una distanza di lavoro fino a 66 mm (2,6 in.)

Sistema di osservazione ad angolo libero

- Osservazione obliqua ($\pm 90^\circ$)
- Piatto XY motorizzato con rotazione ($\pm 90^\circ$)



17 obiettivi disponibili



Affidabilità dei risultati grazie ad accuratezza e precisione garantite

Misurazioni precise

- Il sistema ottico telecentrico elimina l'effetto di conversione dell'immagine offrendo misurazioni accurate

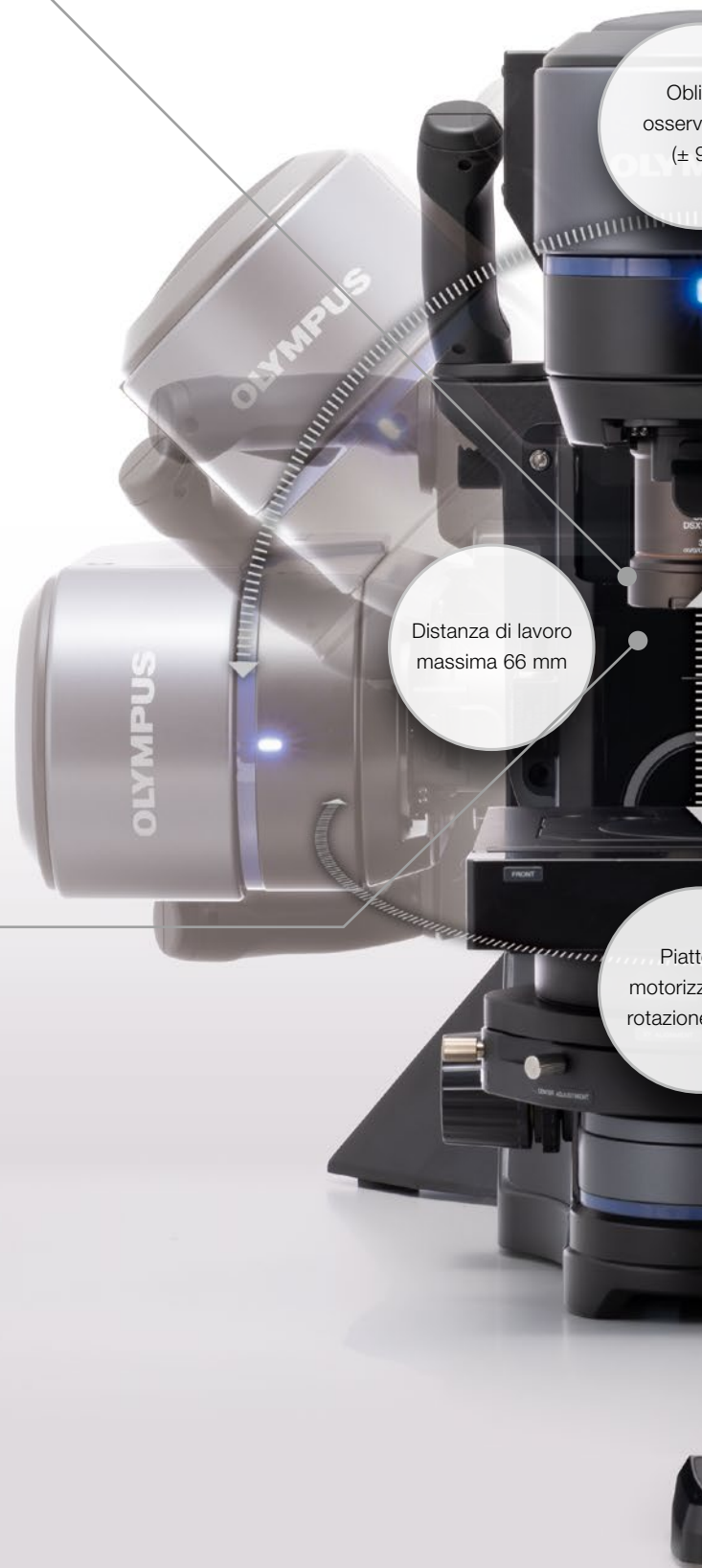
Accuratezza e ripetibilità garantite in tutti gli ingrandimenti

- Acquisire risultati di misurazione affidabili



Misurazioni accurate e affidabili

*Per l'emissione dei certificati, è necessario che la calibrazione sia eseguita da un tecnico dell'assistenza Olympus dedicato.



Obli
osserv
($\pm 90^\circ$)

Distanza di lavoro
massima 66 mm

Piatt
motorizz
rotazione



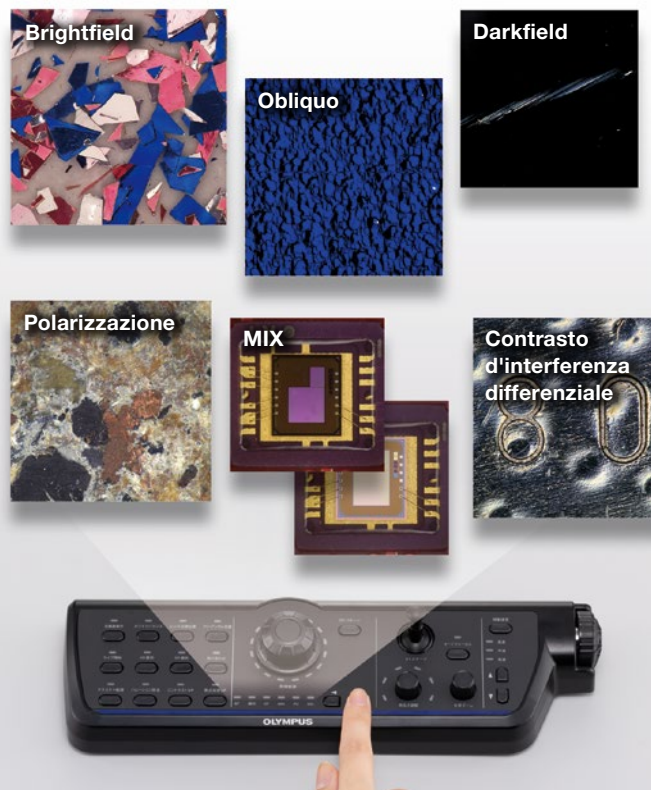
Osservazioni multiple con un singolo clic

Commutazione immediata per risparmiare tempo

- Cambio rapido degli obiettivi
- Commutazione dei metodi di osservazione con la pressione di un pulsante

Tutti i metodi di osservazione sono disponibili a qualsiasi ingrandimento

- Sei funzioni di osservazione integrate nella testata ottica



Commutazione del metodo di osservazione con la pressione di un pulsante

Ottenimento semplice e veloce di misurazioni avanzate

Potenza e versatilità del DSX1000 grazie alle migliorate funzioni di analisi

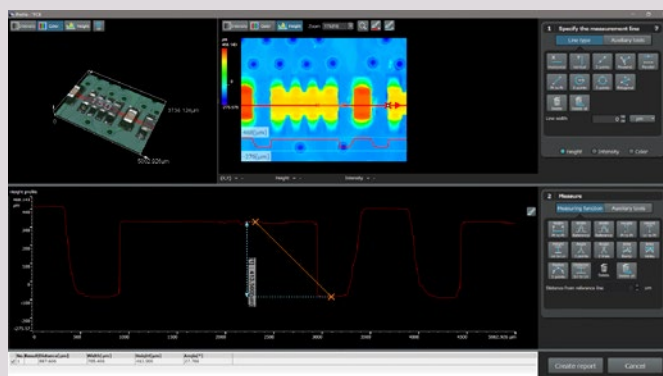
- Misurazione profili, passi inter-superficie, rugosità superficiale e altro ancora

Analisi più rapide grazie a funzioni avanzate di semplice utilizzo

- Funzioni automatiche che agevolano il flusso di lavoro



La console remota agevola il controllo del sistema



Potente software di analisi

Specifiche Specifiche dell'unità principale

	DSX10-SZH	DSX10-UZH
Sistema ottico	Sistema ottico	Sistema ottico telecentrico
	Rapporto di zoom	10X (motorizzato)
	Metodo di ingrandimento zoom	Motorizzato
	Calibrazione	Automatica
	Attacco per obiettivo	Gli attacchi per obiettivi a sostituzione rapida e codifica aggiornano automaticamente le informazioni su ingrandimento e campo visivo
	Massimo ingrandimento totale (su un monitor da 27 pollici)	8220X
	Distanza di lavoro (W.D)	66,1 mm - 0,35 mm
	Accuratezza e ripetibilità (piano X-Y)	Accuratezza d'ingrandimento: 3% ^{*1} Ripetibilità d'ingrandimento: ± 2% = 3σ n - 1
Ripetibilità (asse Z)	Ripetibilità (altezza): σ n - 1 ≤ 1 μm ²	
Fotocamera	Sensore immagine	1 / 1,2 pollici, CMOS a 2,35 milioni colori pixel
	Raffreddamento	Raffreddamento di Peltier
	Frequenza di quadro	60 fps (massimo)
	Normale	1.200 × 1.200 (1:1) / 1.600 × 1.200 (4:3)
	Fine	Non disponibile
Illuminazione	Sorgente di luce a colori	LED
	Durata	60.000 ore (valore di progetto)
Osservazione	BF (Brightfield)	Standard
	OBS (obliqua)	Standard
	DF (Darkfield)	Standard Anello a LED con quattro suddivisioni
	MIX (Brightfield+Darkfield)	Standard Osservazione simultanea di BF + DF
	PO (polarizzazione)	Standard
	DIC (interferenza differenziale)	Non disponibile
	Contrasto	Standard
	Funzione profondità di messa a fuoco	Non disponibile
Focalizzazione	Luce trasmessa	Standard ^{*3}
	Messa a fuoco	Motorizzato
	Corsa	101 mm (motorizzata)

*1 È necessaria la calibrazione da parte di un tecnico dell'assistenza del rivenditore o di Olympus. *2 Se usato con obiettivo 20X o superiore. *3 È necessario il DSX10-ILT opzionale.

	DSX10-SXLOB	DSX10-XLOB	UIS 2	
Obiettivo	Altezza massima del campione	50 mm (2 in.)	145 mm (5,7 in.)	
	Altezza massima del campione (osservazione ad angolo libero)	50 mm (2 in.)		
	Distanza parafocale	140 mm (5,5 in.)	75 mm (3 in.)	45 mm (1,8 in.)
	Attacco per obiettivo	Integrato con l'obiettivo	Disponibile	
	Ingrandimento totale (su monitor da 27 pollici)	23-1644x	49-6570x	26*4-8220x
Adattatore	Campo visivo effettivo (μm)	19.200 μm - 270 μm	9.100 μm - 70 μm	17.100 μm - 50 μm
	Adattatore per diffusione (opzionale)	Disponibile	Non disponibile	
Attacco per obiettivo	Adattatore antiriflesso (opzionale)	Disponibile	Non disponibile	
	Numero di obiettivi che è possibile montare	Fino a 1 (attacco integrato con l'obiettivo)	Fino a 2	
Alloggiamento per obiettivo		Può contenere tre attacchi per obiettivo		

*4 Ingrandimento totale utilizzando MPLFLN1.25X

	DSX10-RMTS	DSX10-MTS	U-SIC4R	
Piatto	Piatto XY: motorizzato / manuale	Motorizzato (con funzione di rotazione)	Manuale	
	Corsa XY	Modalità di priorità corsa: 100 mm × 100 mm Modalità di priorità rotazione: 50 mm × 50 mm	100 mm × 100 mm	100 mm × 105 mm
	Angolo di rotazione	Modalità di priorità corsa: ±20° Modalità di priorità rotazione: ±90°	Non disponibile	
	Visualizzazione angolo di rotazione	IGU	Non disponibile	
	Resistenza al carico	5 kg (11 lb)		1 kg (2,2 lb)

Telaio	Telaio verticale	Telaio inclinato
Corsa asse Z	50 mm (manuale)	
Osservazione inclinata	Non disponibile	±90°
Visualizzazione angolo d'inclinazione	Non disponibile	IGU
Metodo angolo d'inclinazione	Non disponibile	Manuale, impugnatura fissa / rilascio

Display	
Dimensione	Display piatto da 27 pollici
Risoluzione	1.920 (H) × 1.080 (V)

Totale sistema	Sistema a telaio verticale	Sistema a telaio inclinato
Peso (telaio, testata, piatto motorizzato, display e console)	43,7 kg (96,3 lb)	46,7 kg (103 lb)
Consumo	100 V-120 V/220 V-240 V-1,1/0,54 A-50/60 Hz	

● OLYMPUS CORPORATION è certificata ISO14001.

● OLYMPUS CORPORATION è certificata ISO9001.

• Tutti i nomi di prodotto e aziendali sono marchi commerciali registrati e/o marchi commerciali dei rispettivi proprietari. Olympus e il logo Olympus sono marchi commerciali di Olympus Corporation o delle sue consociate.

• Le caratteristiche prestazionali e altri valori riportati in questa brochure si basano sulle valutazioni eseguite da Olympus in vigore da ottobre 2021, e sono soggette a modifica senza preavviso.

• Le informazioni riportate in questa brochure, compresa l'accuratezza garantita, si basano sulle condizioni definite da Olympus. Per dettagli, consultare il Manuale di istruzioni.

• Le immagini sui monitor del PC sono simulate.

• Le specifiche e l'aspetto sono soggetti a modifica senza alcun preavviso od obbligo di sorta da parte del produttore.

www.olympus-ims.com

OLYMPUS[®]

OLYMPUS CORPORATION

Shinjuku Monolith, 2-3-1, Nishi-Shinjuku, Shinjuku-ku, Tokyo 163-0914, Giappone

N8601456-102021