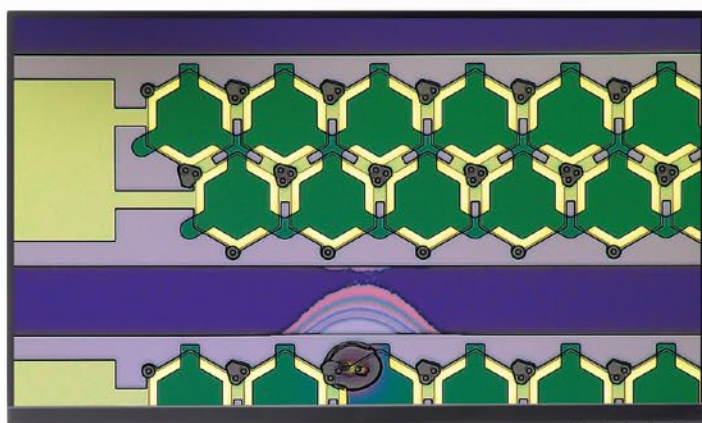


Análise poderosa, formação de imagens dinâmicas



# Inovação brilhante

## Macro a micro

**Ampla seleção de lentes para encontrar a melhor ampliação, resolução e distância de trabalho para a sua amostra**

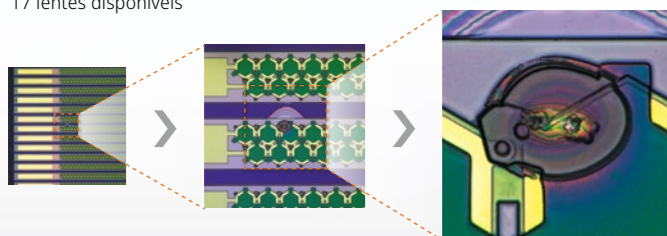
- Ampliação de 27x a 9637x
- Acomoda amostras maiores com até distância de trabalho de até 66 mm (2,6 pol.)

**Sistema de observação de ângulo livre**

- Observação oblíqua ( $\pm 90^\circ$ )
- Platina motorizada com rotação ( $\pm 90^\circ$ )



17 lentes disponíveis



**Tenha certeza dos seus resultados com precisão garantida**

**Medições precisas**

- Elimine o efeito de conversão de imagem para medições precisas com um sistema óptico telecêntrico

**Exatidão e repetibilidade garantidas em todos os aumentos**

- Adquirar resultados confiáveis de medição



Medições confiáveis e exatas

\*Para emitir certificados, o trabalho de calibração precisa ser realizado por um técnico de serviço exclusivo da Evident.



O console remoto facilita o controle do sistema

## Várias observações com um único clique

**A troca instantânea economiza tempo**

- Troca rápida de objetivas
- Troca de método de observação com um botão

**Todos os métodos de observação disponíveis em todas as ampliações**

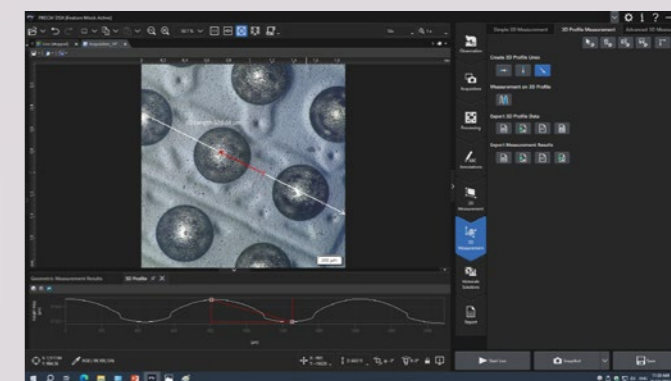
- Seis funções de observação integradas ao tubo de observação óptico



A troca entre métodos de observação é tão simples quanto apertar um botão

**Medições avançadas são rápidas e fáceis de obter**

Software unificado disponível em 10 idiomas para a maioria das operações com imagens, incluindo medições 2D e 3D, aquisição de imagem grande sem limitações de tamanho, aquisição da melhor imagem e soluções de materiais.



PRECIV DSX — Pacote PRECIV exclusivo para DSX1000

# Especificações

Especificações da unidade principal

		DSX10-SZH	DSX10-UZH	
Sistema óptico	Sistema óptico	Sistema óptico telecêntrico		
	Proporção de zoom	10x (motorizado)		
	Método de ampliação de zoom	Motorizado		
	Calibração	Automática		
	Fixação da lente	Fixações de lente codificadas de troca rápida atualizam automaticamente as informações de aumento e campo visual		
	Aumento total máximo (em um monitor de 27 polegadas, monitor 1:1, em aumento de imagem de 100%)	9637x		
	Distância de trabalho (DT)	66,1 mm-0,35 mm		
	Precisão e repetibilidade (plano XY)	Exatidão da ampliação: 3% <sup>*1</sup> Repetibilidade da ampliação: ± 2% = 3σ n - 1		
	Repetibilidade (eixo Z)	Repetibilidade (altura): σ n - 1 ≤ 1 μm <sup>*2</sup>		
Câmera	Sensor de imagem	CMOS colorido de 1 / 1,2 polegada, 2,35 milhões de pixels		
	Resfriamento	Resfriamento Peltier		
	Taxa de frames	60 FPS (máximo)		
	Baixa	960x600 (16:10)		
	Média	1600x1200 (4:3) / 1920x1080 (16:9) / 1920x1200 (16:10) / 1200x1200 (1:1)		
	Alta (modo pixel shift)	2880x1800 (16:10)		
	Superalta (modo pixel shift)	5760x3600 (16:10)		
	Modo 3CMOS (alta qualidade)	Não disponível	Disponível (modo alto e ultra alto apenas)	
Iluminação	Fonte de luz colorida	LED		
	Vida útil	60.000 h (valor projetado)		
Observação	BF (campo claro)	Padrão		
	OBQ (oblíquo)	Padrão		
	DF (campo escuro)	Padrão LED circular com quatro divisões		
	MIX (campo claro + campo escuro)	Padrão Observação simultânea de campo claro e campo escuro		
	PO (polarização)	Padrão		
	DIC (interferência diferencial)	Não disponível	Padrão	
	Aumentar contraste	Padrão		
	Função para aumentar profundidade de foco	Não disponível	Padrão	
	Luz transmitida	Padrão <sup>*3</sup>		
Foco	Focalização	Motorizada		
	Percurso	101 mm (motorizado)		

\*1 Calibração necessária pela Evident ou assistência técnica do revendedor. \*2 Quando usado com objetiva de 20X ou superior. \*3 Requer o opcional DSX10-ILT.

Objetiva		DSX10-SXLOB	DSX10-XLOB	UIS 2
Lente objetiva	Altura máxima da amostra	50 mm (2 pol.)	115 mm (4,5 pol.)	145 mm (5,7 pol.)
	Altura máxima da amostra (observação de ângulo livre)	50 mm (2 pol.)		
	Distância parfocal	140 mm (5,5 pol.)	75 mm (3 pol.)	45 mm (1,8 pol.)
	Fixação da lente	Integrada às lentes	Disponível	
	Aumento total (em um monitor de 27 polegadas, monitor 1:1, em aumento de imagem de 100%)	27-1927x	58-7710x	34 <sup>4</sup> -9637x
	F.O.V. real. (μm)	19.200 μm-270 μm	9.100 μm-70 μm	17.100 μm-50 μm
Adaptador	Adaptador de difusão (opcional)	Disponível	Não disponível	
	Eliminador de adaptador de reflexão (opcional)	Disponível	Não disponível	
Fixação da lente	Quantidade de objetivas que podem ser fixadas	Até uma peça (fixação integrada com a lente)	Até 2 peças	
Estojo para objetivas		Pode armazenar até três lentes		

\*4 Ampliação total com MPLFLN1.25X

Platina		DSX10-RMTS	DSX10-MTS	U-SIC4R
Platina	Platina XY: motorizada/manual	Motorizada (com função giratória)	Motorizada	Manual
	Percurso XY	Modo de prioridade de percurso: 100 mm × 100 mm Modo de prioridade de rotação: 50 mm × 50 mm	100 mm × 100 mm	100 mm × 105 mm
	Ângulo de rotação	Modo de prioridade de percurso: ±20° Modo de prioridade de rotação: ±90°	Não disponível	
	Exibição do ângulo de rotação	Interface gráfica do usuário		
	Resistência de carga	5 kg (11 lb.)		1 kg (2,2 lb.)

Estativa		Estrutura vertical	Inclinação da estrutura	Tela	
Percurso do eixo Z		50 mm (manual)		Tamanho	Monitor de tela plana de 27 polegadas
Inclinação da observação		Não disponível	±90°	Resolução	1.920 (H) × 1.080 (V)
Exibição do ângulo de inclinação		Não disponível	Interface gráfica do usuário		
Método de ângulo de inclinação		Não disponível	Manual, alavanca de fixação/liberação		

Total do sistema		Sistema de estrutura vertical	Sistema de estrutura inclinada
Peso (estrutura, tubo de observação, platina motorizada, tela e console)		43,7 kg (96,3 lb.)	46,7 kg (103 lb.)
Consumo de energia		100 V-120 V/220 V-240 V, 1,1/0,54 A, 50/60 Hz	

Evident Corporation  
Shinjuku Monolith, 2-3-1 Nishi-Shinjuku,  
Shinjuku-ku, Tóquio 163-0910, Japão

**A EVIDENT CORPORATION tem certificação ISO 14001.**  
Para obter informações sobre o registro das certificações, acesse <https://www.olympus-ims.com/en/iso/>  
**A EVIDENT CORPORATION possui certificação ISO 9001.**  
Todos os nomes de empresas e produtos são marcas registradas e/ou comerciais dos respectivos proprietários.  
As características de desempenho e outros valores descritos neste catálogo se baseiam nas nossas avaliações até abril de 2024 e estão sujeitas a alterações sem notificação prévia.  
As informações, incluindo a garantia de precisão, estão baseadas em condições definidas pela Evident.  
Para obter mais detalhes, consulte o manual de instruções.  
As imagens do monitor do computador são simuladas.  
As especificações e as aparências estão sujeitas a alterações sem aviso prévio ou qualquer obrigação por parte do fabricante.