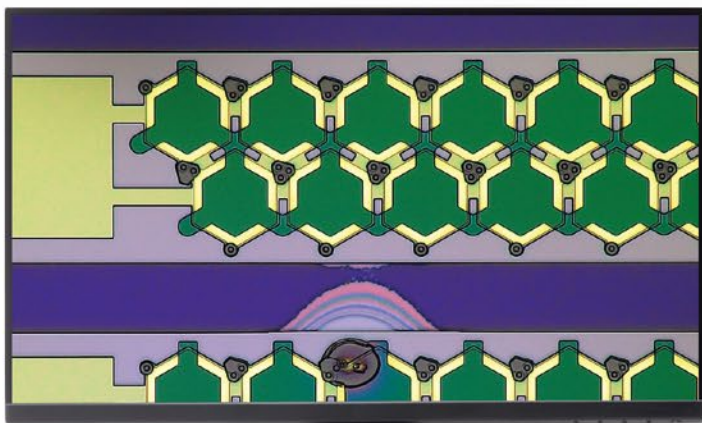


分析功能强大，动态成像清晰



智能创新

宏观到微观

多种物镜可供选择，总会有一种放大倍率、分辨率和工作距离都适合您样品的物镜

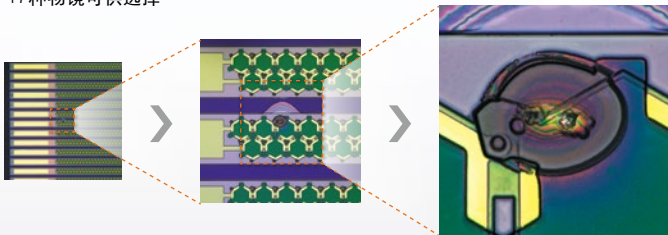
- 23X ~ 8220X放大倍率
- 工作距离长达66毫米，可检测较大的样品

自由角度观察系统

- 偏斜观察 ($\pm 90^\circ$)
- XY轴电动载物台，可旋转 ($\pm 90^\circ$)



17种物镜可供选择



检测结果值得信赖， 准确度和精确度皆有保证

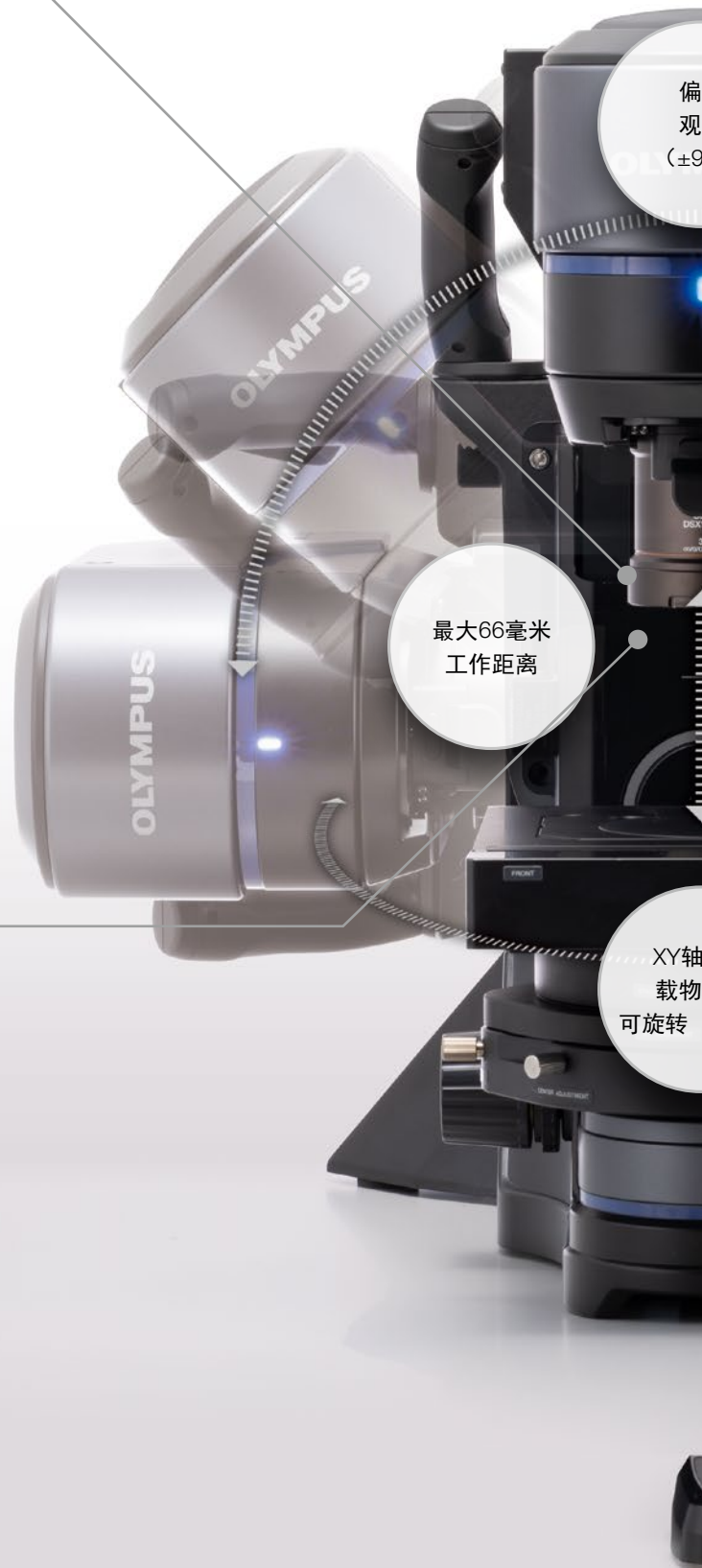
精确测量

- 远心光学系统消除了图像会聚效应的影响，实现准确测量
- 所有放大倍率均提供有保证的准确度和重复性
- 获得可靠的测量结果



可靠、准确的测量

**可提供校准证书，校准工作必须由奥林巴斯的专业服务技术人员执行。



偏
观
($\pm 90^\circ$)

最大66毫米
工作距离

XY轴
载物
可旋转



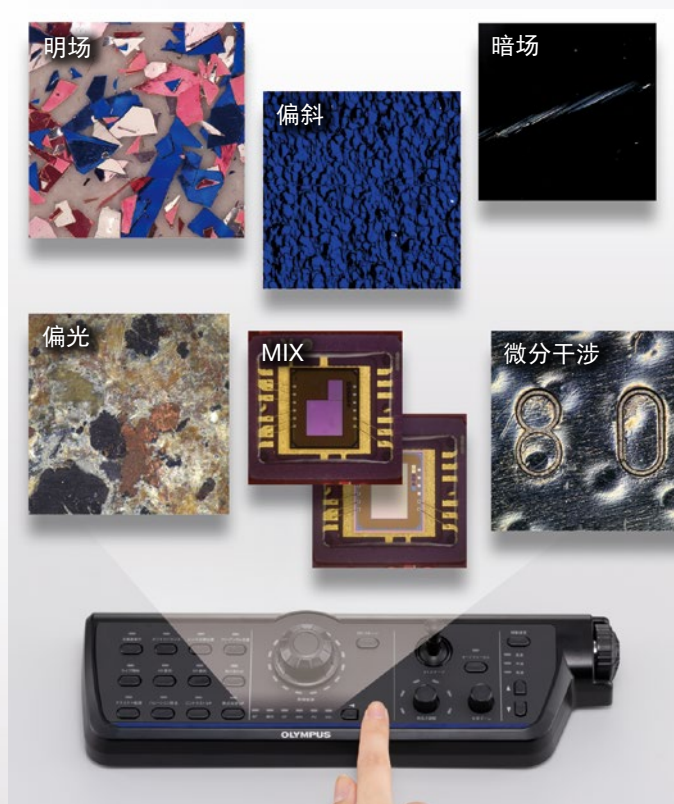
一键切换多种观察方式

即时切换节省时间

- 快换更换物镜
- 通过按下按钮切换观察方法

所有观测方法可在所有放大倍率下使用

- 光学头部内置六种观察方法



按下按钮即可切换不同的观察方法

快速、易用的先进测量方式

改进的分析功能使DSX1000的功能更加强大，用途更加广泛

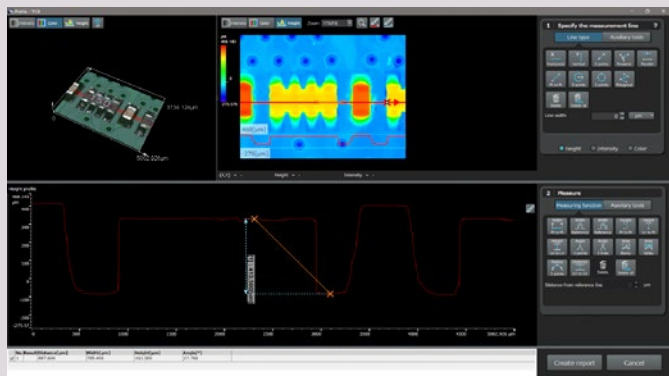
- 测量轮廓、表面间台阶、表面粗糙度等

通过易用的高级功能加快了分析速度

- 自动化功能简化了您的工作流程



可轻松控制系统的远程控制台



强大的分析软件

规格 主机规格

		DSX10-SZH	DSX10-UZH
光学系统	光学系统	远心光学系统	
	变焦倍率	10 倍 (电动)	
	变焦放大方法	电动	
	校准	自动	
	物镜附件	快换切换, 编码型物镜附件, 会自动更新放大倍率和视场信息	
	最大总放大倍率 (在 27 英寸显示器上)	8220 倍	
	工作距离	66.1 mm - 0.35 mm	
	准确度和重复性 (X-Y 平面)	放大倍率的准确度: 3% ^{*1} 放大倍率重复性: ± 2% = 3σ n - 1	
	重复性 (Z 轴)	重复性 (高度): σ n - 1 ≤ 1 μm ^{*2}	
照相机	图像传感器	1/1.2 英寸, 235 万像素彩色 CMOS	
	冷却	Peltier 制冷	
	帧速率	60 fps (最大)	
	常规	1,200 × 1,200 (1:1)/1,600 × 1,200 (4:3)	
	精细	不可用	1,200 × 1,200 (1:1)/1,600 × 1,200 (4:3)
超精细	不可用	3,600 × 3,600 (1:1)/4,800 × 3,600 (4:3)	
照明器	彩色光源	LED	
	使用寿命	60,000 小时 (设计值)	
观察方法	BF (明场)	标准	
	OBQ (偏斜)	标准	
	DF (暗场)	标准 LED 光源四分区环形照明	
	MIX (明场 + 暗场)	标准 BF + DF 同时照明	
	PO (偏光)	标准	
	DIC (微分干涉)	不可用	标准
	对比度增强	标准	
	景深扩展	不可用	标准
	透射照明	标准 ^{*3}	
聚焦装置	驱动方式	电动	
	行程	101 mm (电动)	

*1 必须由奥林巴斯或代理商的服务技术人员进行校准。 *2 使用20倍或更高倍率的物镜时。 *3 需要使用选配件DSX10-ILT。

物镜		DXS10-SXLOB	DSX10-XLOB	UIS 2
物镜	最大样品高度	50 mm	115 mm	145 mm
	最大样品高度 (自由角度观察)	50 mm		
	齐焦距离	140 mm	75 mm	45 mm
	物镜附件	物镜附件一体型	可用	
	总放大倍率 (在 27 英寸显示器上)	23 - 1644 倍	49 - 6570 倍	26 ^{*4} - 8220 倍
实际视场 (μm)	19,200 μm - 270 μm	9,100 μm - 70 μm	17,100 μm - 50 μm	
适配器	扩散照明适配器 (选配)	可用	不可用	
	防反射照明适配器 (选配)	可用	不可用	
物镜附件	安装物镜数量	1 个 (物镜附件一体型)	2 个	
物镜盒		可保存三组物镜附件		

*4 使用MPLFLN1.25X时的总放大倍率

载物台		DSX10-RMTS	DSX10-MTS	U-SIC4R
载物台	XY 载物台: 电动 / 手动	电动 (带旋转功能)	电动	手动
	XY 行程	行程优先模式: 100 mm × 100 mm 旋转优先模式: 50 mm × 50 mm	100 mm × 100 mm	100 mm × 105 mm
	旋转角度	行程优先模式: ±20° 旋转优先模式: ±90°	不可用	
	旋转角度显示	GUI	不可用	
	承重	5 kg		1 kg

机架	正置式机架	倾斜式机架
Z 轴行程	50 mm (手动)	
倾斜观察角度	不可用	±90°
倾斜角度显示	不可用	GUI
倾斜方式	不可用	手动, 固定 / 解除手柄

显示器	
尺寸	27 英寸平板显示器
分辨率	1,920 (水平) × 1,080 (垂直)

全系统	正置式机架系统	倾斜式机架系统
重量 (机架、观察头、电动载物台、显示器和操控手柄)	43.7 kg	46.7 kg
功耗	100 V - 120 V/220 V - 240 V - 1.1/0.54 A - 50/60 Hz	

- 奥林巴斯公司已通过 ISO14001 认证。
- 奥林巴斯公司已通过 ISO9001 认证。
- 所有公司和产品名称均为其各自所有者的注册商标和 / 或商标。 奥林巴斯和奥林巴斯徽标是奥林巴斯公司或其子公司的商标。
- 本手册中描述的性能特征和其他值基于截至 2021 年 10 月的奥林巴斯评估, 如有变更, 恕不另行通知。
- 本手册中的信息 (包括准确性保证) 基于奥林巴斯设定的条件。有关详细信息, 请参阅《使用说明书》。
- PC 显示器上的图像是模拟图像。
- 规格和外观如有变更, 制造商无需另行通知或承担任何义务。

www.olympus-ims.com

OLYMPUS[®]

OLYMPUS CORPORATION
Shinjuku Monolith, 2-3-1, Nishi-Shinjuku, Shinjuku-ku, Tokyo 163-0914, Japan