



Ultrazvukový balíček pro testování lepených spojů a delaminace

Ultrazvukový balíček pro testování lepených spojů a delaminace umožňuje detekci rozlepení lepených spojů u čelních skel a vad v materiálu vyztuženém skleněnými vlákny. Všechny indikace jsou uvedeny v barevném schématu, kde je vada zachycena jako červená oblast. Dobrý lepený spoj a pravidelnost jsou zobrazeny jako modrá nebo zelená oblast. Měření tloušťky žáruvzdorného nátěru je možné provést pomocí malého snímače s přídávkou.

Mezi typické oblasti použití patří:

- Testování lepených spojů u čelních skel (čelních nebo bočních)
- Testování delaminace u plastů vyztužených skleněnými vlákny (GFRP)
- Testování lepených spojů kov-kov
- Tloušťka stěny gelového nátěru (ochrana před ohněm)

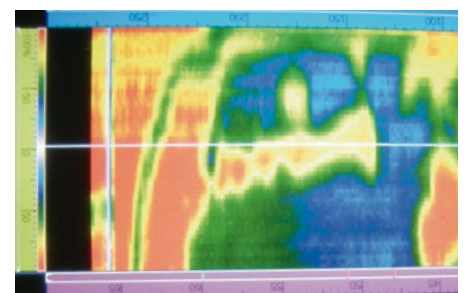
Obsažené služby:

- Nabízíme recalibraci všech přístrojů v naší kalibrační laboratoři (certifikována dle DIN EN 17025) a přímo u vás.



Defektoskop OmniScan X3 s technologií phased array

Výsledky testu lepeného čelního skla s vadným spojem a bez začernění povrchu. Červené oblasti na obrázku (vpravo) znázorňují rozlepení. Modrá a zelená barva představují správný spoj.



Balíček obsahuje:

Popis

OmniScan X3 16: 64 PR – defektoskop s technologií phased array, FMC/TFM a 1 UT kanálem. Funkce softwaru MXU PA zahrnují maximálně jednu TOFD a 2 PA skupiny najednou.

Balíček obsahuje aktuální verzi softwaru OmniScan MXU, robustní přepravní kufřík, kalibrační certifikát, 93Wh lithium-iontovou baterii, ochranu před oslněním, napájecí jednotku (střídavý na stejnosměrný proud), USB paměťovou jednotku se softwarem OmniScan a uživatelskými příručkami, analytický software OmniPC a 16GB USB paměťovou jednotku.

Odvalovací sonda RollerFORM s technologií phased array, kódérem a prstovým ovladačem pro ergonomickou kontrolu pomocí C-skenu na rovných a konvexních površích o poloměru až 50 mm s kvalitou imerzní technologie.

Obsahuje prstové tlačítko pro přepínání prstem, tlačítko pro zahájení sběru dat, laserové navádění, systém plnění vody pro kolo s optimalizovanou akustickou impedancí, výškově nastavitelné prostřední kolo pro kontrolu úzkých nebo zakřivených dílů a rozprašovač pro nanášení vazební kapaliny.

Frekvence	Prvky	Apertura	Rozteč	Kóta	Předsádka	Pouzdro sondy	Délka kabelu	Konektor
3,5 MHz lineární uspořádání	64	51,2 × 6,4 mm (aktivní)	0,80 mm	6,4 mm	25 mm	WP1	2,5 m	OmniScan

Ultrazvukový snímač M208-RM s předsádkou, 20 MHz, průměr snímače 3,2 mm

Kontaktní ultrazvukový snímač V1091, 5 MHz, průměr snímače 3,2 mm

Připojovací kabel LEMO 0 pro Microdot na snímače M208 a V1091 k jednotce OmniScan

Napájecí kabel pro EU

Jednodenní školení v rámci tohoto balíčku zdarma

Cena balíčku: 39,950 EUR*

<https://www.olympus-ims.com>

* Nabídka bez DPH – platná do 31. října 2020.
Specifikace, design a příslušenství se mohou změnit bez předchozího upozornění ze strany výrobce.

OLYMPUS

OLYMPUS AUSTRIA GES.M.B.H.
Shuttleworthstrasse 25
12110 Vídeň, Rakousko
Tel.: +43 1 291010
E-mail: mikroskopie@olympus.at

OLYMPUS DEUTSCHLAND GMBH
Wendenstraße 20
20097 Hamburg, Německo
Tel.: +49 800 20044243
E-mail: insidesales@olympus.de