



Pacote ultrassônico para teste de ligação e delaminação

O pacote ultrassônico para teste de ligação e delaminação permite a detecção de respingos de adesivo de para-brisas de vidro e de defeitos em material reforçado com fibra de vidro. Todas as indicações são exibidas com código de cores, onde um defeito é ilustrado como uma área vermelha. Boa aderência e regularidade são ilustradas como áreas azuis a verdes. A medição da espessura do revestimento retardador de fogo em gelcoat pode ser realizada com um pequeno transdutor de linha de atraso.

As aplicações típicas incluem:

- Teste de aderência em para-brisas de vidro (frontal ou lateral)
- Teste de delaminação para GFRP
- Teste de ligação metal-metal
- Espessura da parede do gelcoat (proteção contra fogo)



OmniScan X3: Detector de defeitos por Phased Array

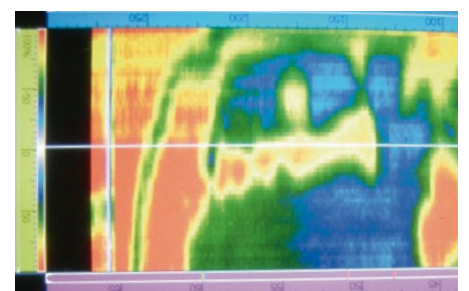
O serviço inclui:

- Oferecemos recalibração para todos os dispositivos em nosso laboratório de calibração (certificado para DIN EM 17025) e em seu site.

Resultado do teste do para-brisa de

vidro colado com defeito de colagem e sem escurecimento da superfície.

As áreas vermelhas na figura (à direita) ilustram o descolamento. As áreas azuis e verdes ilustram a ligação adequada.



O pacote inclui:

Descrição

Detector de defeitos Phased Array OmniScan X3 16:64PR com FMC/TFM e 1 canal UT. As funcionalidades do software MXU PA incluem no máximo um grupo de ToFD e 2 de PA simultaneamente.

O conteúdo do pacote inclui a versão mais recente do software OmniScan MXU, uma maleta robusta para transporte, um certificado de calibração, uma bateria de íons-lítio de 93 Wh, proteção de tela antirreflexo, uma unidade de alimentação (CA para CC), um pen drive com software OmniScan e Manuais de usuário, software de análise OmniPC e um pen drive de 16 GB.

Apalpador de roda Phased Array RollerFORM com codificador e indexador para inspeção C-scan ergonômica em superfícies planas e convexas com raio de até 50 mm com qualidade de tecnologia de imersão.

Equipado com um botão indexador para troca de índice, um botão de início de aquisição para aquisição de dados, um guia de laser, um sistema de enchimento de água para a roda com impedância acústica, uma roda central ajustável em altura para inspeção de partes estreitas ou curvas e um frasco de spray para aplicar o líquido de acoplamento.

Frequência	Elementos	Abertura	Pitch	Elevação	Linha de atraso	Alojamento da sonda	Comprimento do cabo	Conector
Matriz linear de 3,5 MHz	64	51,2 × 6,4 mm (ativo)	0,80 mm	6,4 mm	25 mm	WP1	2,5 m	OmniScan

Transdutor ultrassônico M208-RM com linha de atraso, 20 MHz, diâmetro do transdutor de 3,2 mm

Transdutor ultrassônico de contato V1091, 5 MHz, diâmetro do transdutor 3,2 mm

Cabo de conexão LEMO 0 para Microdot para transdutores M208 e V1091 para a unidade OmniScan

Cabo de alimentação (União Europeia)

Treinamento gratuito de um dia incluído neste pacote

Preço do pacote €39.950 *

<https://www.olympus-ims.com>

* A oferta exclui o VAT obrigatório — A oferta é válida até 31 Outubro de 2021. Especificações, design e acessórios estão sujeitos a alterações sem aviso prévio pelo fabricante.

OLYMPUS

OLYMPUS AUSTRIA GES.M.B.H.
Shuttleworthstrasse 25
1210 Viena, Áustria
Telefone: (43) 1-291010
e-mail: mikroskopie@olympus.at

OLYMPUS DEUTSCHLAND GMBH
Wendenstraße 20
20097 Hamburgo, Alemanha
Telefone: 49 800 200444243
E-mail: insidesales@olympus.de