

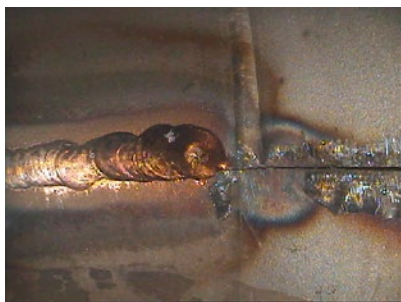
医薬品、食品、飲料向け 目視検査キット



バイオプロセス製品の製造は、医薬品、食品、飲料の細菌汚染を防ぐために、厳しく管理された品質基準の対象となります。複数の国際規格では、バイオプロセス施設に対して、製造前後の目視検査を要求しています。

当社のIPLEX™ ビデオスコープキットでは、バイオプロセス機器の内視鏡検査を効率的に行うことができ、細菌汚染のリスクを最小限に留めるサポートを提供します。





明るく鮮明な画像

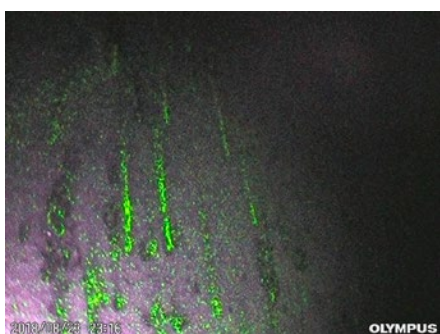
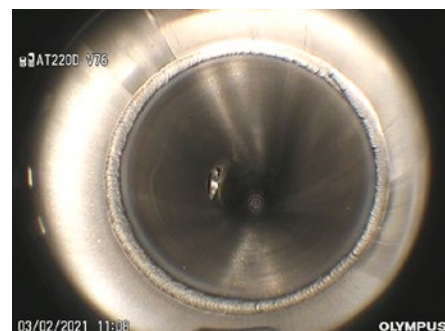
従来のビデオスコープでは、光沢のあるステンレス鋼製のパイプやタンクが光源の照明を反射してハレーションを起こし、視界を妨げてしまう場合があります。

IPLEXビデオスコープのPulsarPic™ 画像プロセッサは、明るさが適切なレベルに自動調整されるので、クリアで鮮明な画像が得られます。WiDER™画像処理技術は幅広いダイナミックレンジに対応し、明るさが低減した場合でも、暗い場所の可視性を保ちながらハレーションを防ぎます。

視界を最適化

交換可能な光学アダプターにより、検査対象を適切に表示できます。直視型の光学アダプターでパイプの内側の状態を調べた後に、側視型の光学アダプターで詳細な溶接部検査を行うことができます。

効率を重視するなら、220°の広角光学アダプターが最適です。このアダプターを使用することにより、溶接部全体の広範囲画像が得られます。



目に見えない微生物を強調表示

オプションのUV光源を組み合わせると浸透試験を行えば、白色光では検出することが難しい欠陥を識別できます。

UV光源と組み合わせるとIPLEXビデオスコープを使用することで、機器内部の有機物質を蛍光発光で明らかにできます。

すばやく正確な湾曲操作

反応性の高いスコープ先端湾曲機構TrueFeel™のおかげで、複雑な配管網、狭いエルボー、制限のあるスペースでもすばやくターゲットに近づけます。湾曲部はジョイスティックまたはタッチスクリーンで的確に操作できます。



推奨キット

ハンドヘルドキット



IPLEX G Liteビデオスコープ

IPLEX G Liteビデオスコープ、Φ6 mm、2 m、3.5 m、10 m	IPLEX G Liteビデオスコープ Φ4 mm、2 m、3.5 m
AT120D/NF-IV96G 6 mmスコープ用光学アダプター	AT120D/NF-IV94G 4 mmスコープ用光学アダプター
AT120D/FF-IV96G 6 mmスコープ用光学アダプター	AT120D/FF-IV94G 4 mmスコープ用光学アダプター
AT120S/NF-IV96G 6 mmスコープ用光学アダプター	AT100S/NF-IV94G 4 mmスコープ用光学アダプター
AT120S/FF-IV96G 6 mmスコープ用光学アダプター	AT100S/FF-IV96G 4 mmスコープ用光学アダプター
AT220D-IV76 8.4 mmスコープ用光学アダプター	-
UV光源	
熱収縮チューブ*	
6 mm径スコープ用センタリング装置*	4 mm径スコープ用センタリング装置*
MAJ-2342 6 mm径10 mスコープ用ガイドチューブ	-
Flex-and-Stayチューブ、外径10 mm*	
*サードパーティ製品	

大型8インチモニターキット



IPLEX GXビデオスコープ

IPLEX GXビデオスコープ、φ6 mm、2 m、3.5 m、7.5 m、10 m	IPLEX GXビデオスコープ、φ4 mm、2 m、3.5 m
AT120D/NF-IV96G 6 mmスコープ用光学アダプター	AT120D/NF-IV94G 4 mmスコープ用光学アダプター
AT120D/FF-IV96G 6 mmスコープ用光学アダプター	AT120D/FF-IV94G 4 mmスコープ用光学アダプター
AT120S/NF-IV96G 6 mmスコープ用光学アダプター	AT100S/NF-IV94G 4 mmスコープ用光学アダプター
AT120S/FF-IV96G 6 mmスコープ用光学アダプター	AT100S/FF-IV94G 4 mmスコープ用光学アダプター
AT220D-IV76 8.4 mmスコープ用光学アダプター	-
UV光源	
熱収縮チューブ*	
6 mm径スコープ用センタリング装置*	4 mm径スコープ用センタリング装置*
MAJ-2341 6 mm径7.5 mスコープ用ガイドチューブ	-
MAJ-2342 6 mm径10 mスコープ用ガイドチューブ	-
Flex-and-Stayチューブ、外径10 mm*	
*サードパーティ製品	

超長尺キット



IPLEX GAirビデオスコープ

IPLEX GAir ビデオスコープ、φ8.5 mm、20 m、30 m
AT120D/NF-IV98GA 8.5 mmスコープ用光学アダプター
AT120D/FF-IV98GA 8.5 mmスコープ用光学アダプター
AT120S/NF-IV98GA 8.5 mmスコープ用光学アダプター
AT120S/FF-IV98GA 8.5 mmスコープ用光学アダプター
AT220D-IV98GA 10 mmスコープ用光学アダプター
センタリング装置 MAJ-1935
ガイドヘッド MAJ-2484
プッシュロッドアダプター MAJ-2486
プッシュロッド*
熱収縮チューブ*
*サードパーティ製品

注記：キットには推奨品目が付属していますが、お客様が品目を選んでカスタマイズすることもできます。

アクセサリー



Flex-and-Stayチューブ

自由に方向づけられる、しなやかで丈夫なチューブ。どんな形状にも簡単に曲げられ、内視鏡検査の対象物に届きます。

外径は10 mmです。



センタリング装置

挿入管をパイプやチューブ内部の中心に保持します。直径4 mm、6 mm、および8.5 mmのスコープに使用可能です。



熱収縮チューブ

熱収縮チューブは、挿入管の外部メッシュに微細な異物や埃が入り込まないように覆って保護します。



フレキシブルガイドチューブ

フレキシブルガイドチューブは挿入管の剛性を高めて、スコープを深い部分まで届きやすくします。7.5 mおよび10 mスコープに使用可能です。



ガイドヘッド

スコープ先端にガイドヘッドを装着することで、パイプの接合部に挿入しやすくなり、パイプ内表面の摩擦が軽減します。20 mおよび30 mスコープに使用可能です。



プッシュロッドアダプター

プッシュロッドをスコープに取り付けます。プッシュロッドと専用アダプターを組み合わせるにより、スコープがエルボーをスムーズに通過しパイプの奥深くまで到達することをサポートします。20 mおよび30 mスコープに使用可能です。

EvidentScientific.com

株式会社エビデント

〒163-0910 東京都新宿区西新宿 2-3-1 新宿モノリス

 EVIDENT Customer Information Center
お客様相談センター
 0120-58-0414
※携帯・PHSからもご利用いただけます。
受付時間 平日9:00~17:00

お問い合わせ : www.olympus-ims.com/ja/contact-us

EVIDENT

- ⚠ **注意** ・正しく安全にお使いいただくため、ご使用前に必ず「取扱説明書」をよくお読みください。
- ⚠ **危険** ・人体や動物の体内観察には絶対に使用しないでください。人体や動物に損傷を与えるおそれがあります。
- 可燃性（爆発性）雰囲気中では絶対に使用しないでください。爆発事故や火災を起こすおそれがあります。
- 当社は環境マネジメントシステムISO14001の認証取得企業です。登録範囲は <https://www.olympus-ims.com/ja/iso/> をご覧ください。
- 当社は品質マネジメントシステムISO9001の認証取得企業です。
- このカタログに記載されている機器は、EMC性能において工業環境使用を意図して設計されています。住宅環境でお使いになりますと他の装置に影響を与える可能性があります。● このカタログに記載の社名、商品名などは各社の商標または登録商標です。
- モニタ画像ははめ込み合成です。● 記載内容については、予告なしに変更する場合があります。あらかじめご了承ください。

取扱販売店名

OLYMPUS