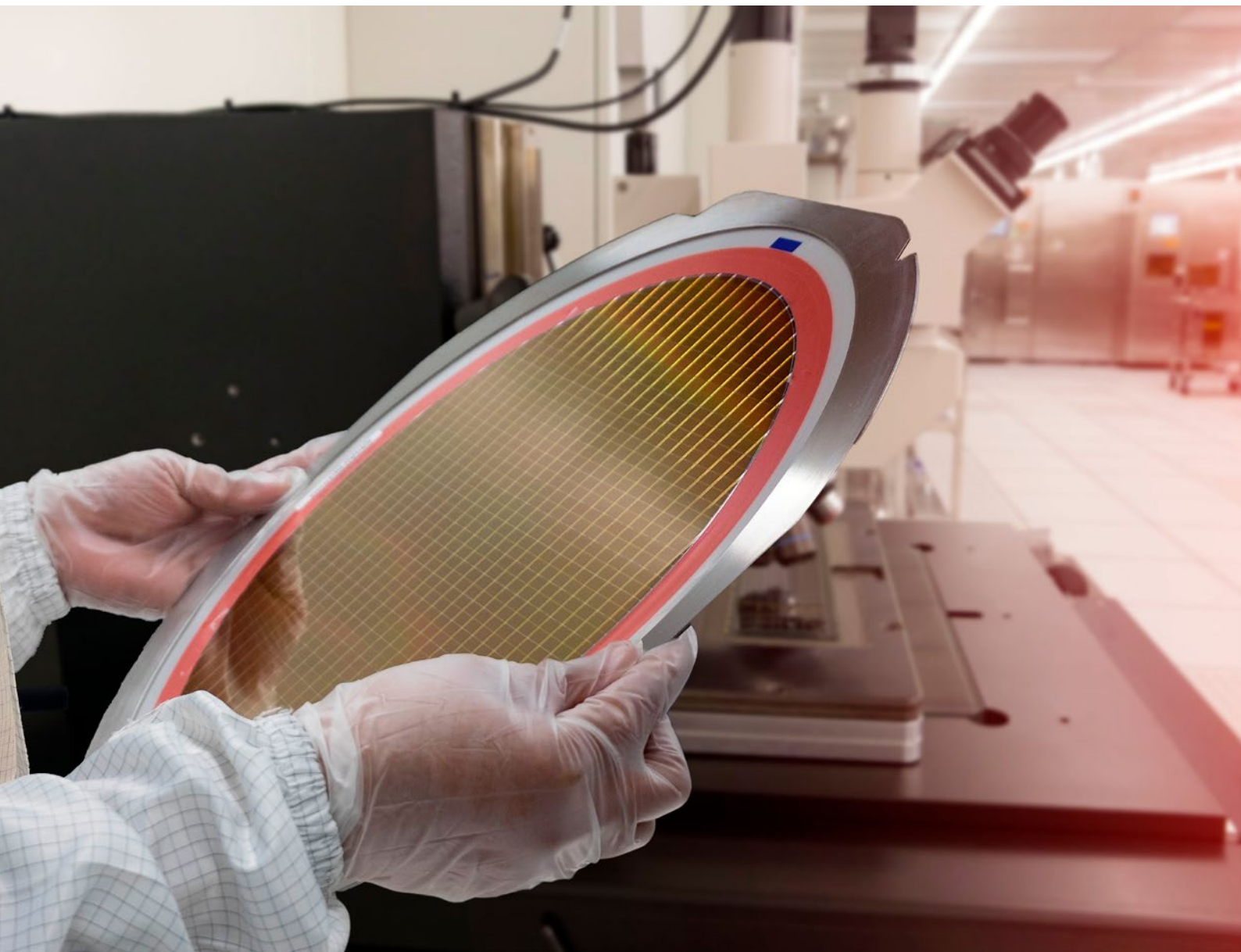


Комплекты визуального контроля для обслуживания полупроводникового оборудования



Полупроводники являются важными функциональными элементами в самых разных отраслях промышленности. Во избежание производственных задержек крайне важно обеспечивать высокую эффективность при проведении технического обслуживания обширных трубопроводных сетей и воздуховодов на предприятиях по производству полупроводников.

Видеоэндоскопы IPLEX™ Olympus, при проведении дистанционного визуального контроля (RVI) на заводах по производству полупроводников, обеспечивают достоверность полученных результатов и минимизируют время простоев.





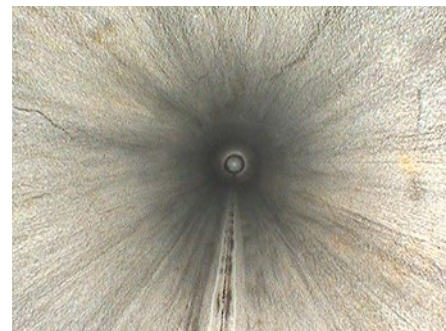
Яркие четкие изображения

Видеоэндоскопы IPLEX™ позволяют получать высококачественные цветные изображения, на которых можно точно рассмотреть остатки химических жидкостей и крошечные очаги коррозии в подводящих и отводящих трубах.

Видеопроцессор PulsarPic™ выполняет активную коррекцию бликов, вызванных светом, который отражается от глянцевых внутренних поверхностей труб (например, в трубах со стеклянной облицовкой). Технология обработки изображений WiDER™ поддерживает широкий динамический диапазон для обеспечения достаточной яркости и равномерности освещения даже внутри больших воздухопроводов в чистых комнатах.

Оптимизируйте изображение с помощью оптических адаптеров

Благодаря сменным оптическим адаптерам вы сможете получить максимально четкое изображение объекта контроля. Линза ближнего фокуса позволит детально рассмотреть критические дефекты даже в узких пространствах, например внутри узких труб, которые широко используются на предприятиях по производству полупроводников.



Беспрепятственный контроль труб малого диаметра

Сеть трубопроводов на предприятиях по производству полупроводников в основном состоит из труб малого диаметра, имеющих много соединительных патрубков и ответвлений. С использованием видеоэндоскопа IPLEX диаметром 4 мм контроль таких труб не станет проблемой. Благодаря технологии управления зондом TrueFeel™ можно легко проводить вводимую часть эндоскопа по извилистым трубам.

Для контроля потолочных воздухопроводов идеально подойдет полужесткая направляющая, которая способствует плавному введению эндоскопа, оптимизируя жесткость вводимой части.

Зонды для широкого ряда задач

Комплекты RVI включают широкий ассортимент зондов длиной от 2 до 30 м для контроля труб разного размера. Модульная конструкция видеоэндоскопов IPLEX GX и IPLEX GAir позволяет быстро заменять зонд на более длинный или короткий, в зависимости от текущих условий контроля.



Рекомендуемые комплекты

Портативный комплект



Видеоэндоскоп IPLEX G Lite

Видеоэндоскоп IPLEX G Lite Ф6 мм, 2 м, 3,5 м, 10 м	Видеоэндоскоп IPLEX G Lite Ф4 мм, 2 м, 3,5 м
Оптический адаптер AT120D/NF-IV96G 6 мм	Оптический адаптер AT120D/NF-IV94G 4 мм
Оптический адаптер AT120D/FF-IV96G 6 мм	Оптический адаптер AT120D/FF-IV94G 4 мм
Оптический адаптер AT120S/NF-IV96G 6 мм	Оптический адаптер AT100S/NF-IV94G 4 мм
Оптический адаптер AT120S/FF-IV96G 6 мм	Оптический адаптер AT100S/FF-IV96G 4 мм
Оптический адаптер AT220D-IV76 8,4 мм	-
Полужесткая трубка, НД 10 мм*	
Центрирующее устройство для зонда диам. 6 мм*	Центрирующее устройство для зонда диам. 4 мм*
Направляющая трубка MAJ-2342 для зонда диам. 6 мм длиной 10 м	-

*Изделие стороннего производителя

Широкий 8-дюймовый монитор



Видеоэндоскоп IPLEX GX

Видеоэндоскоп IPLEX GX, ф6 мм 2 м, 3,5 м, 7,5 м, 10 м	Видеоэндоскоп IPLEX GX, ф4 мм 2 м, 3,5 м
Оптический адаптер AT120D/NF-IV96G 6 мм	Оптический адаптер AT120D/NF-IV94G 4 мм
Оптический адаптер AT120D/FF-IV96G 6 мм	Оптический адаптер AT120D/FF-IV94G 4 мм
Оптический адаптер AT120S/NF-IV96G 6 мм	Оптический адаптер AT100S/NF-IV94G 4 мм
Оптический адаптер AT120S/FF-IV96G 6 мм	Оптический адаптер AT100S/FF-IV94G 4 мм
Оптический адаптер AT220D-IV76 8,4 мм	-
Полужесткая трубка, НД 10 мм*	
Центрирующее устройство для эндоскопа диам. 6 мм*	Центрирующее устройство для эндоскопа диам. 4 мм*
Направляющая трубка MAJ-2341 для эндоскопа диам. 6 мм длиной 7,5 м	-
Направляющая трубка MAJ-2342 для эндоскопа диам. 6 мм длиной 10 м	-

*Изделие стороннего производителя

Комплект сверхдлинного эндоскопа



Видеоэндоскоп IPLEX GAir

Видеоэндоскоп IPLEX GAir ф8,5 мм Длина эндоскопа: 20 м, 30 м
Оптический адаптер AT120D/NF-IV98GA 8,5 мм
Оптический адаптер AT120D/FF-IV98GA 8,5 мм
Оптический адаптер AT120S/NF-IV98GA 8,5 мм
Оптический адаптер AT120S/FF-IV98GA 8,5 мм
Оптический адаптер AT220D-IV98GA 10 мм
Центрирующее устройство MAJ-1935
Направляющая головка MAJ-2484
Адаптер толкателя MAJ-2486
Толкатель*

*Изделие стороннего производителя

Примечание: Комплект поставляется в базовой комплектации, но вы можете добавить в него изделия по своему выбору.



Полужесткая трубка

Гибкая, но жесткая трубка, которая может принимать любую форму. Трубка принимает любую форму и позволяет легко добраться до интересующей зоны при дистанционном визуальном осмотре.

Наружный диаметр (НД): 10 мм.



Центрирующее устройство

Удерживает вводимую часть эндоскопа по центру внутри исследуемой трубы. Доступно для зондов диам. 4 мм, 6 мм и 8,5 мм.



Гибкая направляющая трубка

Повышая жесткость вводимой части, гибкая направляющая трубка облегчает введение зонда для проникновения в более глубокие области. Доступно для зондов длиной 7,5 м и 10 м.



Направляющая головка

Присоедините направляющую головку к дистальной части зонда для облегчения его прохождения через соединения труб и уменьшения трения о внутреннюю поверхность труб. Доступно для зондов длиной 20 м и 30 м.



Адаптер толкателя

Толкатель крепится на зонд. Толкатель в комбинации со специализированным адаптером способствует прохождению зонда через коленчатые соединения для проникновения в труднодоступные зоны труб. Доступно для зондов длиной 20 м и 30 м.

OLYMPUS CORPORATION сертифицирована по стандартам ISO9001 и ISO14001.

Все характеристики могут быть изменены без предварительного уведомления.

Данное изделие предназначено для эксплуатации в промышленной среде с соблюдением требований к электромагнитной совместимости (ЭМС). Использование его в жилых помещениях может отрицательно повлиять на расположенное рядом другое оборудование. Olympus, логотип Olympus, IPLEX, WIDER, PulsarPic и Spot-Ranging являются товарными знаками Olympus Corporation или ее дочерних компаний. Все названия компаний и продуктов являются зарегистрированными товарными знаками и/или товарными знаками их соответствующих владельцев.