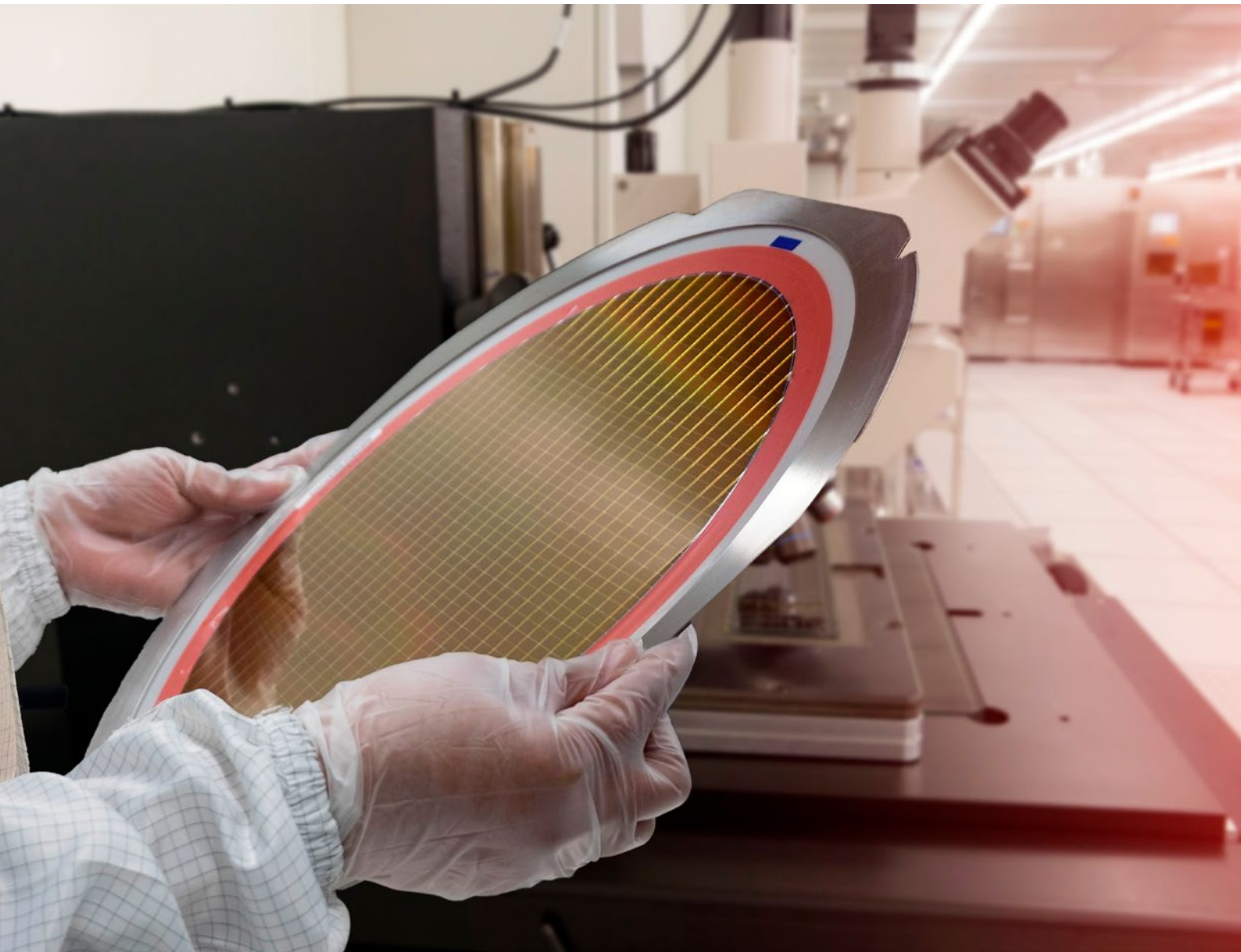


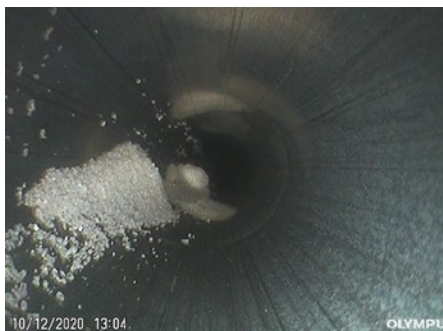
## 目视检测套件 半导体设施维护



半导体是很多制造业中的关键辅助元件。为了避免生产延误，在半导体制造设施中进行大规模管网和管道系统维护时，效率尤为重要。

在半导体制造设施中进行高质量的远程目视检查 (RVI) 时，奥林巴斯的 IPLEX 视频内窥镜套件可为您提供全面且高效的检查，从而最大限度地缩短生产停机时间。





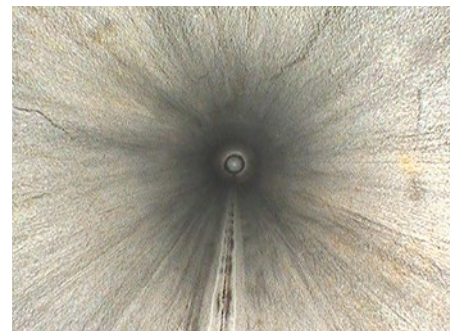
## 明亮、清晰的图像

IPLEX视频内窥镜可提供高质量的彩色图像，揭示出工艺和排放管道中的化学液体痕量残留以及微小腐蚀点。

PulsarPic图像处理器可有效抑制因光亮的管道内表面（如玻璃衬里管道）反射光线而引发的光晕现象。WiDER图像处理技术支持较大的动态范围，可在洁净室的大型通风管内保持明亮、均匀的照明。

## 使用光学适配器优化视图

可互换光学适配器可为检查目标显示出优质视图。近焦透镜即使在狭小的空间中也能揭示出关键缺陷的细节，例如在半导体制造设施中常见的小型管道内。



## 顺利检测小型管道

半导体制造设施中的主管道直径较小，而且有很多弯头和分支管。IPLEX 视频内窥镜套件的4毫米直径内窥镜，可使您顺利检测小直径管道。TrueFeel 内窥镜端部导向关节的准确控制，可使您能够在复杂的管网中轻松操纵插入的软管。

检查向上的管道系统时，该套件的半挠性导管可通过优化自身刚性而协助软管的顺利插入。

## 用于多重任务的内窥镜

我们的RVI套件包括长 2-30 米（6.6-98.4 英尺）的一系列内窥镜，可支持对各种管道和软管尺寸进行的检查。IPLEX GX和IPLEX GAir视频内窥镜的可互换内窥镜设计，让您能够快速切换到更长或更短的内窥镜，从而满足检查需求。



# 推荐套件

## 手持套件



IPLEX G Lite视频内窥镜

IPLEX G Lite 视频内窥镜 $\phi$ 6 毫米 (0.23 英寸)、2 米 (6.56 英尺)、3.5 米 (11.5 英尺)、10 米 (32.8 英尺)	IPLEX G Lite 视频内窥镜 $\phi$ 4 毫米 (0.16 英寸)、2 米 (6.56 英尺)、3.5 米 (11.5 英尺)
AT120D/NF-IV96G 6 毫米光学适配器	AT120D/NF-IV94G 4 毫米光学适配器
AT120D/FF-IV96G 6 毫米光学适配器	AT120D/FF-IV94G 4 毫米光学适配器
AT120S/NF-IV96G 6 毫米光学适配器	AT100S/NF-IV94G 4 毫米光学适配器
AT120S/FF-IV96G 6 毫米光学适配器	AT100S/FF-IV96G 4 毫米光学适配器
AT220D-IV76 8.4 毫米光学适配器	-
柔性留置管, 10毫米外径 (0.4 英寸外径) *	
6 毫米直径内窥镜的中心定位器*	4 毫米直径内窥镜的中心定位器*
MAJ-2342 导管, 用于 6 毫米直径10米内窥镜	-

\*第三方产品。

## 8 英寸大显示器套件



IPLEX GX 视频内窥镜

IPLEX GX 视频内窥镜, $\phi$ 6 毫米 (0.23 英寸) 2 米 (6.56 英尺)、3.5 米 (11.5 英尺)、7.5 米 (24.6 英尺)、10 米 (32.8 英尺)	IPLEX GX 视频内窥镜 $\phi$ 4 毫米 (0.16 英寸) 2 米 (6.56 英尺)、3.5 米 (11.5 英尺)
AT120D/NF-IV96G 6 毫米光学适配器	AT120D/NF-IV94G 4毫米光学适配器
AT120D/FF-IV96G 6毫米光学适配器	AT120D/FF-IV94G 4毫米光学适配器
AT120S/NF-IV96G 6毫米光学适配器	AT100S/NF-IV94G 4毫米光学适配器
AT120S/FF-IV96G 6毫米光学适配器	AT100S/FF-IV94G 4毫米光学适配器
AT220D-IV76 8.4毫米光学适配器	-
柔性留置管, 10 毫米外径 (0.4 英寸外径) *	
6 毫米直径内窥镜的中心定位器*	4 毫米直径内窥镜的中心定位器*
MAJ-2341 导管, 用于 6 毫米直径 7.5 米内窥镜	-
MAJ-2342 导管, 用于 6 毫米直径 10 米内窥镜	-

\*第三方产品。

## 超长套件



IPLEX GAir 视频内窥镜

IPLEX GAir 视频内窥镜 $\phi$ 8.5 毫米 (0.33 英寸) 内窥镜长度: 20 米 (65.6 英尺)、30 米 (98.4 英尺)
AT120D/NF-IV98GA 8.5 毫米光学适配器
AT120D/FF-IV98GA 8.5 毫米光学适配器
AT120S/NF-IV98GA 8.5 毫米光学适配器
AT120S/FF-IV98GA 8.5 毫米光学适配器
AT220D-IV98GA 10 毫米光学适配器
定中心装置 MAJ-1935
引导头 MAJ-2484
推杆适配器 MAJ-2486
推杆*

\*第三方产品。

注: 套件随附推荐附件, 但您也可选择附件以定制套件。

## 附件



### 柔性留置管

可自由定型的易弯曲刚性管。轻松弯曲成任何形状以进行远程目视检查。  
外径 10 毫米 (0.39 英寸)。



### 定中心装置

将插管固定在管道内的中心位置。可用于直径为 4 毫米 (0.16 英寸)、  
6 毫米 (0.23 英寸) 和 8.5 毫米 (0.33 英寸) 的内窥镜。



### 柔性导管

柔性导管可增加插管刚性, 便于将内窥镜插入到更深的区域。可用于  
7.5 米 (24.6 英尺) 和 10 米 (32.8 英尺) 内窥镜。



### 引导头

将引导头连接到内窥镜端部后, 可使内窥镜轻松地通过管道接头, 减少与  
管道内表面的摩擦。可用于 20 米 (65.6 英尺) 和 30 米 (98.4 英尺) 内窥镜。



### 推杆适配器

将推杆安装到内窥镜上。推杆和专用适配器组合后, 可使内窥镜轻松地通过  
弯头进入管道深处。可用于 20 米 (65.6 英尺) 和 30 米 (98.4 英尺) 内窥镜。