

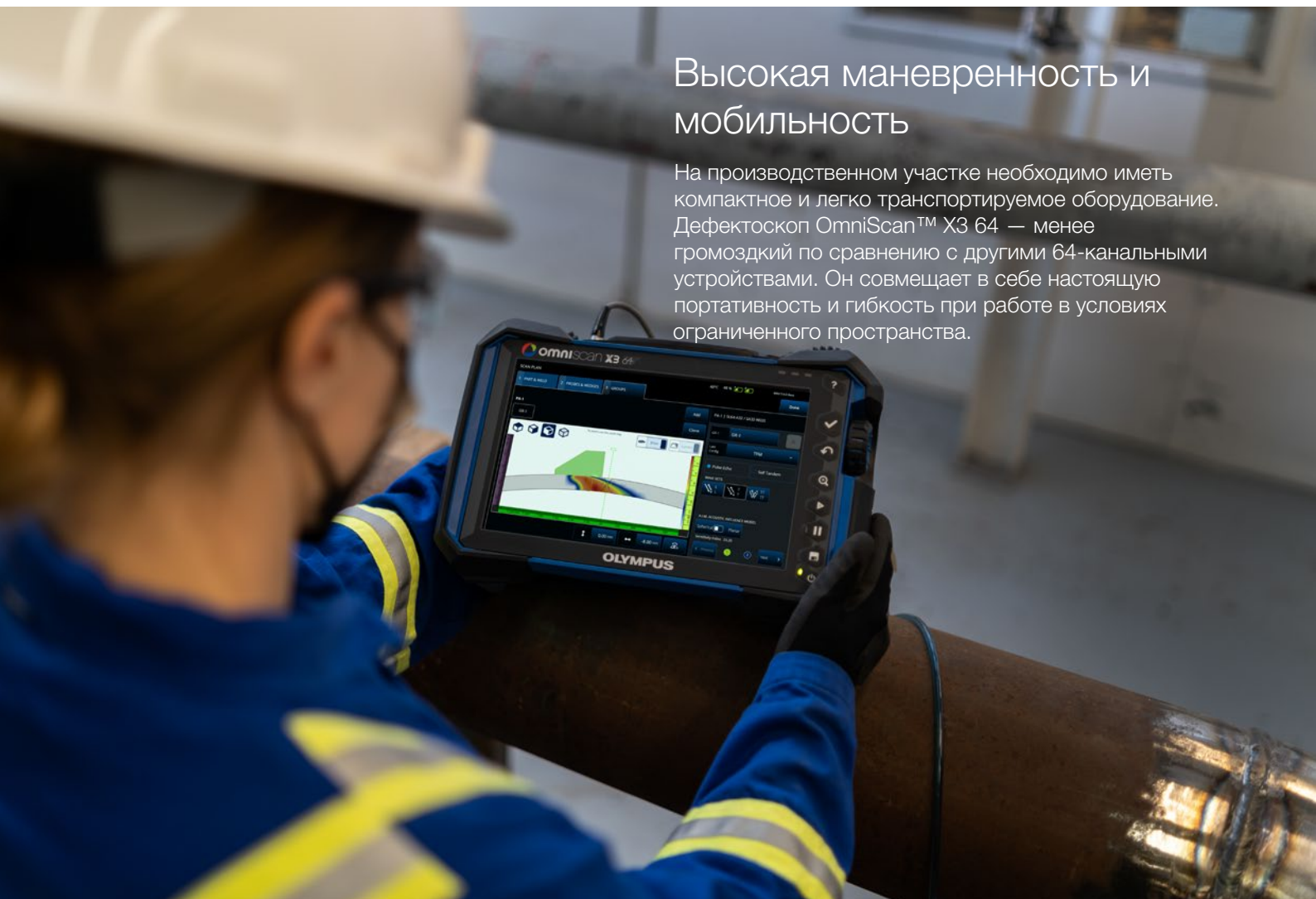
«Портативная» МОЩНОСТЬ Дефектоскоп с фазированной решеткой OmniScan™ X3 64



Эффективный и уверенный контроль

Высокая маневренность и мобильность

На производственном участке необходимо иметь компактное и легко транспортируемое оборудование. Дефектоскоп OmniScan™ X3 64 — менее громоздкий по сравнению с другими 64-канальными устройствами. Он совмещает в себе настоящую портативность и гибкость при работе в условиях ограниченного пространства.



Надежность и портативность!

Надежный и высокопрочный, OmniScan X3 64 создан для решения сложных задач дефектоскопии в суровых производственных условиях. Благодаря нашей глобальной поддержке клиентов, геолокации и беспроводному соединению вы сможете повысить продуктивность и эффективность работы в полевых условиях.

- › Степень защиты IP65: защита от дождя и пыли
- › Легко заменяемый вентилятор
- › Встроенный GPS*
- › Обновления ПО через Olympus Scientific Cloud™ (OSC)



Минимизируйте кривую обучения

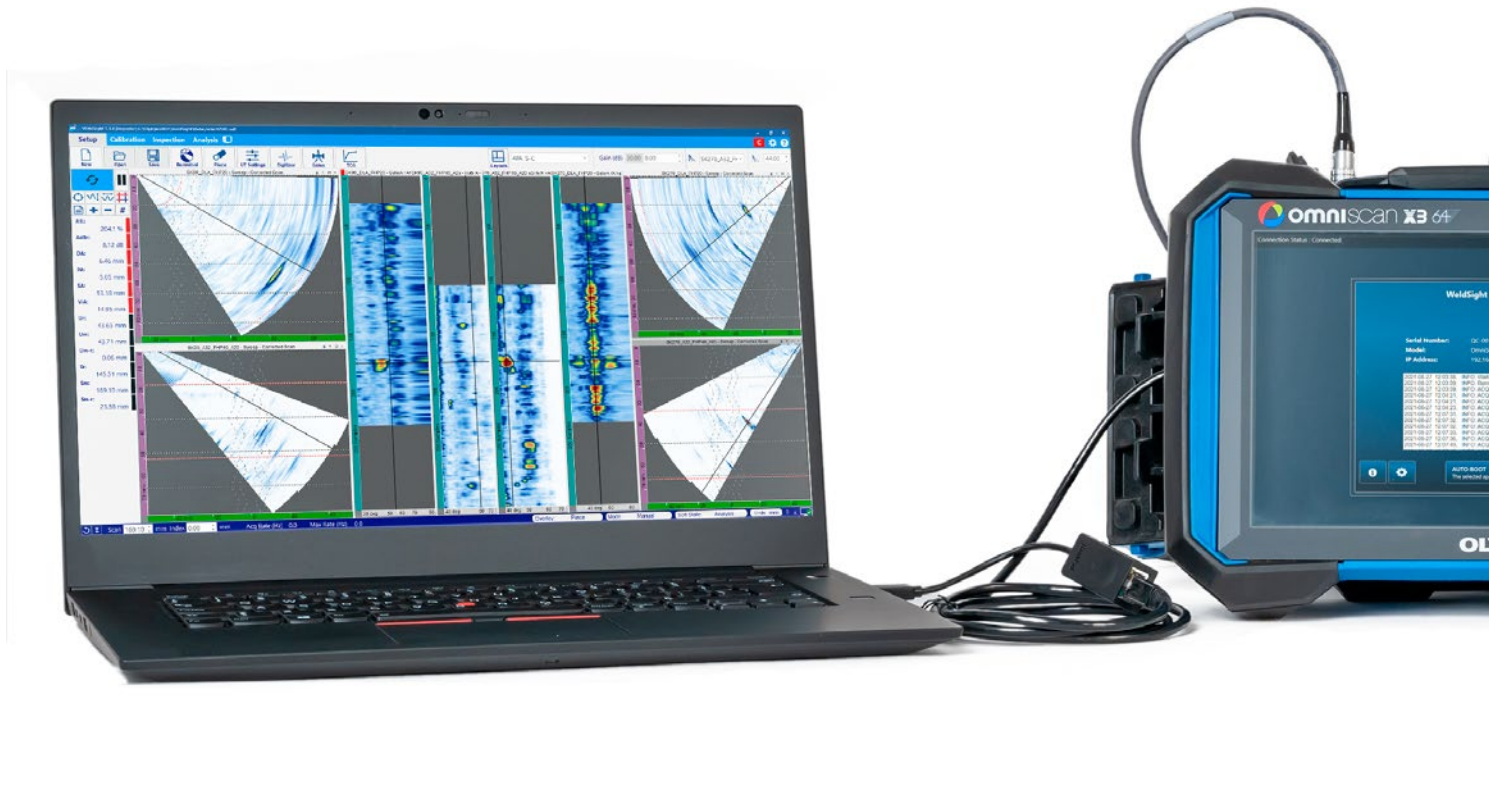
OmniScan имеет такой же удобный интерфейс и оптимизированную, интуитивно понятную структуру меню, что и дефектоскоп OmniScan X3. Совместимый с файлами настройки OmniScan, дефектоскоп позволяет загружать параметры из других моделей OmniScan X3 для повторного использования предварительно заданных конфигураций.



Достигайте большего за меньшее время

На внутренней памяти OmniScan X3 64 можно сохранять большой объем данных контроля (до 1 ТБ), что позволяет выполнять более продолжительное по времени сканирование без необходимости переноса файлов.

Максимизируйте свою продуктивность!

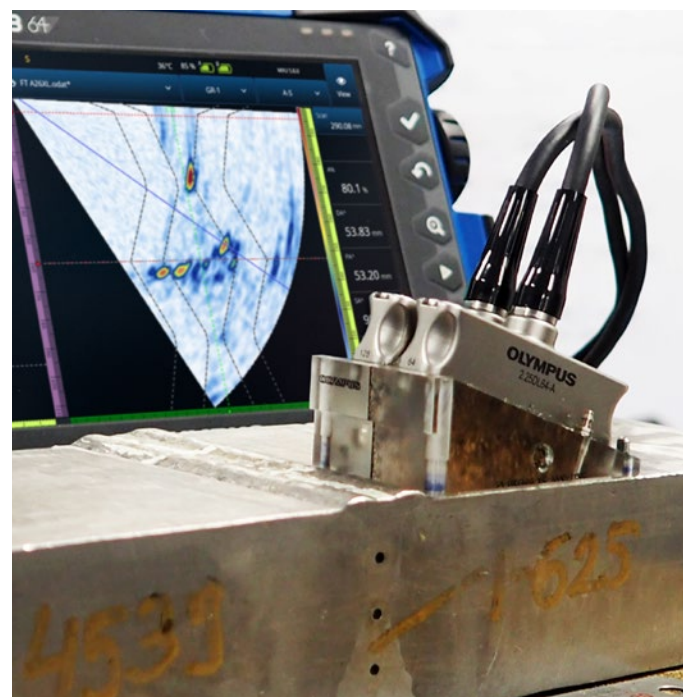


Тщательный осмотр толстых сварных соединений

Улучшенные возможности фокусировки ФР и широкая активная апертура позволяют визуализировать более глубокие зоны толстых сварных швов и толстостенных материалов.

Расширьте возможности измерения крупнозернистых материалов

Расширьте свой потенциал для решения задач клиентов и разработайте новые процедуры для более широкого спектра приложений. Эффективное управление ФР-преобразователями (Dual Linear Array™ или Dual Matrix Array™) и другими специализированными ПФР для получения качественных изображений акустически сложных материалов, таких как сварные соединения разнородных металлов.



Оптимизированный рабочий процесс

Упрощенные специализированные процедуры контроля, например, при сканировании сварных соединений в резервуарах высокого давления, с помощью программного обеспечения WeldSight™ Olympus в тандеме с OmniScan™ X3 64. Установленное на дефектоскоп приложение WeldSight Remote Connect позволит вам управлять сбором данных и просматривать на ПК данные УЗК ФР. Повысьте свою продуктивность, используя настраиваемый пользовательский интерфейс и расширенные инструменты анализа, а также оптимизировав конфигурацию оборудования в соответствии с задачами контроля.



Упростите сложные задачи дефектоскопии

Обнаружение и различение более мелких дефектов благодаря изображениям высокого качества, поддерживаемым 64-канальным прибором. Используя более мощные ФР-преобразователи, вы можете достичь лучшего разрешения на глубине объекта и четко увидеть мельчайшие дефекты, такие как высокотемпературная водородная коррозия (НТНА), до того, как они достигнут критической фазы.



Метод общей фокусировки (TFM) стал доступным

Высокая эффективность TFM-контроля

Улучшенные скорость и эффективность TFM OmniScan™ X3 64 делают возможным его включение в каждодневный процесс контроля. Использование полной 64-элементной апертуры увеличивает скорость сбора данных TFM, и дополнительно оптимизируется алгоритмом рассеянного излучения системы.

Обеспечивая экспоненциально более высокую скорость сбора данных, технология TFM предоставляет критически важные данные для анализа:

Быстрее
в 4 раза

с использованием
64-х элементных
преобразователей™

Быстрее
в 2 раза

с поддержкой 32-х
элементной
апертуры™

Достигните максимального потенциала!

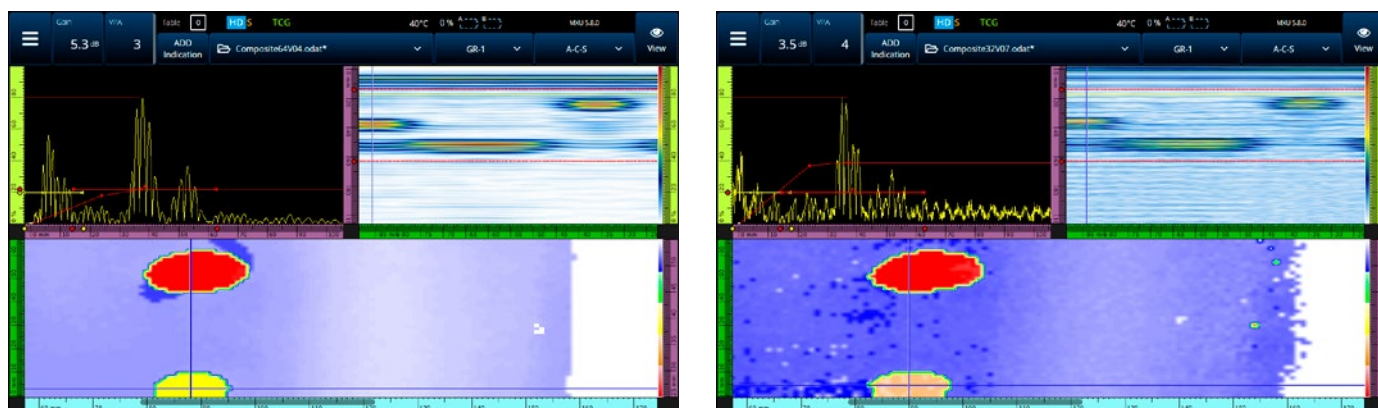
Четкие яркие изображения, обеспечиваемые 64-канальным TFM, позволяют точно определить размеры и позиционирование дефектов.

Расширьте свой потенциал в специализированных приложениях, используя апертуру до 128 элементов для удовлетворения сложных требований контроля.



Улучшенная производительность в материалах с высоким уровнем затухания

Дефектоскоп OmniScan™ X3 64 обеспечивает лучшее проникновение звука в материалы с высоким коэффициентом затухания. Ширина импульса 1000 нс и меньшая полоса пропускания 0,2 МГц позволяют использовать низкочастотные преобразователи, улучшая способность сканирования всего объема материалов с высоким коэффициентом затухания, таких как стекловолоконно и другие композиты.



Получение четких изображений с высоким отношением сигнал-шум: изображение OmniScan X3 64, полученное путем оптимизации низкой пропускной способности (слева), по сравнению со стандартным OmniScan X3 (справа)

Прецизионность измерения стекловолокна и композитов

Дефектоскоп OmniScan X3 64, предлагающий более низкий предел импульсного напряжения, позволяет устранить насыщение эхо-сигнала от передней стенки и увидеть полную форму эхо-сигналов. Воспользуйтесь этой возможностью, чтобы использовать все параметры обнаружения, включая максимум и фронт сигнала, и сделать анализ более надежным.





Общие параметры и параметры корпуса		
Размеры (Ш x В x Г)	335 x 221 x 151 мм	
Вес	5,7 кг (с батареей)	
Внутренняя память	Встроенный твердотельный SSD-накопитель (1 TB), расширяемый при необходимости с помощью внешнего USB-накопителя; Максимальный размер файла: 25 ГБ	
Запоминающие устройства	Карты памяти SDHC и SDXC или стандартные USB-устройства	
GPS	Да (если не указано иное для некоторых регионов)	
Беспроводное соединение	Да (ключ USB приобретается отдельно)	
Разъемы	Разъем 1 PA, 2 канала UT (2 разъема P/R)	
Кол-во групп	8 групп	
Сертификаты	ISO 18563-1:2015 ISO 22232-1:2020	
Дисплей	TFT LCD с резистивным сенсорным дисплеем, 269 мм, 1280 x 768 пикселей	
Батарея	2 литий-ионных аккумуляторных батареи (при покупке только 1 в комплекте), 93 Вт-ч	
Продолжительность работы от батареи	5 часов с использ. 2 батарей (с возможностью «горячей замены»)	
Выводы/выводы		
Порты	2 USB-порта (один скрыт за батареей), 1 USB 3.0, видео-выход HDMI, съемная карта памяти SDHC и коммуникационный порт Ethernet	
Кодировщики	по 2 осям (квадратура или по час. стрелке), возможность подключ. 3-го кодировщика	
Цифровые входы и выходы	6 цифровых входов, TTL (сбор данных ON/OFF) и 5 цифровых выходов, TTL	
Конфигурация PA/UT		
Частота	Эффективная частота дискретизации	До 100 МГц
	Макс. ЧЗИ	20 кГц
Характеристики данных		
Обработка сигналов	Макс. число точек данных А-скана	До 16 384
Детектирование	РЧ, полная волна, полуволна +, полуволна-	
Фильтры	Выбор низкочастотных (только UT), полосовых и высокочастотных фильтров, а также усреднение	
Фильтрация видео	Сглаживание (скорректировано по диапазону частот ПЭП)	
Диапазон ВРЧ	РА (стандарт): 40 дБ на шаг 0,1 дБ	UT: 100 дБ на шаг 0,1 дБ
	Макс. нарастание ВРЧ	

Рекомендуемые аксессуары

Компания Olympus предлагает варианты программного и аппаратного обеспечения для более эффективного использования OmniScan X3 64. С установленным приложением WeldSight™ Remote Connect вы сможете получать и анализировать данные с помощью расширенных инструментов программного обеспечения WeldSight, — что максимально повысит вашу производительность при выполнении специализированных задач.

Чтобы ознакомиться с доступными программными пакетами, посетите сайт www.Olympus-IMS.com/WeldSight/.

www.olympus-ims.com

OLYMPUS

За дополнительной информацией обращайтесь:
www.olympus-ims.com/contact-us

OLYMPUS EUROPA SE & CO. KG
Wendenstraße 20, 20097 Hamburg, Германия, Tel.: (49) 40-23773-0
OLYMPUS MOSCOW LIMITED LIABILITY COMPANY
«Олимпас Москва»
107023, Москва, ул. Электрозаводская, д. 27, стр. 8. тел.: 7(495) 956-66-91

Акустические характеристики			
		Канал PA (ФР)	Каналы UT (V3)
Генератор	Напряжение	10 Vpp, 20 Vpp, 40 Vpp, 80 Vpp, 120 Vpp и 160 Vpp	85 В, 155 В и 295 В
	Форма импульса	Биполярный прямоугольный импульс	Отрицат. прямоугольный импульс
	Длительность импульса	Настраивается от 30 до 1000 нс, разрешение 2,5 нс.	Настр. от 30 до 1 000 нс, разрешение 2,5 нс.
Приемник	Диапазон усиления	0–80 дБ макс. входной сигнал; 900 mVp-p (полная высота экрана)	0–120 дБ макс. входной сигнал; 30 Vp-p (полная высота экрана)
	Полоса пропускания	от 0,2 до 26,5 МГц	от 0,25 до 28,5 МГц
Формирование луча	Тип сканирования	Однократный, линейный, секторный, комбинированный и TFM	
	Максимальная апертура	64 элемента	
	Кол-во законов фокусировки	Всего до 1024 (максимум 512 на группу)	
TFM/FMC			
Поддерживаемые группы волн	Импульс-эхо : L-L, TT и TT-TT Самотандем: TT-T, LL-L, LT-T, TL-T, TT-TT и TL-L		
Параллельный многорежимный TFM	4 одновременных группы TFM (группы волн)		
Функция огибающей в реальном времени	Да		
Максимальная апертура	128-элементная расширенная апертура		
Разрешение изображения	до 1024 x 1024 (точки 1 MM) [для каждой группы TFM]		
Условия эксплуатации			
Степень защиты корпуса	IP65: полная защита от проникновения пыли и струй воды со всех направлений (согласно diam. 6,3 мм)		
Устойчивость к ударам	Устойчивость к падению MIL-STD-810G		
Диапазон рабочих температур	от –10°C до 45° C		

Стандартная комплектация

Дефектоскоп на фазированных решетках OmniScan X3 64 (режим FMC/TFM и 2 канала UT) и шнур электропитания с инструкциями. В комплект входят: последняя версия ПО OmniScan MXU, ударопрочный жесткий кейс для транспортировки, сертификат калибровки, литий-ионная батарея 93 Вт-ч, защитная пленка на экран, зарядное устройство DC с кабелем, USB-ключ с ПО MXU и руководством пользователя, пустой USB-ключ для передачи файлов и ПО для анализа данных OmniPC. В некоторых странах и регионах использование GPS может быть ограничено. Беспроводной адаптер приобретается отдельно. За дополнительной информацией обращайтесь к региональному представителю Olympus.



Для защиты прибора от попадания посторонних предметов при подключении к WeldSight PC мы предлагаем в качестве опции специальную дверцу OMNI-A-X3-SPDOOR [Q1000230].

OLYMPUS SCIENTIFIC SOLUTIONS AMERICAS CORP.
сертифицирована по ISO 9001, ISO 14001 и OHSAS 18001.

Все характеристики могут быть изменены без предварительного уведомления.
Названия продуктов являются товарными знаками или зарегистрированными товарными знаками соответствующих компаний.
*GPS доступен не во всех регионах. За дополнительной информацией обращайтесь к региональному представителю компании Olympus.
**Результаты, полученные с помощью 64-элементного ПФР, в сравнении с OmniScan X3 32: 128.
Olympus, логотип Olympus, OmniScan, HydroFORM, Dual Linear Array, Dual Matrix Array и Olympus Scientific Cloud являются товарными знаками Olympus Corporation или ее дочерних компаний. © 2022 Olympus.

