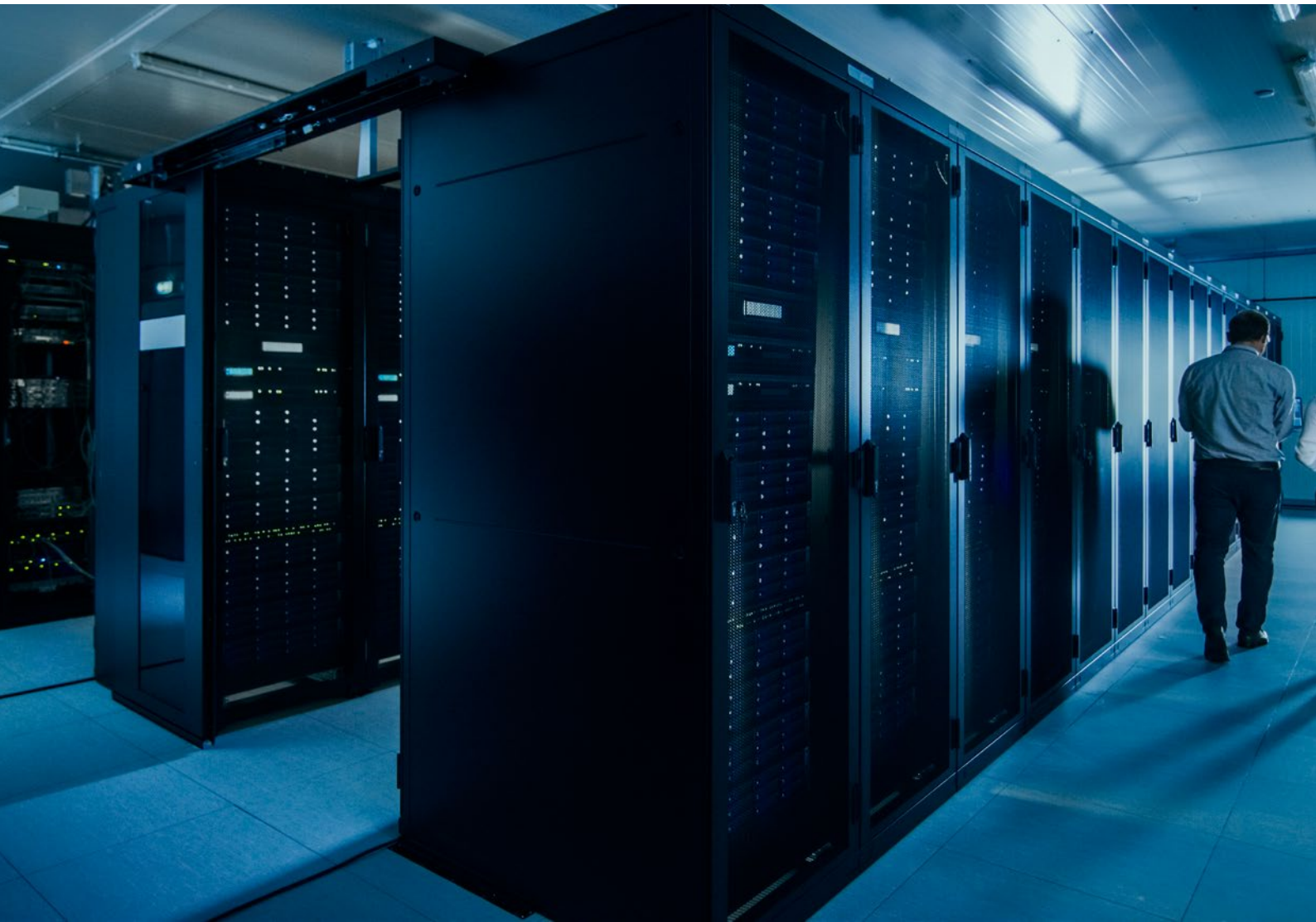


データセンター保守点検向け目視検査キット



データセンターにはビジネスに不可欠なアプリケーションやデータが収容されており、内部のサーバーは膨大な熱を発生させます。データセンターの日常的な保守点検の一環として、暖房、換気、および空調（HVAC）システムを厳しく管理する必要があります。こうすることで、埃、高温、高湿度による損傷のリスクを軽減できます。

当社の目視検査キットは、データセンターHVACシステムの高品質検査を担う、IPLEX™ビデオスコープとその他の推奨ツールで構成されています。





明るく鮮明な画像

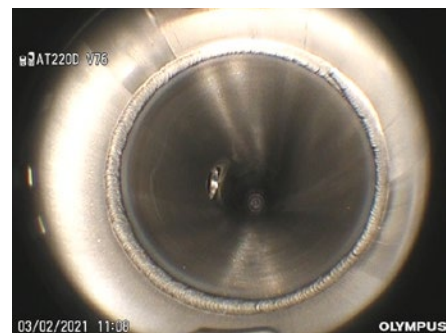
データセンター内には、常に良好な状態に保つ必要がある水/空気循環チューブやダクトパイプがたくさんあります。IPLEX™ビデオスコープの明るく鮮明な画像により、チューブやパイプ内の状態の確認も容易です。

PulsarPic™画像処理プロセッサは輝度レベルを自動的に調整し、鋼管の内壁を鮮明な画像で表示します。WiDER™画像処理テクノロジーは幅広いダイナミックレンジに対応し、明るさを抑えた状態でも暗い領域の視認性を保ち、ハレーションを防ぎます。

光学アダプターで視界を最適化

交換可能な光学アダプターによって、近い距離にある対象物から離れた場所にある対象物まで（ダクトフィルター、シーリング、パイプの接合部など）、高品質な画像で表示できます。

例えば、220度の広角光学アダプターを用いれば、溶接部の正面と側面の両方を同時に観察できます。



届きにくい場所にアクセス

データセンターHVACシステムの目視検査においては、天井付近のダクトパイプや小型冷却システムなど、検査対象にアクセスがしづらく検査が困難な場合があります。

Tapered Flex™挿入部は、複雑なベンド付きパイプにスムーズに挿入できるように、反応性の高いTrueFeel™湾曲部とともに剛性および柔軟性が最適化されています。セミフレキシブルガイドチューブやセンタリング装置などの実用的なアクセサリーを使用することで、検査が難しい箇所へのアクセスも容易になります。

さまざまな検査に柔軟に対応

当社のRVIキットには、長さ2~30 mの多彩なラインアップのスコープが含まれ、さまざまなパイプやチューブの検査に対応します。IPLEX GXおよびIPLEX GAirビデオスコープは、スコープが交換可能な設計になっており、検査に適した長さのスコープに簡単に交換できます。



推奨キット

ハンドヘルドキット



IPLEX G Liteビデオスコープ

IPLEX G Liteビデオスコープ、φ6 mm スコープ長: 2 m、3.5 m、10 m	IPLEX G Liteビデオスコープ、φ4 mm スコープ長: 2 m、3.5 m
AT120D/NF-IV96G 6 mmスコープ用光学アダプター	AT120D/NF-IV94G 4 mmスコープ用光学アダプター
AT120D/FF-IV96G 6 mmスコープ用光学アダプター	AT120D/FF-IV94G 4 mmスコープ用光学アダプター
AT120S/NF-IV96G 6 mmスコープ用光学アダプター	AT100S/NF-IV94G 4 mmスコープ用光学アダプター
AT120S/FF-IV96G 6 mmスコープ用光学アダプター	AT100S/FF-IV96G 4 mmスコープ用光学アダプター
AT220D-IV76 8.4 mmスコープ用光学アダプター	-
6 mm径スコープ用センタリング装置*	4 mm径スコープ用センタリング装置*
MAJ-2342 6 mm径10 mスコープ用ガイドチューブ	-
Flex-and-Stayチューブ、外径10 mm*	

*サードパーティ製品

大型8インチモニターキット



IPLEX GXビデオスコープ

IPLEX GXビデオスコープ、φ6 mm スコープ長: 2 m、3.5 m、7.5 m、10 m	IPLEX GXビデオスコープ、φ4 mm スコープ長: 2 m、3.5 m
AT120D/NF-IV96G 6 mmスコープ用光学アダプター	AT120D/NF-IV94G 4 mmスコープ用光学アダプター
AT120D/FF-IV96G 6 mmスコープ用光学アダプター	AT120D/FF-IV94G 4 mmスコープ用光学アダプター
AT120S/NF-IV96G 6 mmスコープ用光学アダプター	AT100S/NF-IV94G 4 mmスコープ用光学アダプター
AT120S/FF-IV96G 6 mmスコープ用光学アダプター	AT100S/FF-IV94G 4 mmスコープ用光学アダプター
AT220D-IV76 8.4 mmスコープ用光学アダプター	-
6 mm径スコープ用センタリング装置*	4 mm径スコープ用センタリング装置*
MAJ-2341 6 mm径7.5 mスコープ用ガイドチューブ	-
MAJ-2342 6 mm径10 mスコープ用ガイドチューブ	-
Flex-and-Stayチューブ、外径10 mm*	

*サードパーティ製品

超ロングキット



IPLEX GAirビデオスコープ

IPLEX GAirビデオスコープ、φ8.5 mm スコープ長: 20 m、30 m
AT120D/NF-IV98GA 8.5 mmスコープ用光学アダプター
AT120D/FF-IV98GA 8.5 mmスコープ用光学アダプター
AT120S/NF-IV98GA 8.5 mmスコープ用光学アダプター
AT120S/FF-IV98GA 8.5 mmスコープ用光学アダプター
AT220D-IV98GA 10 mmスコープ用光学アダプター
センタリング装置 MAJ-1935
ガイドヘッド MAJ-2484
プッシュロッドアダプター MAJ-2486
プッシュロッド*

*サードパーティ製品

注記: キットには推奨品目が含まれていますが、必要な品目を選んでカスタマイズすることもできます。

アクセサリー



Flex-and-Stayチューブ

自由に曲げられる、しなやかで丈夫なチューブ。任意の形状に簡単に曲げられ、検査箇所にとどり着けるようサポートします。

外径は10 mmです。



センタリング装置

挿入管をパイプやチューブ内部の中心に保持します。直径4 mm、6 mm、および8.5 mmのスコープに使用可能です。



フレキシブルガイドチューブ

フレキシブルガイドチューブは挿入管の剛性を高めて、スコープを深い部分まで届きやすくします。7.5 mおよび10 mスコープに使用可能です。



ガイドヘッド

スコープ先端にガイドヘッドを装着するとパイプの接合部に通しやすくなり、パイプ内面との摩擦が軽減されます。20 mおよび30 mスコープに使用可能です。



プッシュロッドアダプター

プッシュロッドをスコープに取り付けます。プッシュロッドと専用アダプターを組み合わせると、スコープがエルボー部を通してパイプの奥深くまで到達できます。20 mおよび30 mスコープに使用可能です。

EvidentScientific.com

株式会社エビデント

〒163-0910 東京都新宿区西新宿 2-3-1 新宿モノリス

 EVIDENT Customer Information Center
お客様相談センター
 **0120-58-0414**
※携帯・PHSからもご利用いただけます。
受付時間 平日9:00~17:00

お問い合わせ : www.olympus-ims.com/ja/contact-us

EVIDENT

- ⚠ **注意** ・正しく安全にお使いいただくため、ご使用前に必ず「取扱説明書」をよくお読みください。
- ⚠ **危険** ・可燃性（爆発性）雰囲気中では絶対に使用しないでください。爆発事故や火災を起こすおそれがあります。
- 当社は環境マネジメントシステムISO14001の認証取得企業です。登録範囲は <https://www.olympus-ims.com/ja/iso/> をご覧ください。
- 当社は品質マネジメントシステムISO9001の認証取得企業です。
- このカタログに記載されている機器は、EMC性能において工業環境使用を意図して設計されています。住宅環境でお使いになりますと他の装置に影響を与える可能性があります。●このカタログに記載の社名、商品名などは各社の商標または登録商標です。
- モニタ画像ははめ込み合成です。●記載内容については、予告なしに変更する場合があります。あらかじめご了承ください。

取扱販売店名

OLYMPUS