

目視検査キット 産業施設のメンテナンス用



設備の安全な運用を維持するには、効果的な施設メンテナンスが非常に重要です。工場設備を定期的にリモートで目視検査することで、構造物や部品を良い状態に保ち、設備の損傷や損害の大きな操業停止といったリスクを最小限に抑えることができます。

当社の目視検査キットには、工場設備（配管、熱交換器、ボイラー、タンク、容器など）に対して高品質な検査を行うためのIPLEX™ビデオスコープおよび他の推奨ツールが含まれます。これらのキットは、潜在的な問題を早期に発見し、安全な施設運用のために設備の寿命を評価するのに必要な、明るく鮮明な画像を提供します。





明るく鮮明な画像

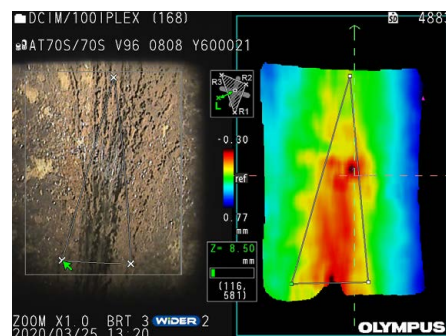
施設メンテナンスでは、検査担当者は細いチューブから大きなタンクまで、さまざまなタイプの設備を評価します。IPLEX™ビデオスコープに搭載されているPulsarPic™画像処理プロセッサは、明るくて鮮明な画像を提供するために、検査対象に応じて輝度レベルを自動的に調整します。さらに、当社のWiDER™画像処理技術は、画像の鮮明さを改善するためにパイプやタンクの光反射を軽減します。

このビデオスコープは検査対象を実際の色で表示できるため、腐食による色の劣化など、小さな欠陥も発見することができます。

欠陥を簡単に診断

高度な測定機能により、欠陥を診断し、深さを評価することができます。例えば、IPLEX NXビデオスコープに搭載されている3Dモデリングは、さまざまな3D画像を提供し、腐食部の形状やサイズを把握するのに役立ちます。

カラーマップ3D画像には、錆こぶおよび腐食減肉を直観的に識別できるという利点もあります。



素早く正確なスコープ先端コントロール

施設メンテナンスでは、多くの屈曲部や分岐部のある複雑な配管システムを検査しなければならないことがよくあります。応答性の良いTrueFeel™湾曲機構ではスコープの先端を素早く正確に曲げられるので、スコープを操って入り組んだ配管に通すことが可能です。

TaperedFlex™挿入管は、パイプやチューブにスムーズに挿入できるように、剛性および柔軟性が最適化されています。さまざまな専用ガイドチューブを利用して、遠方の対象を検査するためにスコープを非常に深くまで挿入する場合に役立ちます。

多様な作業に対応できる複数のスコープ

当社のRVIキットには、さまざまなパイプやチューブの検査に対応できるようにさまざまな長さ(2~30 m、6.6~98.4フィート)のスコープが含まれています。IPLEX GXおよびIPLEX GAirビデオスコープはスコープを交換できる設計になっており、検査に適した長さのスコープに簡単に交換できます。



推奨キット

ハンドヘルドキット



IPLEX G Liteビデオスコープ

IPLEX G Liteビデオスコープ、Φ6 mm (0.23インチ) スコープ長：2 m (6.56フィート)、3.5 m (11.5フィート)、10 m (32.8フィート)	IPLEX G Liteビデオスコープ、Φ4 mm (0.16インチ)。スコープ長：2 m (6.56フィート)、3.5 m (11.5フィート)
AT120D/NF-IV96G 6 mmスコープ用光学アダプター	AT120D/NF-IV94G 4 mmスコープ用光学アダプター
AT120D/FF-IV96G 6 mmスコープ用光学アダプター	AT120D/FF-IV94G 4 mmスコープ用光学アダプター
AT120S/NF-IV96G 6 mmスコープ用光学アダプター	AT100S/NF-IV94G 4 mmスコープ用光学アダプター
AT120S/FF-IV96G 6 mmスコープ用光学アダプター	AT100S/FF-IV96G 4 mmスコープ用光学アダプター
AT220D-IV76 8.4 mmスコープ用光学アダプター	-
6 mm径スコープ用セントラリング装置*	4 mm径スコープ用セントラリング装置*
MAJ-2342ガイドチューブ (6 mm径、10 mのスコープ用)	-
Flex-and-Stayチューブ、外径10 mm (外径0.4インチ) *	

大型8インチモニターキット



IPLEX GXビデオスコープ

IPLEX GXビデオスコープ、φ6 mm (0.23インチ) スコープ長：2 m (6.56フィート)、3.5 m (11.5フィート)、7.5 m (24.6フィート)、10 m (32.8フィート)	IPLEX GXビデオスコープ、φ4 mm (0.16インチ) スコープ長：2 m (6.56フィート)、3.5 m (11.5フィート)
AT120D/NF-IV96G 6 mmスコープ用光学アダプター	AT120D/NF-IV94G 4 mmスコープ用光学アダプター
AT120D/FF-IV96G 6 mmスコープ用光学アダプター	AT120D/FF-IV94G 4 mmスコープ用光学アダプター
AT120S/NF-IV96G 6 mmスコープ用光学アダプター	AT100S/NF-IV94G 4 mmスコープ用光学アダプター
AT120S/FF-IV96G 6 mmスコープ用光学アダプター	AT100S/FF-IV94G 4 mmスコープ用光学アダプター
AT220D-IV76 8.4 mmスコープ用光学アダプター	-
6 mm径スコープ用セントラリング装置*	4mm径スコープ用セントラリング装置*
MAJ-2341ガイドチューブ (6 mm径、7.5 mのスコープ用)	-
MAJ-2342ガイドチューブ (6 mm径、10 mのスコープ用)	-
Flex-and-Stayチューブ、外径10 mm (外径0.4インチ) *	

3D目視計測キット



IPLEX NXビデオスコープ

IPLEX NXビデオスコープ、φ6 mm (0.23インチ)、3.5 m (11.5フィート)、7.5 m (24.6フィート)、10 m (32.8フィート)
AT120D/NF-IV96N 6 mmスコープ用光学アダプター
AT120D/FF-IV96N 6 mmスコープ用光学アダプター
AT120S/NF-IV96N 6 mmスコープ用光学アダプター
AT120S/FF-IV96N 6 mmスコープ用光学アダプター
AT90D/90D-IV96Nステレオ計測アダプター
AT70S/70S-IV96Nステレオ計測アダプター
6 mm径スコープ用セントラリング装置*
Flex-and-Stayチューブ、外径10 mm (外径0.4インチ) *

超ロングキット



IPLEX GAirビデオスコープ

IPLEX GAirビデオスコープ、φ8.5 mm (0.33インチ)。スコープ長：20 m (65.6フィート)、30 m (98.4フィート)
AT120D/NF-IV98GA 8.5 mmスコープ用光学アダプター
AT120D/FF-IV98GA 8.5 mmスコープ用光学アダプター
AT120S/NF-IV98GA 8.5 mmスコープ用光学アダプター
AT120S/FF-IV98GA 8.5 mmスコープ用光学アダプター
AT220D-IV98GA 10 mmスコープ用光学アダプター
セントラリング装置 MAJ-1935
ガイドヘッド MAJ-2484
プッシュロッドアダプター MAJ-2486
プッシュロッド*

アクセサリ



Flex-and-Stayチューブ

自由に曲げられる、しなやかで丈夫なチューブ。どんな形状にも簡単に曲げられ、工業用内視鏡検査の対象物に届きます。

外径は10 mm(0.39インチ)です。



センタリング装置

挿入管をパイプやチューブ内部の中心に保持します。直径が4 mm(0.16インチ)、6 mm(0.23インチ)、および8.5 mm(0.33インチ)のスコープで利用できます。



フレキシブルガイドチューブ

フレキシブルガイドチューブは挿入管の剛性を高めて、スコープを深い部分まで届きやすくします。7.5 m(24.6 ft)および10 m(32.8 ft)スコープに使用可能です。



ガイドヘッド

スコープ先端にガイドヘッドを装着するとパイプの接合部に通しやすくなり、パイプ内面との摩擦が軽減されます。20 m(65.6フィート)および30 m(98.4フィート)のスコープで利用できます。



プッシュロッドアダプター

プッシュロッドをスコープに取り付けます。プッシュロッドと専用アダプターを組み合わせると、スコープがエルボー部を通してパイプの奥深くまで到達できます。20 m(65.6フィート)および30 m(98.4フィート)のスコープで利用できます。



EvidentScientific.com

株式会社エビデント

〒163-0910 東京都新宿区西新宿2-3-1 新宿モノリス

- 当社は環境マネジメントシステムISO14001の認証取得企業です。登録範囲は <https://www.olympus-ims.com/ja/iso/> をご覧ください。
- 当社は品質マネジメントシステムISO9001の認証取得企業です。
- 安全にお使いいただくために：顕微鏡用照明装置には耐用年限がありますので、定期点検をお願い致します。詳細は当社HPをご覧ください。

- このカタログに記載の社名、商品名などは各社の商標または登録商標です。
- 仕様・外観については、予告なしに変更する場合があります。あらかじめご了承ください。
- この機器は、EMC性能において工業環境使用を意図して設計されています。住宅環境でお使いになりますと他の装置に影響を与える可能性があります。

取扱販売店名



EVIDENT Customer Information Center

お客様相談センター

0120-58-0414

※携帯・PHSからもご利用いただけます。

受付時間 平日9:00~17:00

お問い合わせ： www.olympus-ims.com/ja/contact-us

EVIDENT

OLYMPUS