

## OmniScan SX

### Primeiros passos

---

#### Utilização prevista

---

O OmniScan foi projetado para realizar ensaios não destrutivos em material comercial e industrial. Não use o OmniScan SX para qualquer outro fim diferente do uso indicado.

#### Manual de instruções

---

Antes de usar o OmniScan SX, leia cuidadosamente o *Manual do usuário do OmniScan SX e do software OmniScan MXU*. Use o aparelho conforme as instruções. O manual do usuário contém informações importantes de como utilizar este produto Evident de forma segura e efetiva. Mantenha o manual do usuário em um lugar acessível e seguro. As versões em PDF do *Manual do usuário* e do *software MXU* do OmniScan, também estão disponíveis no *driver* USB que é despachado junto com o OmniScan SX, ou pode ser baixado no site [EvidentScientific.com](http://EvidentScientific.com).

#### Mensagens de segurança

---



##### PERIGO

Ele chama a atenção para um procedimento, prática, ou algo semelhante que, se não forem corretamente realizados ou cumpridos, podem resultar em morte ou ferimentos graves

---



##### ATENÇÃO

Ele chama a atenção para um procedimento, prática, ou algo semelhante que, se não forem corretamente realizados ou cumpridos, podem resultar em ferimentos leves ou moderados

---



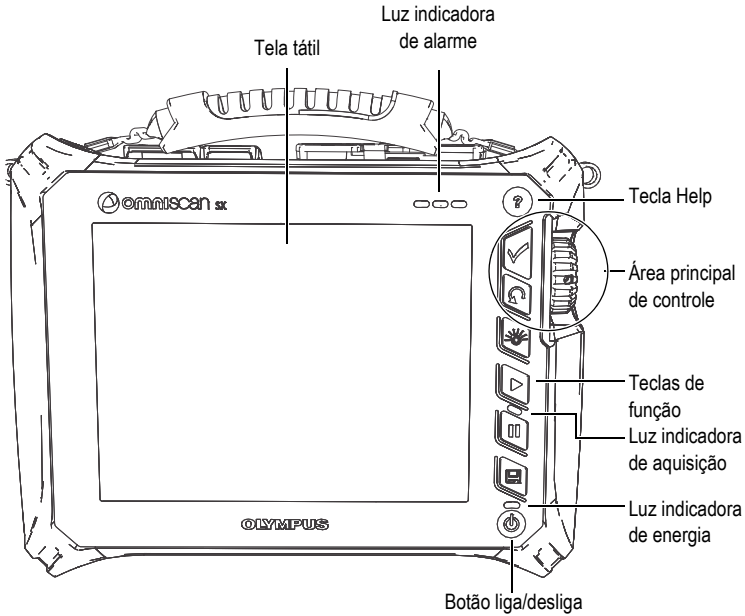
##### CUIDADO

Ele chama a atenção para um procedimento, prática, ou algo semelhante que, se não forem corretamente realizados ou cumpridos, podem resultar em ferimentos leves ou moderados, danificar o produto por completo ou parcialmente, ou a perda de dados.

---

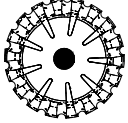


## Painel frontal

O painel frontal do OmniScan SX contém todos os principais controles e indicadores. Este painel é dividido em seis áreas: a tela tátil, a área de controle principal, as teclas de função, o botão Power, a tecla Help e os indicadores de luz.



## Área principal de controle

É possível controlar o OmniScan SX usando somente a área de controle principal.

Elemento	Nome	Descrição
	Botão de rolagem	Usado para navegar através das seleções sem a necessidade de um teclado, mouse ou tela tátil. Ao girar o botão de rolagem no sentido horário a seleção se desloca uma posição à esquerda (lista horizontal) ou para cima (lista vertical).
	Tecla Accept	Usado para confirmar uma seleção.
	Tecla Cancel	Usado para cancelar um item selecionado, ou para voltar um nível no menu.

# Ligar e desligar o OmniScan SX

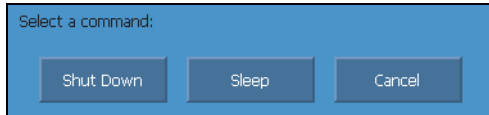
---

## Para ligar o OmniScan SX

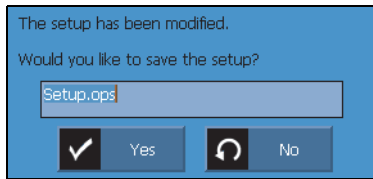
- ◆ Pressione o botão Power por um segundo.  
O sistema inicia e executa a verificação da memória.  
Se o sistema encontrar algum problema durante a fase iniciar, a luz indicadora de energia indicará o tipo de problema por intermédio de um código de cores. Consulte o *Manual do usuário OmniScan SX* para mais informações.

## Para desligar o OmniScan SX

1. Pressione rapidamente o botão Power.  
A mensagem “Select a command” (selecione um comando) aparece.



2. Selecione **Shut Down**.  
Uma mensagem perguntando se se deseja salvar a configuração aparece.



3. Para salvar a configuração, selecione **Yes**.

---

### OBSERVAÇÃO

É possível desligar o OmniScan SX pressionando o botão de energia por dez segundos. Porém, a configuração NÃO será salva.

---

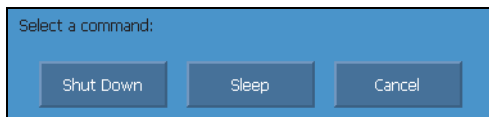
## Modo Sleep

---

O OmniScan pode ser colocado no modo Sleep (hibernar) para economizar energia quando ele não estiver em uso.

### Para usar o modo Sleep

1. Com o OmniScan SX ligado, pressione rapidamente o botão Power.  
A mensagem “Select a command?” (selecionar um comando?) aparece.

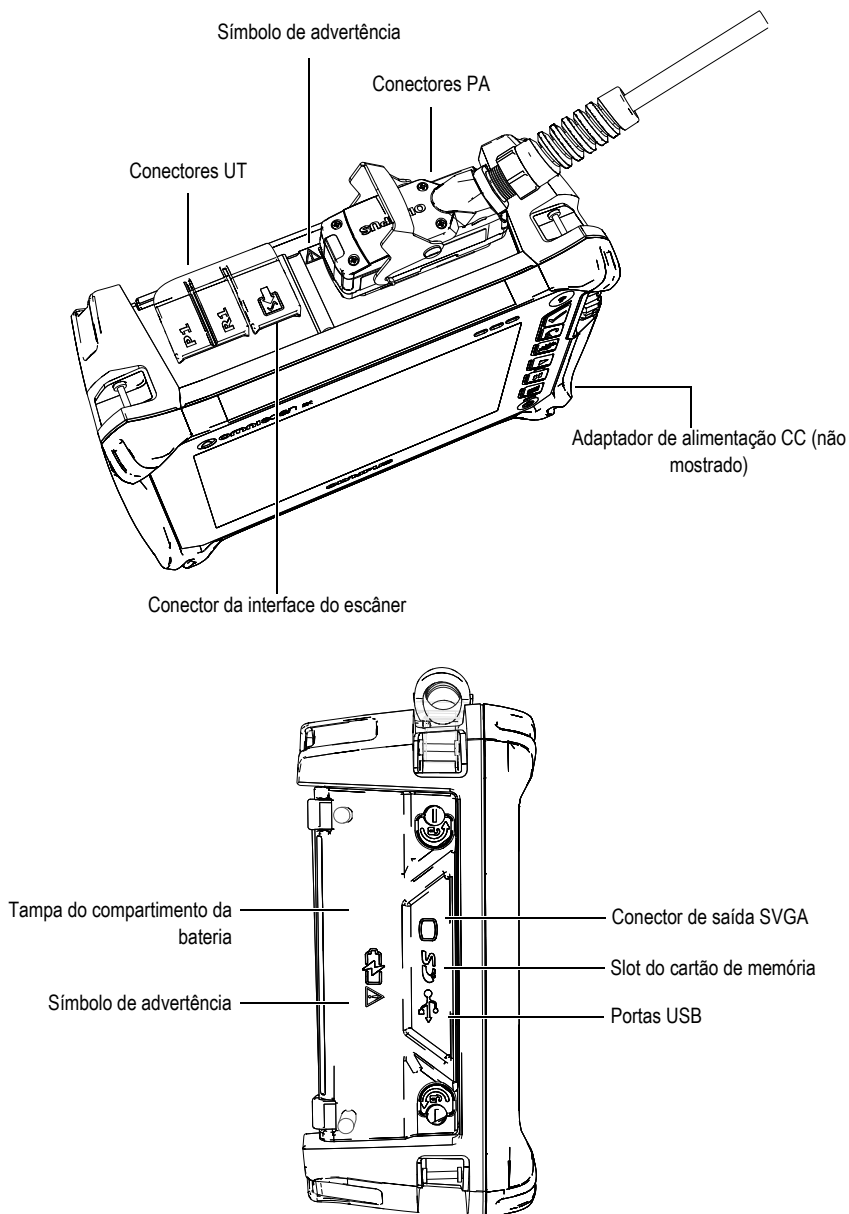


2. Selecione **Sleep**.
3. Para desativar o modo Sleep, pressione rapidamente o botão Power.  
O OmniScan SX retorna à sua condição anterior (modo de inspeção ou de análise).



## PERIGO

Para reduzir o risco de choque elétrico, evite tocar no interior do condutor dos conectores. O condutor interno pode possuir uma carga de até 340 V com conectores UT ou de 115 V com conectores PA. O símbolo de advertência próximo aos conectores UT e PA indicam o risco de choque elétrico.



## Cuidados ao usar a bateria

---

Os símbolos de advertência sobre a tampa do compartimento da bateria indicam as precauções que devem ser tomadas em relação a bateria.

Leia cuidadosamente e tome as seguintes precauções ao usar a bateria.

---



### ATENÇÃO

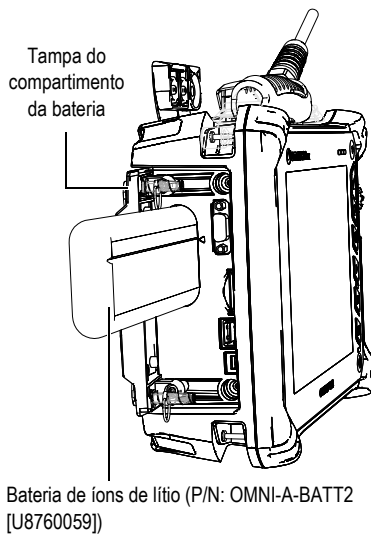
- Não abra, comprima ou perfure as baterias; isto pode causar ferimentos.
  - Não incinere as baterias. Mantenha as baterias longe do fogo e de outras fontes de calor elevado. Expor as baterias a temperaturas superiores a 80 °C pode causar explosão e ferimentos.
  - Não deixe a bateria cair, ser atingida ou maltratada, pois isto pode expor o conteúdo corrosivo e explosivo da célula.
  - Não provoque curto-circuito nos terminais da bateria. O curto-circuito pode danificar seriamente a bateria, tornando-a inutilizável.
  - Não exponha a bateria à umidade ou chuva; isto pode causar um choque elétrico.
  - Só carregue a bateria do OmniScan SX com um carregador externo que tenha sido aprovado pela Evident.
  - Só recarregue a bateria quando a luz indicadora de energia acender no momento em que o botão de verificação de status da bateria é pressionado. Fazer isto pode ser perigoso.
  - Não armazene baterias com carga inferior a 40% da sua capacidade total. Recarregue-as com cargas entre 40% e 80% da sua capacidade total.
  - Enquanto a bateria estiver estocada, mantenha bateria com uma carga entre 40% e 80%.
  - Não deixe a bateria dentro do OmniScan quando este estiver estocado.
- 

## Substituindo a bateria

---

### Para substituir a bateria de íons de lítio

1. No lado esquerdo do painel, vire as duas travas no sentido anti-horário para abrir a tampa do compartimento da bateria.
2. Retire a bateria puxando-a pela alça.
3. Insira uma bateria nova. Certifique-se de que o sulco da bateria está bem alinhado com a extremidade interna do compartimento da bateria.
4. Feche a tampa do compartimento da bateria.



## Carregando a bateria

---



### ATENÇÃO

O adaptador de energia CC do OmniScan SX (P/N: OMNI-A-AC [U8767093]) foi projetado para carregar somente as baterias do OmniScan SX (P/N: OMNI-A-BATT2 [U8760059]). Não tente recarregar quaisquer outros tipos de bateria/pilhas ou usar outros carregadores/adaptadores. Isto pode causar uma explosão ou ferimentos. Não tente ligar ou carregar outros equipamentos eletrônicos com o adaptador de energia OMNI-A-AC DC, pois isto pode causar explosão, resultando em morte ou ferimentos graves.

---

#### Para carregar a bateria

- ◆ Conecte o OmniScan a um adaptador de energia CC adequado.

O carregamento da bateria ocorre da seguinte maneira:

- Quando o OmniScan SX está desligado:
  - Quando o OmniScan SX está conectado a um adaptador adequado em uma fonte de energia e ele estiver ligado, a bateria é recarregada automaticamente.  
A luz indicadora laranja intermitente indica que a bateria está sendo recarregada. Quando a carga estiver completa, o indicador de alimentação emite uma luz laranja constante. A bateria pode levar três horas para carregar completamente caso o status da carga for menor do que 5% da carga completa.
- Quando o OmniScan SX estiver funcionando:
  - Quando o OmniScan SX está sem execução e está conectado a uma fonte de energia CC adequada, ele recarregará a bateria automaticamente. O indicador da bateria fica verde.  
Como o OmniScan SX está em atividade, existe menos energia disponível - a partir da fonte CC - para recarregar a bateria. Deste modo, pode levar um mínimo de oito horas para que a bateria descarregue por completo.

## OBSERVAÇÃO

Para mais informações sobre o status da carga da bateria, consulte o *Manual do usuário do OmniScan SX*.


## Indicadores do status da bateria

Quando o OmniScan está em atividade, o status da carga da bateria é exibido através de um indicador localizado no canto superior esquerdo da tela tátil. Este indicador indica a quantidade de energia restante na bateria usando um dos dois métodos a seguir:

- O tempo restante de operação é exibido dentro do indicador do status da bateria. Estas informações só são precisas depois que o aparelho está funcionando por cerca de 15 minutos.
- O indicador de carga (barra) localizado dentro do indicador de status da bateria fornece uma aproximação da quantidade de energia restante da bateria.

Ao se iniciar o OmniScan SX quando a carga da bateria é muito baixa, o indicador de alimentação (vermelho) pisca rapidamente por três segundos (aproximadamente). Para operar o OmniScan SX, recoloque a bateria ou conecte-o a um adaptador de energia CC.

O software do OmniScan SX mantém o usuário informado sobre o status da bateria. A tabela abaixo descreve alguns dos indicadores de status da bateria disponíveis:

Indicador	Contorno	Interior	Significado
	Pontilhado	N/A	Compartimento sem bateria.
	Azul	Azul	A bateria está funcionando corretamente.
	Amarelo (intermitente)	Azul	A bateria está carregando.
	Vermelho (intermitente)	Azul	A carga da bateria está muito baixa (menor que 10%). Um sinal sonoro é emitido.
	N/A	Amarelo	O OmniScan está sendo alimentado externamente por um adaptador CC.

## OBSERVAÇÃO

Para outras indicações de status, consulte o *Manual do usuário do OmniScan SX*.

---

**EVIDENT CANADA, 3415, Rue Pierre-Ardouin, Québec (QC) G1P 0B3 Canada**  
EvidentScientific.com

Impresso no Canadá • © 2022 Evident. Todos direitos reservados.

Todas as marcas são marcas comerciais ou marcas registradas de seus respectivos proprietários e entidades de terceiros.



ID da peça: U8779877



Impresso em Rolland  
Hitech50, que contém 50%  
de fibra pós-consumo.

DMTA-20044-01PT  
Rev. B Setembro de 2022

