

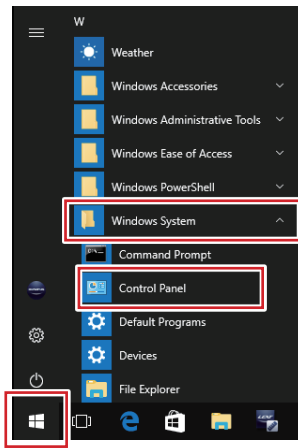
本操作指南采用Windows10的画面进行说明。

1 创建系统映像

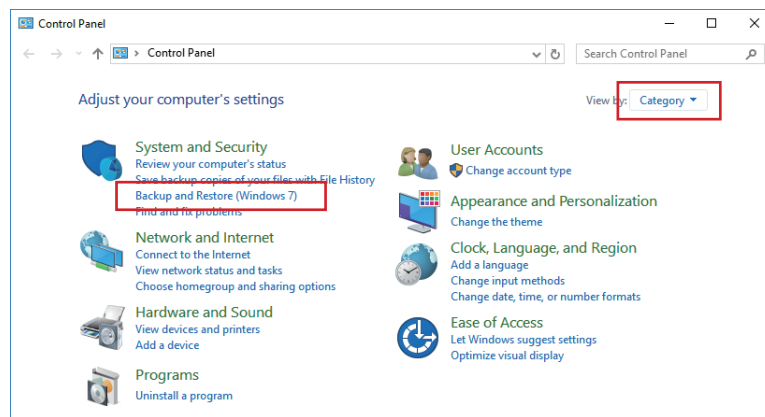
提示：

如果所用计算机仅装备一个驱动器，务请准备外置硬盘驱动器或DVD盘等的存储介质。

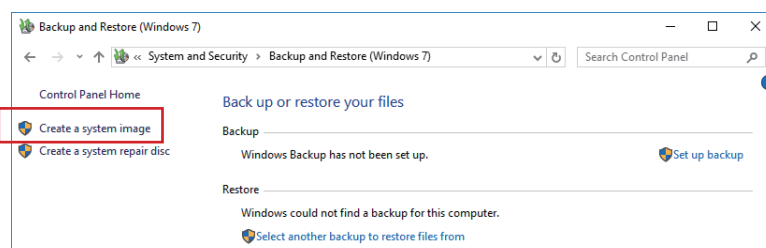
- 1 单击[Windows图标]以显示应用列表。
单击[W]栏中的[Windows System]，然后再单击[Control Panel]。
在Windows11中，单击[Search]，输入[Control Panel]，再单击[Open]。



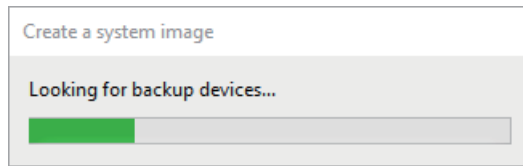
- 2 将显示[Control panel]画面。
将[Display method]设为[Category]。
* 单击[System and Security]分类中的[Backup and Restore (Windows 7)]。



- 3 将显示[Backup and Restore (Windows 7)]画面。
单击[Create a system image]。

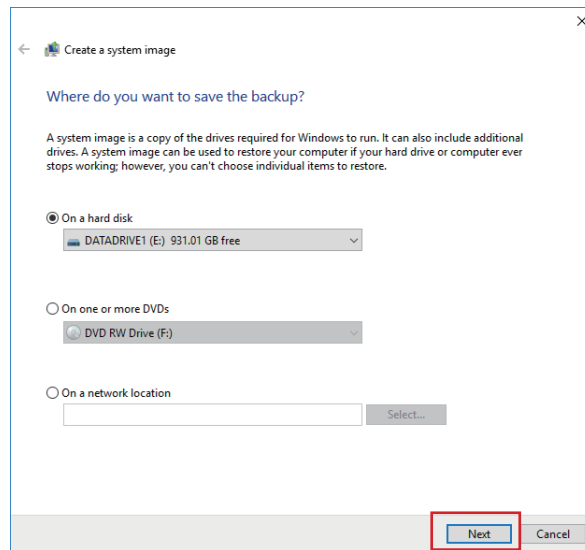


4 显示了[Looking for backup devices ...]提示后,请稍候。



5 将显示[Create a system image]画面。

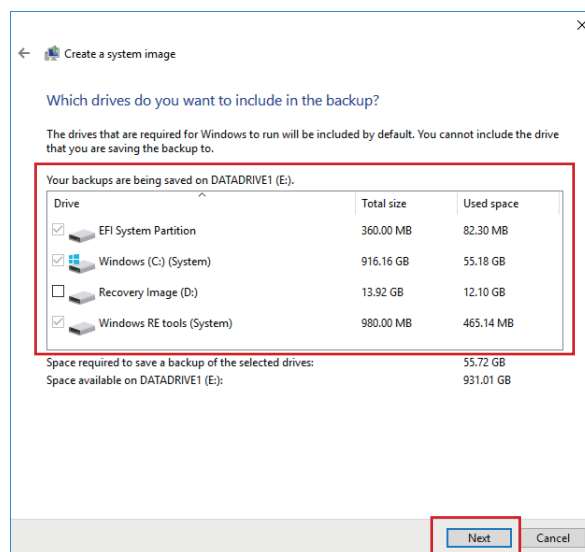
如欲将系统影像保存在计算机内置驱动器或外置硬盘驱动器中,请选择[On a hard disk],如果将其保存在光盘中,请选择[On one or more DVDs]。选择完毕后,单击[Next]。



6 将显示复制对象驱动器选择画面。

选择需要做备份的所有驱动器后,单击[Next]。

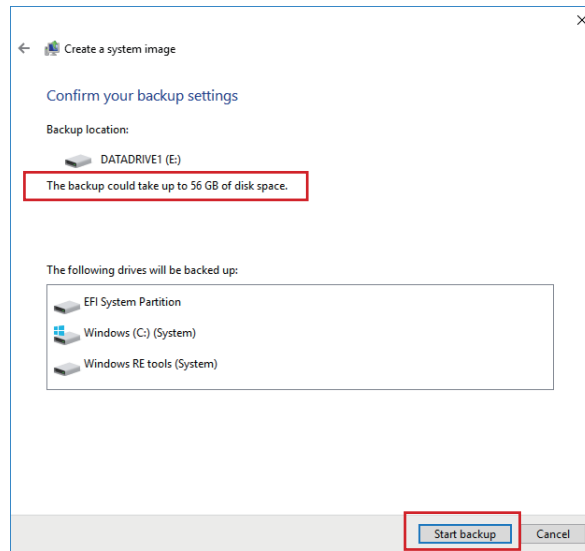
*对于运行Windows系统所需的驱动器,用户不能取消选择该驱动器。



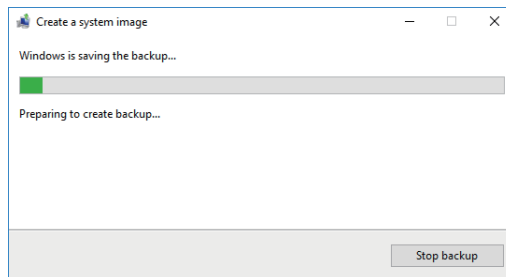
7 确认为创建系统映像所需的数据容量。

单击[Start backup]。

* 如欲将系统映像创建在DVD盘或蓝光盘等的存储介质中,务请准备几张光盘以备所需的数据容量超过每张光盘容量。

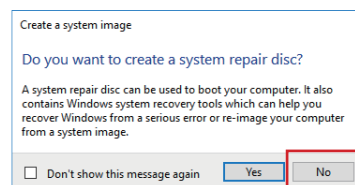


8 显示了[Windows is saving the backup ...]提示后,请稍候。



9 将显示[Do you want to create a system repair disc?]提示。

单击[No]。



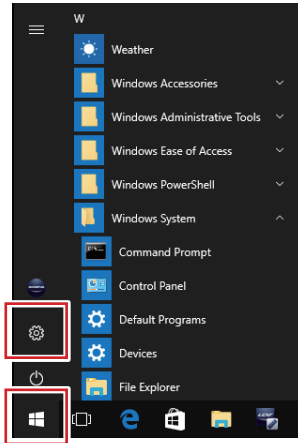
2 从系统映像还原计算机

注释 使用系统映像还原计算机前, 务请仔细阅读并了解下列注意事项。

- 如果执行还原过程中断开了计算机的电源, 可能导致计算机不能正常启动。
- 使用系统映像还原计算机时, 不能个别选择驱动器上的任意项目而还原。
- 创建系统映像后保存在计算机内的任何数据, 执行还原后将被删除。

1 先单击[]以显示应用列表。

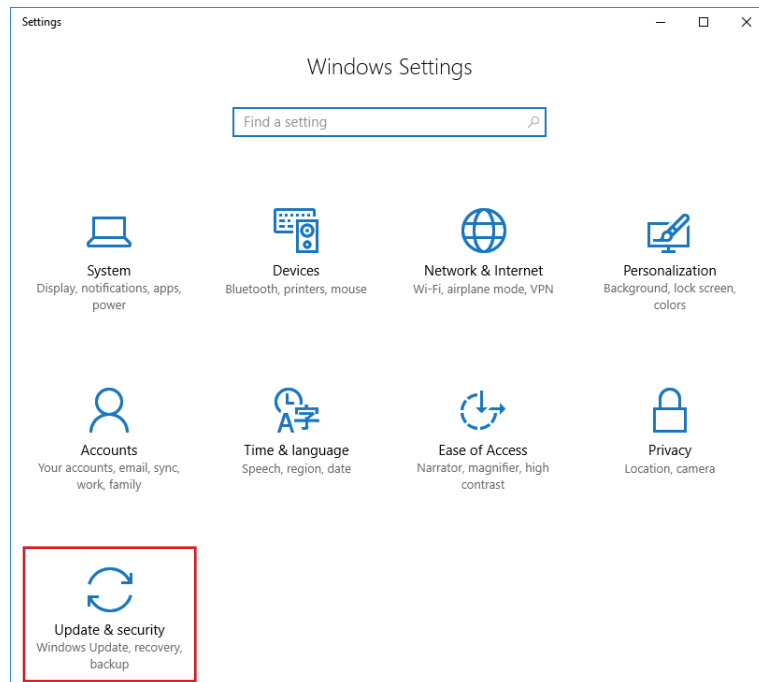
然后, 单击[]。



2 将显示[Settings]画面。

单击[Update & security]。

在Windows11中, 单击[Windows Update], 再单击[Advanced options]。

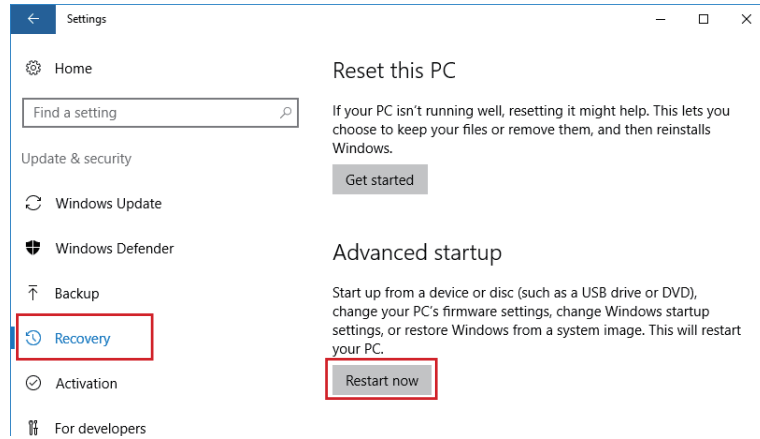


3 将显示[Update & security]画面。

单击位于画面左端的[Recovery]。

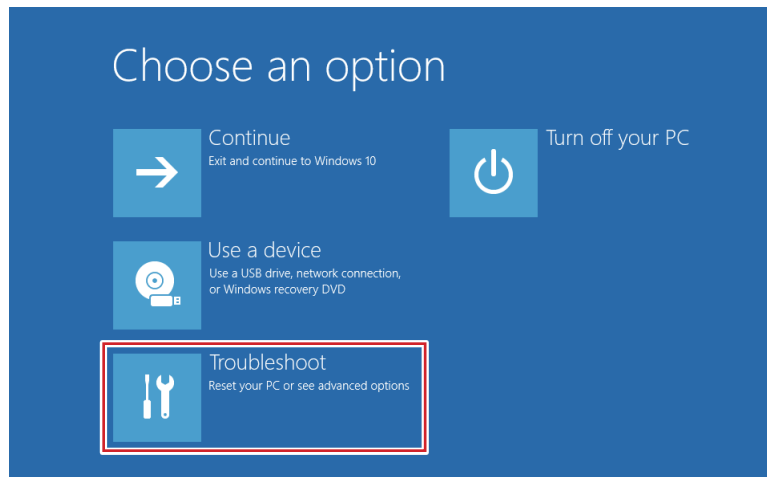
单击[Advanced startup]分类中的[Restart now]。

在Windows11中,单击[Recovery],再单击[Restart now]。



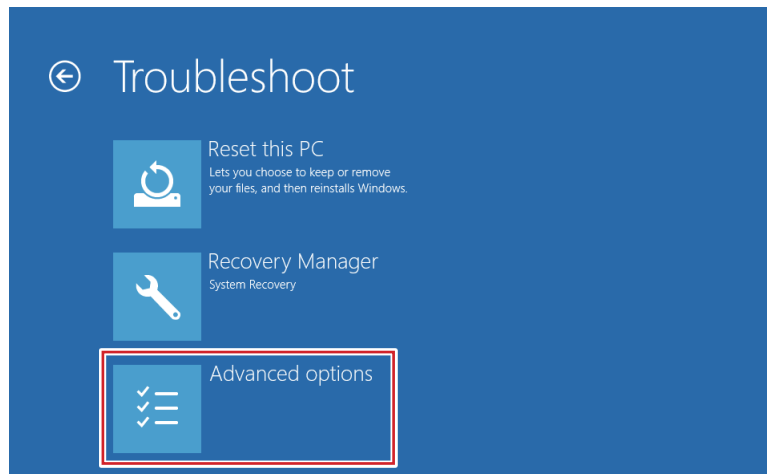
4 将显示[Choose an option]画面。

单击[Troubleshoot]。



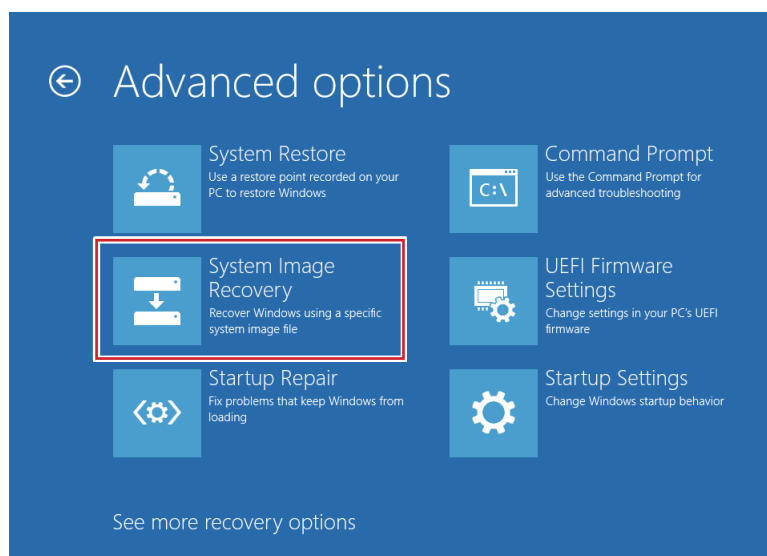
5 将显示[Troubleshoot]画面。

单击[Advanced options]。



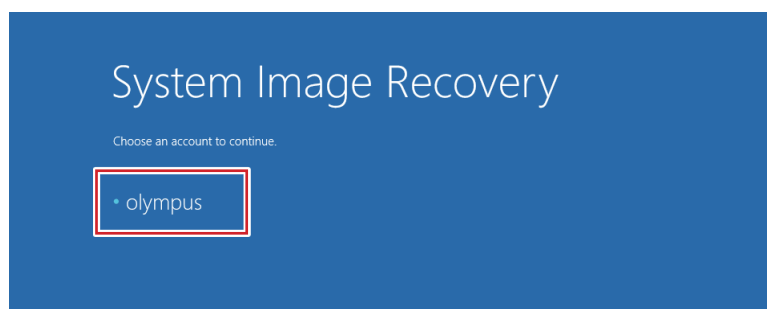
6 将显示[Advanced options]画面。

单击[System Image Recovery]。



7 直至将显示[System Image Recovery]画面为止, 请稍后。

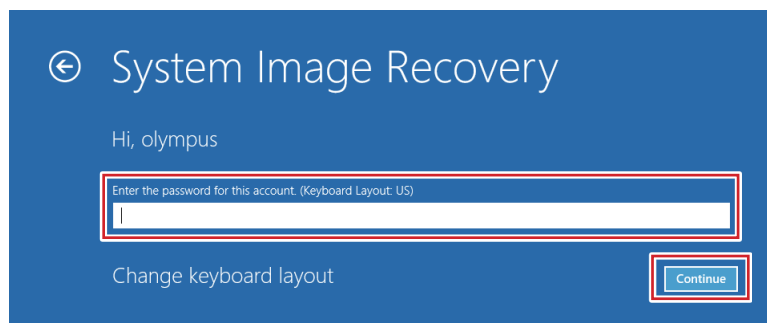
单击用户账号。



8 将显示所选择的用户账号。

给[Enter the password for this account]栏中输入密码后, 单击[Continue]。

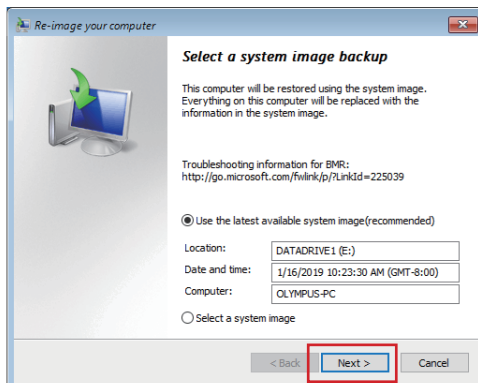
所需输入的密码是, 安装产品时仪景通人员所说明的, 或在产品的使用说明书上所记载的。



*如欲更改输入语言, 单击[Change keyboard layout]后, 选择所望输入法。

9 将显示[Select a system image backup]画面。

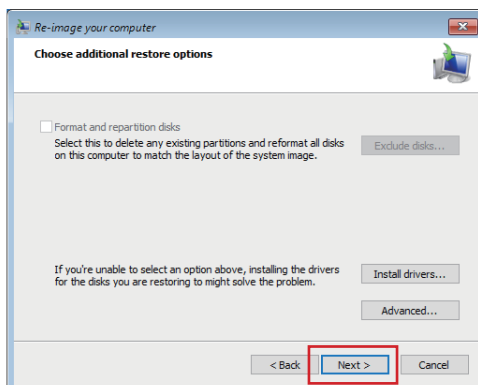
为了还原系统,如欲使用计算机内置驱动器或外置硬盘驱动器中的系统影像,请选择[Use the latest available system image (recommended)],如欲使用光盘中的系统影像,请选择[Select a system image]。选择完毕后,单击[Next]。



10 如果在步骤 9 选择了[Select a system image], 请按照所显示的画面中的指示来选择所望还原日期的系统影像, 单击[Next]。

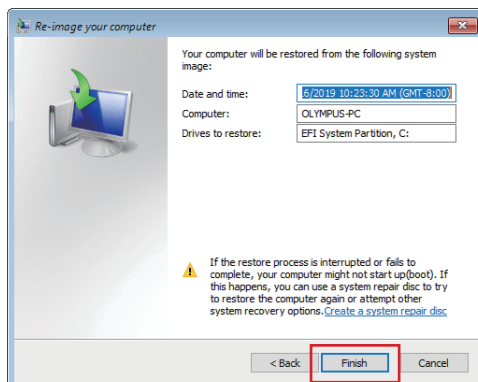
11 将显示[Choose additional restore options]画面。

单击[Next]。

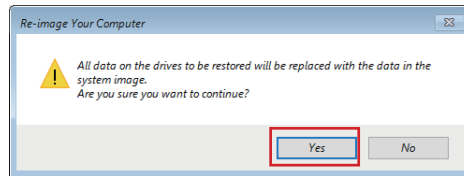


12 将显示[Your computer will be restored from the following system image]画面。

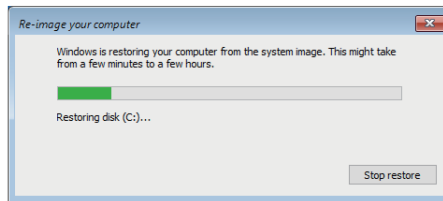
仔细确认为还原所使用的系统映像的创建日期、所创建的计算机名称、所还原的驱动器所在后, 单击[Finish]。



- 13 将显示[All data on the drives to be restored will be replaced with the data in the system image. ...]画面。
单击[Yes]。



- 14 将显示[Windows is restoring your computer from the system image. ...]画面。
将开始所选择的驱动器还原, 请稍后。



注释 执行还原过程中, 如果单击[Stop restore]按钮可停止还原过程。但是, 除非有特殊理由, 切勿单击该按钮, 否则可能导致驱动器和/或系统发生破损而无法正常使用计算机。

- 15 计算机将自动重启。

销售商名称 - 地址

仪景通光学科技（上海）有限公司

总部：中国（上海）自由贸易试验区日樱北路 199-9 号 102 及 302 部位
北京分公司：北京市朝阳区酒仙桥路 10 号 1 幢一层 102 室
售后服务热线：400-969-0456