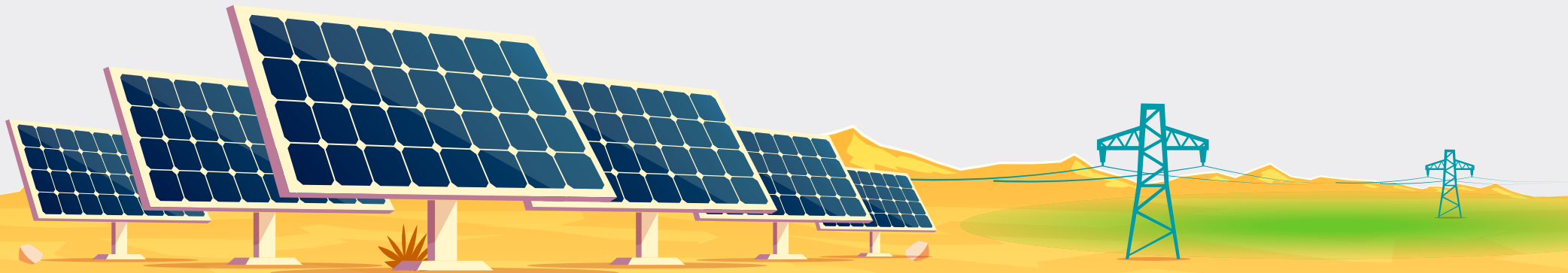
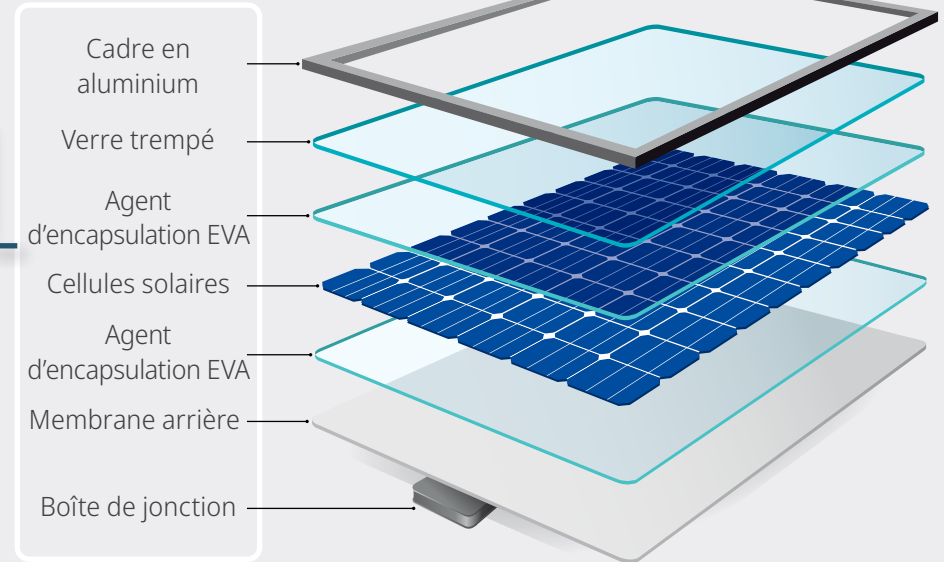


Analyseurs XRF Vanta™ pour le recyclage des panneaux solaires

Les panneaux solaires doivent être recyclés ou éliminés de façon sécuritaire lorsqu'ils atteignent la fin de leur durée de vie. Pour une élimination appropriée, les panneaux sont démontés et leurs matériaux sont classés en différentes catégories : verre, cellules, fils de cuivre, joints d'étanchéité et cadres en aluminium. Les matériaux à haut niveau de pureté sont extraits et recyclés pour la production de nouveaux panneaux solaires. Les analyseurs XRF Vanta permettent l'évaluation de la recyclabilité des matériaux et la facilitent :

- Panneaux de verre – Vérifiez la concentration d'éléments spécifiques comme le potassium (K), l'arsenic (As) et l'antimoine (Sb) dans les panneaux pour en évaluer la recyclabilité.
- Feuille de cellules solaires – Vérifiez la concentration d'argent (Ag) dans le câblage.
- Le modèle VMR de la gamme Vanta peut détecter efficacement des éléments comme le potassium (K), l'arsenic (As), l'antimoine (Sb) et l'argent (Ag) dans les déchets des panneaux.



Pour en savoir plus sur les analyseurs XRF Vanta, rendez-vous sur [EvidentScientific.com](https://www.EvidentScientific.com).