

원격 육안 검사

IPLIX 비디오 보어스코프용 3DAssist 3D 모델링 소프트웨어

더 나은 인사이트



EVIDENT

간편한 3D 뷰 기능

IPLEX™ 비디오 보어스코프용 3DAssist™ 소프트웨어는 평범한 검사 보고서를 뛰어난 3D 이미지를 활용하여 관찰한 세부 사항에 생동감을 불어넣은 심층적인 동적 분석 보고서로 바꿔줍니다.

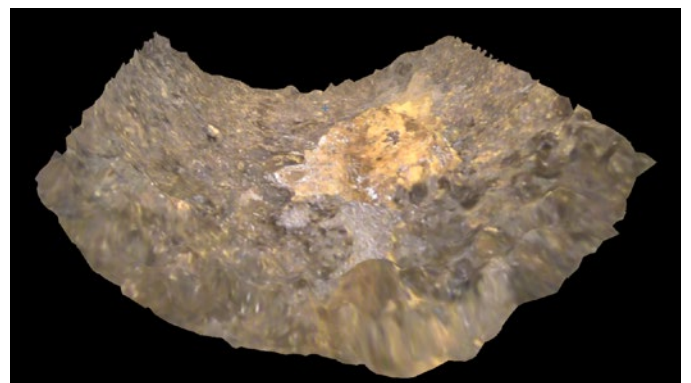
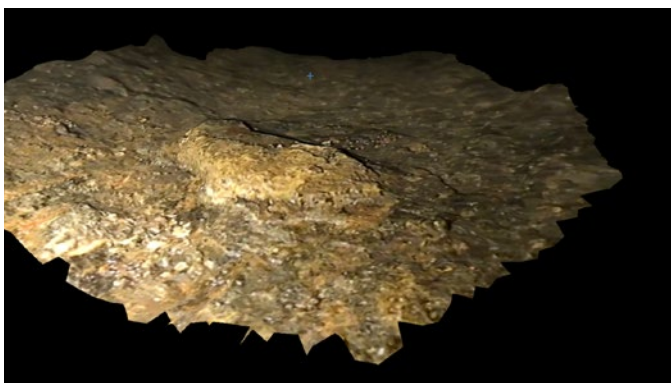
3DAssist 소프트웨어는 IPLEX 비디오 보어스코프로 촬영한 비디오 영상으로 검사 중인 파이프나 자산의 3차원 모델을 만듭니다. PC에 소프트웨어를 설치하여 사무실에서 천천히 모델을 자세히 살펴보고 결정을 내릴 수 있습니다.



뛰어난 3D 이미지로 보고서 품질 개선

클릭 몇 번으로, 3DAssist 소프트웨어는 비디오 보어스코프로 촬영한 비디오를 직접 활용하여 검사 영역에 관한 360도 회전 가능한 3D 이미지를 만들 수 있습니다.

이 3D 모델로 녹, 얇아짐 또는 돌출과 같은 잠재적 손상을 면밀히 평가하고 3D 이미지를 저장할 수 있습니다. 준비가 되면 이 이미지들을 검사 보고서에 추가하여 추가적인 정보를 제공하여 분석의 신뢰성을 높일 수 있습니다. 보고서는 Microsoft Teams와 같은 협업 도구를 사용하여 고객과 쉽게 공유할 수 있습니다.

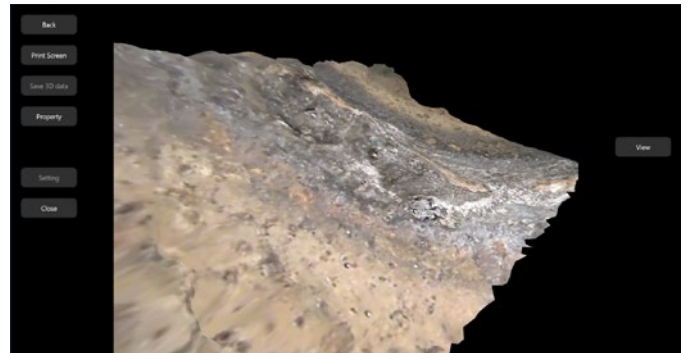
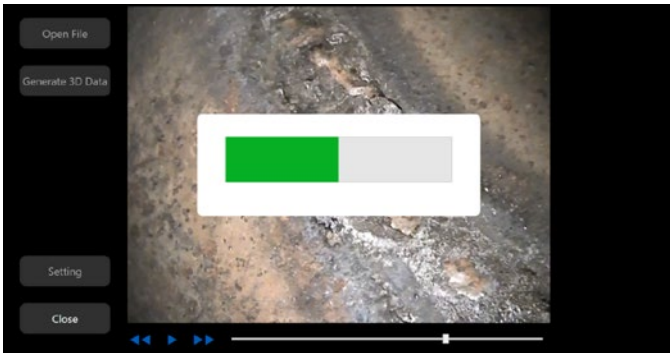


단안 팁을 사용하여 시간 및 장비 절약

일반적으로 검사자는 잠재적 흠집이나 결함에 대한 3D 이미지를 평가하고 만들기 위해 비디오 보어스코프에 스테레오 어댑터 팁을 사용해야 합니다. 3DAssist 소프트웨어는 두 가지 방식으로 이러한 프로세스를 개선합니다. 첫 번째로, 획득한 비디오에서 3D 이미지를 쉽게 획득할 수 있습니다. 두 번째로, 비디오를 녹화할 때 표준 단안 팁 어댑터만 사용하면 됩니다. 이 두 가지 방식은 스코프를 스테레오 팁으로 교체한 다음 결함이 있는 곳을 다시 찾아가야 하는 번거로움을 없애 검사 시간을 상당히 절약할 수 있습니다.

또한, 소프트웨어가 넓은 시야의 단안 팁 어댑터로 촬영한 비디오를 사용하여 3D 이미지를 만들기 때문에 동일한 이미지에서 관심 영역을 더 많이 볼 수 있고 더 완전하게 대상을 이해할 수 있습니다.

3DAssist 소프트웨어는 별도의 특수 장비가 필요하지 않으며 검사 영상을 녹화하기만 하면 됩니다. 3DAssist 소프트웨어를 PC에 설치하고 비디오 보어스코프에서 비디오를 업로드하면 소프트웨어가 비디오를 처리하여 보기 쉬운 3D 이미지를 만듭니다.



향후 무료 업그레이드 지원

소프트웨어의 역량을 강화할 다양한 기능이 업그레이드될 예정입니다. 소프트웨어를 구매한 경우, 무료 업데이트가 지원될 예정입니다.

라이선스

무료 체험판부터 다중 라이선스 번들까지, Evident는 고객의 요구 사항에 맞는 다양한 라이선스 옵션을 제공합니다. 각 라이선스는 IPLEX 본체와 연동되어 소프트웨어를 여러 PC에서 사용하거나, 스코프를 교체하는 경우에도 추가 비용 없이 사용할 수 있습니다.*

* 새 라이선스는 단일 또는 다중 라이선스에 이미 등록되어 있는 IPLEX 장치에는 사용할 수 없습니다.

라이선스	무료 체험판	시간 제한	단일	5개 다중
유효 기간	1개월	3개월	영구	영구
라이선스 개수	1	1	1	5

*현재 IPLEX NX, IPLEX GX/GT, IPLEX G Lite 및 IPLEX GAir가 지원됩니다.

3DAssist 소프트웨어 사양

시스템 요구 사항*1

운영 체제	Windows 10 64비트 19H1 (1903) 이상
RAM	8GB 이상
스토리지	100MB 이상
디스플레이 성능	1200 × 720픽셀 이상
그래픽 드라이버	OpenGL 1.1 이상

지원되는 비디오 보어스코프 및 광학 어댑터

지원되는 비디오 보어스코프	IPLEX NX ² , IPLEX GX/GT, IPLEX G Lite ³ , IPLEX GAir	
지원되는 광학 어댑터	IPLEX NX	AT80D/FF-IV94N, AT120D/NF-IV94N, AT120D/FF-IV94N, AT100S/NF-IV94N, AT100S/FF-IV94N AT80D/FF-IV96N, AT120D/NF-IV96N, AT120D/FF-IV96N, AT120S/NF-IV96N, AT120S/FF-IV96N
	IPLEX GX/GT	AT80D/FF-IV94G, AT120D/NF-IV94G, AT120D/FF-IV94G, AT100S/NF-IV94G, AT100S/FF-IV94G AT80D/NF-IV96G, AT80D/FF-IV96G, AT120D/NF-IV96G, AT120D/FF-IV96G, AT80S-IV96G, AT120S/NF-IV96G, AT120S/FF-IV96G
	IPLEX G Lite	AT80D/FF-IV94G, AT120D/NF-IV94G, AT120D/FF-IV94G, AT100S/NF-IV94G, AT100S/FF-IV94G AT80D/NF-IV96G, AT80D/FF-IV96G, AT120D/NF-IV96G, AT120D/FF-IV96G, AT80S-IV96G, AT120S/NF-IV96G, AT120S/FF-IV96G
	IPLEX GAir	AT120D/NF-IV98GA, AT120D/FF-IV98GA, AT120S/NF-IV98GA, AT120S/FF-IV98GA

*1 터치스크린을 사용한 입력은 지원되지 않습니다.

*2 IPLEX NX 내장형 채널 모델(IV9635X1N)은 지원되지 않습니다.

*3 IPLEX G Lite-W는 지원되지 않습니다.



Evident Corporation
Shinjuku Monolith, 2-3-1 Nishi-Shinjuku,
Shinjuku-ku,
Tokyo 163-0910, Japan

EVIDENT CORPORATION은 ISO14001 인증을 받았습니다. EVIDENT CORPORATION은 ISO9001 인증을 받았습니다.
인증 등록에 관한 자세한 내용은 <https://www.olympus-ims.com/en/iso/>에서 확인할 수 있습니다.
이 제품은 EMC 성능이 필요한 산업 환경에서 사용하도록 설계되었습니다. 주거 환경에서 사용하면 다른 장비에 영향을 줄 수 있습니다.
모든 회사 및 제품 이름은 각 소유자의 등록 상표 및/또는 상표입니다.
사양 및 외관은 제조업체 측의 통지나 의무 없이 변경될 수 있습니다.