

工業用イメージング・測定ソフトウェア

PRECiV

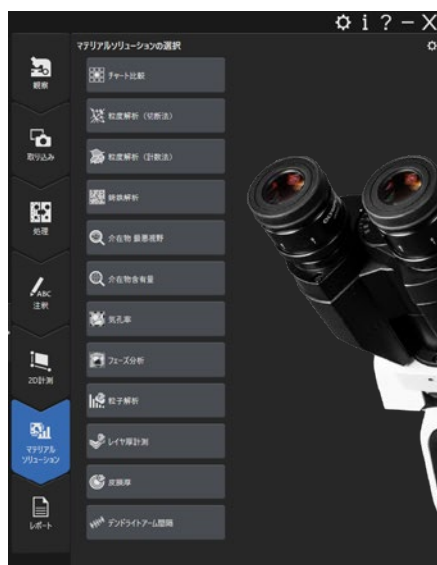
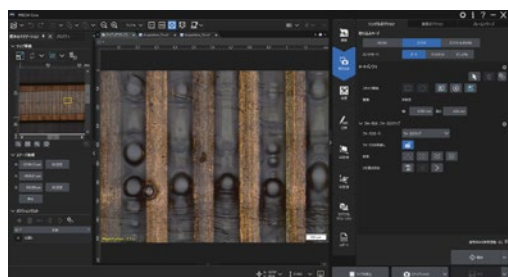
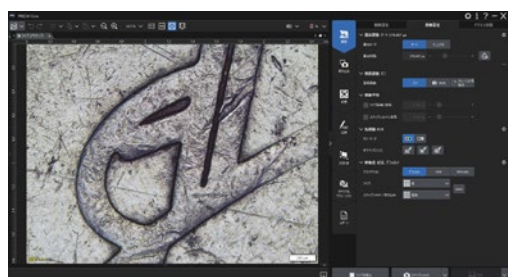


EVIDENT

工業顕微鏡用ソフトウェア

かんたん操作

- 使いやすいインターフェースにより、画像取得から測定および解析、さらにレポートの作成やデータ管理まで、必要となるさまざまな操作で迷うことはありません。このため、複雑な作業でも効率的に進めることができます。
- 業務の効率化に貢献するネットワーク接続システム



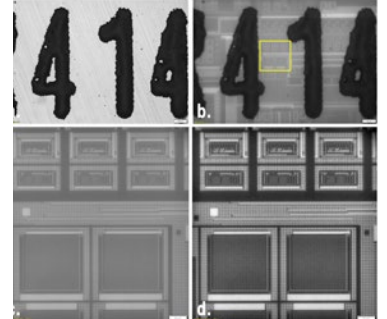
あらゆるユースシーンに対応した手動／電動制御機能に対応

- 以下の当社顕微鏡や他社製電動ステージの制御
 - 手動および半電動顕微鏡フレーム
 - カラーおよびモノクロカメラ
 - X, Y, Z電動ステージとアクセサリ



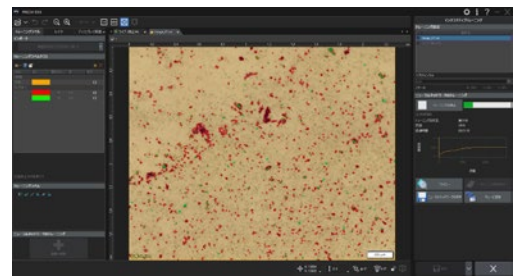
多彩な観察機能を搭載

- › 明視野、暗視野、蛍光、偏光、微分干渉(DIC)
- › MIX(明視野+暗視野)
- › 赤外線(IR)
- › HDR



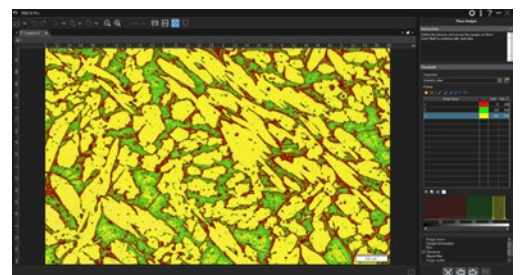
より高度で実用的な2D/3D測定機能

- › プロファイル計測、表面粗さ解析
- › 機械学習による画像解析機能



さまざまなニーズに応える豊富なソリューション

- › 鉄鋼材料等における工業規格に対応した画像解析機能 (マテリアルソリューション)



PRECiV バージョン2.1.1仕様

●: 標準; ○: オプション; — 非対応

	Capture	Core	Pro
画像取り込み			
当社カメラでの画像取得の基本機能(自動キャリブレーション含む)	●	●	●
HDR、Live HDR、位置ナビゲーション(DP74/DP75)を含む拡張画像の取得	●	●	●
MIXスライダー(工業用顕微鏡)やLEDリングライト(実体顕微鏡)を使用したハレーションの除去	—	●	●
動画撮影	●	●	●
タイムラプス	—	○	●
手動およびインスタントモードによるEFI	—	●	●
手動およびインスタントモードによる拡大画像取得(パノラマ)	—	○	●
手動EFIパノラマ画像取得	—	○	●
クイックスキャンモードを含む、電動ユニットによる自動EFI	—	○	○
電動ユニットによる自動パノラマ画像取得	—	○	○
電動ユニットによるサンプルナビゲーション、位置リスト管理	—	○	○
電動ユニットによるEFIパノラマ画像取得	—	○	○
画像ツール・カスタマイズ			
目的別に機能がグループ化されたユーザーインターフェース	●	●	●
スケールバー、十字線、デジタルレチクル	●	●	●
オンスクリーン倍率表示	●	●	●
マクロマネジャー	—	●	●
文字・図形描写	●	●	●
ライブズーム	●	●	●
計測ツール / 画像解析			
基本計測ツール(平行線、垂直線、任意の線、多角形、3点円、矩形、回転矩形、3点角度、4点角度、垂線、平行線距離、多角形面積、X Y距離、2点間距離、円の中心間距離、直線定規、ポイント座標)	●	●	●
3Dラインプロファイル計測、シンプルな3D計測	—	○	○
高度な3D計測、3D画像の表面粗さ解析	—	○	○
2Dラインプロファイル計測	—	○	●
自動エッジ検出と補助線を含むアドバンスド計測ツール(角度可変スケール、2点円、回転楕円、クロースド多角形、マジックランド、補間多角形、複数の垂線、アシメトリライン、のど厚)	—	○	●
ニューラルネットワークのラベル付け	—	●	●
ライブAI	—	●	●
オフラインEFI、オフラインパノラマ	—	○	○
画像処理フィルター(エッジ検出フィルター、スムージングフィルター、シャープニングフィルター)、強度・コントラスト調整、シェーディング補正・バックグラウンド減算、ダイナミックコントラスト補正、モルフオロジカルフィルター	—	●	●

¹ 制御可能なデバイスについては当社にお問い合わせください。

² BX41M-LED、BX51、BX51M、BX53M、GX41、GX51、GX53、GX71、MX51、MX63、MX63L、SZ61、SZX7、SZX9、SZX10、SZX12、SZX16、BX3M-CB、BX3M-CBFM、BFXM に対応しています。

³ DP22、DP23、DP27、DP28、DP73、DP74、DP75に対応しています。

⁴ 中央精機: QT-BMM3、MSS-50D-OB、MSS-50WD-OB、MSS-150D、MSS-200D、MSS-300D、MSS-FM1; Ludl: MAC6000、96S100、96S105-6-LE、96S103-6-LE、96S106-03-LE、96A404; Märzhäuser: TANGO、SCAN 75x50、SCAN 130x85、SCAN 225x76、SCAN 200x200、SCAN 300x300、SCAN IM 114 × 70、MFD-2; Prior: ProScan 3、H101BX、H105、H112、H117、PS3H122R; Objective Imaging: OASISに対応しています。(モデル名は一例です。また、接続確認はしていますが、動作保証はしていません。詳細は当社にお問い合わせください。)

	Capture	Core	Pro
レポート			
当社ワークブックへのデータエクスポート	●	●	●
計測データエクスポート(Microsoft Excel形式)	—	●	●
レポート作成・プレゼンテーション作成(Microsoft 365 または Office 2021、2019)	—	○	●
制御デバイス¹			
当社顕微鏡 ² と当社カメラ ³	●	●	●
他社製電動ステージ(LUDL、PRIOR、MAERZHAEUSER、中央精機)	—	○	○
他社製電動フォーカスドライブ(LUDL、PRIOR、MAERZHAEUSER、中央精機)	—	○	○
他社製SWIRカメラ	—	○	○
DSX1000システム、コンソール	—	—	—

オプション			
電動ユニット	—	○	○
3D画像取得	—	○	○
カウントと計測(粒子解析)	—	○	○
粒度解析	—	○	○
非金属介在物解析	—	○	○
鉄質解析	—	○	○
レイヤー厚計測	—	○	○
気孔率解析	—	○	○
粒子解析	—	○	○
皮膜厚さ測定	—	○	○
フェーズ分析	—	○	○
ニューラルネットワーク学習	—	○	○
アルミニウムDAS測定	—	○	○
特定規格のチャート比較(粒度、鑄鉄、非金属介在物、硬化金属)	—	○	○
カスタマイズされたソフトウェアソリューション	—	○	○

PC動作環境	
CPU	Intel Core i5、i7、Intel Xeonまたは同等以上
HDD	インストール用 10GB 画像やデータの保存用 最小50GB
RAM	16GB (2 x 8 GB) 特定の機能によってはRAM容量が必要になる。 ・ニューラル ネットワークのトレーニング: 32GB RAM ・3D解析アプリケーション: 32GB RAM
OS	Windows 10 (64-bit)、Windows 11 (64-bit); Editions: Pro、Pro for Workstations、Enterprise
.Net Framework	バージョン4.6.2以降
解像度	1920 × 1080
ライセンス認証	オンライン認証、アクティベーションコード認証
OLYMPUS Streamからのファンタイム移行	OLYMPUS Streamライセンスから選択されたPRECiVライセンスに移行
グラフィックカード	2GB RAM を搭載した 64 グラフィックボード 特定の機能によっては高性能なグラフィックボードが必要になる。

EvidentScientific.com

株式会社エビデント

〒163-0910 東京都新宿区西新宿 2-3-1 新宿モノリス

EVIDENT Customer Information Center

お客様相談センター 受付時間 平日 9:00 ~ 17:00

0120-58-0414 ※フリーダイヤルがご利用できない場合 03-6901-4200

お問い合わせ: www.olympus-ims.com/ja/contact-us

EVIDENT

- 当社は環境マネジメントシステム ISO14001 の認証取得企業です。登録範囲は <https://www.olympus-ims.com/ja/iso/> をご覧ください。
- 当社は品質マネジメントシステム ISO9001 の認証取得企業です。

●安全にお使いいただくために: 顕微鏡用照明装置には耐用年数がありますので、定期点検をお願いします。詳細は当社HPをご覧ください。●このカタログに記載されている機器は、EMC性能において工業環境使用を意図して設計されています。住宅環境でお使いになりますと他の装置に影響を与える可能性があります。●モニタ画像はめい込み合成です。●記載内容については、予告なしに変更する場合があります。あらかじめご了承ください。●このカタログに記載の社名、商品名などは各社の商標または登録商標です。

取扱販売店名

OLYMPUS

V86015742405