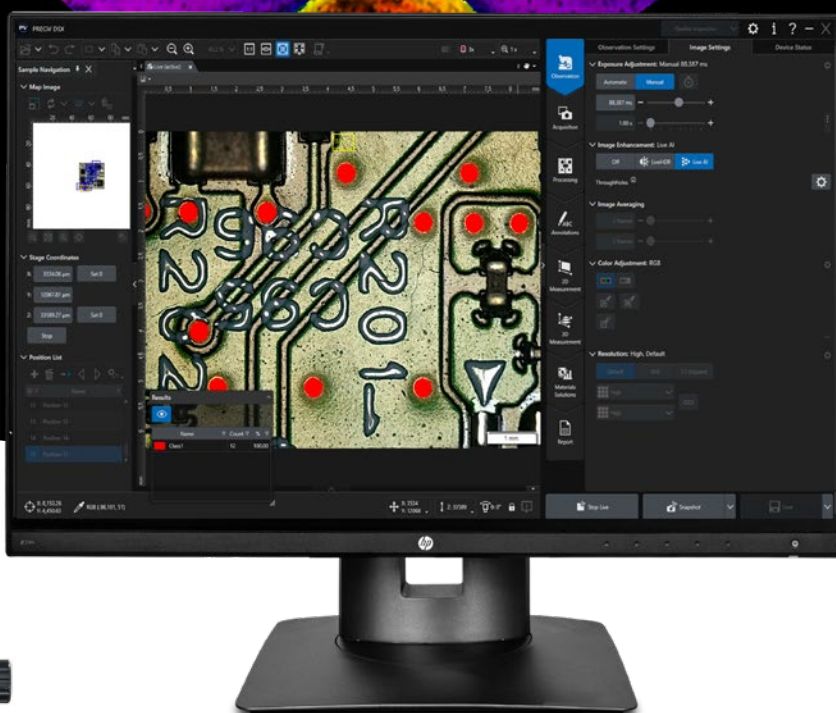


材料科学

PRECiV

用于数码显微镜

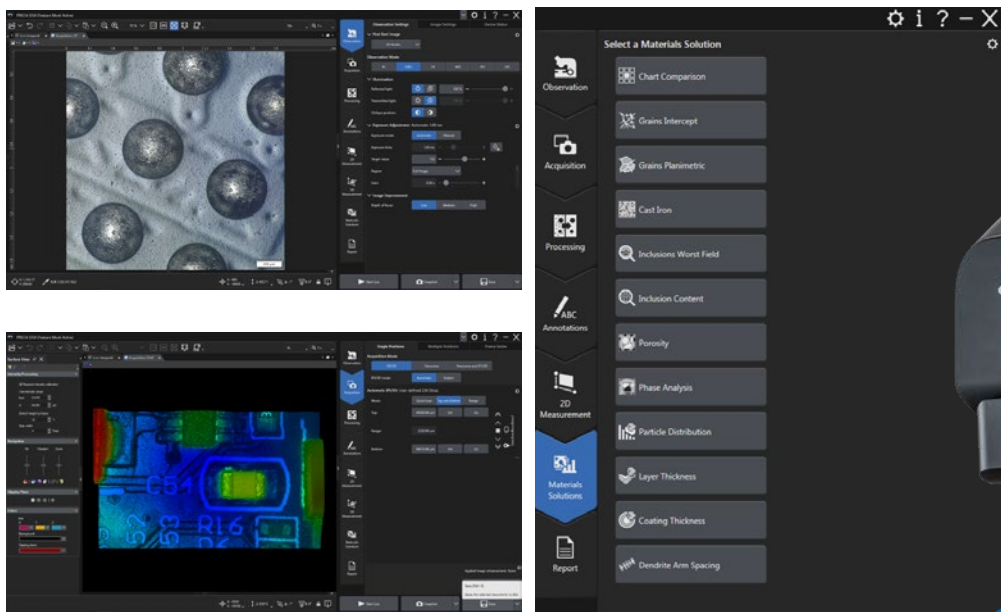


EVIDENT

用于数码显微镜的成像平台

易学易用

- 适用于所有DSX系列数码显微镜的直观软件
- 轻松配置用于日常任务的界面
- 集成式硬件控制, 可实现一致、可重复的检测
- 用于2D和3D图像的完整几何测量工具集
- 安全可靠的网络连接



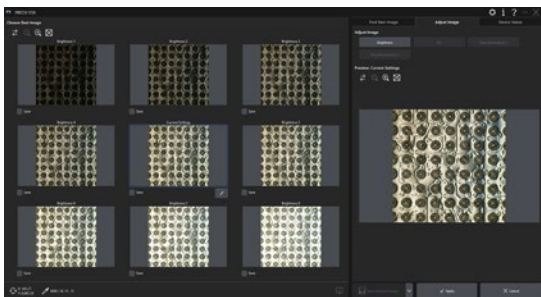
强大的成像工具

- 控制DSX2000/DSX1000数码显微镜
- 控制所有成像模式
- 连续自动对焦 (仅限DSX2000)
- 快速扫描, 完成全景图像和3D图像的组合成像 (仅限DSX2000)
- 通过光学变焦和各种透镜实现高倍率放大
- 宏观相机可快速捕捉样品的概览图像



高效样品观察

- 一键式操作选择
适合您样品的照明和观察模式
- 独特的阴影浮雕观察模式可立即
显示表面缺陷 (仅限DSX2000)
- 通过防光晕、实时AI和实时HDR
功能, 增强实时图像的效果



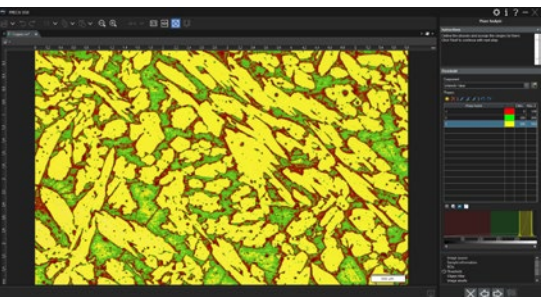
图像处理

- 2D几何测量
 - 3D轮廓测量*
 - 使用人工智能方法进行图像分析
 - 受密码保护的系统校准
(由Evident服务提供质保)**
- *通过可选3D分析应用程序。
** 为保证XY精度, 校准必须由Evident服务技术人员执行。



可扩展软件

- 专业应用的材料解决方案
- 专用定制的软件和硬件解决方案



2.2.1版PRECiV DSX的技术规格

●: 标准功能; ○: 可选功能; —: 不提供

设备支持	
DSX2000/DSX1000系统、控制面板和宏观相机	●
宏观相机装置	●
图像采集	
优化图像功能 (所有模式、SR、BF、OBQ、DF、MIX、PO、DIC)	●
光晕去除 (MIX和DF)	●
视频录制	●
延时采集	●
使用手动或即时模式进行景深扩展成像 (EFI)	●
使用手动或即时模式采集大尺寸图像 (全景图像)	●
使用手动模式采集景深扩展和全景组合图像	●
使用电动设备进行自动景深扩展成像 (EFI), 包括快速扫描模式	●
使用电动设备进行自动全景成像	●
使用电动设备进行样品导航和位置列表管理	●
使用电动设备采集自动景深扩展 (EFI) 和全景组合图像 (包括快速扫描)	●
成像和定制工具	
用户界面, 按用途对功能进行分组	●
叠加信息层 (比例尺、十字准线、数字标线)	●
在屏幕上放大	●
宏管理器	●
静态注解	●
实时变焦	●
连续自动对焦 (仅限DSX2000)	●
测量/图像分析	
基本交互式几何测量 (水平线、垂直线、任意线、折线、3点圆、矩形、旋转矩形、3点角、4点角、垂线、平行线距离、多边形面积、XY距离、两条十字准线之间的距离、圆到圆的距离、线性尺、点坐标)	●
3D线轮廓测量和简单3D测量	●
3D分析应用: 3D线轮廓测量、高级3D测量和3D图像的表面粗糙度分析	○
2D线轮廓测量	●
高级交互式几何测量, 包括自动边缘检测和辅助线 (角度标尺、两点圆、旋转椭圆、封闭多边形、魔术棒、插值多边形、多条垂直线、不对称线、焊缝厚度)	●
神经网络标记	●
实时AI	●
离线景深扩展图像、离线全景图像	●
图像增强过滤器 (边缘探测过滤器、平滑过滤器和锐化过滤器)、强度和对比度调整、阴影校正和背景减法、动态对比度增强、形态过滤器	●
报告制作	
数据导出到Evident工作簿	●
数据导出到Microsoft Excel	●
在Microsoft 365、Office 2019和Office 2021中创建报告和演示文稿	●

	DSX
可选购模块	
电动化	●
3D采集	●
计数与测量	○
测量晶粒度	○
非金属夹杂物	○
铸铁	○
层厚度	○
测量序列	○
孔隙率	○
颗粒分布	○
涂层厚度	○
相分析	○
神经网络训练	○
枝晶臂间距	○
晶粒度、石墨评估、非金属夹杂物和硬金属的选定标准的图表比较	○
定制软件解决方案	○

PC要求	
CPU	Intel Core i5、Intel Core i7、Intel Xeon
HDD	安装需要10 GB硬盘空间 最低50 GB的图像和数据存储空间
RAM (随机存取存储器)	32 GB 内存 (2×16 GB) 某些功能对内存有特殊要求: 神经网络训练需要32 GB RAM 3D分析应用程序需要32 GB RAM
操作系统 (OS)	Windows 10 (64位), Windows 11 (64位); 版本: Pro (专业版)、Pro for Workstations (工作站专业版)、Enterprise (企业版)
.Net Framework	4.8.1或以上版本
优化的分辨率	1920 × 1080 (全高清) 3840 × 2160 (4K), 27 in./32 in. (150%显示比例)
许可证激活	通过互联网连接或基于代码
显卡	64位显卡, 性能相当于NVIDIA Quadro P620 / T600 / T400 / T1000 / A400 / A1000, 带最低4 GB RAM 某些功能对显卡有特殊要求: 神经网络训练需要兼容于CUDA 11、带8 GB RAM的NVIDIA显卡
操作系统语言	可用语言: 英语、简体中文、西班牙语、日语、葡萄牙语、韩语、法语、德语、波兰语、捷克语和俄语。